



## INFORMACION Y CONTROL DE PUBLICACIONES, S.A.

Velázquez, 46, 1º Drcha - Tel. 91 435 00 32 Fax 91 435 96 05 - 28001 - MADRID  
Av. Diagonal 497, 5a planta - Tel 93 439 24 18 Fax 93 419 25 34 - 08029 - BARCELONA

**Título:** SALAMANCA24HORAS.COM  
**URL Primaria:** http://www.salamanca24horas.com  
**Editor:** Publiabor, S.L.  
**Domicilio:** José Jaúregui, 1, 1º  
**Ciudad:** 37002 SALAMANCA  
**Teléfono:**  
**Fax:**  
**E-mail:**  
**Clasificación:** Noticias e Información  
**Sub-Clasificación:** Noticias globales y actualidad

**salamanca24 horas.com**

### 1. Cifras totales y promedios (Nacional e Internacional)

MES - AÑO	NAVEGADORES UNICOS	VISITAS	PAGINAS
Abril - 2022	1.240.374	3.062.618	8.645.681
<b>PROMEDIO DIARIO</b>	<b>80.889</b>	<b>102.087</b>	<b>288.189</b>
<b>PROMEDIO LUNES-VIERNES</b>	80.989	102.132	268.826
<b>PROMEDIO SABADO-DOMINGO</b>	80.656	101.983	333.371
<b>PAGINAS / VISITAS</b>	2,82		
<b>DURACION MEDIA VISITAS</b>	0:01:38		
<b>DURACION MEDIA PAGINAS</b>	0:00:54		

### 2. Secciones (Nacional e Internacional)

	PAGINAS	%
<b>HOME</b>	1.372.143	15.87 %
<b>RESTO</b>	7.273.538	84.13 %

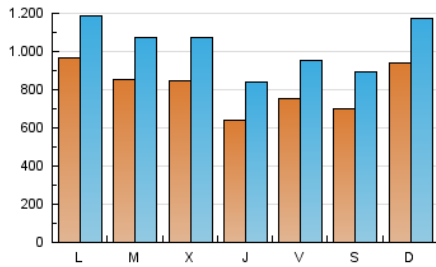
### 3. Por día del mes (Nacional e Internacional)

Día	N. únicos	Visitas	Páginas	Día	N. únicos	Visitas	Páginas	Día	N. únicos	Visitas	Páginas
1	108.846	132.431	319.300	11	67.857	92.436	330.002	21	64.969	83.649	188.369
2	91.476	111.194	271.013	12	73.878	95.754	212.646	22	72.460	91.911	304.731
3	159.334	182.290	336.378	13	61.005	78.171	170.582	23	77.245	98.709	299.321
4	148.931	169.495	288.705	14	54.538	71.313	259.336	24	95.945	122.725	476.628
5	86.478	105.699	191.359	15	50.178	66.970	302.226	25	79.668	100.978	478.139
6	86.566	111.220	221.090	16	52.068	70.585	262.025	26	91.094	115.405	421.322
7	69.505	92.839	196.653	17	58.057	77.909	354.867	27	92.239	112.292	241.878
8	75.984	98.227	273.266	18	91.317	110.587	313.707	28	67.981	87.537	186.831
9	61.565	78.367	272.091	19	88.965	111.742	240.497	29	69.968	88.616	245.728
10	63.844	87.075	447.997	20	98.341	127.498	258.972	30	66.367	88.994	280.022

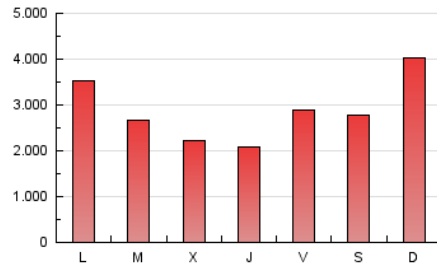
#### 4. Gráficas (Nacional e Internacional)

##### 4.1 Por día de la semana (promedio)

N. únicos / Visitas (x 100)

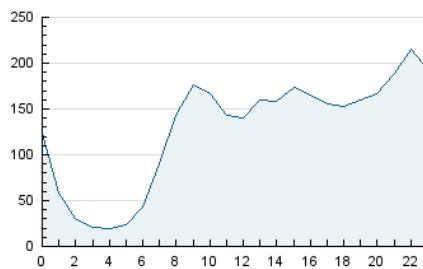


Páginas (x 100)

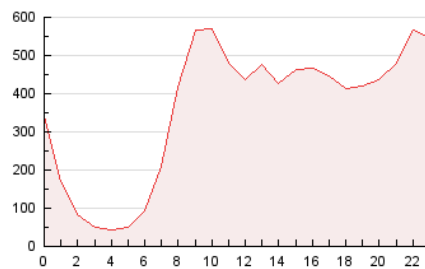


##### 4.2 Por franja horaria (promedio)

Visitas\_ (x 1000)

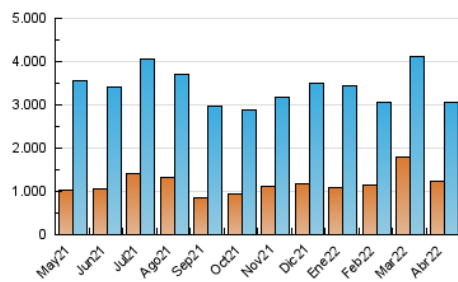


Páginas (x 1000)

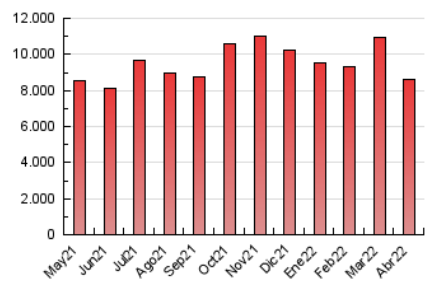


##### 4.3 Por meses

N. únicos / Visitas (x 1000)



Páginas (x 1000)





## INFORMACION Y CONTROL DE PUBLICACIONES, S.A.

Velázquez, 46, 1º Drcha - Tel. 91 435 00 32 Fax 91 435 96 05 - 28001 - MADRID  
 Av. Diagonal 497, 5a planta - Tel 93 439 24 18 Fax 93 419 25 34 - 08029 - BARCELONA

### Anexo - Tráfico Nacional

**Título:** SALAMANCA24HORAS.COM  
**URL Primaria:** http://www.salamanca24horas.com  
**Editor:** Publiabor, S.L.  
**Domicilio:** José Jaúregui, 1, 1º  
**Ciudad:** 37002 SALAMANCA  
**Teléfono:**  
**Fax:**  
**E-mail:**  
**Clasificación:** Noticias e Información  
**Sub-Clasificación:** Noticias globales y actualidad

**salamanca24 horas.com**

#### 1. Cifras totales y promedios (Nacional)

MES - AÑO	NAVEGADORES UNICOS	VISITAS	PAGINAS
Abril - 2022	1.124.663	2.930.069	8.440.397
<b>PROMEDIO DIARIO</b>	<b>76.686</b>	<b>97.669</b>	<b>281.347</b>
<b>PROMEDIO LUNES-VIERNES</b>	<b>77.075</b>	<b>98.064</b>	<b>262.464</b>
<b>PROMEDIO SABADO-DOMINGO</b>	<b>75.780</b>	<b>96.747</b>	<b>325.405</b>
<b>PAGINAS / VISITAS</b>	<b>2,88</b>		
<b>DURACION MEDIA VISITAS</b>	<b>0:01:41</b>		
<b>DURACION MEDIA PAGINAS</b>	<b>0:00:53</b>		

#### 2. Secciones (Nacional)

	PAGINAS	%
<b>HOME</b>	1.357.926	16.09 %
<b>RESTO</b>	7.082.471	83.91 %

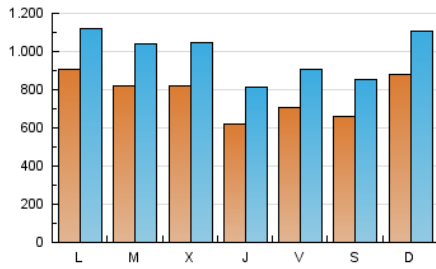
#### 3. Por día del mes (Nacional)

Día	N. únicos	Visitas	Páginas	Día	N. únicos	Visitas	Páginas	Día	N. únicos	Visitas	Páginas
1	93.638	117.383	300.360	11	66.476	90.622	325.806	21	60.155	78.662	181.432
2	81.270	101.057	258.267	12	71.957	93.650	208.763	22	67.725	87.471	296.898
3	143.153	165.082	314.745	13	59.360	76.283	166.960	23	73.145	93.952	292.023
4	133.665	153.854	269.361	14	53.231	69.795	256.129	24	89.914	116.238	467.081
5	82.754	102.018	186.684	15	48.836	65.505	297.695	25	75.525	96.916	469.984
6	84.199	108.702	217.489	16	50.730	68.951	257.430	26	88.984	113.197	415.940
7	67.606	90.736	193.351	17	56.310	75.982	350.754	27	90.413	110.094	238.032
8	73.880	95.887	268.181	18	87.342	106.519	306.310	28	66.115	85.416	183.690
9	59.836	76.698	268.752	19	84.597	107.129	234.237	29	68.143	86.675	241.999
10	62.622	85.391	443.003	20	93.972	122.831	252.449	30	65.039	87.373	276.592

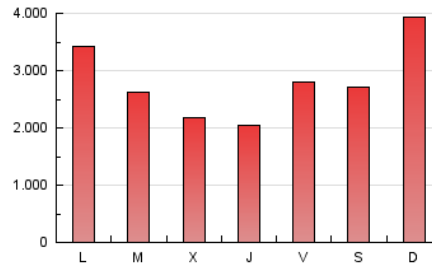
4. Gráficas (Nacional)

4.1 Por día de la semana (promedio)

N. únicos / Visitas (x 100)

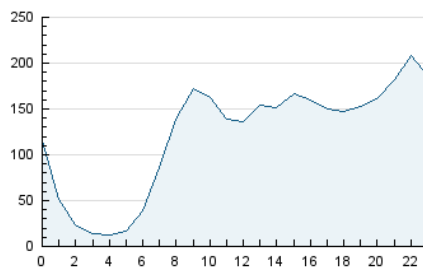


Páginas (x 100)

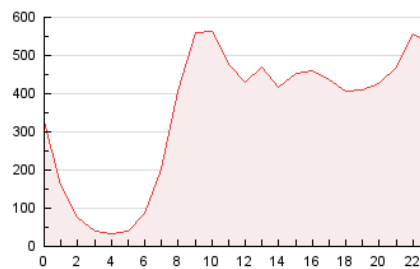


4.2 Por franja horaria (promedio)

Visitas (x 1000)

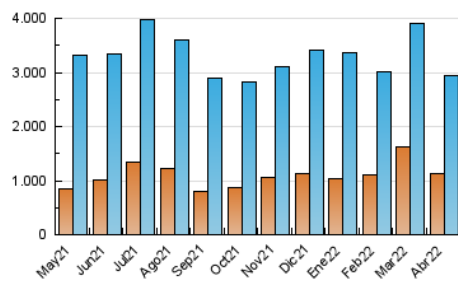


Páginas (x 1000)

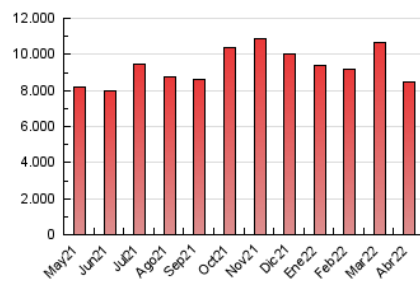


4.3 Por meses

N. únicos / Visitas (x 1000)



Páginas (x 1000)



## 5. Observaciones

Este Medio Electrónico de Comunicación ha sido medido por la herramienta Google Analytics de Google

## 6. Definiciones básicas (Para más información ver Normas Técnicas para el Control de los Medios Electrónicos de Comunicación)

### Página Vista:

Conjunto de ficheros enviado a un usuario como resultado de una petición del mismo recibida por el servidor. Cuando la página está formada por varios marcos (frames), el conjunto de los mismos tendrá, a efectos de cómputo, la consideración de una página unitaria.

### Visita:

Una secuencia ininterrumpida de páginas servidas a un usuario válido. Si dicho usuario no realiza peticiones de páginas en un periodo de tiempo (30 min) la siguiente petición constituirá el inicio de una nueva visita.

### Navegador Único:

Total de combinaciones únicas de una dirección IP y un identificador adicional. Los medios pueden utilizar cookies o el Identificador de Alta de registro.

### Duración Página Vista:

Tiempo acumulado en segundos de todas las páginas vistas (en visitas de dos o más páginas vistas), dividido por el número total de páginas vistas.

### Duración Visita:

Tiempo en segundos de todas las visitas de dos o más páginas vistas, dividido por el número total de visitas de dos o más páginas vistas.

### Tráfico nacional:

Audiencia/difusión correspondiente a España medida en base a los datos de las direcciones IP registradas por el sistema de medición.

## 7. Opinión

De OJDinteractiva, la división de INFORMACIÓN Y CONTROL DE PUBLICACIONES S.A.:

Hemos examinado la información facilitada por el editor del medio electrónico para el periodo que comprende la presente certificación.

Nuestro examen se ha realizado de acuerdo con las normas y procedimientos establecidos en las Normas Técnicas para el Control de los Medios Electrónicos de Comunicación.

En nuestra opinión, la presente acta presenta razonablemente la difusión/audiencia registrada por este medio electrónico.

### ADVERTENCIA:

El trabajo de OJDinteractiva, la división de INFORMACIÓN Y CONTROL DE PUBLICACIONES S.A (INTROL) se limita a la realización de pruebas para la revisión de los datos de recuento suministrados por el editor con la finalidad de expresar una opinión sobre la razonabilidad de dichos datos de acuerdo con las Normas Técnicas para el control de los MEC. Por tanto, INTROL no acepta responsabilidad alguna por las inexactitudes o errores que puedan existir en los datos de recuento. Tampoco acepta ninguna responsabilidad por la falsedad en los datos de recuento recibidos del editor, ni por otros datos de medición que no están incluidos en el análisis.

Mayo - 2022

OJDinteractiva