



INFORMACION Y CONTROL DE PUBLICACIONES, S.A.

Velázquez, 46, 1º Drcha - Tel. 91 435 00 32 Fax 91 435 96 05 - 28001 - MADRID
 Entença, 218 Entr. 7 - Tel 93 439 24 18 Fax 93 419 25 34 - 08029 - BARCELONA

Título: SALAMANCA24HORAS.COM
URL Primaria: http://www.salamanca24horas.com
Editor: Publiabor, S.L.
Domicilio: José Jaúregui, 1, 1º
Ciudad: 37002 SALAMANCA
Teléfono:
Fax:
E-mail:
Clasificación: Noticias e Información
Sub-Clasificación: Noticias globales y actualidad

salamanca24 horas.com

1. Cifras totales y promedios (Nacional e Internacional)

MES - AÑO	NAVEGADORES UNICOS	VISITAS	PAGINAS
Abril - 2019	888.503	2.342.011	4.729.620
PROMEDIO DIARIO	60.640	78.067	157.654
PROMEDIO LUNES-VIERNES	59.802	76.643	154.888
PROMEDIO SABADO-DOMINGO	62.947	81.983	165.261
PAGINAS / VISITAS	2,02		
DURACION MEDIA VISITAS	0:02:52		
DURACION MEDIA PAGINAS	0:02:19		

2. Secciones (Nacional e Internacional)

	PAGINAS	%
HOME	1.691.924	35.77 %
RESTO	3.037.696	64.23 %

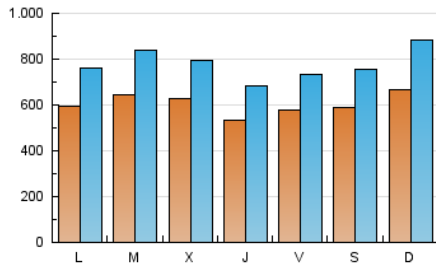
3. Por día del mes (Nacional e Internacional)

Día	N. únicos	Visitas	Páginas	Día	N. únicos	Visitas	Páginas	Día	N. únicos	Visitas	Páginas
1	48.884	62.915	131.540	11	56.734	73.826	149.696	21	43.131	59.511	125.775
2	38.518	51.227	110.843	12	53.445	70.949	152.531	22	47.974	61.070	115.927
3	42.519	55.007	115.059	13	79.301	101.450	196.625	23	59.250	76.786	157.641
4	43.691	57.409	122.736	14	104.243	130.126	246.293	24	57.011	72.006	138.912
5	50.736	66.360	131.682	15	79.474	97.204	181.432	25	42.331	56.007	145.910
6	46.243	60.693	126.423	16	60.390	73.376	132.354	26	43.225	54.820	114.362
7	58.716	77.518	171.327	17	84.699	104.243	182.310	27	55.369	71.755	147.432
8	55.327	68.627	144.289	18	69.814	86.184	161.145	28	61.044	85.985	174.434
9	55.767	70.029	133.740	19	83.548	102.224	185.359	29	66.760	89.923	192.174
10	67.796	86.780	174.188	20	55.526	68.826	133.782	30	107.744	149.175	333.699

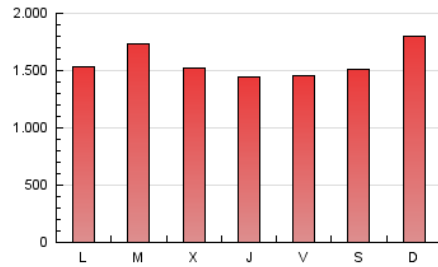
4. Gráficas (Nacional e Internacional)

4.1 Por día de la semana (promedio)

N. únicos / Visitas (x 100)

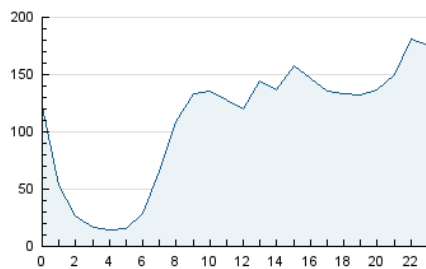


Páginas (x 100)

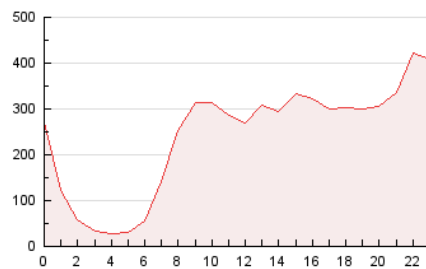


4.2 Por franja horaria (promedio)

Visitas (x 1000)

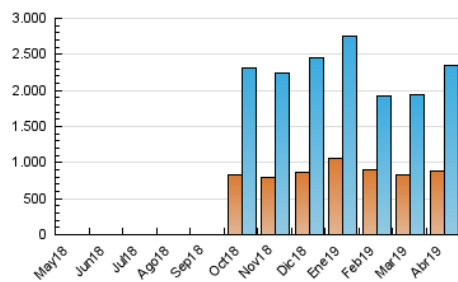


Páginas (x 1000)

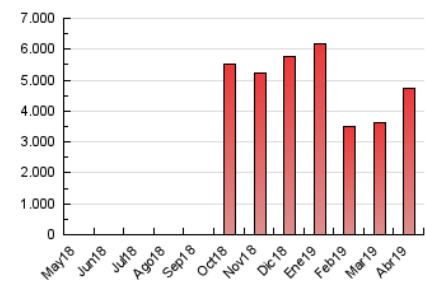


4.3 Por meses

N. únicos / Visitas (x 1000)



Páginas (x 1000)





INFORMACION Y CONTROL DE PUBLICACIONES, S.A.

Velázquez, 46, 1º Drcha - Tel. 91 435 00 32 Fax 91 435 96 05 - 28001 - MADRID
 Entença, 218 Entr. 7 - Tel 93 439 24 18 Fax 93 419 25 34 - 08029 - BARCELONA

Anexo - Tráfico Nacional

Título: SALAMANCA24HORAS.COM
URL Primaria: http://www.salamanca24horas.com
Editor: Publiabor, S.L.
Domicilio: José Jaúregui, 1, 1º
Ciudad: 37002 SALAMANCA
Teléfono:
Fax:
E-mail:
Clasificación: Noticias e Información
Sub-Clasificación: Noticias globales y actualidad

salamanca24 horas.com

1. Cifras totales y promedios (Nacional)

MES - AÑO	NAVEGADORES UNICOS	VISITAS	PAGINAS
Abril - 2019	791.067	2.220.930	4.561.894
PROMEDIO DIARIO	56.928	74.031	152.063
PROMEDIO LUNES-VIERNES	56.623	73.172	150.010
PROMEDIO SABADO-DOMINGO	57.769	76.394	157.708
PAGINAS / VISITAS	2,05		
DURACION MEDIA VISITAS	0:02:57		
DURACION MEDIA PAGINAS	0:02:19		

2. Secciones (Nacional)

	PAGINAS	%
HOME	1.670.818	36.63 %
RESTO	2.891.076	63.37 %

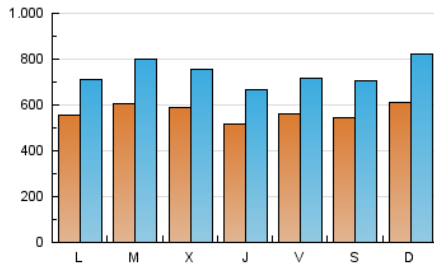
3. Por día del mes (Nacional)

Día	N. únicos	Visitas	Páginas	Día	N. únicos	Visitas	Páginas	Día	N. únicos	Visitas	Páginas
1	48.883	62.770	130.335	11	55.054	72.165	148.792	21	41.148	57.540	123.596
2	38.489	51.149	109.614	12	50.020	67.267	147.959	22	47.052	60.178	115.620
3	42.469	54.831	113.625	13	71.735	93.381	185.383	23	53.801	71.038	149.574
4	43.565	57.001	121.376	14	88.085	111.792	219.652	24	48.405	62.364	125.049
5	50.660	65.871	129.765	15	62.564	78.437	154.524	25	40.094	53.932	143.538
6	41.657	55.715	119.716	16	52.066	64.252	119.139	26	42.847	54.457	113.945
7	55.977	74.792	168.231	17	82.841	102.490	181.314	27	54.252	70.597	146.559
8	52.343	65.594	140.654	18	67.425	83.901	159.144	28	59.554	84.572	173.527
9	51.421	65.390	127.870	19	80.136	98.861	181.571	29	66.035	89.092	192.132
10	62.674	81.782	168.200	20	49.743	62.763	125.001	30	106.858	146.956	326.489

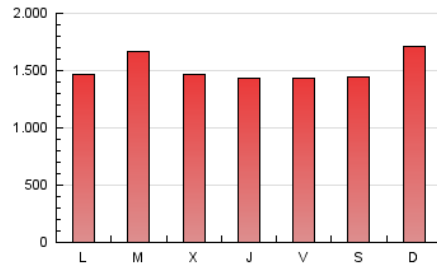
4. Gráficas (Nacional)

4.1 Por día de la semana (promedio)

N. únicos / Visitas (x 100)

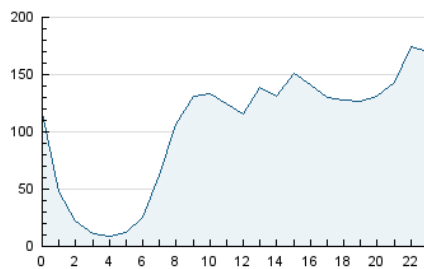


Páginas (x 100)

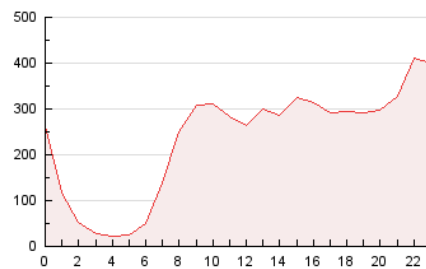


4.2 Por franja horaria (promedio)

Visitas (x 1000)

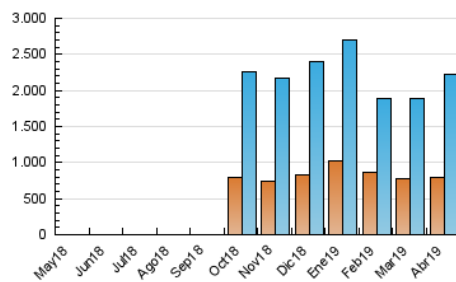


Páginas (x 1000)

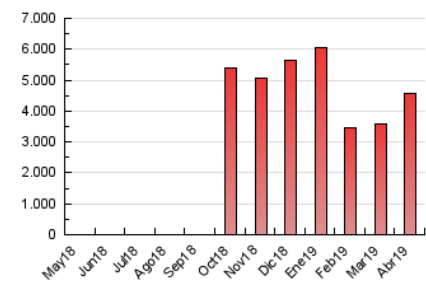


4.3 Por meses

N. únicos / Visitas (x 1000)



Páginas (x 1000)



5. Observaciones

Este Medio Electrónico de Comunicación ha sido medido por la herramienta Google Analytics de Google

6. Definiciones básicas (Para más información ver Normas Técnicas para el Control de los Medios Electrónicos de Comunicación)

Página Vista:

Conjunto de ficheros enviado a un usuario como resultado de una petición del mismo recibida por el servidor. Cuando la página está formada por varios marcos (frames), el conjunto de los mismos tendrá, a efectos de cómputo, la consideración de una página unitaria.

Visita:

Una secuencia ininterrumpida de páginas servidas a un usuario válido. Si dicho usuario no realiza peticiones de páginas en un periodo de tiempo (30 min) la siguiente petición constituirá el inicio de una nueva visita.

Navegador Único:

Total de combinaciones únicas de una dirección IP y un identificador adicional. Los medios pueden utilizar cookies o el Identificador de Alta de registro.

Duración Página Vista:

Tiempo acumulado en segundos de todas las páginas vistas (en visitas de dos o más páginas vistas), dividido por el número total de páginas vistas.

Duración Visita:

Tiempo en segundos de todas las visitas de dos o más páginas vistas, dividido por el número total de visitas de dos o más páginas vistas.

Tráfico nacional:

Audiencia/difusión correspondiente a España medida en base a los datos de las direcciones IP registradas por el sistema de medición.

7. Opinión

De OJDinteractiva, la división de INFORMACIÓN Y CONTROL DE PUBLICACIONES S.A.:

Hemos examinado la información facilitada por el editor del medio electrónico para el periodo que comprende la presente certificación.

Nuestro examen se ha realizado de acuerdo con las normas y procedimientos establecidos en las Normas Técnicas para el Control de los Medios Electrónicos de Comunicación.

En nuestra opinión, la presente acta presenta razonablemente la difusión/audiencia registrada por este medio electrónico.

ADVERTENCIA:

El trabajo de OJDinteractiva, la división de INFORMACIÓN Y CONTROL DE PUBLICACIONES S.A (INTROL) se limita a la realización de pruebas para la revisión de los datos de recuento suministrados por el editor con la finalidad de expresar una opinión sobre la razonabilidad de dichos datos de acuerdo con las Normas Técnicas para el control de los MEC.

Por tanto, INTROL no acepta responsabilidad alguna por las inexactitudes o errores que puedan existir en los datos de recuento. Tampoco acepta ninguna responsabilidad por la falsedad en los datos de recuento recibidos del editor, ni por otros datos de medición que no están incluidos en el análisis.

Mayo - 2019

OJDinteractiva