



INFORMACION Y CONTROL DE PUBLICACIONES, S.A.

Velázquez, 46, 1º Drcha - Tel. 91 435 00 32 Fax 91 435 96 05 - 28001 - MADRID
Entença, 218 Entr. 7 - Tel 93 439 24 18 Fax 93 419 25 34 - 08029 - BARCELONA

Título: SALAMANCA24HORAS.COM
URL Primaria: http://www.salamanca24horas.com
Editor: Publiabor, S.L.
Domicilio: José Jaúregui, 1, 1º
Ciudad: 37002 SALAMANCA
Teléfono:
Fax:
E-mail:
Clasificación: Noticias e Información
Sub-Clasificación: Noticias globales y actualidad

salamanca24 horas.com

1. Cifras totales y promedios (Nacional e Internacional)

MES - AÑO	NAVEGADORES UNICOS	VISITAS	PAGINAS
Marzo - 2019	826.465	1.933.194	3.635.333
PROMEDIO DIARIO	51.042	62.361	117.269
PROMEDIO LUNES-VIERNES	49.169	59.900	113.082
PROMEDIO SABADO-DOMINGO	54.975	67.529	126.060
PAGINAS / VISITAS	1,88		
DURACION MEDIA VISITAS	0:03:02		
DURACION MEDIA PAGINAS	0:02:25		

2. Secciones (Nacional e Internacional)

	PAGINAS	%
HOME	1.612.784	44.36 %
RESTO	2.022.549	55.64 %

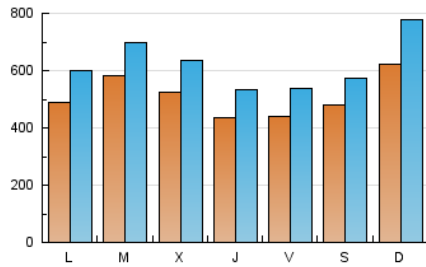
3. Por día del mes (Nacional e Internacional)

Día	N. únicos	Visitas	Páginas	Día	N. únicos	Visitas	Páginas	Día	N. únicos	Visitas	Páginas
1	46.859	57.472	115.654	11	41.811	51.140	101.992	21	44.055	53.992	97.242
2	37.607	47.655	94.859	12	48.820	58.383	104.427	22	41.912	50.469	93.594
3	61.888	81.849	162.475	13	51.293	61.116	107.682	23	49.750	58.935	107.898
4	54.932	70.181	142.926	14	39.884	49.975	92.227	24	78.076	97.668	180.428
5	54.040	64.797	119.700	15	46.255	55.526	103.090	25	48.887	58.858	113.545
6	51.571	62.027	114.801	16	58.604	66.988	113.401	26	48.944	62.889	120.923
7	50.239	61.499	113.775	17	54.941	68.115	131.838	27	44.141	55.584	112.189
8	43.302	55.210	114.605	18	50.095	60.545	122.016	28	39.568	48.681	94.351
9	55.287	66.561	125.304	19	81.734	93.431	161.828	29	41.193	51.183	96.297
10	74.021	86.336	152.447	20	63.024	74.951	131.867	30	37.679	46.845	85.770
								31	41.893	54.333	106.182

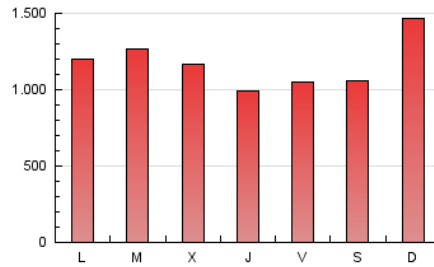
4. Gráficas (Nacional e Internacional)

4.1 Por día de la semana (promedio)

N. únicos / Visitas (x 100)

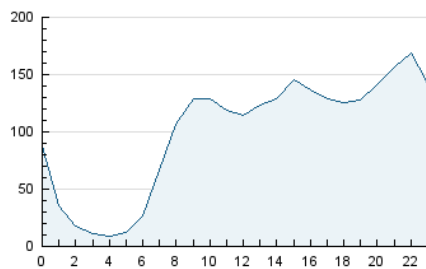


Páginas (x 100)

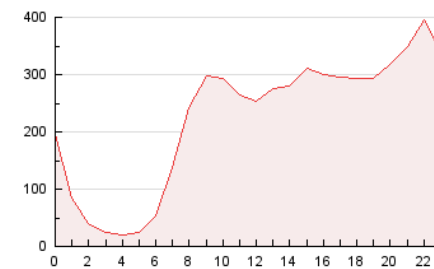


4.2 Por franja horaria (promedio)

Visitas (x 1000)

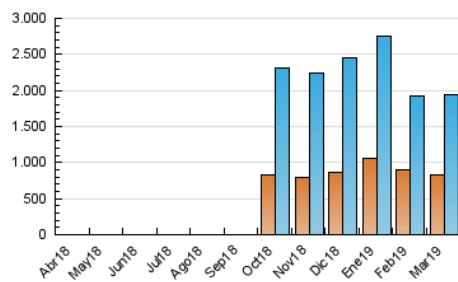


Páginas (x 1000)

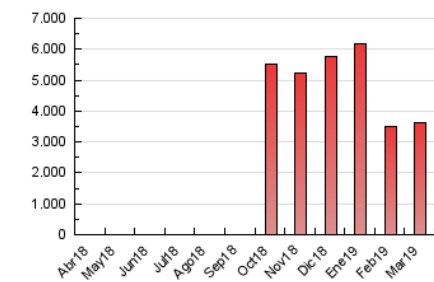


4.3 Por meses

N. únicos / Visitas (x 1000)



Páginas (x 1000)





INFORMACION Y CONTROL DE PUBLICACIONES, S.A.

Velázquez, 46, 1º Drcha - Tel. 91 435 00 32 Fax 91 435 96 05 - 28001 - MADRID
 Entença, 218 Entr. 7 - Tel 93 439 24 18 Fax 93 419 25 34 - 08029 - BARCELONA

Anexo - Tráfico Nacional

Título: SALAMANCA24HORAS.COM
URL Primaria: http://www.salamanca24horas.com
Editor: Publiabor, S.L.
Domicilio: José Jaúregui, 1, 1º
Ciudad: 37002 SALAMANCA
Teléfono:
Fax:
E-mail:
Clasificación: Noticias e Información
Sub-Clasificación: Noticias globales y actualidad

salamanca24 horas.com

1. Cifras totales y promedios (Nacional)

MES - AÑO	NAVEGADORES UNICOS	VISITAS	PAGINAS
Marzo - 2019	781.378	1.879.783	3.564.429
PROMEDIO DIARIO	49.457	60.638	114.982
PROMEDIO LUNES-VIERNES	47.603	58.215	110.874
PROMEDIO SABADO-DOMINGO	53.352	65.726	123.607
PAGINAS / VISITAS	1,90		
DURACION MEDIA VISITAS	0:03:04		
DURACION MEDIA PAGINAS	0:02:24		

2. Secciones (Nacional)

	PAGINAS	%
HOME	1.593.983	44.72 %
RESTO	1.970.446	55.28 %

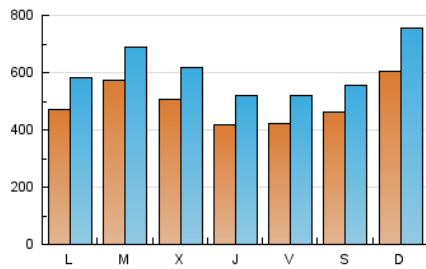
3. Por día del mes (Nacional)

Día	N. únicos	Visitas	Páginas	Día	N. únicos	Visitas	Páginas	Día	N. únicos	Visitas	Páginas
1	45.796	56.229	113.946	11	39.958	49.143	99.236	21	42.104	51.879	94.401
2	36.463	46.358	92.846	12	47.385	56.867	102.764	22	37.865	46.056	87.444
3	60.799	80.685	160.856	13	49.728	59.417	105.544	23	47.933	56.622	104.810
4	53.579	68.610	140.850	14	38.024	47.894	89.427	24	76.854	96.696	179.397
5	53.247	64.203	119.020	15	45.105	54.241	101.410	25	47.237	57.102	111.195
6	50.463	60.910	113.576	16	56.848	65.187	111.113	26	47.779	61.611	119.366
7	49.215	60.521	112.717	17	52.306	65.144	127.364	27	43.103	54.596	110.969
8	42.455	54.198	113.355	18	47.203	57.323	116.889	28	38.648	47.784	93.215
9	54.025	64.717	122.760	19	80.459	92.058	160.313	29	40.424	50.333	95.380
10	71.184	83.320	148.378	20	59.887	71.544	127.345	30	36.588	45.686	84.223
								31	40.515	52.849	104.320

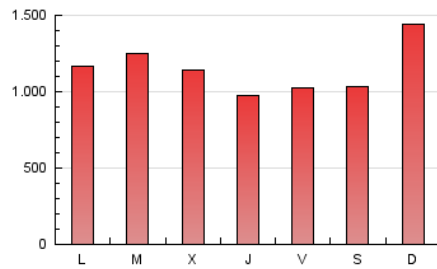
4. Gráficas (Nacional)

4.1 Por día de la semana (promedio)

N. únicos / Visitas (x 100)

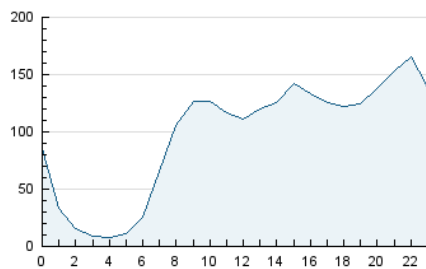


Páginas (x 100)

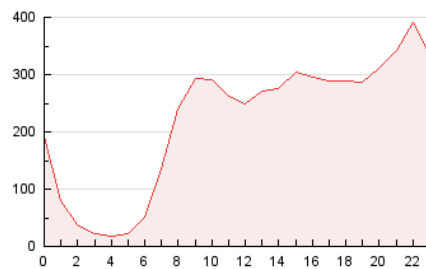


4.2 Por franja horaria (promedio)

Visitas (x 1000)

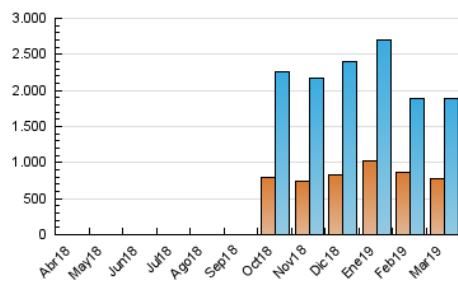


Páginas (x 1000)

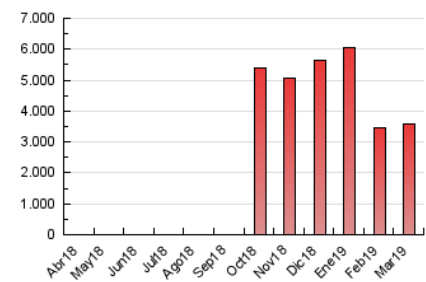


4.3 Por meses

N. únicos / Visitas (x 1000)



Páginas (x 1000)



5. Observaciones

Este Medio Electrónico de Comunicación ha sido medido por la herramienta Google Analytics de Google

6. Definiciones básicas (Para más información ver Normas Técnicas para el Control de los Medios Electrónicos de Comunicación)

Página Vista:

Conjunto de ficheros enviado a un usuario como resultado de una petición del mismo recibida por el servidor. Cuando la página está formada por varios marcos (frames), el conjunto de los mismos tendrá, a efectos de cómputo, la consideración de una página unitaria.

Visita:

Una secuencia ininterrumpida de páginas servidas a un usuario válido. Si dicho usuario no realiza peticiones de páginas en un periodo de tiempo (30 min) la siguiente petición constituirá el inicio de una nueva visita.

Navegador Único:

Total de combinaciones únicas de una dirección IP y un identificador adicional. Los medios pueden utilizar cookies o el Identificador de Alta de registro.

Duración Página Vista:

Tiempo acumulado en segundos de todas las páginas vistas (en visitas de dos o más páginas vistas), dividido por el número total de páginas vistas.

Duración Visita:

Tiempo en segundos de todas las visitas de dos o más páginas vistas, dividido por el número total de visitas de dos o más páginas vistas.

Tráfico nacional:

Audiencia/difusión correspondiente a España medida en base a los datos de las direcciones IP registradas por el sistema de medición.

7. Opinión

De OJDinteractiva, la división de INFORMACIÓN Y CONTROL DE PUBLICACIONES S.A.:

Hemos examinado la información facilitada por el editor del medio electrónico para el periodo que comprende la presente certificación.

Nuestro examen se ha realizado de acuerdo con las normas y procedimientos establecidos en las Normas Técnicas para el Control de los Medios Electrónicos de Comunicación.

En nuestra opinión, la presente acta presenta razonablemente la difusión/audiencia registrada por este medio electrónico.

ADVERTENCIA:

El trabajo de OJDinteractiva, la división de INFORMACIÓN Y CONTROL DE PUBLICACIONES S.A (INTROL) se limita a la realización de pruebas para la revisión de los datos de recuento suministrados por el editor con la finalidad de expresar una opinión sobre la razonabilidad de dichos datos de acuerdo con las Normas Técnicas para el control de los MEC.

Por tanto, INTROL no acepta responsabilidad alguna por las inexactitudes o errores que puedan existir en los datos de recuento. Tampoco acepta ninguna responsabilidad por la falsedad en los datos de recuento recibidos del editor, ni por otros datos de medición que no están incluidos en el análisis.

Abril - 2019

OJDinteractiva