



## INFORMACION Y CONTROL DE PUBLICACIONES, S.A.

Velázquez, 46, 1º Drcha - Tel. 91 435 00 32 Fax 91 435 96 05 - 28001 - MADRID  
 Entença, 218 Entr. 7 - Tel 93 439 24 18 Fax 93 419 25 34 - 08029 - BARCELONA

**Título:** SALAMANCA24HORAS.COM  
**URL Primaria:** http://www.salamanca24horas.com  
**Editor:** Publiabor, S.L.  
**Domicilio:** José Jaúregui, 1, 1º  
**Ciudad:** 37002 SALAMANCA  
**Teléfono:**  
**Fax:**  
**E-mail:**  
**Clasificación:** Noticias e Información  
**Sub-Clasificación:** Noticias globales y actualidad

**salamanca24 horas.com**

### 1. Cifras totales y promedios (Nacional e Internacional)

MES - AÑO	NAVEGADORES UNICOS	VISITAS	PAGINAS
Febrero - 2019	895.989	1.928.192	3.510.035
<b>PROMEDIO DIARIO</b>	<b>57.386</b>	<b>68.864</b>	<b>125.358</b>
<b>PROMEDIO LUNES-VIERNES</b>	57.906	69.295	124.762
<b>PROMEDIO SABADO-DOMINGO</b>	56.085	67.786	126.849
<b>PAGINAS / VISITAS</b>	1,82		
<b>DURACION MEDIA VISITAS</b>	0:03:55		
<b>DURACION MEDIA PAGINAS</b>	0:02:58		

### 2. Secciones (Nacional e Internacional)

	PAGINAS	%
<b>HOME</b>	1.535.414	43.74 %
<b>RESTO</b>	1.974.621	56.26 %

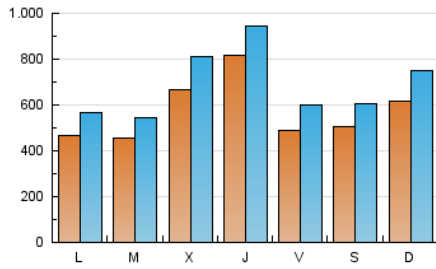
### 3. Por día del mes (Nacional e Internacional)

Día	N. únicos	Visitas	Páginas	Día	N. únicos	Visitas	Páginas	Día	N. únicos	Visitas	Páginas
1	51.089	64.295	123.089	11	47.622	57.677	104.134	21	106.977	122.479	194.995
2	36.860	46.442	95.698	12	35.675	43.092	77.383	22	53.698	65.616	120.475
3	41.688	53.771	109.176	13	38.201	47.393	87.940	23	59.311	70.102	127.116
4	40.508	48.866	91.812	14	41.937	49.797	91.451	24	85.609	99.672	182.283
5	36.314	44.599	84.536	15	45.014	53.815	95.094	25	57.341	69.493	128.662
6	36.743	44.594	85.711	16	55.966	64.192	111.805	26	54.717	65.850	121.962
7	110.664	124.010	197.648	17	49.865	62.598	119.378	27	115.516	140.512	246.382
8	46.754	57.053	105.339	18	42.151	49.622	94.196	28	66.167	80.679	168.287
9	50.231	61.422	116.588	19	54.883	65.080	118.276				
10	69.151	84.088	152.747	20	76.154	91.383	157.872				

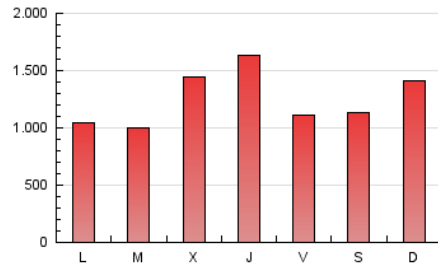
4. Gráficas (Nacional e Internacional)

4.1 Por día de la semana (promedio)

N. únicos / Visitas (x 100)

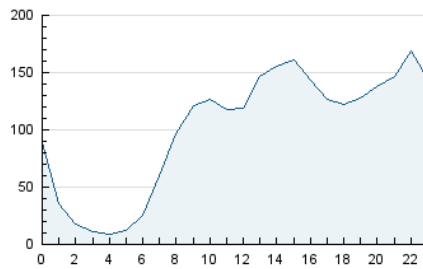


Páginas (x 100)

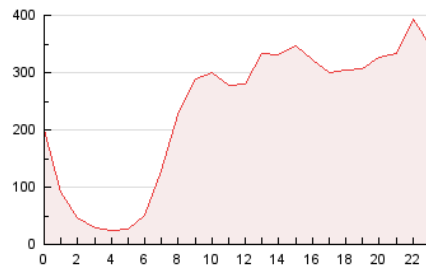


4.2 Por franja horaria (promedio)

Visitas (x 1000)

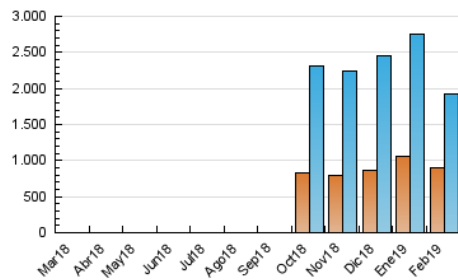


Páginas (x 1000)

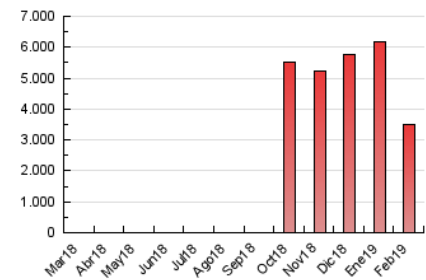


4.3 Por meses

N. únicos / Visitas (x 1000)



Páginas (x 1000)





## INFORMACION Y CONTROL DE PUBLICACIONES, S.A.

Velázquez, 46, 1º Drcha - Tel. 91 435 00 32 Fax 91 435 96 05 - 28001 - MADRID  
 Entença, 218 Entr. 7 - Tel 93 439 24 18 Fax 93 419 25 34 - 08029 - BARCELONA

### Anexo - Tráfico Nacional

**Título:** SALAMANCA24HORAS.COM  
**URL Primaria:** http://www.salamanca24horas.com  
**Editor:** Publiabor, S.L.  
**Domicilio:** José Jaúregui, 1, 1º  
**Ciudad:** 37002 SALAMANCA  
**Teléfono:**  
**Fax:**  
**E-mail:**  
**Clasificación:** Noticias e Información  
**Sub-Clasificación:** Noticias globales y actualidad

salamanca24 horas.com

#### 1. Cifras totales y promedios (Nacional)

MES - AÑO	NAVEGADORES UNICOS	VISITAS	PAGINAS
Febrero - 2019	856.881	1.882.825	3.447.226
<b>PROMEDIO DIARIO</b>	<b>55.882</b>	<b>67.244</b>	<b>123.115</b>
<b>PROMEDIO LUNES-VIERNES</b>	<b>56.429</b>	<b>67.709</b>	<b>122.551</b>
<b>PROMEDIO SABADO-DOMINGO</b>	<b>54.515</b>	<b>66.081</b>	<b>124.526</b>
<b>PAGINAS / VISITAS</b>	<b>1,83</b>		
<b>DURACION MEDIA VISITAS</b>	<b>0:03:54</b>		
<b>DURACION MEDIA PAGINAS</b>	<b>0:02:57</b>		

#### 2. Secciones (Nacional)

	PAGINAS	%
<b>HOME</b>	1.517.710	44.03 %
<b>RESTO</b>	1.929.516	55.97 %

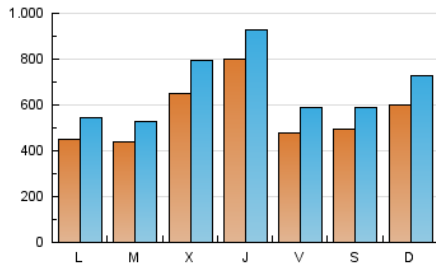
#### 3. Por día del mes (Nacional)

Día	N. únicos	Visitas	Páginas	Día	N. únicos	Visitas	Páginas	Día	N. únicos	Visitas	Páginas
1	49.796	62.949	121.268	11	44.985	55.017	100.456	21	105.404	120.843	192.994
2	36.120	45.610	94.697	12	34.063	41.229	74.496	22	52.629	64.258	118.840
3	40.735	52.643	107.685	13	36.603	45.581	85.373	23	57.420	68.063	124.340
4	39.309	47.715	90.199	14	40.515	48.365	89.237	24	83.566	97.340	178.981
5	35.079	43.124	82.399	15	43.646	52.199	92.880	25	55.090	67.296	125.713
6	35.680	43.475	84.255	16	55.051	63.301	110.918	26	53.347	64.449	119.847
7	109.677	123.046	196.545	17	48.648	61.323	117.654	27	113.971	138.837	243.811
8	45.810	55.916	103.963	18	40.462	47.920	91.591	28	64.463	78.760	165.510
9	48.565	59.486	113.834	19	53.215	63.359	115.739				
10	66.017	80.884	148.098	20	74.838	89.837	155.903				

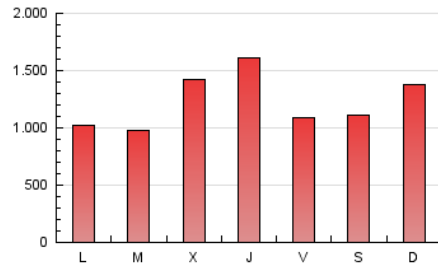
#### 4. Gráficas (Nacional)

##### 4.1 Por día de la semana (promedio)

N. únicos / Visitas (x 100)

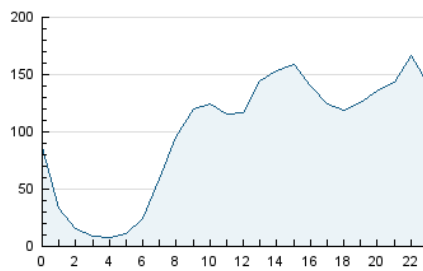


Páginas (x 100)

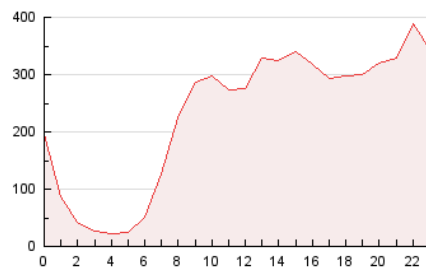


##### 4.2 Por franja horaria (promedio)

Visitas (x 1000)

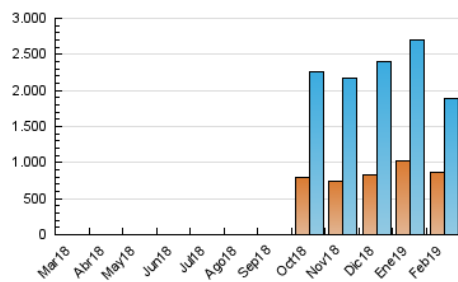


Páginas (x 1000)

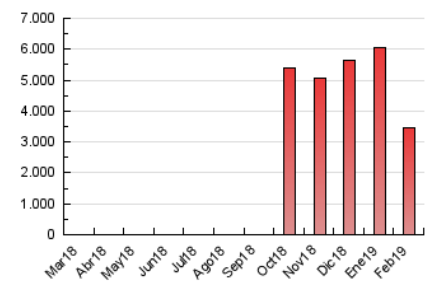


##### 4.3 Por meses

N. únicos / Visitas (x 1000)



Páginas (x 1000)



## 5. Observaciones

Este Medio Electrónico de Comunicación ha sido medido por la herramienta Google Analytics de Google

## 6. Definiciones básicas (Para más información ver Normas Técnicas para el Control de los Medios Electrónicos de Comunicación)

### Página Vista:

Conjunto de ficheros enviado a un usuario como resultado de una petición del mismo recibida por el servidor. Cuando la página está formada por varios marcos (frames), el conjunto de los mismos tendrá, a efectos de cómputo, la consideración de una página unitaria.

### Visita:

Una secuencia ininterrumpida de páginas servidas a un usuario válido. Si dicho usuario no realiza peticiones de páginas en un periodo de tiempo (30 min) la siguiente petición constituirá el inicio de una nueva visita.

### Navegador Único:

Total de combinaciones únicas de una dirección IP y un identificador adicional. Los medios pueden utilizar cookies o el Identificador de Alta de registro.

### Duración Página Vista:

Tiempo acumulado en segundos de todas las páginas vistas (en visitas de dos o más páginas vistas), dividido por el número total de páginas vistas.

### Duración Visita:

Tiempo en segundos de todas las visitas de dos o más páginas vistas, dividido por el número total de visitas de dos o más páginas vistas.

### Tráfico nacional:

Audiencia/difusión correspondiente a España medida en base a los datos de las direcciones IP registradas por el sistema de medición.

## 7. Opinión

De OJDinteractiva, la división de INFORMACIÓN Y CONTROL DE PUBLICACIONES S.A.:

Hemos examinado la información facilitada por el editor del medio electrónico para el periodo que comprende la presente certificación.

Nuestro examen se ha realizado de acuerdo con las normas y procedimientos establecidos en las Normas Técnicas para el Control de los Medios Electrónicos de Comunicación.

En nuestra opinión, la presente acta presenta razonablemente la difusión/audiencia registrada por este medio electrónico.

### ADVERTENCIA:

El trabajo de OJDinteractiva, la división de INFORMACIÓN Y CONTROL DE PUBLICACIONES S.A (INTROL) se limita a la realización de pruebas para la revisión de los datos de recuento suministrados por el editor con la finalidad de expresar una opinión sobre la razonabilidad de dichos datos de acuerdo con las Normas Técnicas para el control de los MEC.

Por tanto, INTROL no acepta responsabilidad alguna por las inexactitudes o errores que puedan existir en los datos de recuento. Tampoco acepta ninguna responsabilidad por la falsedad en los datos de recuento recibidos del editor, ni por otros datos de medición que no están incluidos en el análisis.

Marzo - 2019

OJDinteractiva