



INFORMACION Y CONTROL DE PUBLICACIONES, S.A.

Velázquez, 46, 1º Drcha - Tel. 91 435 00 32 Fax 91 435 96 05 - 28001 - MADRID
 Entença, 218 Entr. 7 - Tel 93 439 24 18 Fax 93 419 25 34 - 08029 - BARCELONA

Título: SALAMANCA24HORAS.COM
URL Primaria: http://www.salamanca24horas.com
Editor: Publiabor, S.L.
Domicilio: José Jaúregui, 1, 1º
Ciudad: 37002 SALAMANCA
Teléfono:
Fax:
E-mail:
Clasificación: Noticias e Información
Sub-Clasificación: Noticias globales y actualidad

salamanca24 horas.com

1. Cifras totales y promedios (Nacional e Internacional)

MES - AÑO	NAVEGADORES UNICOS	VISITAS	PAGINAS
Enero - 2021	1.153.015	4.359.001	9.064.575
PROMEDIO DIARIO	93.677	140.613	292.406
PROMEDIO LUNES-VIERNES	97.704	145.676	293.645
PROMEDIO SABADO-DOMINGO	85.222	129.981	289.802
PAGINAS / VISITAS	2,08		
DURACION MEDIA VISITAS	0:02:20		
DURACION MEDIA PAGINAS	0:02:09		

2. Secciones (Nacional e Internacional)

	PAGINAS	%
HOME	3.053.376	33.68 %
RESTO	6.011.199	66.32 %

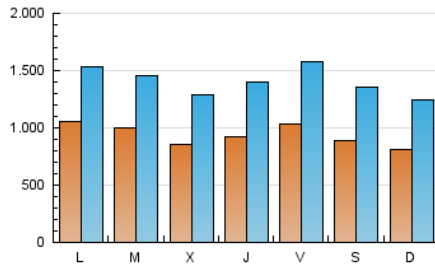
3. Por día del mes (Nacional e Internacional)

Día	N. únicos	Visitas	Páginas	Día	N. únicos	Visitas	Páginas	Día	N. únicos	Visitas	Páginas
1	122.507	163.450	310.416	11	142.366	201.751	390.082	21	108.334	158.205	301.504
2	71.986	97.614	194.199	12	129.592	179.109	350.700	22	83.641	130.592	257.956
3	73.808	103.506	203.403	13	85.298	125.967	253.501	23	74.865	116.517	232.325
4	94.266	128.359	236.177	14	112.691	168.661	325.164	24	83.282	124.983	253.917
5	84.593	118.556	252.976	15	149.790	240.448	506.501	25	89.280	139.957	284.460
6	73.614	108.292	204.597	16	121.577	181.583	347.991	26	94.306	141.148	276.392
7	70.831	108.569	211.443	17	80.453	125.945	262.227	27	89.464	134.461	270.311
8	80.632	125.637	263.011	18	94.533	143.089	300.483	28	78.509	122.778	266.790
9	89.192	145.141	495.851	19	91.386	141.372	288.844	29	82.860	130.509	295.178
10	84.941	136.498	352.425	20	93.287	148.281	320.067	30	88.408	138.662	292.948
								31	83.708	129.361	262.736

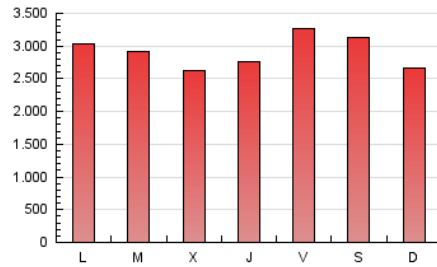
4. Gráficas (Nacional e Internacional)

4.1 Por día de la semana (promedio)

N. únicos / Visitas (x 100)

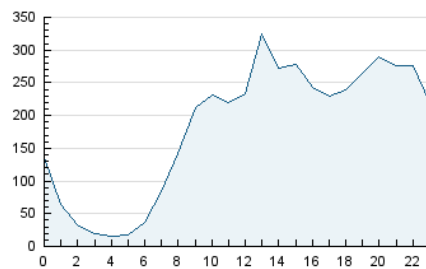


Páginas (x 100)

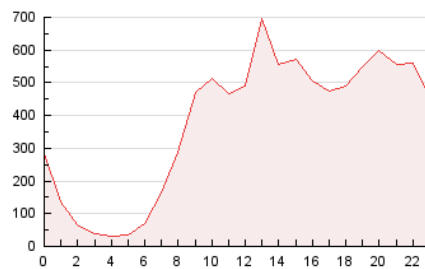


4.2 Por franja horaria (promedio)

Visitas (x 1000)

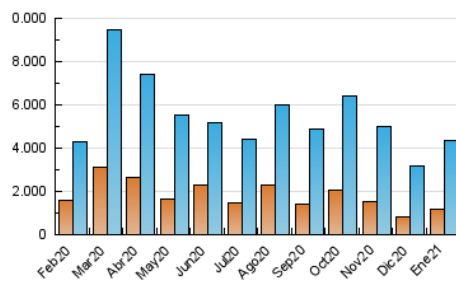


Páginas (x 1000)

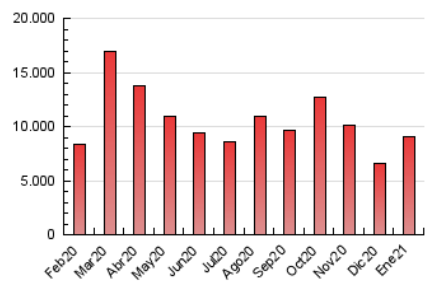


4.3 Por meses

N. únicos / Visitas (x 1000)



Páginas (x 1000)





INFORMACION Y CONTROL DE PUBLICACIONES, S.A.

Velázquez, 46, 1º Drcha - Tel. 91 435 00 32 Fax 91 435 96 05 - 28001 - MADRID
 Entença, 218 Entr. 7 - Tel 93 439 24 18 Fax 93 419 25 34 - 08029 - BARCELONA

Anexo - Tráfico Nacional

Título: SALAMANCA24HORAS.COM
URL Primaria: http://www.salamanca24horas.com
Editor: Publiabor, S.L.
Domicilio: José Jaúregui, 1, 1º
Ciudad: 37002 SALAMANCA
Teléfono:
Fax:
E-mail:
Clasificación: Noticias e Información
Sub-Clasificación: Noticias globales y actualidad

salamanca24 horas.com

1. Cifras totales y promedios (Nacional)

MES - AÑO	NAVEGADORES UNICOS	VISITAS	PAGINAS
Enero - 2021	1.093.477	4.274.487	8.902.113
PROMEDIO DIARIO	91.319	137.887	287.165
PROMEDIO LUNES-VIERNES	95.224	142.818	288.098
PROMEDIO SABADO-DOMINGO	83.119	127.532	285.205
PAGINAS / VISITAS	2,08		
DURACION MEDIA VISITAS	0:02:21		
DURACION MEDIA PAGINAS	0:02:10		

2. Secciones (Nacional)

	PAGINAS	%
HOME	3.022.460	33.95 %
RESTO	5.879.653	66.05 %

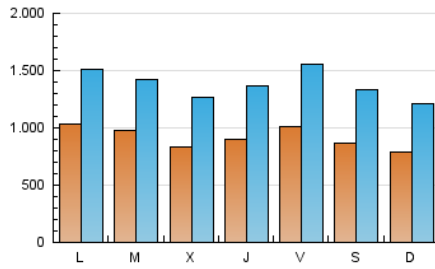
3. Por día del mes (Nacional)

Día	N. únicos	Visitas	Páginas	Día	N. únicos	Visitas	Páginas	Día	N. únicos	Visitas	Páginas
1	120.148	160.574	306.101	11	140.532	199.106	384.974	21	102.476	152.117	291.800
2	70.327	95.688	190.982	12	127.158	176.286	345.052	22	79.985	126.519	250.755
3	71.989	101.492	199.916	13	83.315	123.737	248.532	23	73.284	114.625	228.648
4	91.075	124.914	230.701	14	111.009	166.317	320.221	24	81.524	122.922	249.708
5	82.145	115.668	247.902	15	147.360	237.480	500.362	25	87.362	137.687	279.238
6	70.398	104.699	199.630	16	119.007	178.574	343.117	26	92.324	138.782	271.054
7	68.523	105.924	207.126	17	78.769	123.766	257.943	27	87.354	132.117	264.697
8	77.979	122.816	258.193	18	92.719	140.780	295.179	28	76.391	120.521	261.252
9	86.802	142.593	489.165	19	89.576	139.257	283.803	29	80.797	128.271	289.141
10	83.199	134.400	348.456	20	91.083	145.597	314.354	30	86.541	136.734	288.838
								31	79.750	124.524	255.273

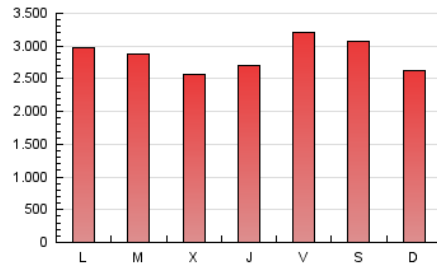
4. Gráficas (Nacional)

4.1 Por día de la semana (promedio)

N. únicos / Visitas (x 100)

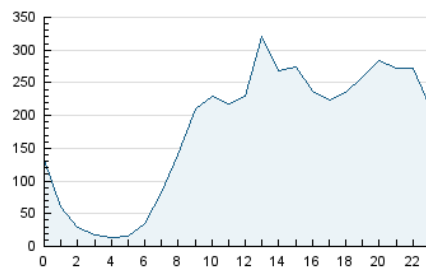


Páginas (x 100)

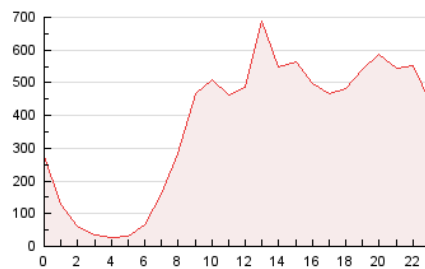


4.2 Por franja horaria (promedio)

Visitas (x 1000)

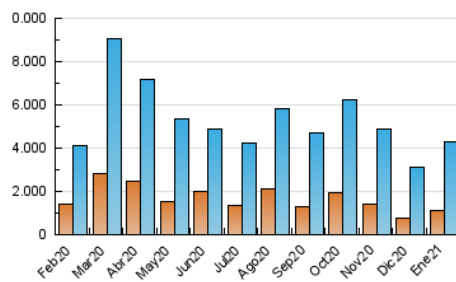


Páginas (x 1000)

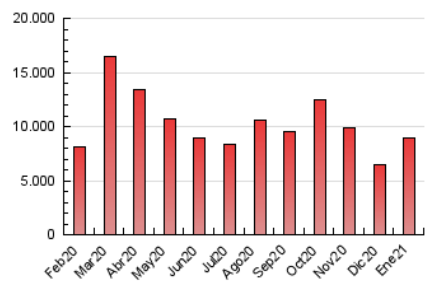


4.3 Por meses

N. únicos / Visitas (x 1000)



Páginas (x 1000)



5. Observaciones

Este Medio Electrónico de Comunicación ha sido medido por la herramienta Google Analytics de Google

6. Definiciones básicas (Para más información ver Normas Técnicas para el Control de los Medios Electrónicos de Comunicación)

Página Vista:

Conjunto de ficheros enviado a un usuario como resultado de una petición del mismo recibida por el servidor. Cuando la página está formada por varios marcos (frames), el conjunto de los mismos tendrá, a efectos de cómputo, la consideración de una página unitaria.

Visita:

Una secuencia ininterrumpida de páginas servidas a un usuario válido. Si dicho usuario no realiza peticiones de páginas en un periodo de tiempo (30 min) la siguiente petición constituirá el inicio de una nueva visita.

Navegador Único:

Total de combinaciones únicas de una dirección IP y un identificador adicional. Los medios pueden utilizar cookies o el Identificador de Alta de registro.

Duración Página Vista:

Tiempo acumulado en segundos de todas las páginas vistas (en visitas de dos o más páginas vistas), dividido por el número total de páginas vistas.

Duración Visita:

Tiempo en segundos de todas las visitas de dos o más páginas vistas, dividido por el número total de visitas de dos o más páginas vistas.

Tráfico nacional:

Audiencia/difusión correspondiente a España medida en base a los datos de las direcciones IP registradas por el sistema de medición.

7. Opinión

De OJDinteractiva, la división de INFORMACIÓN Y CONTROL DE PUBLICACIONES S.A.:

Hemos examinado la información facilitada por el editor del medio electrónico para el periodo que comprende la presente certificación.

Nuestro examen se ha realizado de acuerdo con las normas y procedimientos establecidos en las Normas Técnicas para el Control de los Medios Electrónicos de Comunicación.

En nuestra opinión, la presente acta presenta razonablemente la difusión/audiencia registrada por este medio electrónico.

ADVERTENCIA:

El trabajo de OJDinteractiva, la división de INFORMACIÓN Y CONTROL DE PUBLICACIONES S.A (INTROL) se limita a la realización de pruebas para la revisión de los datos de recuento suministrados por el editor con la finalidad de expresar una opinión sobre la razonabilidad de dichos datos de acuerdo con las Normas Técnicas para el control de los MEC.

Por tanto, INTROL no acepta responsabilidad alguna por las inexactitudes o errores que puedan existir en los datos de recuento. Tampoco acepta ninguna responsabilidad por la falsedad en los datos de recuento recibidos del editor, ni por otros datos de medición que no están incluidos en el análisis.

Febrero - 2021

OJDinteractiva