



INFORMACION Y CONTROL DE PUBLICACIONES, S.A.

Velázquez, 46, 1º Drcha - Tel. 91 435 00 32 Fax 91 435 96 05 - 28001 - MADRID
 Entença, 218 Entr. 7 - Tel 93 439 24 18 Fax 93 419 25 34 - 08029 - BARCELONA

Título: SALAMANCA24HORAS.COM
URL Primaria: http://www.salamanca24horas.com
Editor: Publiabor, S.L.
Domicilio: José Jaúregui, 1, 1º
Ciudad: 37002 SALAMANCA
Teléfono:
Fax:
E-mail:
Clasificación: Noticias e Información
Sub-Clasificación: Noticias globales y actualidad

salamanca24 horas.com

1. Cifras totales y promedios (Nacional e Internacional)

MES - AÑO	NAVEGADORES UNICOS	VISITAS	PAGINAS
Enero - 2019	1.063.261	2.760.274	6.182.457
PROMEDIO DIARIO	68.532	89.041	199.434
PROMEDIO LUNES-VIERNES	60.234	79.095	182.764
PROMEDIO SABADO-DOMINGO	92.390	117.635	247.361
PAGINAS / VISITAS	2,24		
DURACION MEDIA VISITAS	0:03:40		
DURACION MEDIA PAGINAS	0:02:57		

2. Secciones (Nacional e Internacional)

	PAGINAS	%
HOME	1.700.211	27.50 %
RESTO	4.482.246	72.50 %

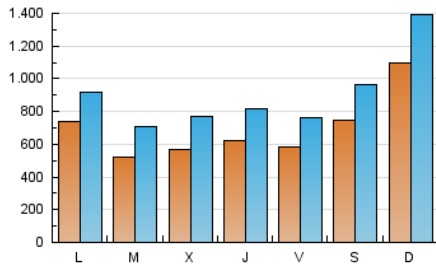
3. Por día del mes (Nacional e Internacional)

Día	N. únicos	Visitas	Páginas	Día	N. únicos	Visitas	Páginas	Día	N. únicos	Visitas	Páginas
1	47.272	69.239	169.028	11	43.946	60.355	154.235	21	91.771	113.903	251.196
2	49.129	68.141	169.359	12	40.582	56.202	132.908	22	56.668	75.892	180.769
3	50.404	69.180	158.558	13	79.608	105.178	248.428	23	52.648	71.743	177.936
4	43.708	59.764	141.931	14	55.962	75.548	192.791	24	70.715	96.229	226.800
5	142.455	169.707	304.393	15	52.586	73.010	177.627	25	66.111	85.466	192.126
6	139.660	171.080	335.994	16	48.058	67.861	177.258	26	42.880	62.606	151.755
7	101.379	121.294	226.833	17	68.671	86.268	187.836	27	78.086	104.921	240.908
8	58.337	76.518	174.342	18	79.477	98.646	198.084	28	45.278	56.614	131.382
9	63.658	83.142	192.368	19	73.872	97.117	205.548	29	47.228	59.379	138.098
10	64.814	82.696	185.340	20	141.978	174.271	358.951	30	72.273	92.755	213.853
								31	55.292	75.549	185.822

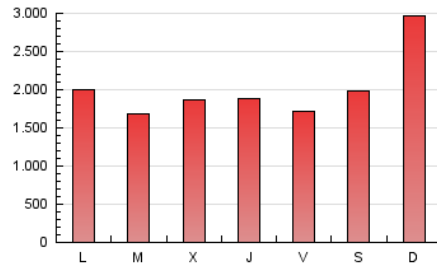
4. Gráficas (Nacional e Internacional)

4.1 Por día de la semana (promedio)

N. únicos / Visitas (x 100)



Páginas (x 100)

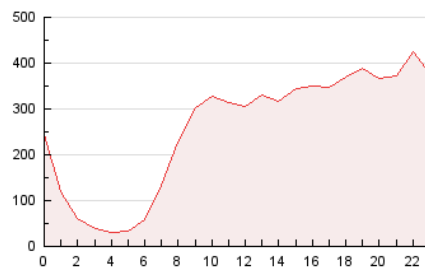


4.2 Por franja horaria (promedio)

Visitas (x 1000)

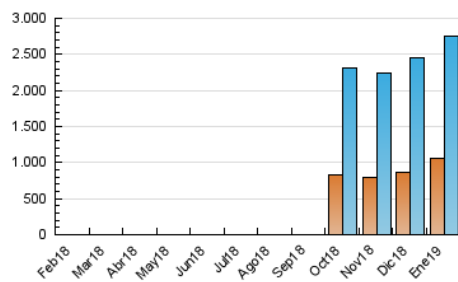


Páginas (x 1000)

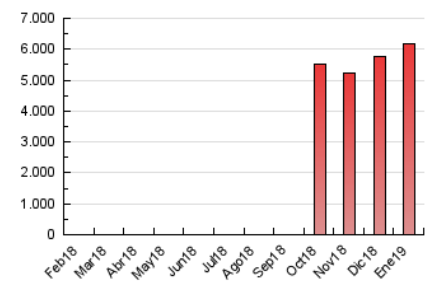


4.3 Por meses

N. únicos / Visitas (x 1000)



Páginas (x 1000)





INFORMACION Y CONTROL DE PUBLICACIONES, S.A.

Velázquez, 46, 1º Drcha - Tel. 91 435 00 32 Fax 91 435 96 05 - 28001 - MADRID
 Entença, 218 Entr. 7 - Tel 93 439 24 18 Fax 93 419 25 34 - 08029 - BARCELONA

Anexo - Tráfico Nacional

Título: SALAMANCA24HORAS.COM
URL Primaria: http://www.salamanca24horas.com
Editor: Publiabor, S.L.
Domicilio: José Jaúregui, 1, 1º
Ciudad: 37002 SALAMANCA
Teléfono:
Fax:
E-mail:
Clasificación: Noticias e Información
Sub-Clasificación: Noticias globales y actualidad

salamanca24 horas.com

1. Cifras totales y promedios (Nacional)

MES - AÑO	NAVEGADORES UNICOS	VISITAS	PAGINAS
Enero - 2019	1.018.118	2.696.541	6.039.855
PROMEDIO DIARIO	66.682	86.985	194.834
PROMEDIO LUNES-VIERNES	58.394	77.073	178.027
PROMEDIO SABADO-DOMINGO	90.513	115.484	243.155
PAGINAS / VISITAS	2,24		
DURACION MEDIA VISITAS	0:03:37		
DURACION MEDIA PAGINAS	0:02:55		

2. Secciones (Nacional)

	PAGINAS	%
HOME	1.678.447	27.79 %
RESTO	4.361.408	72.21 %

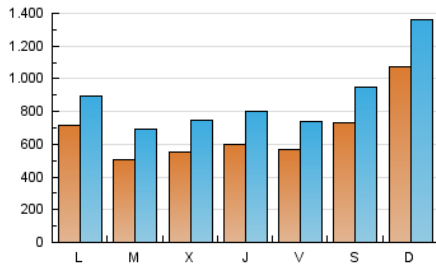
3. Por día del mes (Nacional)

Día	N. únicos	Visitas	Páginas	Día	N. únicos	Visitas	Páginas	Día	N. únicos	Visitas	Páginas
1	45.886	67.721	166.045	11	42.597	58.818	149.927	21	87.690	109.774	243.362
2	46.485	65.291	161.990	12	39.656	55.156	130.452	22	54.290	73.276	174.851
3	48.173	66.761	151.651	13	77.906	103.148	244.228	23	50.740	69.783	173.652
4	42.074	57.910	136.654	14	54.467	73.624	187.998	24	68.884	94.186	222.329
5	140.353	167.433	300.239	15	50.862	71.234	173.181	25	64.062	83.396	187.772
6	137.516	168.633	331.480	16	46.340	65.995	172.810	26	41.494	60.992	148.178
7	99.436	118.900	222.073	17	67.280	84.663	183.641	27	76.291	102.885	236.466
8	56.667	74.616	169.578	18	77.915	96.779	193.857	28	43.936	55.127	127.706
9	62.067	81.331	188.323	19	72.278	95.157	201.894	29	45.955	57.993	134.775
10	62.969	80.825	180.671	20	138.607	170.467	352.299	30	70.542	90.880	209.641
								31	53.737	73.787	182.132

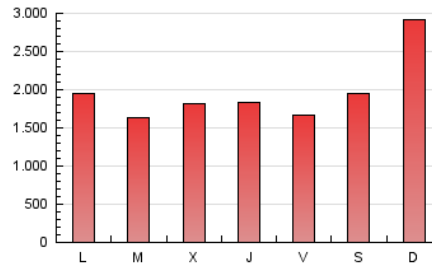
4. Gráficas (Nacional)

4.1 Por día de la semana (promedio)

N. únicos / Visitas (x 100)

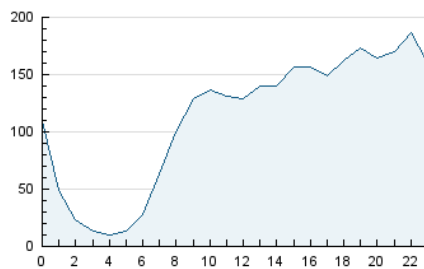


Páginas (x 100)

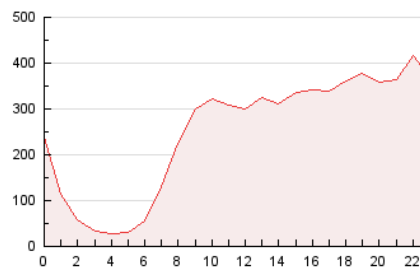


4.2 Por franja horaria (promedio)

Visitas (x 1000)

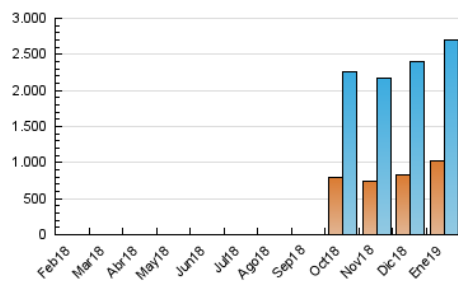


Páginas (x 1000)

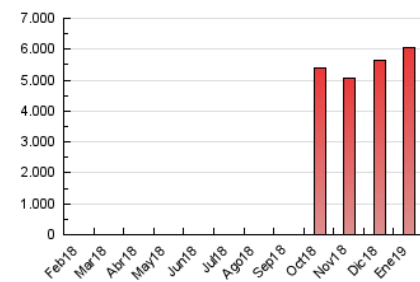


4.3 Por meses

N. únicos / Visitas (x 1000)



Páginas (x 1000)



5. Observaciones

Este Medio Electrónico de Comunicación ha sido medido por la herramienta Google Analytics de Google

6. Definiciones básicas (Para más información ver Normas Técnicas para el Control de los Medios Electrónicos de Comunicación)

Página Vista:

Conjunto de ficheros enviado a un usuario como resultado de una petición del mismo recibida por el servidor. Cuando la página está formada por varios marcos (frames), el conjunto de los mismos tendrá, a efectos de cómputo, la consideración de una página unitaria.

Visita:

Una secuencia ininterrumpida de páginas servidas a un usuario válido. Si dicho usuario no realiza peticiones de páginas en un periodo de tiempo (30 min) la siguiente petición constituirá el inicio de una nueva visita.

Navegador Único:

Total de combinaciones únicas de una dirección IP y un identificador adicional. Los medios pueden utilizar cookies o el Identificador de Alta de registro.

Duración Página Vista:

Tiempo acumulado en segundos de todas las páginas vistas (en visitas de dos o más páginas vistas), dividido por el número total de páginas vistas.

Duración Visita:

Tiempo en segundos de todas las visitas de dos o más páginas vistas, dividido por el número total de visitas de dos o más páginas vistas.

Tráfico nacional:

Audiencia/difusión correspondiente a España medida en base a los datos de las direcciones IP registradas por el sistema de medición.

7. Opinión

De OJDinteractiva, la división de INFORMACIÓN Y CONTROL DE PUBLICACIONES S.A.:

Hemos examinado la información facilitada por el editor del medio electrónico para el periodo que comprende la presente certificación.

Nuestro examen se ha realizado de acuerdo con las normas y procedimientos establecidos en las Normas Técnicas para el Control de los Medios Electrónicos de Comunicación.

En nuestra opinión, la presente acta presenta razonablemente la difusión/audiencia registrada por este medio electrónico.

ADVERTENCIA:

El trabajo de OJDinteractiva, la división de INFORMACIÓN Y CONTROL DE PUBLICACIONES S.A (INTROL) se limita a la realización de pruebas para la revisión de los datos de recuento suministrados por el editor con la finalidad de expresar una opinión sobre la razonabilidad de dichos datos de acuerdo con las Normas Técnicas para el control de los MEC.

Por tanto, INTROL no acepta responsabilidad alguna por las inexactitudes o errores que puedan existir en los datos de recuento. Tampoco acepta ninguna responsabilidad por la falsedad en los datos de recuento recibidos del editor, ni por otros datos de medición que no están incluidos en el análisis.

Febrero - 2019

OJDinteractiva