



## INFORMACION Y CONTROL DE PUBLICACIONES, S.A.

Velázquez, 46, 1º Drcha - Tel. 91 435 00 32 Fax 91 435 96 05 - 28001 - MADRID  
 Entença, 218 Entr. 7 - Tel 93 439 24 18 Fax 93 419 25 34 - 08029 - BARCELONA

**Título:** NOTICIASDELARIOJA.COM  
**URL Primaria:** http://noticiasdelarioja.com/  
**Editor:** Promotores de Medios Riojanos, S.A.  
**Domicilio:** Avenida Lope de Vega, 19  
**Ciudad:** 26006 LOGROÑO  
**Teléfono:** 941 276 450  
**Fax:** 941 276 451  
**E-mail:**  
**Clasificación:** Noticias e Información  
**Sub-Clasificación:** Noticias globales y actualidad

**Noticias**  
 de La Rioja

### 1. Cifras totales y promedios (Nacional e Internacional)

MES - AÑO	NAVEGADORES UNICOS	VISITAS	PAGINAS
Septiembre - 2019	28.420	45.135	67.263
<b>PROMEDIO DIARIO</b>	<b>1.380</b>	<b>1.505</b>	<b>2.242</b>
<b>PROMEDIO LUNES-VIERNES</b>	1.552	1.695	2.530
<b>PROMEDIO SABADO-DOMINGO</b>	980	1.059	1.571
<b>PAGINAS / VISITAS</b>	1,49		
<b>DURACION MEDIA VISITAS</b>	0:01:02		
<b>DURACION MEDIA PAGINAS</b>	0:02:06		

### 2. Secciones (Nacional e Internacional)

	PAGINAS	%
<b>HOME</b>	26.551	39.47 %
<b>RESTO</b>	40.712	60.53 %

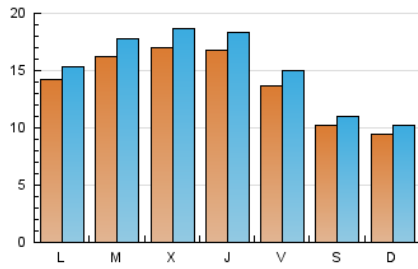
### 3. Por día del mes (Nacional e Internacional)

Día	N. únicos	Visitas	Páginas	Día	N. únicos	Visitas	Páginas	Día	N. únicos	Visitas	Páginas
1	1.047	1.095	1.681	11	1.463	1.649	2.648	21	1.146	1.249	1.840
2	1.487	1.614	2.501	12	1.799	1.961	2.882	22	992	1.077	1.648
3	2.189	2.372	3.410	13	1.491	1.632	2.444	23	1.140	1.235	2.054
4	1.754	1.924	2.726	14	957	1.034	1.517	24	1.067	1.162	1.745
5	2.032	2.200	3.046	15	826	920	1.443	25	1.930	2.088	2.877
6	1.439	1.587	2.344	16	1.850	1.971	2.834	26	1.534	1.659	2.369
7	1.009	1.089	1.526	17	1.485	1.635	2.435	27	1.019	1.101	1.658
8	986	1.051	1.513	18	1.645	1.785	2.875	28	960	1.047	1.498
9	1.587	1.745	2.565	19	1.348	1.521	2.585	29	894	968	1.471
10	1.748	1.940	2.855	20	1.539	1.700	2.523	30	1.036	1.124	1.750

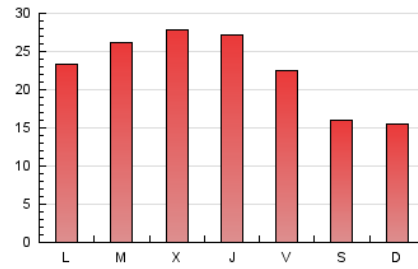
4. Gráficas (Nacional e Internacional)

4.1 Por día de la semana (promedio)

N. únicos / Visitas (x 100)

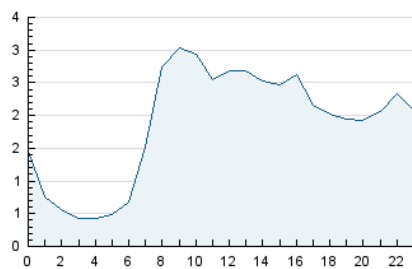


Páginas (x 100)

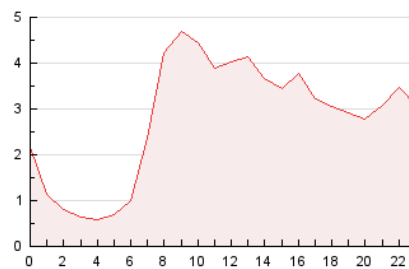


4.2 Por franja horaria (promedio)

Visitas (x 1000)

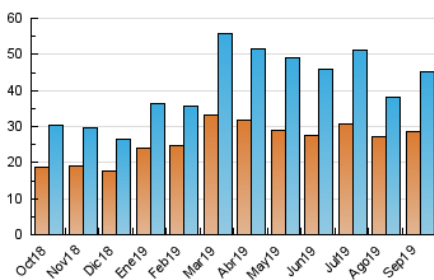


Páginas (x 1000)

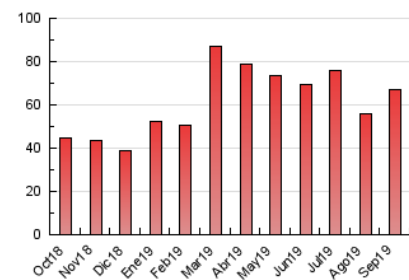


4.3 Por meses

N. únicos / Visitas (x 1000)



Páginas (x 1000)





## INFORMACION Y CONTROL DE PUBLICACIONES, S.A.

Velázquez, 46, 1º Drcha - Tel. 91 435 00 32 Fax 91 435 96 05 - 28001 - MADRID  
Entença, 218 Entr. 7 - Tel 93 439 24 18 Fax 93 419 25 34 - 08029 - BARCELONA

### Anexo - Tráfico Nacional

**Título:** NOTICIASDELARIOJA.COM  
**URL Primaria:** http://noticiasdelarioja.com/  
**Editor:** Promotores de Medios Riojanos, S.A.  
**Domicilio:** Avenida Lope de Vega, 19  
**Ciudad:** 26006 LOGROÑO  
**Teléfono:** 941 276 450  
**Fax:** 941 276 451  
**E-mail:**  
**Clasificación:** Noticias e Información  
**Sub-Clasificación:** Noticias globales y actualidad

**Noticias**  
de La Rioja

#### 1. Cifras totales y promedios (Nacional)

MES - AÑO	NAVEGADORES UNICOS	VISITAS	PAGINAS
Septiembre - 2019	23.781	40.044	59.889
<b>PROMEDIO DIARIO</b>	<b>1.215</b>	<b>1.335</b>	<b>1.996</b>
<b>PROMEDIO LUNES-VIERNES</b>	<b>1.373</b>	<b>1.512</b>	<b>2.265</b>
<b>PROMEDIO SABADO-DOMINGO</b>	<b>845</b>	<b>921</b>	<b>1.369</b>
<b>PAGINAS / VISITAS</b>	<b>1,50</b>		
<b>DURACION MEDIA VISITAS</b>		<b>0:01:06</b>	
<b>DURACION MEDIA PAGINAS</b>		<b>0:02:13</b>	

#### 2. Secciones (Nacional)

	PAGINAS	%
<b>HOME</b>	24.570	41.03 %
<b>RESTO</b>	35.319	58.97 %

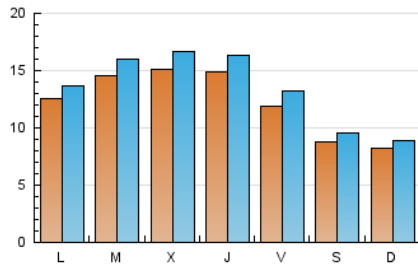
#### 3. Por día del mes (Nacional)

Día	N. únicos	Visitas	Páginas	Día	N. únicos	Visitas	Páginas	Día	N. únicos	Visitas	Páginas
1	933	979	1.516	11	1.290	1.473	2.388	21	1.001	1.099	1.630
2	1.303	1.427	2.224	12	1.597	1.752	2.599	22	871	953	1.449
3	1.982	2.160	3.129	13	1.266	1.398	2.136	23	990	1.082	1.823
4	1.530	1.695	2.419	14	801	874	1.283	24	940	1.029	1.563
5	1.834	1.990	2.753	15	709	800	1.222	25	1.735	1.889	2.589
6	1.285	1.428	2.099	16	1.696	1.814	2.534	26	1.327	1.447	2.062
7	893	969	1.357	17	1.315	1.464	2.174	27	860	940	1.434
8	834	898	1.296	18	1.481	1.618	2.643	28	812	896	1.295
9	1.414	1.559	2.294	19	1.192	1.361	2.358	29	750	823	1.272
10	1.571	1.754	2.575	20	1.351	1.504	2.248	30	884	969	1.525

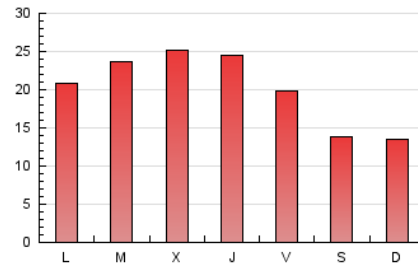
4. Gráficas (Nacional)

4.1 Por día de la semana (promedio)

N. únicos / Visitas (x 100)

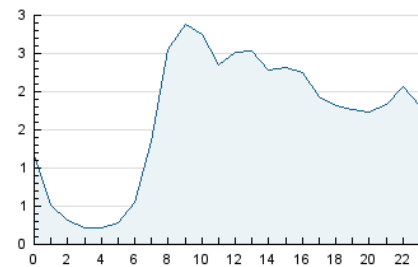


Páginas (x 100)

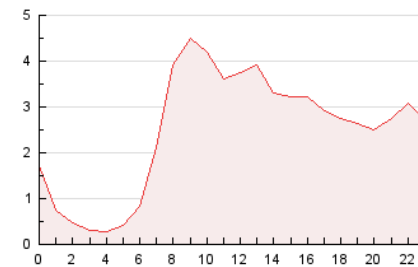


4.2 Por franja horaria (promedio)

Visitas (x 1000)

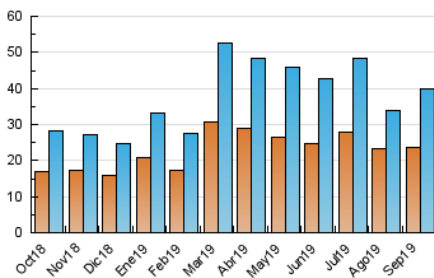


Páginas (x 1000)

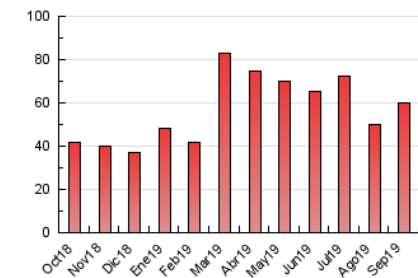


4.3 Por meses

N. únicos / Visitas (x 1000)



Páginas (x 1000)



## 5. Observaciones

Este Medio Electrónico de Comunicación ha sido medido por la herramienta Google Analytics de Google

## 6. Definiciones básicas (Para más información ver Normas Técnicas para el Control de los Medios Electrónicos de Comunicación)

### Página Vista:

Conjunto de ficheros enviado a un usuario como resultado de una petición del mismo recibida por el servidor. Cuando la página está formada por varios marcos (frames), el conjunto de los mismos tendrá, a efectos de cómputo, la consideración de una página unitaria.

### Visita:

Una secuencia ininterrumpida de páginas servidas a un usuario válido. Si dicho usuario no realiza peticiones de páginas en un periodo de tiempo (30 min) la siguiente petición constituirá el inicio de una nueva visita.

### Navegador Único:

Total de combinaciones únicas de una dirección IP y un identificador adicional. Los medios pueden utilizar cookies o el Identificador de Alta de registro.

### Duración Página Vista:

Tiempo acumulado en segundos de todas las páginas vistas (en visitas de dos o más páginas vistas), dividido por el número total de páginas vistas.

### Duración Visita:

Tiempo en segundos de todas las visitas de dos o más páginas vistas, dividido por el número total de visitas de dos o más páginas vistas.

### Tráfico nacional:

Audiencia/difusión correspondiente a España medida en base a los datos de las direcciones IP registradas por el sistema de medición.

## 7. Opinión

De OJDinteractiva, la división de INFORMACIÓN Y CONTROL DE PUBLICACIONES S.A.:

Hemos examinado la información facilitada por el editor del medio electrónico para el periodo que comprende la presente certificación.

Nuestro examen se ha realizado de acuerdo con las normas y procedimientos establecidos en las Normas Técnicas para el Control de los Medios Electrónicos de Comunicación.

En nuestra opinión, la presente acta presenta razonablemente la difusión/audiencia registrada por este medio electrónico.

### ADVERTENCIA:

El trabajo de OJDinteractiva, la división de INFORMACIÓN Y CONTROL DE PUBLICACIONES S.A (INTROL) se limita a la realización de pruebas para la revisión de los datos de recuento suministrados por el editor con la finalidad de expresar una opinión sobre la razonabilidad de dichos datos de acuerdo con las Normas Técnicas para el control de los MEC.

Por tanto, INTROL no acepta responsabilidad alguna por las inexactitudes o errores que puedan existir en los datos de recuento. Tampoco acepta ninguna responsabilidad por la falsedad en los datos de recuento recibidos del editor, ni por otros datos de medición que no están incluidos en el análisis.

Octubre - 2019

OJDinteractiva