



## INFORMACION Y CONTROL DE PUBLICACIONES, S.A.

Velázquez, 46, 1º Drcha - Tel. 91 435 00 32 Fax 91 435 96 05 - 28001 - MADRID  
 Entença, 218 Entr. 7 - Tel 93 439 24 18 Fax 93 419 25 34 - 08029 - BARCELONA

**Título:** NOTICIASDELARIOJA.COM  
**URL Primaria:** http://noticiasdelarioja.com/  
**Editor:** Promotores de Medios Riojanos, S.A.  
**Domicilio:** Avenida Lope de Vega, 19  
**Ciudad:** 26006 LOGROÑO  
**Teléfono:** 941 276 450  
**Fax:** 941 276 451  
**E-mail:**  
**Clasificación:** Noticias e Información  
**Sub-Clasificación:** Noticias globales y actualidad

**Noticias**  
 de La Rioja

### 1. Cifras totales y promedios (Nacional e Internacional)

MES - AÑO	NAVEGADORES UNICOS	VISITAS	PAGINAS
Julio - 2019	30.562	51.246	75.813
<b>PROMEDIO DIARIO</b>	<b>1.506</b>	<b>1.653</b>	<b>2.446</b>
<b>PROMEDIO LUNES-VIERNES</b>	1.687	1.855	2.716
<b>PROMEDIO SABADO-DOMINGO</b>	986	1.073	1.669
<b>PAGINAS / VISITAS</b>	1,48		
<b>DURACION MEDIA VISITAS</b>	0:01:02		
<b>DURACION MEDIA PAGINAS</b>	0:02:09		

### 2. Secciones (Nacional e Internacional)

	PAGINAS	%
<b>HOME</b>	28.364	37.41 %
<b>RESTO</b>	47.449	62.59 %

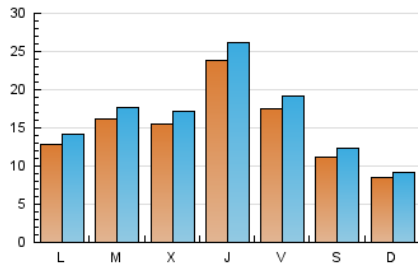
### 3. Por día del mes (Nacional e Internacional)

Día	N. únicos	Visitas	Páginas	Día	N. únicos	Visitas	Páginas	Día	N. únicos	Visitas	Páginas
1	1.868	2.038	2.923	11	2.039	2.224	3.169	21	856	911	1.361
2	2.117	2.330	3.429	12	1.562	1.714	2.469	22	1.396	1.531	2.271
3	2.141	2.340	3.701	13	879	963	1.495	23	1.414	1.542	2.349
4	2.651	2.956	4.344	14	829	898	1.431	24	1.318	1.475	2.214
5	1.985	2.179	3.006	15	1.104	1.254	1.973	25	1.666	1.829	2.651
6	1.075	1.191	1.853	16	1.732	1.915	2.916	26	1.759	1.933	2.653
7	842	901	1.334	17	1.911	2.115	3.038	27	1.524	1.686	2.918
8	1.199	1.326	2.106	18	3.203	3.469	4.849	28	900	960	1.362
9	1.881	2.057	2.952	19	1.666	1.824	2.566	29	888	956	1.514
10	1.580	1.780	2.561	20	979	1.070	1.598	30	930	1.029	1.583
								31	794	850	1.224

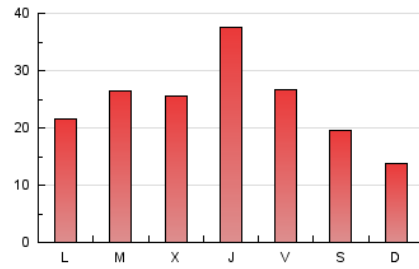
4. Gráficas (Nacional e Internacional)

4.1 Por día de la semana (promedio)

N. únicos / Visitas (x 100)

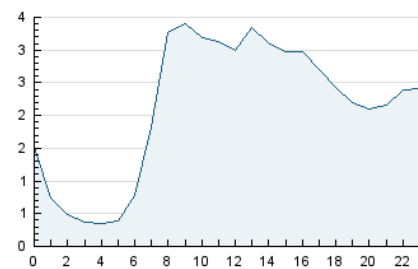


Páginas (x 100)

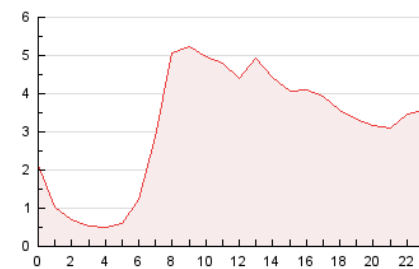


4.2 Por franja horaria (promedio)

Visitas (x 1000)

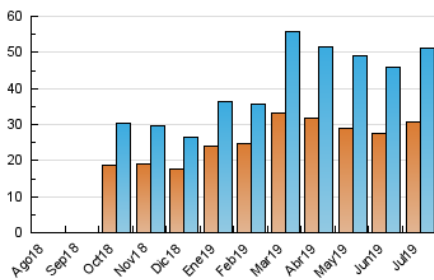


Páginas (x 1000)

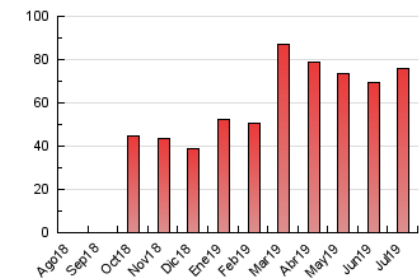


4.3 Por meses

N. únicos / Visitas (x 1000)



Páginas (x 1000)





## INFORMACION Y CONTROL DE PUBLICACIONES, S.A.

Velázquez, 46, 1º Drcha - Tel. 91 435 00 32 Fax 91 435 96 05 - 28001 - MADRID  
Entença, 218 Entr. 7 - Tel 93 439 24 18 Fax 93 419 25 34 - 08029 - BARCELONA

### Anexo - Tráfico Nacional

**Título:** NOTICIASDELARIOJA.COM  
**URL Primaria:** http://noticiasdelarioja.com/  
**Editor:** Promotores de Medios Riojanos, S.A.  
**Domicilio:** Avenida Lope de Vega, 19  
**Ciudad:** 26006 LOGROÑO  
**Teléfono:** 941 276 450  
**Fax:** 941 276 451  
**E-mail:**  
**Clasificación:** Noticias e Información  
**Sub-Clasificación:** Noticias globales y actualidad

**Noticias**  
de La Rioja

#### 1. Cifras totales y promedios (Nacional)

MES - AÑO	NAVEGADORES UNICOS	VISITAS	PAGINAS
Julio - 2019	27.999	48.367	72.338
<b>PROMEDIO DIARIO</b>	<b>1.417</b>	<b>1.560</b>	<b>2.333</b>
<b>PROMEDIO LUNES-VIERNES</b>	<b>1.588</b>	<b>1.752</b>	<b>2.591</b>
<b>PROMEDIO SABADO-DOMINGO</b>	<b>924</b>	<b>1.009</b>	<b>1.593</b>
<b>PAGINAS / VISITAS</b>	<b>1,50</b>		
<b>DURACION MEDIA VISITAS</b>		<b>0:01:04</b>	
<b>DURACION MEDIA PAGINAS</b>		<b>0:02:09</b>	

#### 2. Secciones (Nacional)

	PAGINAS	%
<b>HOME</b>	27.762	38.38 %
<b>RESTO</b>	44.576	61.62 %

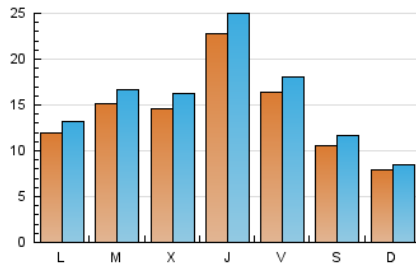
#### 3. Por día del mes (Nacional)

Día	N. únicos	Visitas	Páginas	Día	N. únicos	Visitas	Páginas	Día	N. únicos	Visitas	Páginas
1	1.767	1.933	2.798	11	1.914	2.094	3.017	21	811	864	1.307
2	1.973	2.180	3.264	12	1.478	1.626	2.365	22	1.297	1.428	2.151
3	2.031	2.226	3.572	13	833	914	1.420	23	1.317	1.440	2.208
4	2.540	2.840	4.210	14	783	851	1.371	24	1.221	1.373	2.095
5	1.852	2.043	2.841	15	1.014	1.158	1.873	25	1.564	1.722	2.516
6	1.019	1.133	1.792	16	1.607	1.786	2.755	26	1.678	1.851	2.554
7	726	781	1.201	17	1.812	2.012	2.902	27	1.450	1.609	2.837
8	1.098	1.223	1.981	18	3.081	3.343	4.694	28	845	905	1.302
9	1.781	1.953	2.817	19	1.572	1.727	2.441	29	818	884	1.421
10	1.505	1.701	2.471	20	927	1.016	1.517	30	867	964	1.490
								31	732	787	1.155

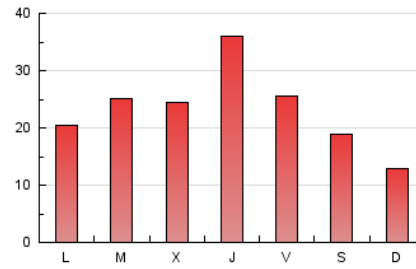
4. Gráficas (Nacional)

4.1 Por día de la semana (promedio)

N. únicos / Visitas (x 100)

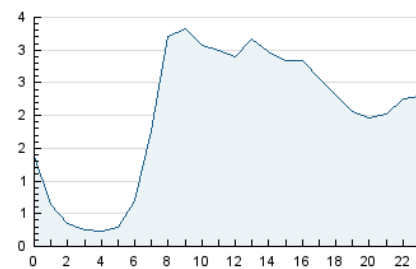


Páginas (x 100)

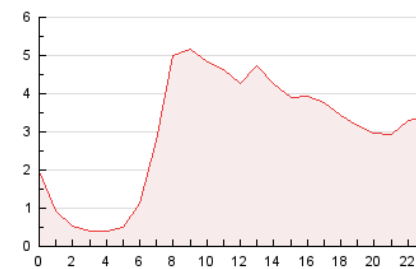


4.2 Por franja horaria (promedio)

Visitas (x 1000)

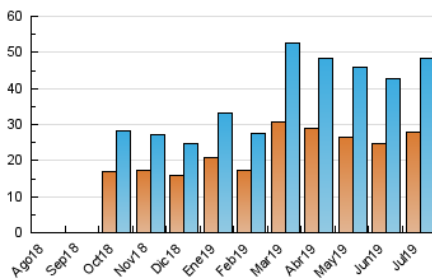


Páginas (x 1000)

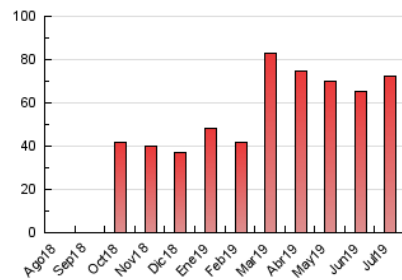


4.3 Por meses

N. únicos / Visitas (x 1000)



Páginas (x 1000)



## 5. Observaciones

Este Medio Electrónico de Comunicación ha sido medido por la herramienta Google Analytics de Google

## 6. Definiciones básicas (Para más información ver Normas Técnicas para el Control de los Medios Electrónicos de Comunicación)

### Página Vista:

Conjunto de ficheros enviado a un usuario como resultado de una petición del mismo recibida por el servidor. Cuando la página está formada por varios marcos (frames), el conjunto de los mismos tendrá, a efectos de cómputo, la consideración de una página unitaria.

### Visita:

Una secuencia ininterrumpida de páginas servidas a un usuario válido. Si dicho usuario no realiza peticiones de páginas en un periodo de tiempo (30 min) la siguiente petición constituirá el inicio de una nueva visita.

### Navegador Único:

Total de combinaciones únicas de una dirección IP y un identificador adicional. Los medios pueden utilizar cookies o el Identificador de Alta de registro.

### Duración Página Vista:

Tiempo acumulado en segundos de todas las páginas vistas (en visitas de dos o más páginas vistas), dividido por el número total de páginas vistas.

### Duración Visita:

Tiempo en segundos de todas las visitas de dos o más páginas vistas, dividido por el número total de visitas de dos o más páginas vistas.

### Tráfico nacional:

Audiencia/difusión correspondiente a España medida en base a los datos de las direcciones IP registradas por el sistema de medición.

## 7. Opinión

De OJDinteractiva, la división de INFORMACIÓN Y CONTROL DE PUBLICACIONES S.A.:

Hemos examinado la información facilitada por el editor del medio electrónico para el periodo que comprende la presente certificación. Nuestro examen se ha realizado de acuerdo con las normas y procedimientos establecidos en las Normas Técnicas para el Control de los Medios Electrónicos de Comunicación.

En nuestra opinión, la presente acta presenta razonablemente la difusión/audiencia registrada por este medio electrónico.

### ADVERTENCIA:

El trabajo de OJDinteractiva, la división de INFORMACIÓN Y CONTROL DE PUBLICACIONES S.A (INTROL) se limita a la realización de pruebas para la revisión de los datos de recuento suministrados por el editor con la finalidad de expresar una opinión sobre la razonabilidad de dichos datos de acuerdo con las Normas Técnicas para el control de los MEC.

Por tanto, INTROL no acepta responsabilidad alguna por las inexactitudes o errores que puedan existir en los datos de recuento. Tampoco acepta ninguna responsabilidad por la falsedad en los datos de recuento recibidos del editor, ni por otros datos de medición que no están incluidos en el análisis.

Agosto - 2019

OJDinteractiva