



## INFORMACION Y CONTROL DE PUBLICACIONES, S.A.

Velázquez, 46, 1º Drcha - Tel. 91 435 00 32 Fax 91 435 96 05 - 28001 - MADRID  
 Entença, 218 Entr. 7 - Tel 93 439 24 18 Fax 93 419 25 34 - 08029 - BARCELONA

**Título:** ELDIADLARIOJA.ES  
**URL Primaria:** https://www.eldiadelarioja.es/  
**Editor:** Ceres Publicidad Digital, S.A.  
**Domicilio:** Avda. Castilla y León, 62  
**Ciudad:** 09006 BURGOS  
**Teléfono:** 94 725 22 56  
**Fax:** 94 727 72 19  
**E-mail:**  
**Clasificación:** Noticias e Información  
**Sub-Clasificación:** Noticias globales y actualidad

eldiadelarioja.es

### 1. Cifras totales y promedios (Nacional e Internacional)

MES - AÑO	NAVEGADORES UNICOS	VISITAS	PAGINAS
Mayo - 2021	49.094	93.116	168.843
<b>PROMEDIO DIARIO</b>	<b>2.601</b>	<b>3.004</b>	<b>5.447</b>
<b>PROMEDIO LUNES-VIERNES</b>	<b>2.783</b>	<b>3.218</b>	<b>5.828</b>
<b>PROMEDIO SABADO-DOMINGO</b>	<b>2.218</b>	<b>2.554</b>	<b>4.646</b>
<b>PAGINAS / VISITAS</b>	<b>1,81</b>		
<b>DURACION MEDIA VISITAS</b>	<b>0:01:09</b>		
<b>DURACION MEDIA PAGINAS</b>	<b>0:01:25</b>		

### 2. Secciones (Nacional e Internacional)

	PAGINAS	%
<b>HOME</b>	50.015	29.62 %
<b>RESTO</b>	118.828	70.38 %

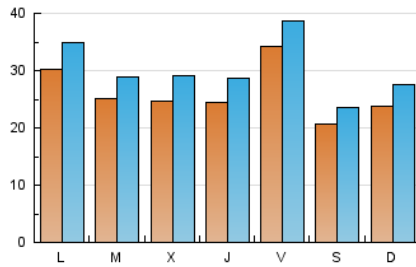
### 3. Por día del mes (Nacional e Internacional)

Día	N. únicos	Visitas	Páginas	Día	N. únicos	Visitas	Páginas	Día	N. únicos	Visitas	Páginas
1	2.008	2.365	4.465	11	1.999	2.327	4.275	21	2.676	3.050	5.553
2	2.013	2.471	5.018	12	1.739	2.047	4.101	22	1.980	2.265	4.142
3	3.248	3.899	7.212	13	1.898	2.231	4.049	23	1.877	2.166	3.810
4	2.809	3.259	5.396	14	5.803	6.415	9.872	24	2.397	2.803	5.470
5	2.580	3.030	5.431	15	2.440	2.713	4.597	25	2.278	2.621	4.710
6	2.464	2.928	5.306	16	2.413	2.742	5.032	26	2.521	2.928	5.123
7	2.776	3.229	5.688	17	3.052	3.485	6.202	27	2.876	3.365	6.213
8	2.064	2.373	4.272	18	2.951	3.340	5.602	28	2.397	2.737	4.907
9	3.284	3.672	6.382	19	3.000	3.614	6.781	29	1.800	2.072	3.926
10	3.292	3.717	6.893	20	2.581	2.971	5.455	30	2.300	2.698	4.812
								31	3.106	3.583	8.148

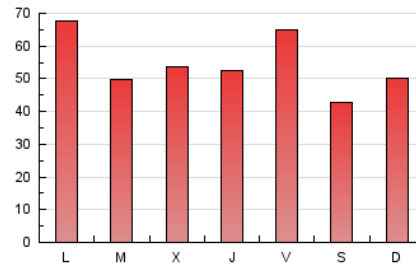
4. Gráficas (Nacional e Internacional)

4.1 Por día de la semana (promedio)

N. únicos / Visitas (x 100)

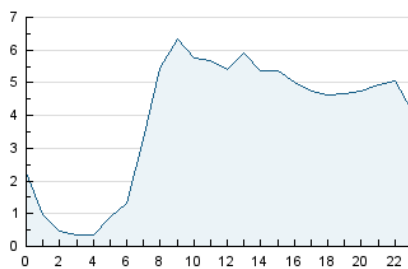


Páginas (x 100)

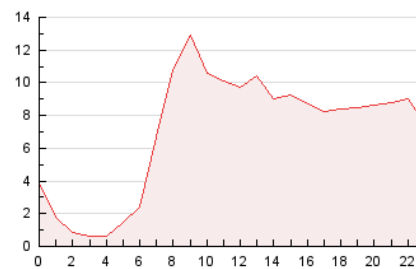


4.2 Por franja horaria (promedio)

Visitas (x 1000)

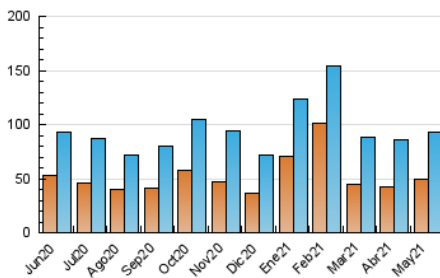


Páginas (x 1000)

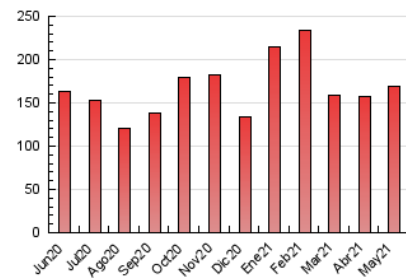


4.3 Por meses

N. únicos / Visitas (x 1000)



Páginas (x 1000)





## INFORMACION Y CONTROL DE PUBLICACIONES, S.A.

Velázquez, 46, 1º Drcha - Tel. 91 435 00 32 Fax 91 435 96 05 - 28001 - MADRID  
Entença, 218 Entr. 7 - Tel 93 439 24 18 Fax 93 419 25 34 - 08029 - BARCELONA

### Anexo - Tráfico Nacional

**Título:** ELDIADLARIOJA.ES  
**URL Primaria:** https://www.eldiadelarioja.es/  
**Editor:** Ceres Publicidad Digital, S.A.  
**Domicilio:** Avda. Castilla y León, 62  
**Ciudad:** 09006 BURGOS  
**Teléfono:** 94 725 22 56  
**Fax:** 94 727 72 19  
**E-mail:**  
**Clasificación:** Noticias e Información  
**Sub-Clasificación:** Noticias globales y actualidad

eldiadelarioja.es

#### 1. Cifras totales y promedios (Nacional)

MES - AÑO	NAVEGADORES UNICOS	VISITAS	PAGINAS
Mayo - 2021	38.377	82.134	156.754
<b>PROMEDIO DIARIO</b>	<b>2.251</b>	<b>2.649</b>	<b>5.057</b>
<b>PROMEDIO LUNES-VIERNES</b>	<b>2.408</b>	<b>2.839</b>	<b>5.409</b>
<b>PROMEDIO SABADO-DOMINGO</b>	<b>1.920</b>	<b>2.251</b>	<b>4.316</b>
<b>PAGINAS / VISITAS</b>	<b>1,91</b>		
<b>DURACION MEDIA VISITAS</b>	<b>0:01:17</b>		
<b>DURACION MEDIA PAGINAS</b>	<b>0:01:25</b>		

#### 2. Secciones (Nacional)

	PAGINAS	%
<b>HOME</b>	49.134	31.34 %
<b>RESTO</b>	107.620	68.66 %

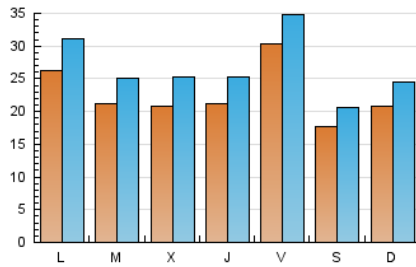
#### 3. Por día del mes (Nacional)

Día	N. únicos	Visitas	Páginas	Día	N. únicos	Visitas	Páginas	Día	N. únicos	Visitas	Páginas
1	1.765	2.118	4.207	11	1.735	2.059	3.990	21	2.342	2.713	5.186
2	1.805	2.258	4.791	12	1.438	1.744	3.761	22	1.699	1.981	3.829
3	2.826	3.474	6.778	13	1.598	1.927	3.710	23	1.562	1.844	3.454
4	2.317	2.762	4.868	14	5.397	6.004	9.432	24	2.005	2.405	5.016
5	2.133	2.578	4.964	15	2.127	2.392	4.247	25	1.920	2.252	4.301
6	2.098	2.557	4.875	16	2.078	2.402	4.652	26	2.146	2.549	4.715
7	2.343	2.792	5.208	17	2.676	3.106	5.798	27	2.490	2.978	5.784
8	1.723	2.027	3.885	18	2.543	2.922	5.144	28	2.062	2.401	4.557
9	2.967	3.352	6.039	19	2.601	3.210	6.325	29	1.512	1.780	3.614
10	2.917	3.338	6.436	20	2.263	2.651	5.066	30	1.963	2.357	4.438
								31	2.728	3.201	7.684

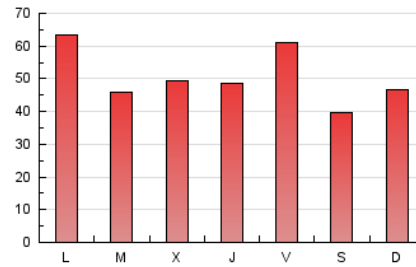
4. Gráficas (Nacional)

4.1 Por día de la semana (promedio)

N. únicos / Visitas (x 100)

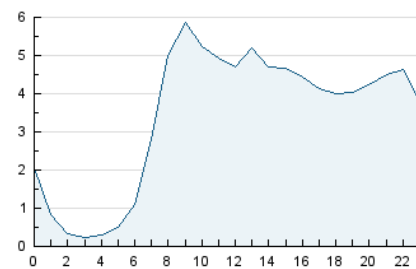


Páginas (x 100)

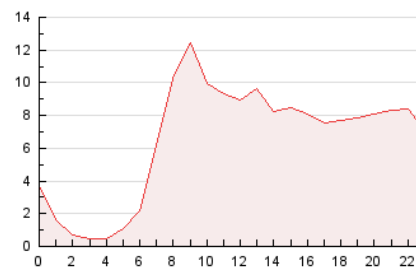


4.2 Por franja horaria (promedio)

Visitas (x 1000)

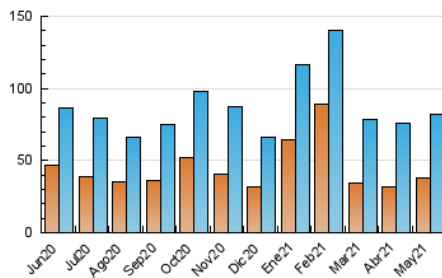


Páginas (x 1000)

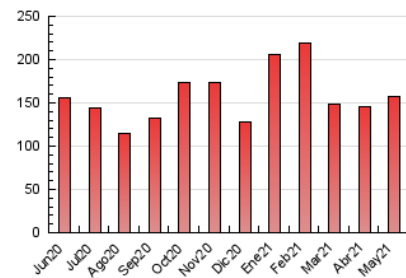


4.3 Por meses

N. únicos / Visitas (x 1000)



Páginas (x 1000)



## 5. Observaciones

Este Medio Electrónico de Comunicación ha sido medido por la herramienta Google Analytics de Google

## 6. Definiciones básicas (Para más información ver Normas Técnicas para el Control de los Medios Electrónicos de Comunicación)

### Página Vista:

Conjunto de ficheros enviado a un usuario como resultado de una petición del mismo recibida por el servidor. Cuando la página está formada por varios marcos (frames), el conjunto de los mismos tendrá, a efectos de cómputo, la consideración de una página unitaria.

### Visita:

Una secuencia ininterrumpida de páginas servidas a un usuario válido. Si dicho usuario no realiza peticiones de páginas en un periodo de tiempo (30 min) la siguiente petición constituirá el inicio de una nueva visita.

### Navegador Único:

Total de combinaciones únicas de una dirección IP y un identificador adicional. Los medios pueden utilizar cookies o el Identificador de Alta de registro.

### Duración Página Vista:

Tiempo acumulado en segundos de todas las páginas vistas (en visitas de dos o más páginas vistas), dividido por el número total de páginas vistas.

### Duración Visita:

Tiempo en segundos de todas las visitas de dos o más páginas vistas, dividido por el número total de visitas de dos o más páginas vistas.

### Tráfico nacional:

Audiencia/difusión correspondiente a España medida en base a los datos de las direcciones IP registradas por el sistema de medición.

## 7. Opinión

De OJDinteractiva, la división de INFORMACIÓN Y CONTROL DE PUBLICACIONES S.A.:

Hemos examinado la información facilitada por el editor del medio electrónico para el periodo que comprende la presente certificación.

Nuestro examen se ha realizado de acuerdo con las normas y procedimientos establecidos en las Normas Técnicas para el Control de los Medios Electrónicos de Comunicación.

En nuestra opinión, la presente acta presenta razonablemente la difusión/audiencia registrada por este medio electrónico.

### ADVERTENCIA:

El trabajo de OJDinteractiva, la división de INFORMACIÓN Y CONTROL DE PUBLICACIONES S.A (INTROL) se limita a la realización de pruebas para la revisión de los datos de recuento suministrados por el editor con la finalidad de expresar una opinión sobre la razonabilidad de dichos datos de acuerdo con las Normas Técnicas para el control de los MEC.

Por tanto, INTROL no acepta responsabilidad alguna por las inexactitudes o errores que puedan existir en los datos de recuento. Tampoco acepta ninguna responsabilidad por la falsedad en los datos de recuento recibidos del editor, ni por otros datos de medición que no están incluidos en el análisis.

Junio - 2021

OJDinteractiva