



## INFORMACION Y CONTROL DE PUBLICACIONES, S.A.

Velázquez, 46, 1º Drcha - Tel. 91 435 00 32 Fax 91 435 96 05 - 28001 - MADRID  
 Entença, 218 Entr. 7 - Tel 93 439 24 18 Fax 93 419 25 34 - 08029 - BARCELONA

**Título:** NOTICIASDELARIOJA.COM  
**URL Primaria:** http://noticiasdelarioja.com/  
**Editor:** Promotores de Medios Riojanos, S.A.  
**Domicilio:** Avenida Lope de Vega, 19  
**Ciudad:** 26006 LOGROÑO  
**Teléfono:** 941 276 450  
**Fax:** 941 276 451  
**E-mail:**  
**Clasificación:** Noticias e Información  
**Sub-Clasificación:** Noticias globales y actualidad

**Noticias**  
 de La Rioja

### 1. Cifras totales y promedios (Nacional e Internacional)

MES - AÑO	NAVEGADORES UNICOS	VISITAS	PAGINAS
Febrero - 2020	40.669	64.263	91.130
<b>PROMEDIO DIARIO</b>	<b>2.059</b>	<b>2.216</b>	<b>3.142</b>
<b>PROMEDIO LUNES-VIERNES</b>	<b>2.328</b>	<b>2.511</b>	<b>3.552</b>
<b>PROMEDIO SABADO-DOMINGO</b>	<b>1.461</b>	<b>1.560</b>	<b>2.232</b>
<b>PAGINAS / VISITAS</b>	<b>1,42</b>		
<b>DURACION MEDIA VISITAS</b>	<b>0:00:53</b>		
<b>DURACION MEDIA PAGINAS</b>	<b>0:02:05</b>		

### 2. Secciones (Nacional e Internacional)

	PAGINAS	%
<b>HOME</b>	27.489	30.16 %
<b>RESTO</b>	63.641	69.84 %

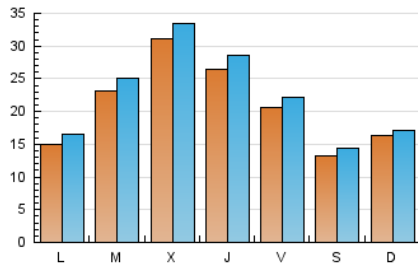
### 3. Por día del mes (Nacional e Internacional)

Día	N. únicos	Visitas	Páginas	Día	N. únicos	Visitas	Páginas	Día	N. únicos	Visitas	Páginas
1	926	999	1.504	11	1.789	1.933	2.931	21	1.853	2.014	3.045
2	1.127	1.202	1.685	12	1.685	1.863	2.788	22	2.297	2.474	3.546
3	1.452	1.594	2.415	13	2.246	2.415	3.307	23	3.461	3.597	4.638
4	1.841	1.997	2.875	14	1.667	1.804	2.511	24	1.532	1.716	2.672
5	1.853	2.017	2.858	15	1.000	1.087	1.683	25	2.584	2.793	3.998
6	1.688	1.864	2.750	16	931	988	1.416	26	5.825	6.099	7.884
7	1.628	1.763	2.600	17	1.456	1.604	2.473	27	3.940	4.162	5.382
8	1.114	1.233	2.024	18	3.025	3.278	4.555	28	3.089	3.299	4.439
9	1.001	1.068	1.627	19	3.096	3.362	4.646	29	1.290	1.388	1.966
10	1.561	1.690	2.576	20	2.742	2.960	4.336				

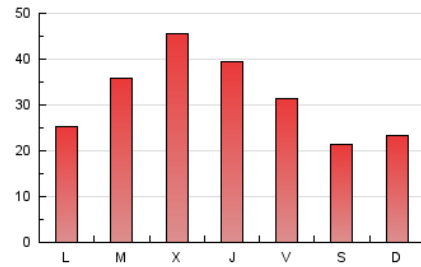
4. Gráficas (Nacional e Internacional)

4.1 Por día de la semana (promedio)

N. únicos / Visitas (x 100)



Páginas (x 100)

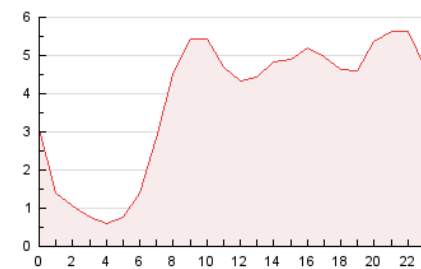


4.2 Por franja horaria (promedio)

Visitas (x 1000)

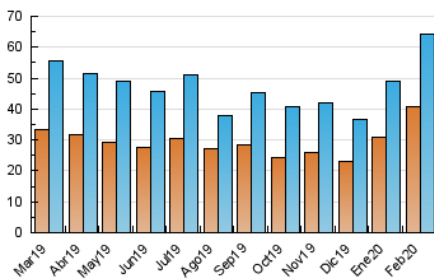


Páginas (x 1000)

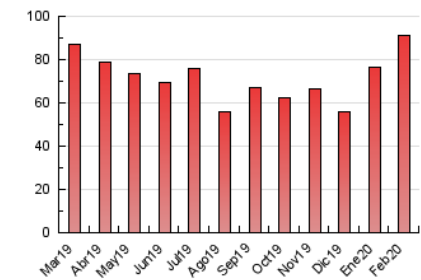


4.3 Por meses

N. únicos / Visitas (x 1000)



Páginas (x 1000)





## INFORMACION Y CONTROL DE PUBLICACIONES, S.A.

Velázquez, 46, 1º Drcha - Tel. 91 435 00 32 Fax 91 435 96 05 - 28001 - MADRID  
Entença, 218 Entr. 7 - Tel 93 439 24 18 Fax 93 419 25 34 - 08029 - BARCELONA

### Anexo - Tráfico Nacional

**Título:** NOTICIASDELARIOJA.COM  
**URL Primaria:** http://noticiasdelarioja.com/  
**Editor:** Promotores de Medios Riojanos, S.A.  
**Domicilio:** Avenida Lope de Vega, 19  
**Ciudad:** 26006 LOGROÑO  
**Teléfono:** 941 276 450  
**Fax:** 941 276 451  
**E-mail:**  
**Clasificación:** Noticias e Información  
**Sub-Clasificación:** Noticias globales y actualidad

**Noticias**  
de La Rioja

#### 1. Cifras totales y promedios (Nacional)

MES - AÑO	NAVEGADORES UNICOS	VISITAS	PAGINAS
Febrero - 2020	35.966	58.945	84.622
<b>PROMEDIO DIARIO</b>	<b>1.882</b>	<b>2.033</b>	<b>2.918</b>
<b>PROMEDIO LUNES-VIERNES</b>	<b>2.120</b>	<b>2.295</b>	<b>3.289</b>
<b>PROMEDIO SABADO-DOMINGO</b>	<b>1.355</b>	<b>1.449</b>	<b>2.094</b>
<b>PAGINAS / VISITAS</b>	<b>1,44</b>		
<b>DURACION MEDIA VISITAS</b>	<b>0:00:54</b>		
<b>DURACION MEDIA PAGINAS</b>	<b>0:02:03</b>		

#### 2. Secciones (Nacional)

	PAGINAS	%
<b>HOME</b>	26.591	31.42 %
<b>RESTO</b>	58.031	68.58 %

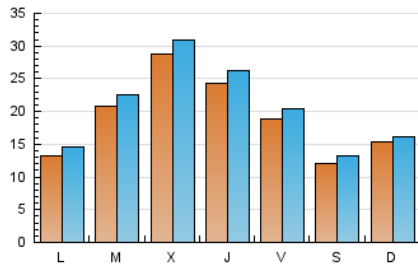
#### 3. Por día del mes (Nacional)

Día	N. únicos	Visitas	Páginas	Día	N. únicos	Visitas	Páginas	Día	N. únicos	Visitas	Páginas
1	853	923	1.411	11	1.568	1.706	2.651	21	1.678	1.834	2.835
2	1.052	1.124	1.590	12	1.463	1.622	2.492	22	2.139	2.306	3.352
3	1.303	1.439	2.239	13	2.028	2.187	3.021	23	3.364	3.495	4.514
4	1.658	1.810	2.636	14	1.515	1.647	2.306	24	1.368	1.545	2.456
5	1.638	1.795	2.587	15	897	981	1.552	25	2.321	2.520	3.628
6	1.507	1.675	2.523	16	800	853	1.263	26	5.522	5.787	7.507
7	1.476	1.606	2.427	17	1.256	1.391	2.217	27	3.710	3.922	5.110
8	1.016	1.129	1.864	18	2.784	3.024	4.241	28	2.861	3.065	4.166
9	908	968	1.491	19	2.899	3.161	4.407	29	1.167	1.263	1.808
10	1.334	1.452	2.276	20	2.507	2.715	4.052				

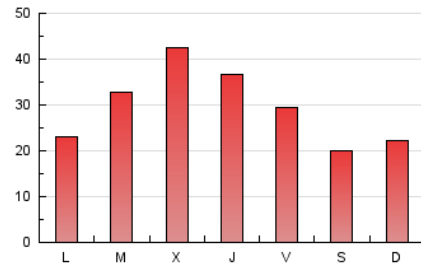
4. Gráficas (Nacional)

4.1 Por día de la semana (promedio)

N. únicos / Visitas (x 100)

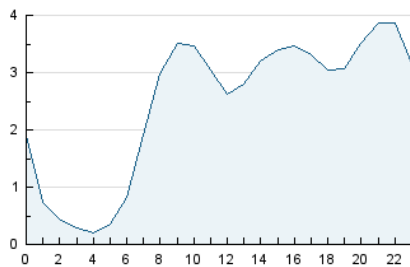


Páginas (x 100)

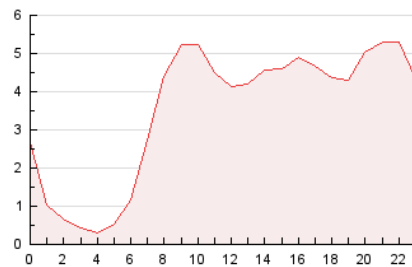


4.2 Por franja horaria (promedio)

Visitas (x 1000)

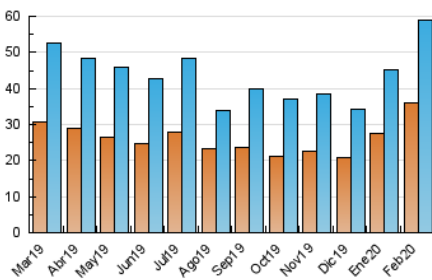


Páginas (x 1000)

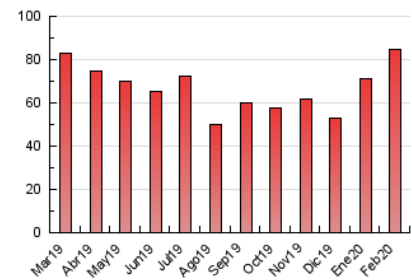


4.3 Por meses

N. únicos / Visitas (x 1000)



Páginas (x 1000)



## 5. Observaciones

Este Medio Electrónico de Comunicación ha sido medido por la herramienta Google Analytics de Google

## 6. Definiciones básicas (Para más información ver Normas Técnicas para el Control de los Medios Electrónicos de Comunicación)

### Página Vista:

Conjunto de ficheros enviado a un usuario como resultado de una petición del mismo recibida por el servidor. Cuando la página está formada por varios marcos (frames), el conjunto de los mismos tendrá, a efectos de cómputo, la consideración de una página unitaria.

### Visita:

Una secuencia ininterrumpida de páginas servidas a un usuario válido. Si dicho usuario no realiza peticiones de páginas en un periodo de tiempo (30 min) la siguiente petición constituirá el inicio de una nueva visita.

### Navegador Único:

Total de combinaciones únicas de una dirección IP y un identificador adicional. Los medios pueden utilizar cookies o el Identificador de Alta de registro.

### Duración Página Vista:

Tiempo acumulado en segundos de todas las páginas vistas (en visitas de dos o más páginas vistas), dividido por el número total de páginas vistas.

### Duración Visita:

Tiempo en segundos de todas las visitas de dos o más páginas vistas, dividido por el número total de visitas de dos o más páginas vistas.

### Tráfico nacional:

Audiencia/difusión correspondiente a España medida en base a los datos de las direcciones IP registradas por el sistema de medición.

## 7. Opinión

De OJDinteractiva, la división de INFORMACIÓN Y CONTROL DE PUBLICACIONES S.A.:

Hemos examinado la información facilitada por el editor del medio electrónico para el periodo que comprende la presente certificación.

Nuestro examen se ha realizado de acuerdo con las normas y procedimientos establecidos en las Normas Técnicas para el Control de los Medios Electrónicos de Comunicación.

En nuestra opinión, la presente acta presenta razonablemente la difusión/audiencia registrada por este medio electrónico.

### ADVERTENCIA:

El trabajo de OJDinteractiva, la división de INFORMACIÓN Y CONTROL DE PUBLICACIONES S.A (INTROL) se limita a la realización de pruebas para la revisión de los datos de recuento suministrados por el editor con la finalidad de expresar una opinión sobre la razonabilidad de dichos datos de acuerdo con las Normas Técnicas para el control de los MEC.

Por tanto, INTROL no acepta responsabilidad alguna por las inexactitudes o errores que puedan existir en los datos de recuento. Tampoco acepta ninguna responsabilidad por la falsedad en los datos de recuento recibidos del editor, ni por otros datos de medición que no están incluidos en el análisis.

Marzo - 2020

OJDinteractiva