



INFORMACION Y CONTROL DE PUBLICACIONES, S.A.

Velázquez, 46, 1ª Drcha - Tel. 91 435 00 32 Fax 91 435 96 05 - 28001 - MADRID
Av. Diagonal 497, 5a planta - Tel 93 439 24 18 Fax 93 419 25 34 - 08029 - BARCELONA

Título: ELDIADLARIOJA.ES
URL Primaria: https://www.eldiadelarioja.es/
Editor: Ceres Publicidad Digital, S.A.
Domicilio: Avda. Castilla y León, 62
Ciudad: 09006 BURGOS
Teléfono: 94 725 22 56
Fax: 94 727 72 19
E-mail:
Clasificación: Noticias e Información
Sub-Clasificación: Noticias globales y actualidad

eldiadelarioja.es

1. Cifras totales y promedios (Nacional e Internacional)

MES - AÑO	NAVEGADORES UNICOS	VISITAS	PAGINAS
Enero - 2025	38.848	73.450	155.352
PROMEDIO DIARIO	2.019	2.322	5.011
PROMEDIO LUNES-VIERNES	2.105	2.439	5.243
PROMEDIO SABADO-DOMINGO	1.772	1.988	4.346
PAGINAS / VISITAS	2,16		
DURACION MEDIA VISITAS	0:02:13		
TIEMPO INTERACCIÓN MEDIO	0:01:47		

2. Secciones (Nacional e Internacional)

	PAGINAS	%
HOME	37.633	24.22 %
RESTO	117.719	75.78 %

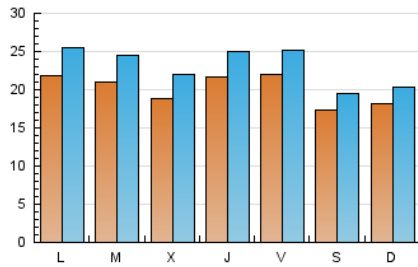
3. Por día del mes (Nacional e Internacional)

Día	N. únicos	Visitas	Páginas	Día	N. únicos	Visitas	Páginas	Día	N. únicos	Visitas	Páginas
1	1.399	1.595	3.083	11	1.168	1.377	3.391	21	2.275	2.618	5.368
2	2.388	2.639	5.310	12	1.251	1.406	3.366	22	2.323	2.713	5.963
3	2.196	2.450	5.163	13	2.748	3.215	6.657	23	2.013	2.351	5.313
4	1.619	1.850	3.643	14	2.408	2.761	5.510	24	1.943	2.289	5.501
5	2.116	2.382	5.390	15	1.840	2.147	4.750	25	1.689	1.907	4.357
6	1.625	1.812	3.657	16	2.569	2.957	6.354	26	1.974	2.225	4.890
7	1.715	2.016	4.890	17	3.540	3.950	7.708	27	2.340	2.731	5.859
8	2.076	2.463	5.073	18	2.459	2.665	5.286	28	2.023	2.401	5.192
9	1.918	2.221	4.922	19	1.902	2.093	4.443	29	1.760	2.093	5.146
10	1.467	1.706	3.483	20	2.022	2.415	5.552	30	1.983	2.341	5.199
								31	1.844	2.202	4.933

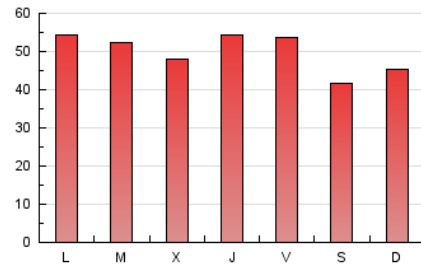
4. Gráficas (Nacional e Internacional)

4.1 Por día de la semana (promedio)

N. únicos / Visitas (x 100)

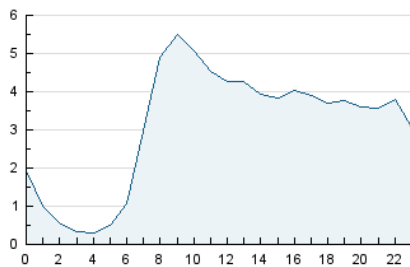


Páginas (x 100)

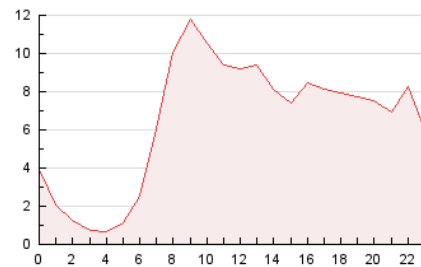


4.2 Por franja horaria (promedio)

Visitas_ (x 1000)

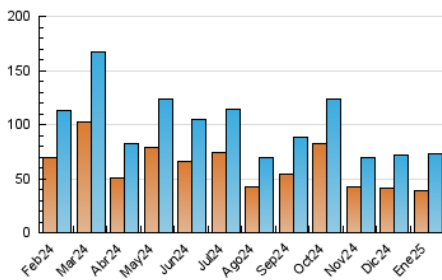


Páginas (x 1000)

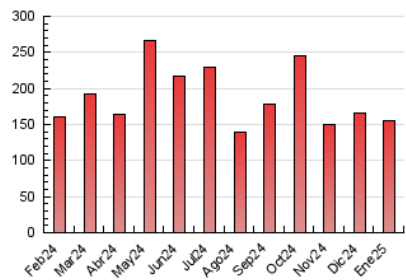


4.3 Por meses

N. únicos / Visitas (x 1000)



Páginas (x 1000)





INFORMACION Y CONTROL DE PUBLICACIONES, S.A.

Velázquez, 46, 1ª Drcha - Tel. 91 435 00 32 Fax 91 435 96 05 - 28001 - MADRID
Av. Diagonal 497, 5a planta - Tel 93 439 24 18 Fax 93 419 25 34 - 08029 - BARCELONA

Anexo - Tráfico Nacional

Título: ELDIADLARIOJA.ES
URL Primaria: https://www.eldiadelarioja.es/
Editor: Ceres Publicidad Digital, S.A.
Domicilio: Avda. Castilla y León, 62
Ciudad: 09006 BURGOS
Teléfono: 94 725 22 56
Fax: 94 727 72 19
E-mail:
Clasificación: Noticias e Información
Sub-Clasificación: Noticias globales y actualidad

eldiadelarioja.es

1. Cifras totales y promedios (Nacional)

MES - AÑO	NAVEGADORES UNICOS	VISITAS	PAGINAS
Enero - 2025	37.337	71.319	151.034
PROMEDIO DIARIO	1.962	2.261	4.872
PROMEDIO LUNES-VIERNES	2.045	2.375	5.097
PROMEDIO SABADO-DOMINGO	1.723	1.936	4.224
PAGINAS / VISITAS	2,15		
DURACION MEDIA VISITAS	0:02:14		
TIEMPO INTERACCIÓN MEDIO	0:01:49		

2. Secciones (Nacional)

	PAGINAS	%
HOME	36.992	24.49 %
RESTO	114.042	75.51 %

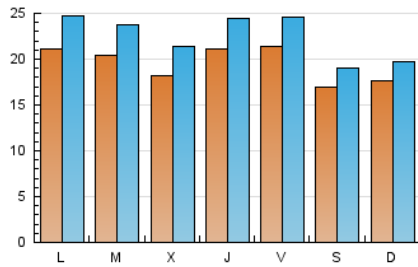
3. Por día del mes (Nacional)

Día	N. únicos	Visitas	Páginas	Día	N. únicos	Visitas	Páginas	Día	N. únicos	Visitas	Páginas
1	1.366	1.560	2.966	11	1.123	1.331	3.274	21	2.203	2.538	5.165
2	2.327	2.573	5.158	12	1.196	1.347	3.224	22	2.250	2.631	5.784
3	2.126	2.373	4.969	13	2.676	3.154	6.496	23	1.941	2.278	5.155
4	1.574	1.800	3.525	14	2.350	2.696	5.377	24	1.886	2.225	5.376
5	2.055	2.318	5.221	15	1.782	2.090	4.617	25	1.649	1.864	4.254
6	1.564	1.749	3.533	16	2.518	2.902	6.223	26	1.921	2.167	4.768
7	1.657	1.953	4.750	17	3.474	3.895	7.568	27	2.269	2.649	5.673
8	2.017	2.396	4.919	18	2.405	2.606	5.183	28	1.967	2.338	5.066
9	1.859	2.162	4.789	19	1.861	2.051	4.346	29	1.706	2.035	5.027
10	1.404	1.638	3.333	20	1.963	2.349	5.382	30	1.930	2.280	5.073
								31	1.801	2.157	4.840

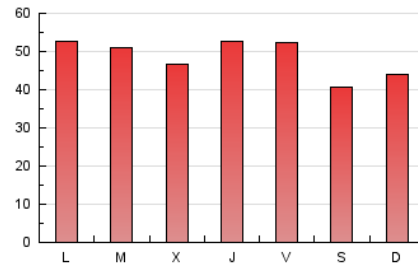
4. Gráficas (Nacional)

4.1 Por día de la semana (promedio)

N. únicos / Visitas (x 100)

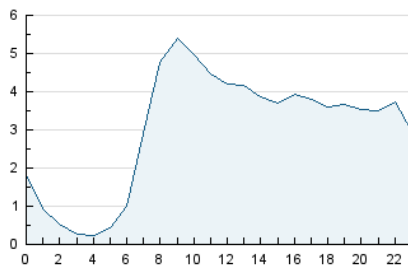


Páginas (x 100)

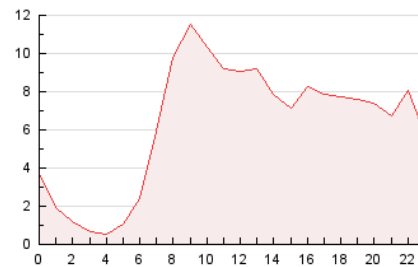


4.2 Por franja horaria (promedio)

Visitas_ (x 1000)

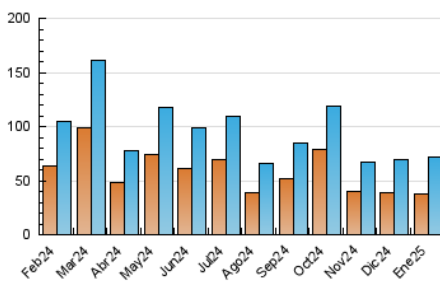


Páginas (x 1000)

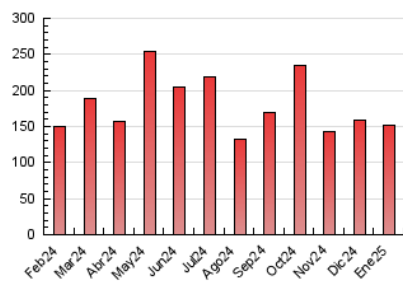


4.3 Por meses

N. únicos / Visitas (x 1000)



Páginas (x 1000)



5. Observaciones

Este Medio Electrónico de Comunicación ha sido medido por la herramienta Google Analytics de Google (GA4).

6. Definiciones básicas (Para más información ver Normas Técnicas para el Control de los Medios Electrónicos de Comunicación)

Página Vista:

Conjunto de ficheros enviado a un usuario como resultado de una petición del mismo recibida por el servidor. Cuando la página está formada por varios marcos (frames), el conjunto de los mismos tendrá, a efectos de cómputo, la consideración de una página unitaria.

Visita:

Una secuencia ininterrumpida de páginas servidas a un usuario válido. Si dicho usuario no realiza peticiones de páginas en un periodo de tiempo (30 min) la siguiente petición constituirá el inicio de una nueva visita.

Navegador Único:

Total de combinaciones únicas de una dirección IP y un identificador adicional. Los medios pueden utilizar cookies o el Identificador de Alta de registro.

Duración Página Vista:

Tiempo acumulado en segundos de todas las páginas vistas (en visitas de dos o más páginas vistas), dividido por el número total de páginas vistas.

Duración Visita:

Tiempo en segundos de todas las visitas de dos o más páginas vistas, dividido por el número total de visitas de dos o más páginas vistas.

Tráfico nacional:

Audiencia/difusión correspondiente a España medida en base a los datos de las direcciones IP registradas por el sistema de medición.

7. Opinión

De OJDinteractiva, la división de INFORMACIÓN Y CONTROL DE PUBLICACIONES S.A.:

Hemos examinado la información facilitada por el editor del medio electrónico para el periodo que comprende la presente certificación.

Nuestro examen se ha realizado de acuerdo con las normas y procedimientos establecidos en las Normas Técnicas para el Control de los Medios Electrónicos de Comunicación.

En nuestra opinión, la presente acta presenta razonablemente la difusión/audiencia registrada por este medio electrónico.

ADVERTENCIA:

El trabajo de OJDinteractiva, la división de INFORMACIÓN Y CONTROL DE PUBLICACIONES S.A (INTROL) se limita a la realización de pruebas para la revisión de los datos de recuento suministrados por el editor con la finalidad de expresar una opinión sobre la razonabilidad de dichos datos de acuerdo con las Normas Técnicas para el control de los MEC.

Por tanto, INTROL no acepta responsabilidad alguna por las inexactitudes o errores que puedan existir en los datos de recuento. Tampoco acepta ninguna responsabilidad por la falsedad en los datos de recuento recibidos del editor, ni por otros datos de medición que no están incluidos en el análisis.

Febrero - 2025

OJDinteractiva