



INFORMACION Y CONTROL DE PUBLICACIONES, S.A.

Velázquez, 46, 1º Drcha - Tel. 91 435 00 32 Fax 91 435 96 05 - 28001 - MADRID
 Av. Diagonal 497, 5a planta - Tel 93 439 24 18 Fax 93 419 25 34 - 08029 - BARCELONA

Título: RADIOHARO.COM
URL Primaria: https://www.radioharo.com/
Editor: Rioja Difusión, S.L.
Domicilio: Calle de la Vega, 30
Ciudad: 26200 HARO
Teléfono:
Fax:
E-mail:
Clasificación: Noticias e Información
Sub-Clasificación: Noticias globales y actualidad



1. Cifras totales y promedios (Nacional e Internacional)

MES - AÑO	NAVEGADORES UNICOS	VISITAS	PAGINAS
Agosto - 2021	38.008	91.346	364.091
PROMEDIO DIARIO	2.413	2.947	11.745
PROMEDIO LUNES-VIERNES	2.535	3.090	12.502
PROMEDIO SABADO-DOMINGO	2.114	2.597	9.895
PAGINAS / VISITAS	3,99		
DURACION MEDIA VISITAS	0:01:29		
DURACION MEDIA PAGINAS	0:00:30		

2. Secciones (Nacional e Internacional)

	PAGINAS	%
HOME	102.975	28.28 %
RESTO	261.116	71.72 %

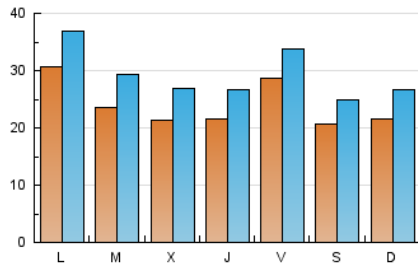
3. Por día del mes (Nacional e Internacional)

Día	N. únicos	Visitas	Páginas	Día	N. únicos	Visitas	Páginas	Día	N. únicos	Visitas	Páginas
1	1.218	1.575	6.640	11	2.620	3.388	14.847	21	1.638	1.966	7.008
2	3.052	3.629	13.041	12	2.092	2.610	11.823	22	1.740	2.089	8.012
3	2.143	2.600	9.487	13	2.975	3.490	13.058	23	1.566	1.924	7.827
4	1.710	2.166	9.283	14	3.020	3.607	13.029	24	1.371	1.737	7.641
5	2.080	2.570	10.866	15	4.436	5.482	18.362	25	2.362	2.877	11.809
6	1.570	2.027	8.771	16	5.730	6.467	22.107	26	2.544	3.073	12.296
7	1.277	1.670	7.286	17	2.241	2.729	12.912	27	5.358	6.100	19.982
8	1.596	2.008	7.947	18	1.839	2.304	10.917	28	2.291	2.750	11.309
9	1.833	2.432	11.066	19	1.948	2.431	10.956	29	1.810	2.230	9.459
10	1.918	2.449	11.823	20	1.528	1.911	9.014	30	3.151	3.946	16.291
								31	4.141	5.109	19.222

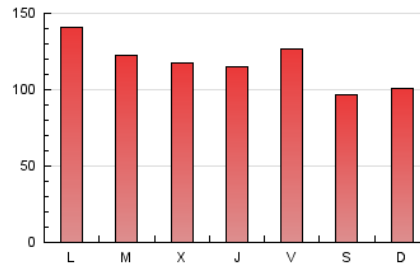
4. Gráficas (Nacional e Internacional)

4.1 Por día de la semana (promedio)

N. únicos / Visitas (x 100)



Páginas (x 100)

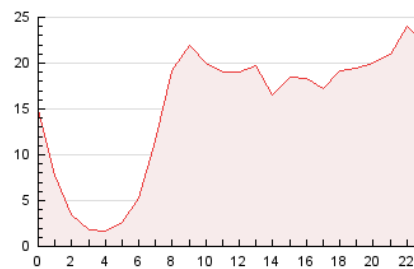


4.2 Por franja horaria (promedio)

Visitas (x 1000)

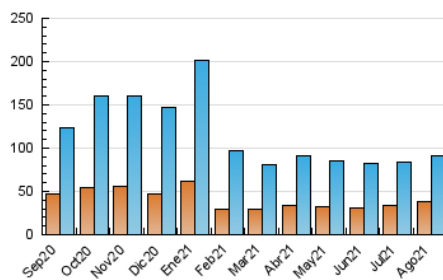


Páginas (x 1000)

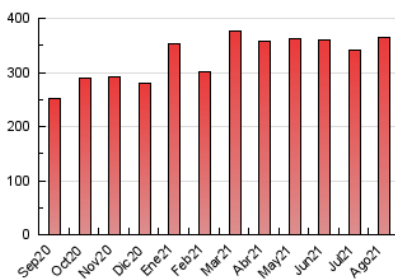


4.3 Por meses

N. únicos / Visitas (x 1000)



Páginas (x 1000)





INFORMACION Y CONTROL DE PUBLICACIONES, S.A.

Velázquez, 46, 1º Drcha - Tel. 91 435 00 32 Fax 91 435 96 05 - 28001 - MADRID
Av. Diagonal 497, 5a planta - Tel 93 439 24 18 Fax 93 419 25 34 - 08029 - BARCELONA

Anexo - Tráfico Nacional

Título: RADIOHARO.COM
URL Primaria: https://www.radioharo.com/
Editor: Rioja Difusión, S.L.
Domicilio: Calle de la Vega, 30
Ciudad: 26200 HARO
Teléfono:
Fax:
E-mail:
Clasificación: Noticias e Información
Sub-Clasificación: Noticias globales y actualidad



1. Cifras totales y promedios (Nacional)

MES - AÑO	NAVEGADORES UNICOS	VISITAS	PAGINAS
Agosto - 2021	32.096	85.059	350.375
PROMEDIO DIARIO	2.215	2.744	11.302
PROMEDIO LUNES-VIERNES	2.319	2.868	12.014
PROMEDIO SABADO-DOMINGO	1.963	2.441	9.564
PAGINAS / VISITAS	4,12		
DURACION MEDIA VISITAS	0:01:33		
DURACION MEDIA PAGINAS	0:00:30		

2. Secciones (Nacional)

	PAGINAS	%
HOME	100.772	28.76 %
RESTO	249.603	71.24 %

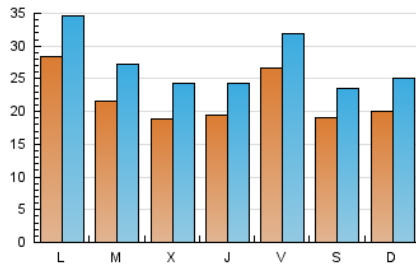
3. Por día del mes (Nacional)

Día	N. únicos	Visitas	Páginas	Día	N. únicos	Visitas	Páginas	Día	N. únicos	Visitas	Páginas
1	1.089	1.443	6.353	11	2.405	3.165	14.365	21	1.502	1.825	6.732
2	2.844	3.419	12.564	12	1.909	2.424	11.410	22	1.573	1.919	7.670
3	1.978	2.430	9.142	13	2.798	3.303	12.630	23	1.352	1.706	7.222
4	1.511	1.965	8.817	14	2.861	3.441	12.677	24	1.191	1.552	7.268
5	1.833	2.313	10.311	15	4.269	5.306	17.990	25	2.088	2.598	11.176
6	1.392	1.847	8.380	16	5.488	6.221	21.569	26	2.283	2.805	11.708
7	1.166	1.550	7.015	17	2.071	2.555	12.547	27	5.110	5.844	19.407
8	1.454	1.861	7.626	18	1.575	2.030	10.314	28	2.112	2.568	10.931
9	1.657	2.253	10.691	19	1.737	2.217	10.495	29	1.638	2.052	9.079
10	1.720	2.248	11.351	20	1.352	1.732	8.644	30	2.884	3.674	15.741
								31	3.831	4.793	18.550

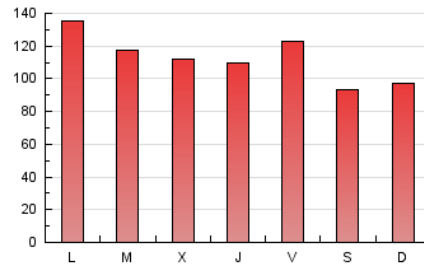
4. Gráficas (Nacional)

4.1 Por día de la semana (promedio)

N. únicos / Visitas (x 100)



Páginas (x 100)

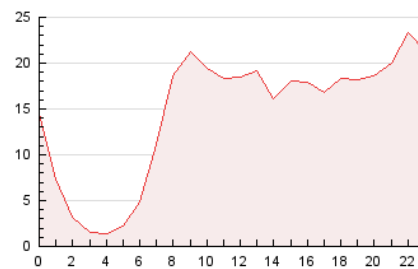


4.2 Por franja horaria (promedio)

Visitas (x 1000)

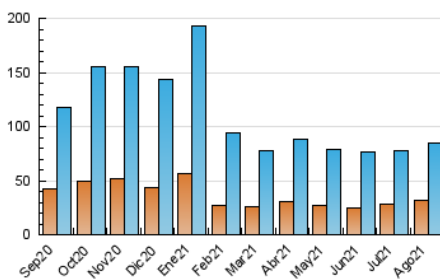


Páginas (x 1000)

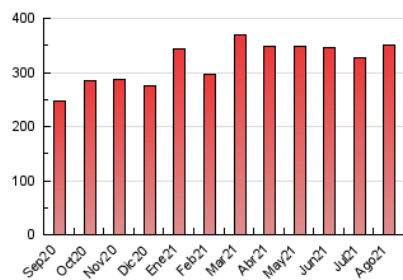


4.3 Por meses

N. únicos / Visitas (x 1000)



Páginas (x 1000)



5. Observaciones

Este Medio Electrónico de Comunicación ha sido medido por la herramienta Google Analytics de Google

6. Definiciones básicas (Para más información ver Normas Técnicas para el Control de los Medios Electrónicos de Comunicación)

Página Vista:

Conjunto de ficheros enviado a un usuario como resultado de una petición del mismo recibida por el servidor. Cuando la página está formada por varios marcos (frames), el conjunto de los mismos tendrá, a efectos de cómptuo, la consideración de una página unitaria.

Visita:

Una secuencia ininterrumpida de páginas servidas a un usuario válido. Si dicho usuario no realiza peticiones de páginas en un periodo de tiempo (30 min) la siguiente petición constituirá el inicio de una nueva visita.

Navegador Único:

Total de combinaciones únicas de una dirección IP y un identificador adicional. Los medios pueden utilizar cookies o el Identificador de Alta de registro.

Duración Página Vista:

Tiempo acumulado en segundos de todas las páginas vistas (en visitas de dos o más páginas vistas), dividido por el número total de páginas vistas.

Duración Visita:

Tiempo en segundos de todas las visitas de dos o más páginas vistas, dividido por el número total de visitas de dos o más páginas vistas.

Tráfico nacional:

Audiencia/difusión correspondiente a España medida en base a los datos de las direcciones IP registradas por el sistema de medición.

7. Opinión

De OJDinteractiva, la división de INFORMACIÓN Y CONTROL DE PUBLICACIONES S.A.:

Hemos examinado la información facilitada por el editor del medio electrónico para el periodo que comprende la presente certificación.

Nuestro examen se ha realizado de acuerdo con las normas y procedimientos establecidos en las Normas Técnicas para el Control de los Medios Electrónicos de Comunicación.

En nuestra opinión, la presente acta presenta razonablemente la difusión/audiencia registrada por este medio electrónico.

ADVERTENCIA:

El trabajo de OJDinteractiva, la división de INFORMACIÓN Y CONTROL DE PUBLICACIONES S.A (INTROL) se limita a la realización de pruebas para la revisión de los datos de recuento suministrados por el editor con la finalidad de expresar una opinión sobre la razonabilidad de dichos datos de acuerdo con las Normas Técnicas para el control de los MEC.

Por tanto, INTROL no acepta responsabilidad alguna por las inexactitudes o errores que puedan existir en los datos de recuento. Tampoco acepta ninguna responsabilidad por la falsedad en los datos de recuento recibidos del editor, ni por otros datos de medición que no están incluidos en el análisis.

Septiembre - 2021

OJDinteractiva