



## INFORMACION Y CONTROL DE PUBLICACIONES, S.A.

Velázquez, 46, 1º Drcha - Tel. 91 435 00 32 Fax 91 435 96 05 - 28001 - MADRID  
 Entença, 218 Entr. 7 - Tel 93 439 24 18 Fax 93 419 25 34 - 08029 - BARCELONA

**Título:** RADIOHARO.COM  
**URL Primaria:** https://www.radioharo.com/  
**Editor:** Rioja Difusión, S.L.  
**Domicilio:** Calle de la Vega, 30  
**Ciudad:** 26200 HARO  
**Teléfono:**  
**Fax:**  
**E-mail:**  
**Clasificación:** Noticias e Información  
**Sub-Clasificación:** Noticias globales y actualidad



### 1. Cifras totales y promedios (Nacional e Internacional)

MES - AÑO	NAVEGADORES UNICOS	VISITAS	PAGINAS
Marzo - 2020	106.963	277.736	478.637
<b>PROMEDIO DIARIO</b>	<b>7.199</b>	<b>8.959</b>	<b>15.440</b>
<b>PROMEDIO LUNES-VIERNES</b>	7.129	8.916	15.385
<b>PROMEDIO SABADO-DOMINGO</b>	7.372	9.064	15.575
<b>PAGINAS / VISITAS</b>	1,72		
<b>DURACION MEDIA VISITAS</b>	0:01:19		
<b>DURACION MEDIA PAGINAS</b>	0:01:49		

### 2. Secciones (Nacional e Internacional)

	PAGINAS	%
<b>HOME</b>	99.009	20.69 %
<b>RESTO</b>	379.628	79.31 %

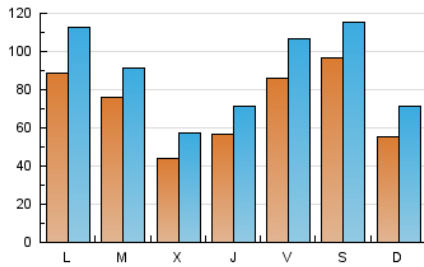
### 3. Por día del mes (Nacional e Internacional)

Día	N. únicos	Visitas	Páginas	Día	N. únicos	Visitas	Páginas	Día	N. únicos	Visitas	Páginas
1	1.711	2.267	4.814	11	6.194	8.061	14.876	21	7.431	9.007	15.100
2	3.546	4.437	9.340	12	7.082	8.816	14.577	22	7.287	8.830	14.729
3	3.896	4.583	8.310	13	7.635	9.115	14.227	23	4.618	6.025	12.338
4	2.069	2.876	6.705	14	10.388	12.171	17.444	24	3.636	4.799	10.586
5	5.578	7.404	14.052	15	3.496	4.414	8.000	25	3.649	4.746	9.977
6	11.299	14.405	25.317	16	13.936	16.436	22.589	26	4.872	6.177	11.477
7	12.074	14.340	24.797	17	13.399	15.081	20.973	27	10.305	12.601	19.807
8	10.444	14.029	26.123	18	5.650	7.259	12.788	28	8.683	10.556	17.583
9	17.330	23.242	37.670	19	5.017	6.167	11.580	29	4.830	5.964	11.584
10	11.953	14.766	25.186	20	5.165	6.527	11.898	30	4.808	6.047	12.115
								31	5.193	6.588	12.075

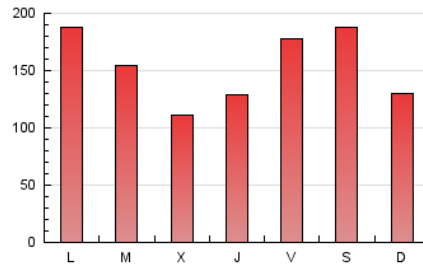
4. Gráficas (Nacional e Internacional)

4.1 Por día de la semana (promedio)

N. únicos / Visitas (x 100)

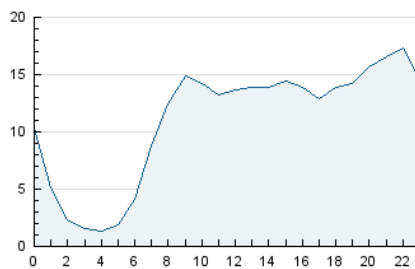


Páginas (x 100)

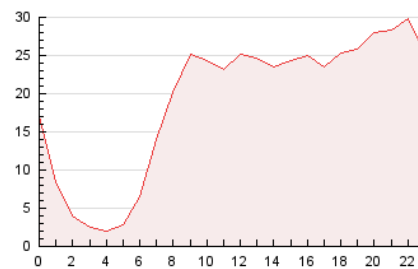


4.2 Por franja horaria (promedio)

Visitas (x 1000)

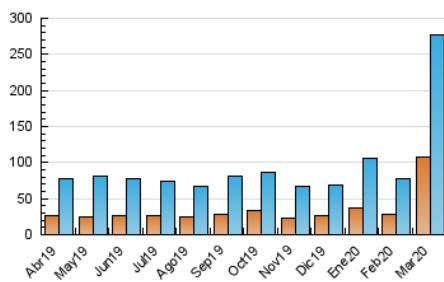


Páginas (x 1000)

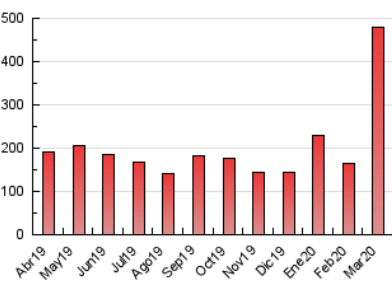


4.3 Por meses

N. únicos / Visitas (x 1000)



Páginas (x 1000)





## INFORMACION Y CONTROL DE PUBLICACIONES, S.A.

Velázquez, 46, 1º Drcha - Tel. 91 435 00 32 Fax 91 435 96 05 - 28001 - MADRID  
Entença, 218 Entr. 7 - Tel 93 439 24 18 Fax 93 419 25 34 - 08029 - BARCELONA

### Anexo - Tráfico Nacional

**Título:** RADIOHARO.COM  
**URL Primaria:** https://www.radioharo.com/  
**Editor:** Rioja Difusión, S.L.  
**Domicilio:** Calle de la Vega, 30  
**Ciudad:** 26200 HARO  
**Teléfono:**  
**Fax:**  
**E-mail:**  
**Clasificación:** Noticias e Información  
**Sub-Clasificación:** Noticias globales y actualidad



#### 1. Cifras totales y promedios (Nacional)

MES - AÑO	NAVEGADORES UNICOS	VISITAS	PAGINAS
Marzo - 2020	100.004	269.515	467.866
<b>PROMEDIO DIARIO</b>	<b>6.951</b>	<b>8.694</b>	<b>15.092</b>
<b>PROMEDIO LUNES-VIERNES</b>	<b>6.870</b>	<b>8.641</b>	<b>15.025</b>
<b>PROMEDIO SABADO-DOMINGO</b>	<b>7.150</b>	<b>8.823</b>	<b>15.258</b>
<b>PAGINAS / VISITAS</b>	<b>1,74</b>		
<b>DURACION MEDIA VISITAS</b>	<b>0:01:20</b>		
<b>DURACION MEDIA PAGINAS</b>	<b>0:01:49</b>		

#### 2. Secciones (Nacional)

	PAGINAS	%
<b>HOME</b>	97.514	20.84 %
<b>RESTO</b>	370.352	79.16 %

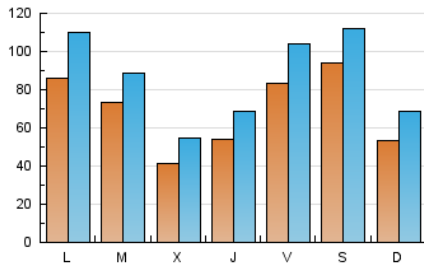
#### 3. Por día del mes (Nacional)

Día	N. únicos	Visitas	Páginas	Día	N. únicos	Visitas	Páginas	Día	N. únicos	Visitas	Páginas
1	1.585	2.136	4.644	11	5.833	7.694	14.374	21	7.229	8.794	14.812
2	3.408	4.291	9.145	12	6.769	8.509	14.187	22	7.065	8.610	14.444
3	3.767	4.446	8.114	13	7.351	8.835	13.871	23	4.379	5.774	12.002
4	1.933	2.735	6.518	14	10.137	11.884	17.108	24	3.247	4.402	10.103
5	5.418	7.232	13.829	15	3.323	4.232	7.782	25	3.303	4.389	9.538
6	11.020	14.091	24.882	16	13.746	16.209	22.306	26	4.501	5.800	11.014
7	11.739	13.955	24.219	17	13.144	14.832	20.655	27	10.033	12.314	19.414
8	10.189	13.729	25.712	18	5.454	7.045	12.504	28	8.423	10.275	17.238
9	17.040	22.835	37.058	19	4.817	5.958	11.328	29	4.663	5.792	11.359
10	11.500	14.277	24.529	20	4.921	6.273	11.587	30	4.569	5.795	11.792
								31	4.986	6.372	11.798

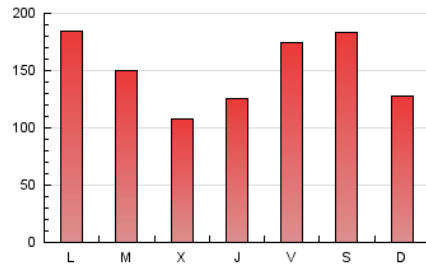
4. Gráficas (Nacional)

4.1 Por día de la semana (promedio)

N. únicos / Visitas (x 100)

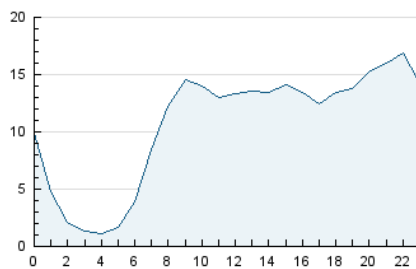


Páginas (x 100)

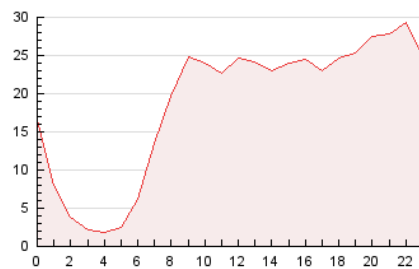


4.2 Por franja horaria (promedio)

Visitas (x 1000)

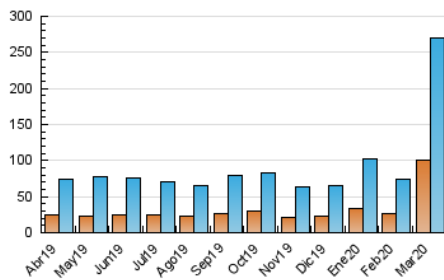


Páginas (x 1000)

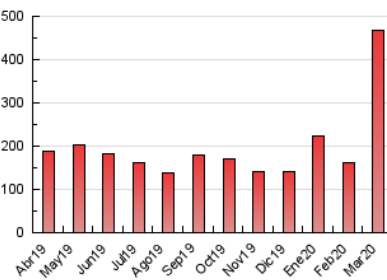


4.3 Por meses

N. únicos / Visitas (x 1000)



Páginas (x 1000)



## 5. Observaciones

Este Medio Electrónico de Comunicación ha sido medido por la herramienta Google Analytics de Google

## 6. Definiciones básicas (Para más información ver Normas Técnicas para el Control de los Medios Electrónicos de Comunicación)

### Página Vista:

Conjunto de ficheros enviado a un usuario como resultado de una petición del mismo recibida por el servidor. Cuando la página está formada por varios marcos (frames), el conjunto de los mismos tendrá, a efectos de cómputo, la consideración de una página unitaria.

### Visita:

Una secuencia ininterrumpida de páginas servidas a un usuario válido. Si dicho usuario no realiza peticiones de páginas en un periodo de tiempo (30 min) la siguiente petición constituirá el inicio de una nueva visita.

### Navegador Único:

Total de combinaciones únicas de una dirección IP y un identificador adicional. Los medios pueden utilizar cookies o el Identificador de Alta de registro.

### Duración Página Vista:

Tiempo acumulado en segundos de todas las páginas vistas (en visitas de dos o más páginas vistas), dividido por el número total de páginas vistas.

### Duración Visita:

Tiempo en segundos de todas las visitas de dos o más páginas vistas, dividido por el número total de visitas de dos o más páginas vistas.

### Tráfico nacional:

Audiencia/difusión correspondiente a España medida en base a los datos de las direcciones IP registradas por el sistema de medición.

## 7. Opinión

De OJDinteractiva, la división de INFORMACIÓN Y CONTROL DE PUBLICACIONES S.A.:

Hemos examinado la información facilitada por el editor del medio electrónico para el periodo que comprende la presente certificación. Nuestro examen se ha realizado de acuerdo con las normas y procedimientos establecidos en las Normas Técnicas para el Control de los Medios Electrónicos de Comunicación.

En nuestra opinión, la presente acta presenta razonablemente la difusión/audiencia registrada por este medio electrónico.

### ADVERTENCIA:

El trabajo de OJDinteractiva, la división de INFORMACIÓN Y CONTROL DE PUBLICACIONES S.A (INTROL) se limita a la realización de pruebas para la revisión de los datos de recuento suministrados por el editor con la finalidad de expresar una opinión sobre la razonabilidad de dichos datos de acuerdo con las Normas Técnicas para el control de los MEC.

Por tanto, INTROL no acepta responsabilidad alguna por las inexactitudes o errores que puedan existir en los datos de recuento. Tampoco acepta ninguna responsabilidad por la falsedad en los datos de recuento recibidos del editor, ni por otros datos de medición que no están incluidos en el análisis.

Abril - 2020

OJDinteractiva