



## INFORMACION Y CONTROL DE PUBLICACIONES, S.A.

Velázquez, 46, 1º Drcha - Tel. 91 435 00 32 Fax 91 435 96 05 - 28001 - MADRID  
Av. Diagonal 497, 5a planta - Tel 93 439 24 18 Fax 93 419 25 34 - 08029 - BARCELONA

**Título:** HIBRIDOSYELECTRICOS.COM  
**URL Primaria:** https://www.hibridosyelectricos.com  
**Editor:** Tecnofisis Global S.L.  
**Domicilio:** Avda. Cornellà nº 142 - 6º 4ª,  
**Ciudad:** 08950 ESPLUGUES DE LLOBREGAT  
**Teléfono:** -  
**Fax:** -  
**E-mail:** -  
**Clasificación:** Automoción  
**Sub-Clasificación:** Información de automóviles



### 1. Cifras totales y promedios (Nacional e Internacional)

MES - AÑO	NAVEGADORES UNICOS	VISITAS	PAGINAS
Abril - 2026	3.077.356	7.682.262	10.268.025
<b>PROMEDIO DIARIO</b>	<b>225.459</b>	<b>257.598</b>	<b>342.268</b>
<b>PROMEDIO LUNES-VIERNES</b>	225.296	256.311	338.571
<b>PROMEDIO SABADO-DOMINGO</b>	225.907	261.136	352.433
<b>PAGINAS / VISITAS</b>	1,33		
<b>DURACION MEDIA VISITAS</b>	0:01:52		
<b>TIEMPO INTERACCIÓN MEDIO</b>	0:01:58		

### 2. Secciones (Nacional e Internacional)

	PAGINAS	%
<b>HOME</b>	141.774	1.38 %
<b>RESTO</b>	10.126.251	98.62 %

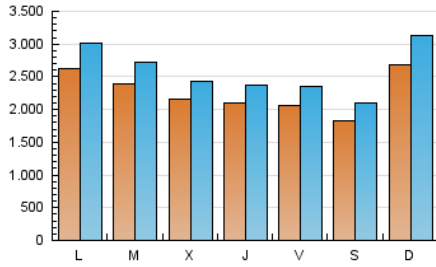
### 3. Por día del mes (Nacional e Internacional)

Día	N. únicos	Visitas	Páginas	Día	N. únicos	Visitas	Páginas	Día	N. únicos	Visitas	Páginas
1	171.887	192.415	244.975	11	229.345	274.395	369.069	21	186.281	207.397	281.507
2	180.558	206.768	272.718	12	414.030	487.210	703.266	22	134.743	151.093	196.013
3	196.854	224.514	301.257	13	347.971	408.401	555.643	23	199.546	226.729	282.886
4	195.881	218.385	296.855	14	255.420	288.541	396.891	24	216.649	239.884	308.882
5	222.358	254.699	322.660	15	297.907	338.455	471.890	25	165.340	188.096	236.858
6	266.487	303.138	408.578	16	169.078	189.807	260.301	26	216.228	255.641	335.764
7	269.434	310.569	381.289	17	115.395	131.617	177.570	27	240.934	268.143	346.877
8	282.004	320.414	408.642	18	139.540	155.707	209.002	28	248.428	282.352	358.943
9	359.597	411.722	568.809	19	224.536	254.956	345.993	29	188.619	217.668	271.509
10	295.391	344.009	454.146	20	196.720	226.945	298.694	30	136.604	148.269	200.538

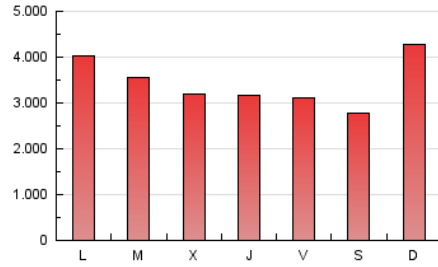
4. Gráficas (Nacional e Internacional)

4.1 Por día de la semana (promedio)

N. únicos / Visitas (x 100)



Páginas (x 100)

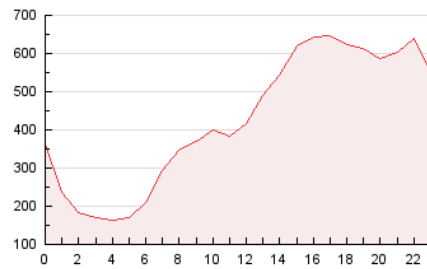


4.2 Por franja horaria (promedio)

Visitas\_ (x 1000)

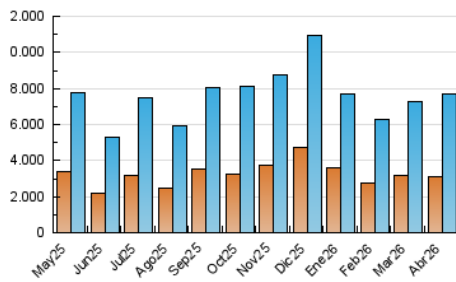


Páginas (x 1000)

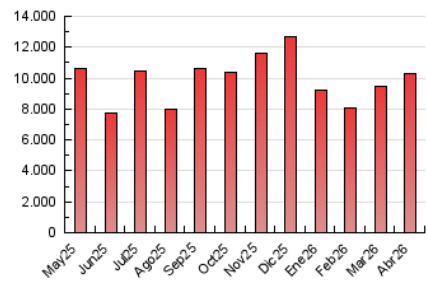


4.3 Por meses

N. únicos / Visitas (x 1000)



Páginas (x 1000)





## INFORMACION Y CONTROL DE PUBLICACIONES, S.A.

Velázquez, 46, 1º Drcha - Tel. 91 435 00 32 Fax 91 435 96 05 - 28001 - MADRID  
 Av. Diagonal 497, 5a planta - Tel 93 439 24 18 Fax 93 419 25 34 - 08029 - BARCELONA

### Anexo - Tráfico Nacional

**Título:** HIBRIDOSY ELECTRICOS.COM  
**URL Primaria:** https://www.hibridosyelectricos.com  
**Editor:** Tecnofisis Global S.L.  
**Domicilio:** Avda. Cornellà nº 142 - 6º 4ª,  
**Ciudad:** 08950 ESPLUGUES DE LLOBREGAT  
**Teléfono:** -  
**Fax:** -  
**E-mail:**  
**Clasificación:** Automoción  
**Sub-Clasificación:** Información de automóviles



#### 1. Cifras totales y promedios (Nacional)

MES - AÑO	NAVEGADORES UNICOS	VISITAS	PAGINAS
Abril - 2026	1.966.196	5.647.388	7.658.959
<b>PROMEDIO DIARIO</b>	<b>166.152</b>	<b>191.777</b>	<b>255.299</b>
<b>PROMEDIO LUNES-VIERNES</b>	165.848	190.608	251.845
<b>PROMEDIO SABADO-DOMINGO</b>	166.989	194.993	264.797
<b>PAGINAS / VISITAS</b>	1,33		
<b>DURACION MEDIA VISITAS</b>	0:01:54		
<b>TIEMPO INTERACCIÓN MEDIO</b>	0:02:19		

#### 2. Secciones (Nacional)

	PAGINAS	%
<b>HOME</b>	123.414	1.61 %
<b>RESTO</b>	7.535.545	98.39 %

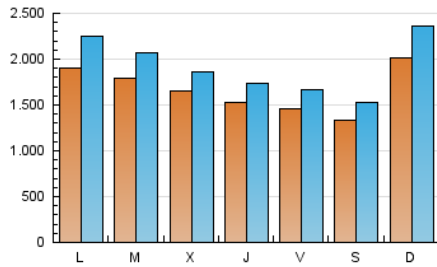
#### 3. Por día del mes (Nacional)

Día	N. únicos	Visitas	Páginas	Día	N. únicos	Visitas	Páginas	Día	N. únicos	Visitas	Páginas
1	136.188	152.436	195.892	11	170.170	203.607	281.019	21	143.467	160.596	216.773
2	136.669	160.563	208.934	12	303.591	368.228	531.480	22	104.536	117.926	150.734
3	153.133	172.921	236.482	13	233.618	284.108	383.058	23	158.061	180.563	226.302
4	142.373	164.207	218.414	14	175.728	201.703	277.055	24	162.201	182.237	230.608
5	155.561	182.517	233.123	15	204.415	233.305	326.439	25	117.253	132.701	168.031
6	196.468	233.546	311.009	16	111.523	124.616	169.691	26	176.898	207.233	276.799
7	204.369	242.788	291.723	17	83.415	94.067	128.889	27	184.064	206.610	266.738
8	224.993	254.333	327.618	18	102.003	113.285	151.633	28	195.114	222.273	284.516
9	249.289	289.263	405.478	19	168.066	188.163	257.876	29	154.180	175.821	222.236
10	183.322	214.831	297.552	20	146.761	173.144	225.145	30	107.144	115.732	157.712

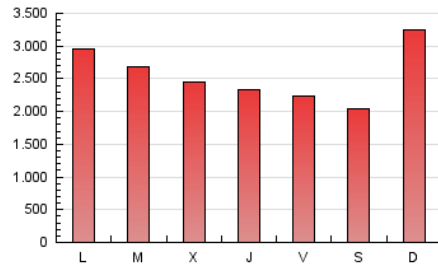
#### 4. Gráficas (Nacional)

##### 4.1 Por día de la semana (promedio)

N. únicos / Visitas (x 100)

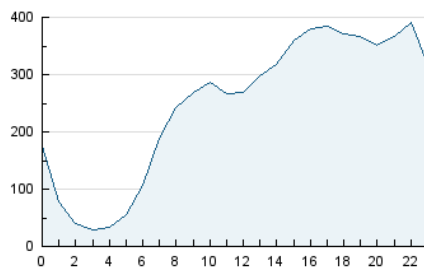


Páginas (x 100)

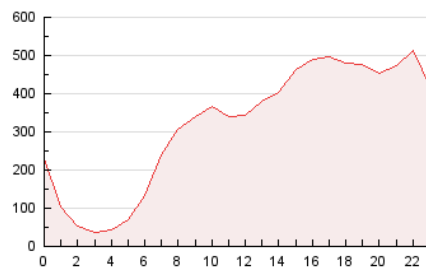


##### 4.2 Por franja horaria (promedio)

Visitas\_ (x 1000)

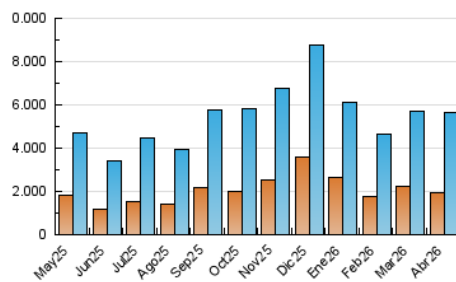


Páginas (x 1000)

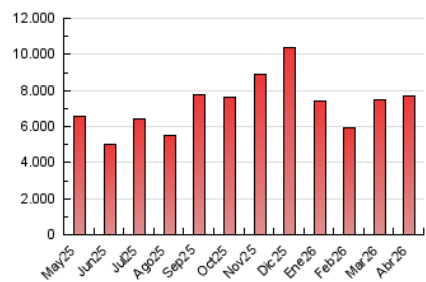


##### 4.3 Por meses

N. únicos / Visitas (x 1000)



Páginas (x 1000)



## 5. Observaciones

Este Medio Electrónico de Comunicación ha sido medido por la herramienta Google Analytics de Google (GA4).

## 6. Definiciones básicas (Para más información ver Normas Técnicas para el Control de los Medios Electrónicos de Comunicación)

### Página Vista:

Conjunto de ficheros enviado a un usuario como resultado de una petición del mismo recibida por el servidor. Cuando la página está formada por varios marcos (frames), el conjunto de los mismos tendrá, a efectos de cómputo, la consideración de una página unitaria.

### Visita:

Una secuencia ininterrumpida de páginas servidas a un usuario válido. Si dicho usuario no realiza peticiones de páginas en un periodo de tiempo (30 min) la siguiente petición constituirá el inicio de una nueva visita.

### Navegador Único:

Total de combinaciones únicas de una dirección IP y un identificador adicional. Los medios pueden utilizar cookies o el Identificador de Alta de registro.

### Duración Página Vista:

Tiempo acumulado en segundos de todas las páginas vistas (en visitas de dos o más páginas vistas), dividido por el número total de páginas vistas.

### Duración Visita:

Tiempo en segundos de todas las visitas de dos o más páginas vistas, dividido por el número total de visitas de dos o más páginas vistas.

### Tráfico nacional:

Audiencia/difusión correspondiente a España medida en base a los datos de las direcciones IP registradas por el sistema de medición.

## 7. Opinión

De OJDinteractiva, la división de INFORMACIÓN Y CONTROL DE PUBLICACIONES S.A.:

Hemos examinado la información facilitada por el editor del medio electrónico para el periodo que comprende la presente certificación.

Nuestro examen se ha realizado de acuerdo con las normas y procedimientos establecidos en las Normas Técnicas para el Control de los Medios Electrónicos de Comunicación.

En nuestra opinión, la presente acta presenta razonablemente la difusión/audiencia registrada por este medio electrónico.

### ADVERTENCIA:

El trabajo de OJDinteractiva, la división de INFORMACIÓN Y CONTROL DE PUBLICACIONES S.A (INTROL) se limita a la realización de pruebas para la revisión de los datos de recuento suministrados por el editor con la finalidad de expresar una opinión sobre la razonabilidad de dichos datos de acuerdo con las Normas Técnicas para el control de los MEC.

Por tanto, INTROL no acepta responsabilidad alguna por las inexactitudes o errores que puedan existir en los datos de recuento. Tampoco acepta ninguna responsabilidad por la falsedad en los datos de recuento recibidos del editor, ni por otros datos de medición que no están incluidos en el análisis.

Mayo - 2026

OJDinteractiva