



## INFORMACION Y CONTROL DE PUBLICACIONES, S.A.

Velázquez, 46, 1º Drcha - Tel. 91 435 00 32 Fax 91 435 96 05 - 28001 - MADRID  
Av. Diagonal 497, 5a planta - Tel 93 439 24 18 Fax 93 419 25 34 - 08029 - BARCELONA

**Título:** HIBRIDOSYELECTRICOS.COM  
**URL Primaria:** https://www.hibridosyelectricos.com  
**Editor:** Tecnofisis Global S.L.  
**Domicilio:** Avda. Cornellà nº 142 - 6º 4ª,  
**Ciudad:** 08950 ESPLUGUES DE LLOBREGAT  
**Teléfono:** -  
**Fax:** -  
**E-mail:** -  
**Clasificación:** Automoción  
**Sub-Clasificación:** Información de automóviles



### 1. Cifras totales y promedios (Nacional e Internacional)

MES - AÑO	NAVEGADORES UNICOS	VISITAS	PAGINAS
Marzo - 2026	3.183.248	7.239.165	9.501.094
<b>PROMEDIO DIARIO</b>	<b>208.417</b>	<b>234.765</b>	<b>306.487</b>
<b>PROMEDIO LUNES-VIERNES</b>	214.092	241.637	315.712
<b>PROMEDIO SABADO-DOMINGO</b>	194.544	217.968	283.936
<b>PAGINAS / VISITAS</b>	1,31		
<b>DURACION MEDIA VISITAS</b>	0:01:44		
<b>TIEMPO INTERACCIÓN MEDIO</b>	0:01:42		

### 2. Secciones (Nacional e Internacional)

	PAGINAS	%
<b>HOME</b>	145.820	1.53 %
<b>RESTO</b>	9.355.274	98.47 %

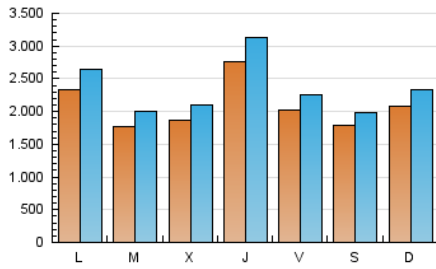
### 3. Por día del mes (Nacional e Internacional)

Día	N. únicos	Visitas	Páginas	Día	N. únicos	Visitas	Páginas	Día	N. únicos	Visitas	Páginas
<b>1</b>	172.348	195.849	276.442	<b>11</b>	120.731	135.337	182.746	<b>21</b>	194.930	223.479	275.225
<b>2</b>	231.846	262.676	347.700	<b>12</b>	123.138	145.427	188.425	<b>22</b>	203.058	228.996	285.219
<b>3</b>	226.946	262.599	354.043	<b>13</b>	113.046	126.865	161.851	<b>23</b>	211.979	232.002	296.113
<b>4</b>	372.668	421.837	549.261	<b>14</b>	157.586	175.153	221.352	<b>24</b>	151.638	171.676	225.245
<b>5</b>	510.731	568.046	761.303	<b>15</b>	154.861	172.221	227.254	<b>25</b>	150.617	168.876	211.717
<b>6</b>	280.520	316.076	440.961	<b>16</b>	157.104	179.419	235.938	<b>26</b>	149.761	171.859	211.977
<b>7</b>	224.241	244.199	334.543	<b>17</b>	117.665	132.459	172.784	<b>27</b>	130.379	150.627	193.768
<b>8</b>	361.552	407.297	524.259	<b>18</b>	99.833	113.086	147.043	<b>28</b>	136.764	152.570	199.558
<b>9</b>	272.026	301.530	393.499	<b>19</b>	319.583	368.992	474.962	<b>29</b>	145.556	161.952	211.570
<b>10</b>	176.908	199.176	261.685	<b>20</b>	281.983	310.426	384.705	<b>30</b>	295.879	344.079	453.922
								<b>31</b>	215.037	232.933	296.024

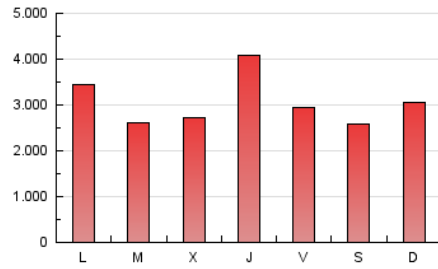
#### 4. Gráficas (Nacional e Internacional)

##### 4.1 Por día de la semana (promedio)

N. únicos / Visitas (x 100)

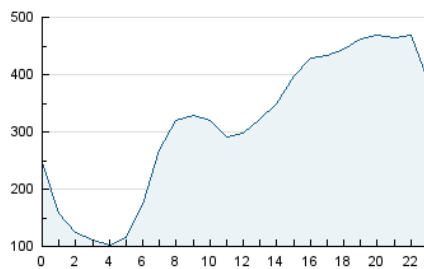


Páginas (x 100)

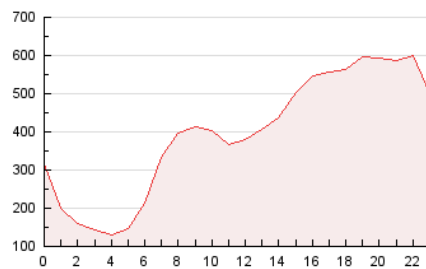


##### 4.2 Por franja horaria (promedio)

Visitas\_ (x 1000)

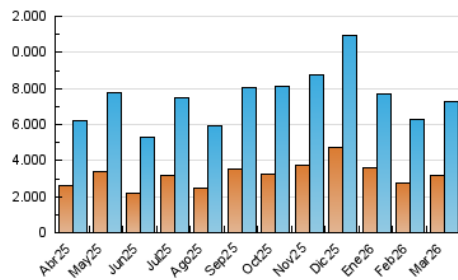


Páginas (x 1000)

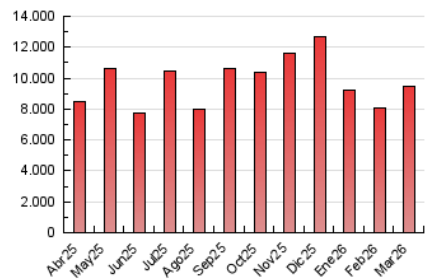


##### 4.3 Por meses

N. únicos / Visitas (x 1000)



Páginas (x 1000)





## INFORMACION Y CONTROL DE PUBLICACIONES, S.A.

Velázquez, 46, 1ª Drcha - Tel. 91 435 00 32 Fax 91 435 96 05 - 28001 - MADRID  
 Av. Diagonal 497, 5a planta - Tel 93 439 24 18 Fax 93 419 25 34 - 08029 - BARCELONA

### Anexo - Tráfico Nacional

**Título:** HIBRIDOSY ELECTRICOS.COM  
**URL Primaria:** https://www.hibridosyelectricos.com  
**Editor:** Tecnofisis Global S.L.  
**Domicilio:** Avda. Cornellà nº 142 - 6º 4ª,  
**Ciudad:** 08950 ESPLUGUES DE LLOBREGAT  
**Teléfono:** -  
**Fax:** -  
**E-mail:**  
**Clasificación:** Automoción  
**Sub-Clasificación:** Información de automóviles



#### 1. Cifras totales y promedios (Nacional)

MES - AÑO	NAVEGADORES UNICOS	VISITAS	PAGINAS
Marzo - 2026	2.241.652	5.713.258	7.499.216
<b>PROMEDIO DIARIO</b>	<b>162.924</b>	<b>185.587</b>	<b>241.910</b>
<b>PROMEDIO LUNES-VIERNES</b>	170.757	194.621	253.810
<b>PROMEDIO SABADO-DOMINGO</b>	143.775	163.502	212.821
<b>PAGINAS / VISITAS</b>	1,30		
<b>DURACION MEDIA VISITAS</b>	0:01:46		
<b>TIEMPO INTERACCIÓN MEDIO</b>	0:01:55		

#### 2. Secciones (Nacional)

	PAGINAS	%
<b>HOME</b>	129.107	1.72 %
<b>RESTO</b>	7.370.109	98.28 %

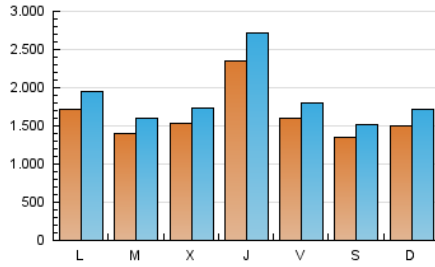
#### 3. Por día del mes (Nacional)

Día	N. únicos	Visitas	Páginas	Día	N. únicos	Visitas	Páginas	Día	N. únicos	Visitas	Páginas
<b>1</b>	139.447	162.942	226.237	<b>11</b>	92.313	105.425	141.260	<b>21</b>	160.036	181.345	227.104
<b>2</b>	194.927	220.602	291.957	<b>12</b>	92.556	109.086	143.868	<b>22</b>	155.863	180.820	221.563
<b>3</b>	184.635	214.223	288.809	<b>13</b>	82.884	94.845	119.889	<b>23</b>	139.264	155.405	198.164
<b>4</b>	320.314	362.859	470.489	<b>14</b>	117.496	130.587	167.199	<b>24</b>	121.517	140.264	183.542
<b>5</b>	459.267	519.642	686.100	<b>15</b>	119.268	137.116	179.908	<b>25</b>	121.751	132.859	170.027
<b>6</b>	229.249	252.893	360.542	<b>16</b>	122.437	142.401	186.525	<b>26</b>	123.657	140.523	174.218
<b>7</b>	160.397	178.740	244.726	<b>17</b>	91.136	105.711	135.601	<b>27</b>	100.781	117.535	151.733
<b>8</b>	227.490	259.149	334.014	<b>18</b>	78.222	89.284	117.008	<b>28</b>	103.704	118.644	153.374
<b>9</b>	178.407	205.131	264.586	<b>19</b>	267.131	318.500	403.791	<b>29</b>	110.275	122.179	161.265
<b>10</b>	137.810	158.370	206.304	<b>20</b>	229.965	255.993	314.709	<b>30</b>	219.976	255.478	342.620
								<b>31</b>	168.456	184.636	232.084

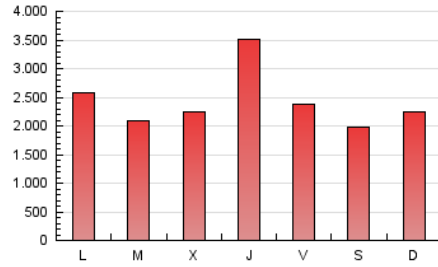
#### 4. Gráficas (Nacional)

##### 4.1 Por día de la semana (promedio)

N. únicos / Visitas (x 100)

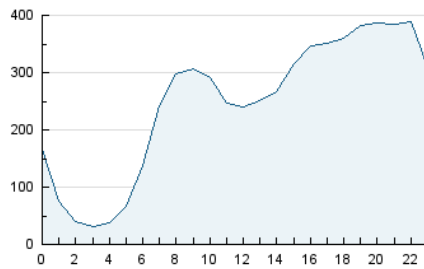


Páginas (x 100)

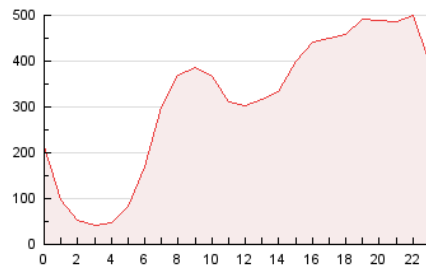


##### 4.2 Por franja horaria (promedio)

Visitas\_ (x 1000)

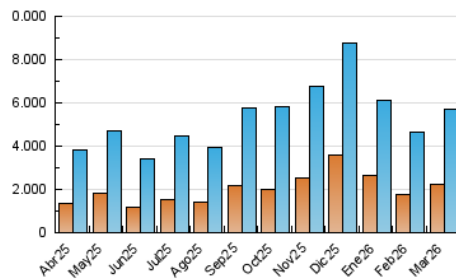


Páginas (x 1000)

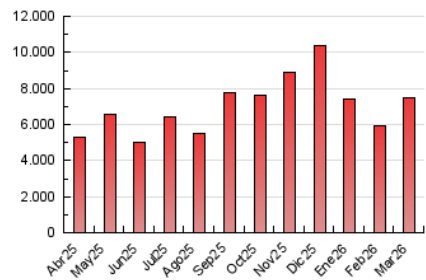


##### 4.3 Por meses

N. únicos / Visitas (x 1000)



Páginas (x 1000)



## 5. Observaciones

Este Medio Electrónico de Comunicación ha sido medido por la herramienta Google Analytics de Google (GA4).

## 6. Definiciones básicas (Para más información ver Normas Técnicas para el Control de los Medios Electrónicos de Comunicación)

### Página Vista:

Conjunto de ficheros enviado a un usuario como resultado de una petición del mismo recibida por el servidor. Cuando la página está formada por varios marcos (frames), el conjunto de los mismos tendrá, a efectos de cómputo, la consideración de una página unitaria.

### Visita:

Una secuencia ininterrumpida de páginas servidas a un usuario válido. Si dicho usuario no realiza peticiones de páginas en un periodo de tiempo (30 min) la siguiente petición constituirá el inicio de una nueva visita.

### Navegador Único:

Total de combinaciones únicas de una dirección IP y un identificador adicional. Los medios pueden utilizar cookies o el Identificador de Alta de registro.

### Duración Página Vista:

Tiempo acumulado en segundos de todas las páginas vistas (en visitas de dos o más páginas vistas), dividido por el número total de páginas vistas.

### Duración Visita:

Tiempo en segundos de todas las visitas de dos o más páginas vistas, dividido por el número total de visitas de dos o más páginas vistas.

### Tráfico nacional:

Audiencia/difusión correspondiente a España medida en base a los datos de las direcciones IP registradas por el sistema de medición.

## 7. Opinión

De OJDinteractiva, la división de INFORMACIÓN Y CONTROL DE PUBLICACIONES S.A.:

Hemos examinado la información facilitada por el editor del medio electrónico para el periodo que comprende la presente certificación.

Nuestro examen se ha realizado de acuerdo con las normas y procedimientos establecidos en las Normas Técnicas para el Control de los Medios Electrónicos de Comunicación.

En nuestra opinión, la presente acta presenta razonablemente la difusión/audiencia registrada por este medio electrónico.

### ADVERTENCIA:

El trabajo de OJDinteractiva, la división de INFORMACIÓN Y CONTROL DE PUBLICACIONES S.A (INTROL) se limita a la realización de pruebas para la revisión de los datos de recuento suministrados por el editor con la finalidad de expresar una opinión sobre la razonabilidad de dichos datos de acuerdo con las Normas Técnicas para el control de los MEC.

Por tanto, INTROL no acepta responsabilidad alguna por las inexactitudes o errores que puedan existir en los datos de recuento. Tampoco acepta ninguna responsabilidad por la falsedad en los datos de recuento recibidos del editor, ni por otros datos de medición que no están incluidos en el análisis.

Abril - 2026

OJDinteractiva