



INFORMACION Y CONTROL DE PUBLICACIONES, S.A.

Velázquez, 46, 1º Drcha - Tel. 91 435 00 32 Fax 91 435 96 05 - 28001 - MADRID
Av. Diagonal 497, 5a planta - Tel 93 439 24 18 Fax 93 419 25 34 - 08029 - BARCELONA

Título: PUBLICO.ES - HIBRIDOSYELECTRICOS.COM
URL Primaria: https://www.hibridosyelectricos.com
Editor: Display Connectors, S.L.
Domicilio: Balmes, 150 Planta 6
Ciudad: 08008 BARCELONA
Teléfono: 91 838 76 41
Fax:
E-mail: info@hibridosyelectricos.com
Clasificación: Automoción
Sub-Clasificación: Información de automóviles



1. Cifras totales y promedios (Nacional e Internacional)

MES - AÑO	NAVEGADORES UNICOS	VISITAS	PAGINAS
Marzo - 2024	1.591.612	2.754.881	4.403.891
PROMEDIO DIARIO	81.277	88.867	142.061
PROMEDIO LUNES-VIERNES	80.995	88.819	139.808
PROMEDIO SABADO-DOMINGO	81.869	88.967	146.791
PAGINAS / VISITAS	1,60		
DURACION MEDIA VISITAS	0:02:08		
TIEMPO INTERACCIÓN MEDIO	0:02:10		

2. Secciones (Nacional e Internacional)

	PAGINAS	%
HOME	127.708	2.90 %
RESTO	4.276.183	97.10 %

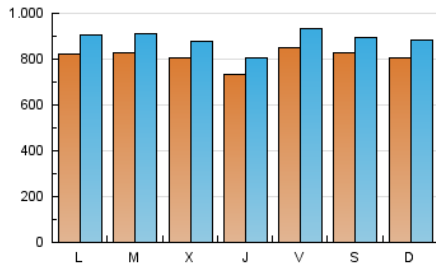
3. Por día del mes (Nacional e Internacional)

Día	N. únicos	Visitas	Páginas	Día	N. únicos	Visitas	Páginas	Día	N. únicos	Visitas	Páginas
1	81.810	90.081	142.707	11	108.914	118.059	189.740	21	63.035	68.959	103.269
2	99.284	104.075	187.816	12	67.483	73.970	117.849	22	90.222	96.933	144.467
3	86.433	93.947	167.051	13	49.156	55.278	85.946	23	84.883	89.396	142.314
4	73.387	83.654	138.749	14	61.869	68.081	109.803	24	91.224	96.259	153.605
5	88.801	101.666	165.888	15	72.155	83.644	128.929	25	77.241	82.628	126.649
6	93.472	105.059	168.499	16	69.489	76.237	123.627	26	77.272	83.358	127.281
7	94.929	104.981	166.630	17	66.030	73.459	121.637	27	70.070	73.595	114.311
8	73.543	80.112	132.148	18	70.250	77.624	124.062	28	73.034	80.410	122.748
9	72.507	82.434	130.732	19	97.836	105.167	161.892	29	106.451	114.785	181.744
10	78.632	90.097	146.297	20	109.963	117.163	182.666	30	88.445	95.685	156.887
								31	81.766	88.085	137.948

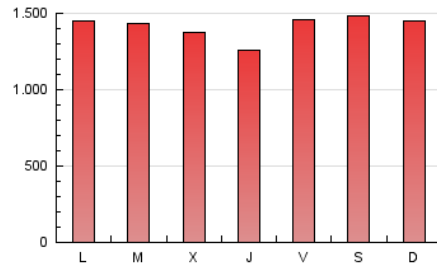
4. Gráficas (Nacional e Internacional)

4.1 Por día de la semana (promedio)

N. únicos / Visitas (x 100)



Páginas (x 100)

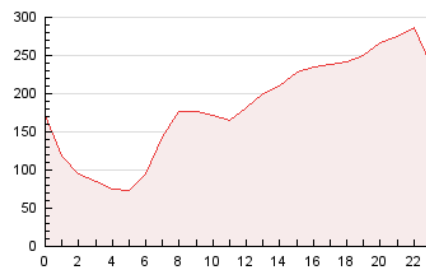


4.2 Por franja horaria (promedio)

Visitas_ (x 1000)

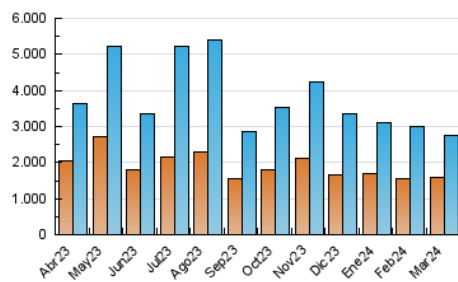


Páginas (x 1000)

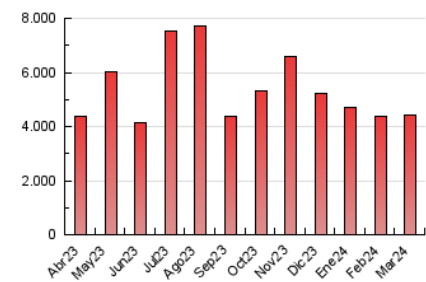


4.3 Por meses

N. únicos / Visitas (x 1000)



Páginas (x 1000)





INFORMACION Y CONTROL DE PUBLICACIONES, S.A.

Velázquez, 46, 1ª Drcha - Tel. 91 435 00 32 Fax 91 435 96 05 - 28001 - MADRID
Av. Diagonal 497, 5a planta - Tel 93 439 24 18 Fax 93 419 25 34 - 08029 - BARCELONA

Anexo - Tráfico Nacional

Título: PUBLICO.ES - HIBRIDOSYELECTRICOS.COM
URL Primaria: https://www.hibridosyelectricos.com
Editor: Display Connectors, S.L.
Domicilio: Balmes, 150 Planta 6
Ciudad: 08008 BARCELONA
Teléfono: 91 838 76 41
Fax:
E-mail: info@hibridosyelectricos.com
Clasificación: Automoción
Sub-Clasificación: Información de automóviles



1. Cifras totales y promedios (Nacional)

MES - AÑO	NAVEGADORES UNICOS	VISITAS	PAGINAS
Marzo - 2024	1.076.492	1.947.619	3.190.486
PROMEDIO DIARIO	57.121	62.826	102.919
PROMEDIO LUNES-VIERNES	55.496	61.380	98.772
PROMEDIO SABADO-DOMINGO	60.535	65.864	111.626
PAGINAS / VISITAS	1,64		
DURACION MEDIA VISITAS	0:02:13		
TIEMPO INTERACCIÓN MEDIO	0:02:24		

2. Secciones (Nacional)

	PAGINAS	%
HOME	115.462	3.62 %
RESTO	3.075.024	96.38 %

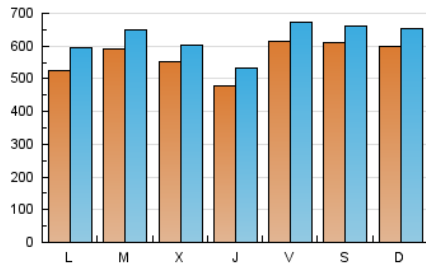
3. Por día del mes (Nacional)

Día	N. únicos	Visitas	Páginas	Día	N. únicos	Visitas	Páginas	Día	N. únicos	Visitas	Páginas
1	60.339	65.770	108.318	11	55.197	63.128	103.933	21	39.653	44.615	68.659
2	74.526	79.921	147.210	12	40.457	46.256	75.262	22	73.012	78.012	117.951
3	63.827	68.269	126.326	13	29.112	33.176	53.792	23	72.515	76.827	122.511
4	51.597	59.636	101.766	14	41.032	47.272	75.400	24	78.021	82.326	133.640
5	60.754	69.080	119.455	15	45.989	52.517	85.389	25	63.836	69.455	105.547
6	60.139	68.159	111.902	16	45.007	49.407	83.996	26	66.583	71.480	109.974
7	48.321	53.880	90.285	17	43.233	48.445	82.920	27	58.929	62.303	97.339
8	42.813	48.409	82.071	18	39.738	46.338	75.811	28	61.915	67.858	104.532
9	43.739	50.362	84.498	19	68.703	73.447	116.175	29	84.695	91.334	145.539
10	52.929	61.875	103.842	20	72.600	76.855	125.122	30	69.705	74.669	125.320
								31	61.844	66.538	106.001

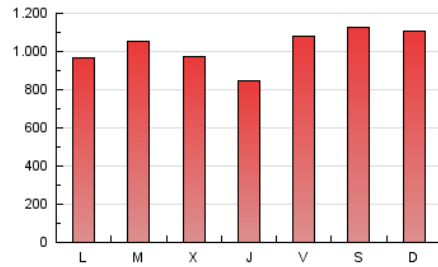
4. Gráficas (Nacional)

4.1 Por día de la semana (promedio)

N. únicos / Visitas (x 100)

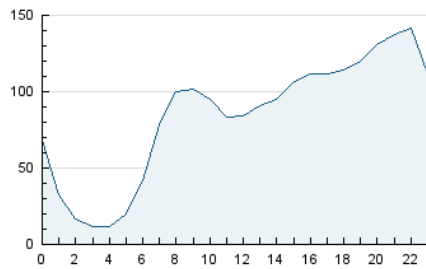


Páginas (x 100)

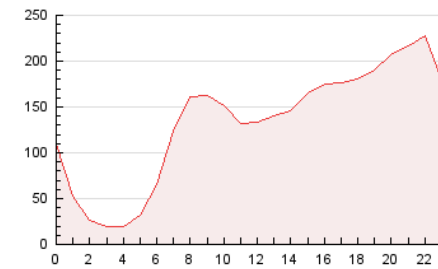


4.2 Por franja horaria (promedio)

Visitas_ (x 1000)

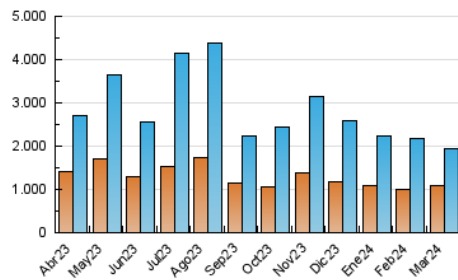


Páginas (x 1000)

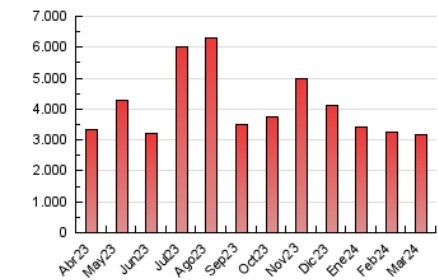


4.3 Por meses

N. únicos / Visitas (x 1000)



Páginas (x 1000)



5. Observaciones

Este Medio Electrónico de Comunicación ha sido medido por la herramienta Google Analytics de Google (GA4)

6. Definiciones básicas (Para más información ver Normas Técnicas para el Control de los Medios Electrónicos de Comunicación)

Página Vista:

Conjunto de ficheros enviado a un usuario como resultado de una petición del mismo recibida por el servidor. Cuando la página está formada por varios marcos (frames), el conjunto de los mismos tendrá, a efectos de cómputo, la consideración de una página unitaria.

Visita:

Una secuencia ininterrumpida de páginas servidas a un usuario válido. Si dicho usuario no realiza peticiones de páginas en un periodo de tiempo (30 min) la siguiente petición constituirá el inicio de una nueva visita.

Navegador Único:

Total de combinaciones únicas de una dirección IP y un identificador adicional. Los medios pueden utilizar cookies o el Identificador de Alta de registro.

Duración Página Vista:

Tiempo acumulado en segundos de todas las páginas vistas (en visitas de dos o más páginas vistas), dividido por el número total de páginas vistas.

Duración Visita:

Tiempo en segundos de todas las visitas de dos o más páginas vistas, dividido por el número total de visitas de dos o más páginas vistas.

Tráfico nacional:

Audiencia/difusión correspondiente a España medida en base a los datos de las direcciones IP registradas por el sistema de medición.

7. Opinión

De OJDinteractiva, la división de INFORMACIÓN Y CONTROL DE PUBLICACIONES S.A.:

Hemos examinado la información facilitada por el editor del medio electrónico para el periodo que comprende la presente certificación.

Nuestro examen se ha realizado de acuerdo con las normas y procedimientos establecidos en las Normas Técnicas para el Control de los Medios Electrónicos de Comunicación.

En nuestra opinión, la presente certificación presenta razonablemente la difusión/audiencia registrada por este canal.

ADVERTENCIA:

El trabajo de OJDinteractiva, la división de INFORMACIÓN Y CONTROL DE PUBLICACIONES S.A (INTROL) se limita a la realización de pruebas para la revisión de los datos de recuento suministrados por el editor con la finalidad de expresar una opinión sobre la razonabilidad de dichos datos de acuerdo con las Normas Técnicas para el control de los MEC.

Por tanto, INTROL no acepta responsabilidad alguna por las inexactitudes o errores que puedan existir en los datos de recuento. Tampoco acepta ninguna responsabilidad por la falsedad en los datos de recuento recibidos del editor, ni por otros datos de medición que no están incluidos en el análisis.

Abril - 2024

OJDinteractiva