



## INFORMACION Y CONTROL DE PUBLICACIONES, S.A.

Velázquez, 46, 1º Drcha - Tel. 91 435 00 32 Fax 91 435 96 05 - 28001 - MADRID  
 Entença, 218 Entr. 7 - Tel 93 439 24 18 Fax 93 419 25 34 - 08029 - BARCELONA

**Título:** CASTILLAYLEONESDEPORTE.COM  
**URL Primaria:** https://castillayleonesdeporte.com/  
**Editor:** Saiafid de Castilla y León, S.L.  
**Domicilio:** Mirabueno, 19  
**Ciudad:** 09002 BURGOS  
**Teléfono:**  
**Fax:**  
**E-mail:**  
**Clasificación:** Noticias e Información  
**Sub-Clasificación:** Noticias deportivas y actualidad



### 1. Cifras totales y promedios (Nacional e Internacional)

MES - AÑO	NAVEGADORES UNICOS	VISITAS	PAGINAS
Diciembre - 2019	6.300	8.917	13.922
<b>PROMEDIO DIARIO</b>	<b>255</b>	<b>288</b>	<b>449</b>
<b>PROMEDIO LUNES-VIERNES</b>	209	236	388
<b>PROMEDIO SABADO-DOMINGO</b>	366	413	599
<b>PAGINAS / VISITAS</b>	1,56		
<b>DURACION MEDIA VISITAS</b>	0:01:28		
<b>DURACION MEDIA PAGINAS</b>	0:02:37		

### 2. Secciones (Nacional e Internacional)

	PAGINAS	%
<b>HOME</b>	3.168	22.76 %
<b>RESTO</b>	10.754	77.24 %

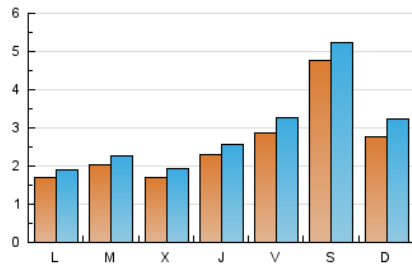
### 3. Por día del mes (Nacional e Internacional)

Día	N. únicos	Visitas	Páginas	Día	N. únicos	Visitas	Páginas	Día	N. únicos	Visitas	Páginas
1	275	318	543	11	196	220	391	21	236	264	403
2	163	184	554	12	167	187	319	22	225	277	533
3	172	199	368	13	267	315	524	23	174	195	295
4	179	213	366	14	218	250	416	24	162	179	311
5	169	197	316	15	282	333	506	25	59	69	141
6	205	241	394	16	165	184	299	26	369	405	557
7	227	257	424	17	190	220	357	27	451	483	644
8	214	252	383	18	245	278	433	28	1.228	1.325	1.588
9	146	161	267	19	211	240	402	29	392	444	597
10	261	285	412	20	223	265	459	30	206	232	369
								31	224	245	351

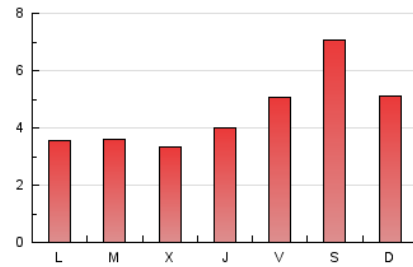
4. Gráficas (Nacional e Internacional)

4.1 Por día de la semana (promedio)

N. únicos / Visitas (x 100)



Páginas (x 100)



4.2 Por franja horaria (promedio)

Visitas (x 1000)

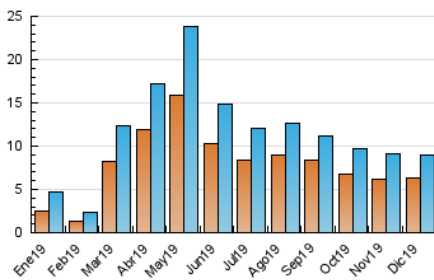


Páginas (x 1000)

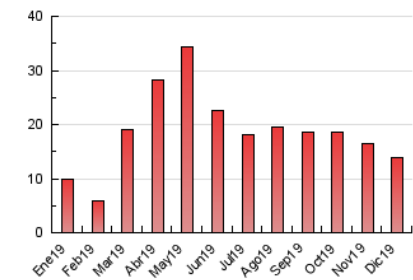


4.3 Por meses

N. únicos / Visitas (x 1000)



Páginas (x 1000)





## INFORMACION Y CONTROL DE PUBLICACIONES, S.A.

Velázquez, 46, 1º Drcha - Tel. 91 435 00 32 Fax 91 435 96 05 - 28001 - MADRID  
 Entença, 218 Entr. 7 - Tel 93 439 24 18 Fax 93 419 25 34 - 08029 - BARCELONA

### Anexo - Tráfico Nacional

**Título:** CASTILLAYLEONESDEPORTE.COM  
**URL Primaria:** https://castillayleonesdeporte.com/  
**Editor:** Saiatid de Castilla y León, S.L.  
**Domicilio:** Mirabueno, 19  
**Ciudad:** 09002 BURGOS  
**Teléfono:**  
**Fax:**  
**E-mail:**  
**Clasificación:** Noticias e Información  
**Sub-Clasificación:** Noticias deportivas y actualidad



#### 1. Cifras totales y promedios (Nacional)

MES - AÑO	NAVEGADORES UNICOS	VISITAS	PAGINAS
Diciembre - 2019	5.137	7.761	12.723
<b>PROMEDIO DIARIO</b>	<b>218</b>	<b>250</b>	<b>410</b>
<b>PROMEDIO LUNES-VIERNES</b>	<b>176</b>	<b>202</b>	<b>353</b>
<b>PROMEDIO SABADO-DOMINGO</b>	<b>321</b>	<b>368</b>	<b>552</b>
<b>PAGINAS / VISITAS</b>	<b>1,64</b>		
<b>DURACION MEDIA VISITAS</b>	<b>0:01:41</b>		
<b>DURACION MEDIA PAGINAS</b>	<b>0:02:38</b>		

#### 2. Secciones (Nacional)

	PAGINAS	%
<b>HOME</b>	3.081	24.22 %
<b>RESTO</b>	9.642	75.78 %

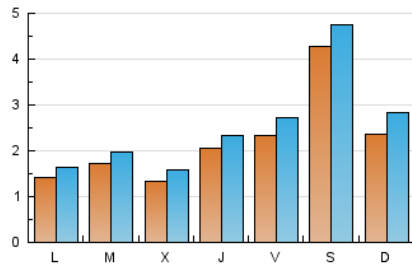
#### 3. Por día del mes (Nacional)

Día	N. únicos	Visitas	Páginas	Día	N. únicos	Visitas	Páginas	Día	N. únicos	Visitas	Páginas
1	238	280	505	11	140	164	331	21	205	233	372
2	144	165	534	12	145	165	297	22	186	238	494
3	148	175	343	13	178	226	435	23	153	174	274
4	158	192	345	14	170	202	363	24	137	154	286
5	162	190	308	15	233	284	457	25	51	61	133
6	184	217	369	16	123	142	257	26	330	366	515
7	188	218	385	17	161	190	315	27	381	413	572
8	182	220	349	18	179	212	366	28	1.144	1.241	1.502
9	118	133	239	19	187	215	377	29	342	394	540
10	217	241	368	20	186	228	422	30	179	205	341
								31	202	223	329

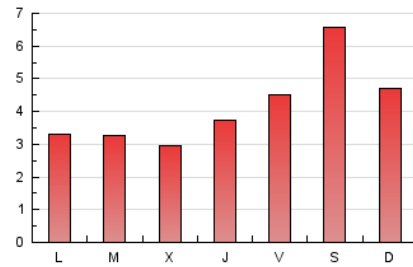
4. Gráficas (Nacional)

4.1 Por día de la semana (promedio)

N. únicos / Visitas (x 100)



Páginas (x 100)

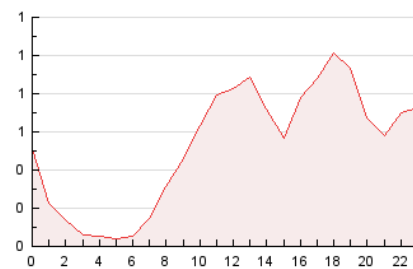


4.2 Por franja horaria (promedio)

Visitas (x 1000)

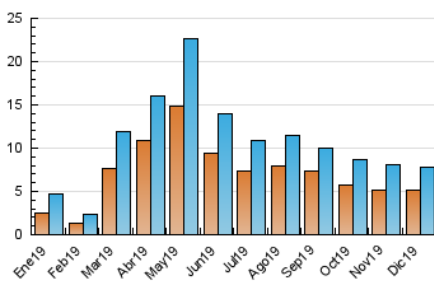


Páginas (x 1000)

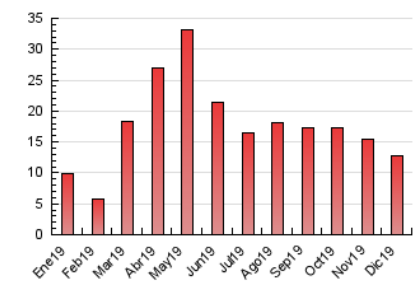


4.3 Por meses

N. únicos / Visitas (x 1000)



Páginas (x 1000)



## 5. Observaciones

Este Medio Electrónico de Comunicación ha sido medido por la herramienta Google Analytics de Google

## 6. Definiciones básicas (Para más información ver Normas Técnicas para el Control de los Medios Electrónicos de Comunicación)

### Página Vista:

Conjunto de ficheros enviado a un usuario como resultado de una petición del mismo recibida por el servidor. Cuando la página está formada por varios marcos (frames), el conjunto de los mismos tendrá, a efectos de cómputo, la consideración de una página unitaria.

### Visita:

Una secuencia ininterrumpida de páginas servidas a un usuario válido. Si dicho usuario no realiza peticiones de páginas en un periodo de tiempo (30 min) la siguiente petición constituirá el inicio de una nueva visita.

### Navegador Único:

Total de combinaciones únicas de una dirección IP y un identificador adicional. Los medios pueden utilizar cookies o el Identificador de Alta de registro.

### Duración Página Vista:

Tiempo acumulado en segundos de todas las páginas vistas (en visitas de dos o más páginas vistas), dividido por el número total de páginas vistas.

### Duración Visita:

Tiempo en segundos de todas las visitas de dos o más páginas vistas, dividido por el número total de visitas de dos o más páginas vistas.

### Tráfico nacional:

Audiencia/difusión correspondiente a España medida en base a los datos de las direcciones IP registradas por el sistema de medición.

## 7. Opinión

De OJDinteractiva, la división de INFORMACIÓN Y CONTROL DE PUBLICACIONES S.A.:

Hemos examinado la información facilitada por el editor del medio electrónico para el periodo que comprende la presente certificación.

Nuestro examen se ha realizado de acuerdo con las normas y procedimientos establecidos en las Normas Técnicas para el Control de los Medios Electrónicos de Comunicación.

En nuestra opinión, la presente acta presenta razonablemente la difusión/audiencia registrada por este medio electrónico.

### ADVERTENCIA:

El trabajo de OJDinteractiva, la división de INFORMACIÓN Y CONTROL DE PUBLICACIONES S.A (INTROL) se limita a la realización de pruebas para la revisión de los datos de recuento suministrados por el editor con la finalidad de expresar una opinión sobre la razonabilidad de dichos datos de acuerdo con las Normas Técnicas para el control de los MEC.

Por tanto, INTROL no acepta responsabilidad alguna por las inexactitudes o errores que puedan existir en los datos de recuento. Tampoco acepta ninguna responsabilidad por la falsedad en los datos de recuento recibidos del editor, ni por otros datos de medición que no están incluidos en el análisis.

- 2019

OJDinteractiva