



## INFORMACION Y CONTROL DE PUBLICACIONES, S.A.

Velázquez, 46, 1º Drcha - Tel. 91 435 00 32 Fax 91 435 96 05 - 28001 - MADRID  
Av. Diagonal 497, 5a planta - Tel 93 439 24 18 Fax 93 419 25 34 - 08029 - BARCELONA

**Título:** CASTILLA Y LEONES DEPORTE.COM  
**URL Primaria:** https://castillayleonesdeporte.com/  
**Editor:** Saiatid de Castilla y León, S.L.  
**Domicilio:** Mirabueno, 19  
**Ciudad:** 09002 BURGOS  
**Teléfono:**  
**Fax:**  
**E-mail:**  
**Clasificación:** Noticias e Información  
**Sub-Clasificación:** Noticias deportivas y actualidad



### 1. Cifras totales y promedios (Nacional e Internacional)

MES - AÑO	NAVEGADORES UNICOS	VISITAS	PAGINAS
Abril - 2022	4.644	5.157	6.896
<b>PROMEDIO DIARIO</b>	<b>165</b>	<b>172</b>	<b>230</b>
<b>PROMEDIO LUNES-VIERNES</b>	169	176	243
<b>PROMEDIO SABADO-DOMINGO</b>	156	162	199
<b>PAGINAS / VISITAS</b>	1,34		
<b>DURACION MEDIA VISITAS</b>	0:01:17		
<b>DURACION MEDIA PAGINAS</b>	0:03:50		

### 2. Secciones (Nacional e Internacional)

	PAGINAS	%
<b>HOME</b>	1.021	14.81 %
<b>RESTO</b>	5.875	85.19 %

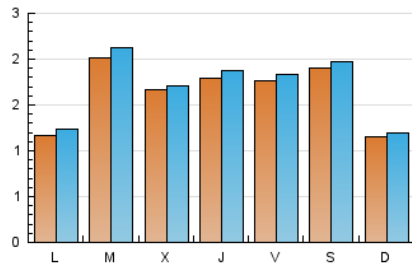
### 3. Por día del mes (Nacional e Internacional)

Día	N. únicos	Visitas	Páginas	Día	N. únicos	Visitas	Páginas	Día	N. únicos	Visitas	Páginas
1	125	131	193	11	109	117	181	21	165	179	261
2	118	124	150	12	190	194	262	22	331	345	427
3	115	117	147	13	213	216	279	23	312	325	391
4	134	144	204	14	114	118	140	24	136	153	247
5	253	257	351	15	71	74	87	25	111	116	168
6	176	183	234	16	106	111	132	26	246	264	376
7	162	170	253	17	81	81	90	27	166	173	231
8	131	133	191	18	114	118	189	28	274	284	368
9	98	98	124	19	120	131	205	29	227	237	324
10	126	127	156	20	108	112	177	30	316	325	358

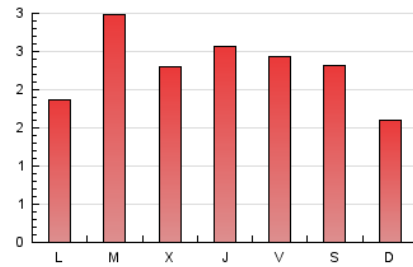
4. Gráficas (Nacional e Internacional)

4.1 Por día de la semana (promedio)

N. únicos / Visitas (x 100)



Páginas (x 100)

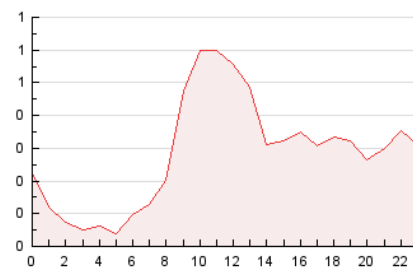


4.2 Por franja horaria (promedio)

Visitas\_\_ (x 1000)

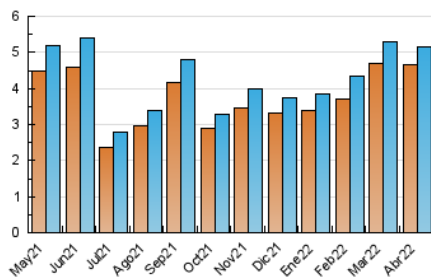


Páginas (x 1000)

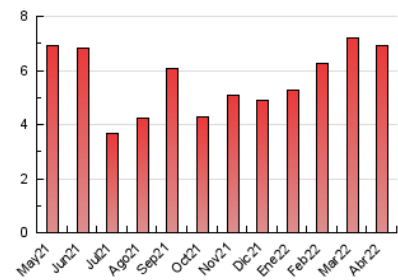


4.3 Por meses

N. únicos / Visitas (x 1000)



Páginas (x 1000)





## INFORMACION Y CONTROL DE PUBLICACIONES, S.A.

Velázquez, 46, 1º Drcha - Tel. 91 435 00 32 Fax 91 435 96 05 - 28001 - MADRID  
 Av. Diagonal 497, 5a planta - Tel 93 439 24 18 Fax 93 419 25 34 - 08029 - BARCELONA

### Anexo - Tráfico Nacional

**Título:** CASTILAYLEONESDEPORTE.COM  
**URL Primaria:** https://castillayleonesdeporte.com/  
**Editor:** Saiatid de Castilla y León, S.L.  
**Domicilio:** Mirabueno, 19  
**Ciudad:** 09002 BURGOS  
**Teléfono:**  
**Fax:**  
**E-mail:**  
**Clasificación:** Noticias e Información  
**Sub-Clasificación:** Noticias deportivas y actualidad



#### 1. Cifras totales y promedios (Nacional)

MES - AÑO	NAVEGADORES UNICOS	VISITAS	PAGINAS
Abril - 2022	3.102	3.584	5.213
<b>PROMEDIO DIARIO</b>	<b>113</b>	<b>119</b>	<b>174</b>
<b>PROMEDIO LUNES-VIERNES</b>	<b>114</b>	<b>121</b>	<b>186</b>
<b>PROMEDIO SABADO-DOMINGO</b>	<b>112</b>	<b>116</b>	<b>146</b>
<b>PAGINAS / VISITAS</b>	<b>1,45</b>		
<b>DURACION MEDIA VISITAS</b>	<b>0:01:38</b>		
<b>DURACION MEDIA PAGINAS</b>	<b>0:03:37</b>		

#### 2. Secciones (Nacional)

	PAGINAS	%
<b>HOME</b>	915	17.55 %
<b>RESTO</b>	4.298	82.45 %

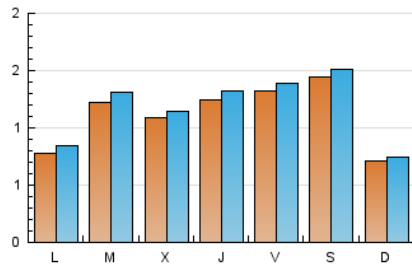
#### 3. Por día del mes (Nacional)

Día	N. únicos	Visitas	Páginas	Día	N. únicos	Visitas	Páginas	Día	N. únicos	Visitas	Páginas
1	77	83	143	11	80	87	147	21	137	151	232
2	74	78	102	12	87	90	155	22	279	293	373
3	75	77	105	13	129	132	195	23	280	292	357
4	75	84	138	14	69	73	95	24	89	100	145
5	144	148	242	15	43	45	55	25	84	88	137
6	120	126	177	16	74	79	100	26	178	194	305
7	95	102	184	17	55	55	63	27	114	121	174
8	81	83	137	18	71	75	144	28	193	203	285
9	61	61	81	19	80	91	164	29	180	190	275
10	63	63	86	20	73	77	142	30	234	243	275

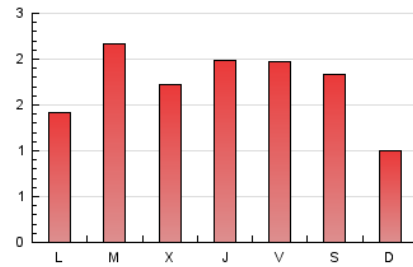
4. Gráficas (Nacional)

4.1 Por día de la semana (promedio)

N. únicos / Visitas (x 100)

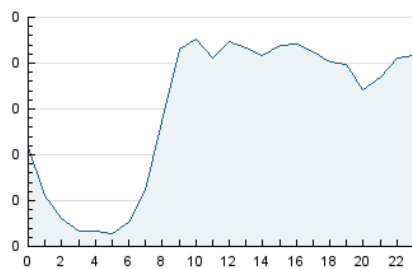


Páginas (x 100)

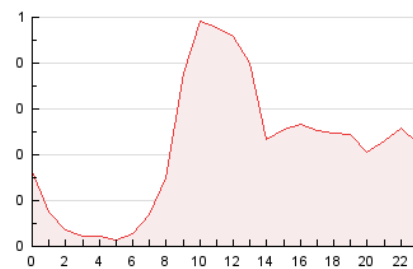


4.2 Por franja horaria (promedio)

Visitas\_\_ (x 1000)

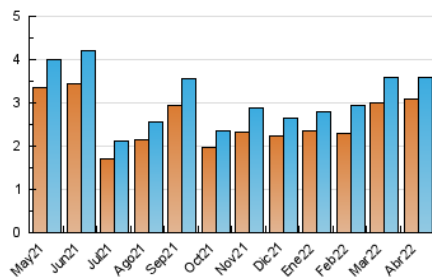


Páginas (x 1000)

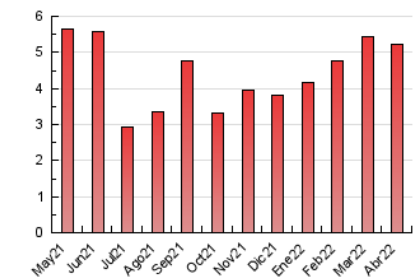


4.3 Por meses

N. únicos / Visitas (x 1000)



Páginas (x 1000)



## 5. Observaciones

Este Medio Electrónico de Comunicación ha sido medido por la herramienta Google Analytics de Google

## 6. Definiciones básicas (Para más información ver Normas Técnicas para el Control de los Medios Electrónicos de Comunicación)

### Página Vista:

Conjunto de ficheros enviado a un usuario como resultado de una petición del mismo recibida por el servidor. Cuando la página está formada por varios marcos (frames), el conjunto de los mismos tendrá, a efectos de cómputo, la consideración de una página unitaria.

### Visita:

Una secuencia ininterrumpida de páginas servidas a un usuario válido. Si dicho usuario no realiza peticiones de páginas en un periodo de tiempo (30 min) la siguiente petición constituirá el inicio de una nueva visita.

### Navegador Único:

Total de combinaciones únicas de una dirección IP y un identificador adicional. Los medios pueden utilizar cookies o el Identificador de Alta de registro.

### Duración Página Vista:

Tiempo acumulado en segundos de todas las páginas vistas (en visitas de dos o más páginas vistas), dividido por el número total de páginas vistas.

### Duración Visita:

Tiempo en segundos de todas las visitas de dos o más páginas vistas, dividido por el número total de visitas de dos o más páginas vistas.

### Tráfico nacional:

Audiencia/difusión correspondiente a España medida en base a los datos de las direcciones IP registradas por el sistema de medición.

## 7. Opinión

De OJDinteractiva, la división de INFORMACIÓN Y CONTROL DE PUBLICACIONES S.A.:

Hemos examinado la información facilitada por el editor del medio electrónico para el periodo que comprende la presente certificación.

Nuestro examen se ha realizado de acuerdo con las normas y procedimientos establecidos en las Normas Técnicas para el Control de los Medios Electrónicos de Comunicación.

En nuestra opinión, la presente acta presenta razonablemente la difusión/audiencia registrada por este medio electrónico.

### ADVERTENCIA:

El trabajo de OJDinteractiva, la división de INFORMACIÓN Y CONTROL DE PUBLICACIONES S.A. (INTROL) se limita a la realización de pruebas para la revisión de los datos de recuento suministrados por el editor con la finalidad de expresar una opinión sobre la razonabilidad de dichos datos de acuerdo con las Normas Técnicas para el control de los MEC. Por tanto, INTROL no acepta responsabilidad alguna por las inexactitudes o errores que puedan existir en los datos de recuento. Tampoco acepta ninguna responsabilidad por la falsedad en los datos de recuento recibidos del editor, ni por otros datos de medición que no están incluidos en el análisis.

Mayo - 2022

OJDinteractiva