



INFORMACION Y CONTROL DE PUBLICACIONES, S.A.

Velázquez, 46, 1º Drcha - Tel. 91 435 00 32 Fax 91 435 96 05 - 28001 - MADRID
 Entença, 218 Entr. 7 - Tel 93 439 24 18 Fax 93 419 25 34 - 08029 - BARCELONA

Título: CASTILLAYLEONESDEPORTE.COM
URL Primaria: https://castillayleonesdeporte.com/
Editor: Saiafid de Castilla y León, S.L.
Domicilio: Mirabueno, 19
Ciudad: 09002 BURGOS
Teléfono:
Fax:
E-mail:
Clasificación: Noticias e Información
Sub-Clasificación: Noticias deportivas y actualidad



1. Cifras totales y promedios (Nacional e Internacional)

MES - AÑO	NAVEGADORES UNICOS	VISITAS	PAGINAS
Abril - 2021	4.169	4.685	5.991
PROMEDIO DIARIO	152	156	200
PROMEDIO LUNES-VIERNES	165	169	217
PROMEDIO SABADO-DOMINGO	116	120	153
PAGINAS / VISITAS	1,28		
DURACION MEDIA VISITAS	0:00:40		
DURACION MEDIA PAGINAS	0:02:03		

2. Secciones (Nacional e Internacional)

	PAGINAS	%
HOME	2.134	35.62 %
RESTO	3.857	64.38 %

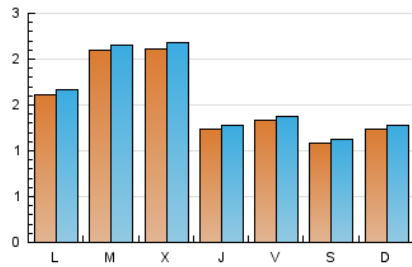
3. Por día del mes (Nacional e Internacional)

Día	N. únicos	Visitas	Páginas	Día	N. únicos	Visitas	Páginas	Día	N. únicos	Visitas	Páginas
1	148	151	174	11	115	120	163	21	97	100	129
2	158	162	190	12	128	131	167	22	105	107	138
3	118	121	140	13	212	218	283	23	78	79	93
4	140	147	176	14	168	174	233	24	100	103	133
5	144	148	179	15	95	102	152	25	117	122	144
6	89	91	134	16	144	150	202	26	178	189	280
7	159	163	219	17	114	117	174	27	366	372	430
8	108	110	130	18	118	123	145	28	421	434	498
9	130	133	185	19	192	195	277	29	165	172	232
10	104	106	147	20	174	180	224	30	160	165	220

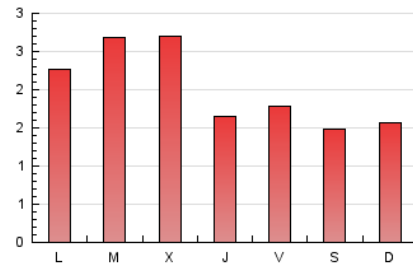
4. Gráficas (Nacional e Internacional)

4.1 Por día de la semana (promedio)

N. únicos / Visitas (x 100)



Páginas (x 100)

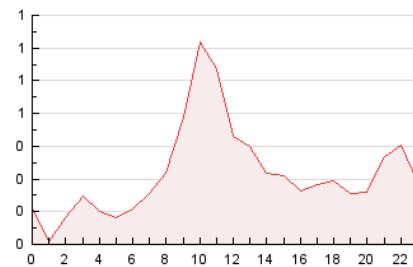


4.2 Por franja horaria (promedio)

Visitas (x 1000)

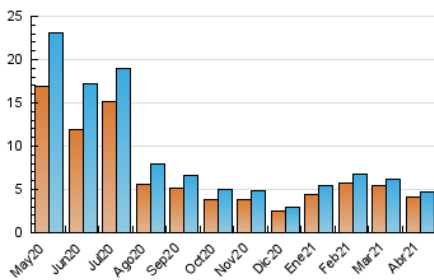


Páginas (x 1000)

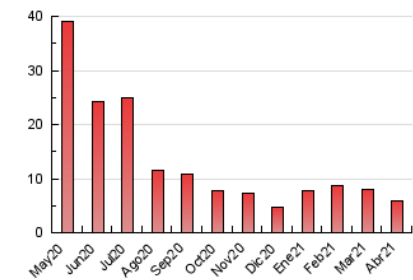


4.3 Por meses

N. únicos / Visitas (x 1000)



Páginas (x 1000)





INFORMACION Y CONTROL DE PUBLICACIONES, S.A.

Velázquez, 46, 1º Drcha - Tel. 91 435 00 32 Fax 91 435 96 05 - 28001 - MADRID
 Entença, 218 Entr. 7 - Tel 93 439 24 18 Fax 93 419 25 34 - 08029 - BARCELONA

Anexo - Tráfico Nacional

Título: CASTILLAYLEONESDEPORTE.COM
URL Primaria: https://castillayleonesdeporte.com/
Editor: Saiatid de Castilla y León, S.L.
Domicilio: Mirabueno, 19
Ciudad: 09002 BURGOS
Teléfono:
Fax:
E-mail:
Clasificación: Noticias e Información
Sub-Clasificación: Noticias deportivas y actualidad



1. Cifras totales y promedios (Nacional)

MES - AÑO	NAVEGADORES UNICOS	VISITAS	PAGINAS
Abril - 2021	3.246	3.743	5.028
PROMEDIO DIARIO	121	125	168
PROMEDIO LUNES-VIERNES	129	134	180
PROMEDIO SABADO-DOMINGO	96	100	133
PAGINAS / VISITAS	1,34		
DURACION MEDIA VISITAS	0:00:47		
DURACION MEDIA PAGINAS	0:02:01		

2. Secciones (Nacional)

	PAGINAS	%
HOME	2.055	40.87 %
RESTO	2.973	59.13 %

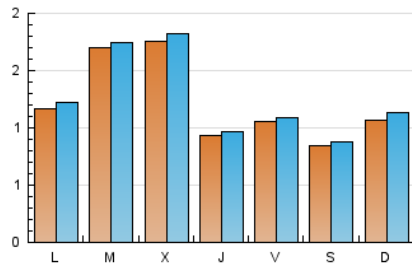
3. Por día del mes (Nacional)

Día	N. únicos	Visitas	Páginas	Día	N. únicos	Visitas	Páginas	Día	N. únicos	Visitas	Páginas
1	119	122	145	11	102	107	150	21	65	68	97
2	129	133	161	12	87	89	125	22	70	72	103
3	98	101	120	13	160	165	228	23	62	62	76
4	118	125	154	14	131	137	194	24	78	81	108
5	108	112	143	15	78	85	135	25	104	109	131
6	65	67	106	16	108	110	161	26	135	146	235
7	128	131	187	17	86	89	146	27	324	330	389
8	79	79	98	18	104	109	130	28	378	390	451
9	105	108	160	19	138	141	222	29	120	127	187
10	79	81	122	20	131	137	180	30	126	130	184

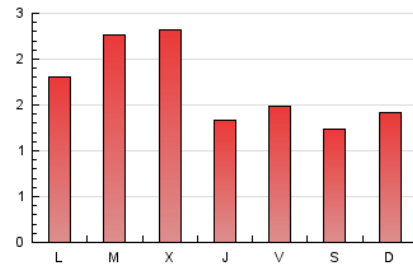
4. Gráficas (Nacional)

4.1 Por día de la semana (promedio)

N. únicos / Visitas (x 100)



Páginas (x 100)

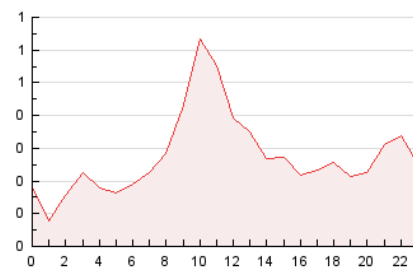


4.2 Por franja horaria (promedio)

Visitas (x 1000)

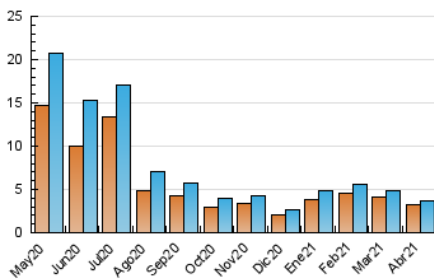


Páginas (x 1000)

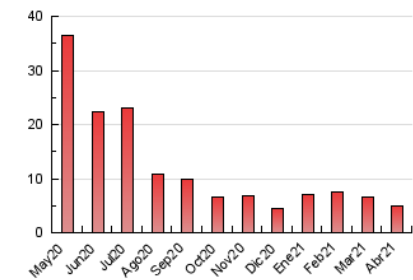


4.3 Por meses

N. únicos / Visitas (x 1000)



Páginas (x 1000)



5. Observaciones

Este Medio Electrónico de Comunicación ha sido medido por la herramienta Google Analytics de Google

6. Definiciones básicas (Para más información ver Normas Técnicas para el Control de los Medios Electrónicos de Comunicación)

Página Vista:

Conjunto de ficheros enviado a un usuario como resultado de una petición del mismo recibida por el servidor. Cuando la página está formada por varios marcos (frames), el conjunto de los mismos tendrá, a efectos de cómputo, la consideración de una página unitaria.

Visita:

Una secuencia ininterrumpida de páginas servidas a un usuario válido. Si dicho usuario no realiza peticiones de páginas en un periodo de tiempo (30 min) la siguiente petición constituirá el inicio de una nueva visita.

Navegador Único:

Total de combinaciones únicas de una dirección IP y un identificador adicional. Los medios pueden utilizar cookies o el Identificador de Alta de registro.

Duración Página Vista:

Tiempo acumulado en segundos de todas las páginas vistas (en visitas de dos o más páginas vistas), dividido por el número total de páginas vistas.

Duración Visita:

Tiempo en segundos de todas las visitas de dos o más páginas vistas, dividido por el número total de visitas de dos o más páginas vistas.

Tráfico nacional:

Audiencia/difusión correspondiente a España medida en base a los datos de las direcciones IP registradas por el sistema de medición.

7. Opinión

De OJDinteractiva, la división de INFORMACIÓN Y CONTROL DE PUBLICACIONES S.A.:

Hemos examinado la información facilitada por el editor del medio electrónico para el periodo que comprende la presente certificación.

Nuestro examen se ha realizado de acuerdo con las normas y procedimientos establecidos en las Normas Técnicas para el Control de los Medios Electrónicos de Comunicación.

En nuestra opinión, la presente acta presenta razonablemente la difusión/audiencia registrada por este medio electrónico.

ADVERTENCIA:

El trabajo de OJDinteractiva, la división de INFORMACIÓN Y CONTROL DE PUBLICACIONES S.A (INTROL) se limita a la realización de pruebas para la revisión de los datos de recuento suministrados por el editor con la finalidad de expresar una opinión sobre la razonabilidad de dichos datos de acuerdo con las Normas Técnicas para el control de los MEC.

Por tanto, INTROL no acepta responsabilidad alguna por las inexactitudes o errores que puedan existir en los datos de recuento. Tampoco acepta ninguna responsabilidad por la falsedad en los datos de recuento recibidos del editor, ni por otros datos de medición que no están incluidos en el análisis.

Mayo - 2021

OJDinteractiva