



## INFORMACION Y CONTROL DE PUBLICACIONES, S.A.

Velázquez, 46, 1º Drcha - Tel. 91 435 00 32 Fax 91 435 96 05 - 28001 - MADRID  
 Entença, 218 Entr. 7 - Tel 93 439 24 18 Fax 93 419 25 34 - 08029 - BARCELONA

**Título:** CASTILLAYLEONESDEPORTE.COM  
**URL Primaria:** https://castillayleonesdeporte.com/  
**Editor:** Saiatid de Castilla y León, S.L.  
**Domicilio:** Mirabueno, 19  
**Ciudad:** 09002 BURGOS  
**Teléfono:**  
**Fax:**  
**E-mail:**  
**Clasificación:** Noticias e Información  
**Sub-Clasificación:** Noticias deportivas y actualidad



### 1. Cifras totales y promedios (Nacional e Internacional)

MES - AÑO	NAVEGADORES UNICOS	VISITAS	PAGINAS
Marzo - 2021	5.368	6.180	7.929
<b>PROMEDIO DIARIO</b>	<b>194</b>	<b>199</b>	<b>256</b>
<b>PROMEDIO LUNES-VIERNES</b>	<b>210</b>	<b>216</b>	<b>280</b>
<b>PROMEDIO SABADO-DOMINGO</b>	<b>148</b>	<b>151</b>	<b>187</b>
<b>PAGINAS / VISITAS</b>	<b>1,28</b>		
<b>DURACION MEDIA VISITAS</b>	<b>0:00:39</b>		
<b>DURACION MEDIA PAGINAS</b>	<b>0:01:51</b>		

### 2. Secciones (Nacional e Internacional)

	PAGINAS	%
<b>HOME</b>	4.224	53.27 %
<b>RESTO</b>	3.705	46.73 %

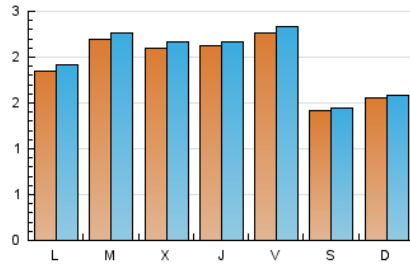
### 3. Por día del mes (Nacional e Internacional)

Día	N. únicos	Visitas	Páginas	Día	N. únicos	Visitas	Páginas	Día	N. únicos	Visitas	Páginas
1	162	168	251	11	231	237	327	21	161	164	210
2	194	200	248	12	229	233	288	22	170	178	228
3	188	195	249	13	133	135	170	23	161	163	230
4	237	242	323	14	169	169	189	24	197	204	266
5	270	282	385	15	210	215	272	25	216	222	293
6	166	176	231	16	197	200	251	26	194	199	248
7	159	165	206	17	168	171	229	27	132	133	144
8	189	197	256	18	165	167	226	28	132	134	162
9	306	317	402	19	214	219	265	29	194	200	268
10	311	323	398	20	133	133	180	30	244	254	315
								31	184	185	219

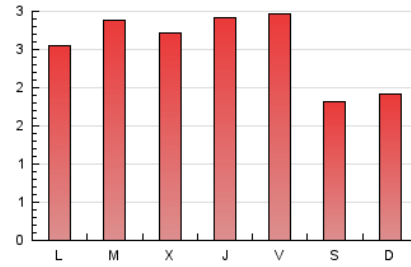
4. Gráficas (Nacional e Internacional)

4.1 Por día de la semana (promedio)

N. únicos / Visitas (x 100)



Páginas (x 100)

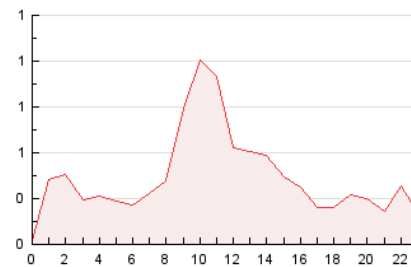


4.2 Por franja horaria (promedio)

Visitas (x 1000)

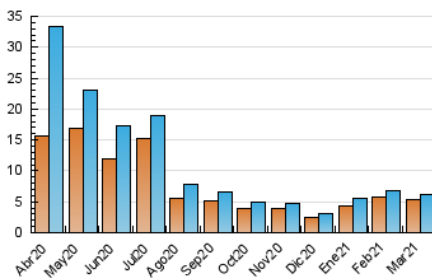


Páginas (x 1000)

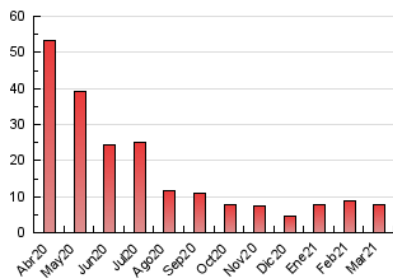


4.3 Por meses

N. únicos / Visitas (x 1000)



Páginas (x 1000)





## INFORMACION Y CONTROL DE PUBLICACIONES, S.A.

Velázquez, 46, 1º Drcha - Tel. 91 435 00 32 Fax 91 435 96 05 - 28001 - MADRID  
 Entença, 218 Entr. 7 - Tel 93 439 24 18 Fax 93 419 25 34 - 08029 - BARCELONA

### Anexo - Tráfico Nacional

**Título:** CASTILLAYLEONESDEPORTE.COM  
**URL Primaria:** https://castillayleonesdeporte.com/  
**Editor:** Saiatid de Castilla y León, S.L.  
**Domicilio:** Mirabueno, 19  
**Ciudad:** 09002 BURGOS  
**Teléfono:**  
**Fax:**  
**E-mail:**  
**Clasificación:** Noticias e Información  
**Sub-Clasificación:** Noticias deportivas y actualidad



#### 1. Cifras totales y promedios (Nacional)

MES - AÑO	NAVEGADORES UNICOS	VISITAS	PAGINAS
Marzo - 2021	4.051	4.838	6.549
<b>PROMEDIO DIARIO</b>	<b>151</b>	<b>156</b>	<b>211</b>
<b>PROMEDIO LUNES-VIERNES</b>	<b>163</b>	<b>169</b>	<b>231</b>
<b>PROMEDIO SABADO-DOMINGO</b>	<b>118</b>	<b>120</b>	<b>155</b>
<b>PAGINAS / VISITAS</b>	<b>1,35</b>		
<b>DURACION MEDIA VISITAS</b>	<b>0:00:45</b>		
<b>DURACION MEDIA PAGINAS</b>	<b>0:01:49</b>		

#### 2. Secciones (Nacional)

	PAGINAS	%
<b>HOME</b>	4.117	62.86 %
<b>RESTO</b>	2.432	37.14 %

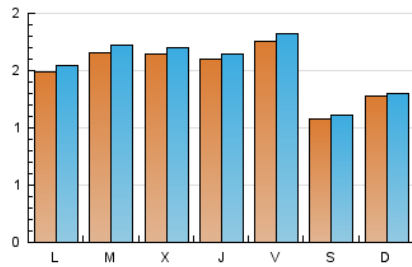
#### 3. Por día del mes (Nacional)

Día	N. únicos	Visitas	Páginas	Día	N. únicos	Visitas	Páginas	Día	N. únicos	Visitas	Páginas
1	133	139	221	11	177	183	267	21	125	127	172
2	137	141	183	12	179	183	237	22	126	133	183
3	151	156	210	13	93	95	129	23	116	118	181
4	178	183	264	14	146	146	166	24	162	169	231
5	212	224	326	15	166	171	224	25	170	176	246
6	140	150	203	16	141	144	195	26	152	157	205
7	131	136	177	17	109	112	171	27	97	98	109
8	154	162	218	18	116	118	174	28	109	110	137
9	244	254	338	19	162	165	209	29	166	172	241
10	252	264	338	20	100	100	147	30	193	203	264
								31	148	149	183

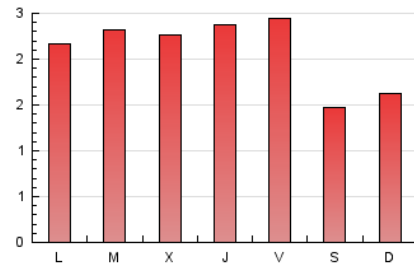
#### 4. Gráficas (Nacional)

##### 4.1 Por día de la semana (promedio)

N. únicos / Visitas (x 100)



Páginas (x 100)

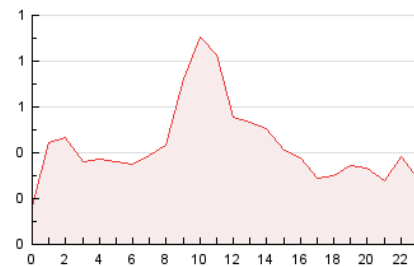


##### 4.2 Por franja horaria (promedio)

Visitas (x 1000)

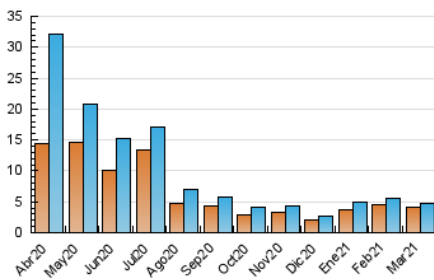


Páginas (x 1000)

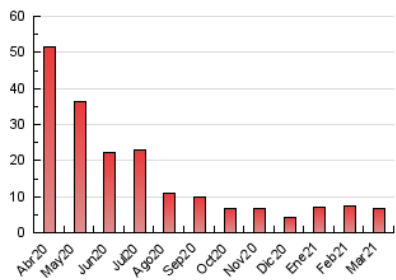


##### 4.3 Por meses

N. únicos / Visitas (x 1000)



Páginas (x 1000)



## 5. Observaciones

Este Medio Electrónico de Comunicación ha sido medido por la herramienta Google Analytics de Google

## 6. Definiciones básicas (Para más información ver Normas Técnicas para el Control de los Medios Electrónicos de Comunicación)

### Página Vista:

Conjunto de ficheros enviado a un usuario como resultado de una petición del mismo recibida por el servidor. Cuando la página está formada por varios marcos (frames), el conjunto de los mismos tendrá, a efectos de cómputo, la consideración de una página unitaria.

### Visita:

Una secuencia ininterrumpida de páginas servidas a un usuario válido. Si dicho usuario no realiza peticiones de páginas en un periodo de tiempo (30 min) la siguiente petición constituirá el inicio de una nueva visita.

### Navegador Único:

Total de combinaciones únicas de una dirección IP y un identificador adicional. Los medios pueden utilizar cookies o el Identificador de Alta de registro.

### Duración Página Vista:

Tiempo acumulado en segundos de todas las páginas vistas (en visitas de dos o más páginas vistas), dividido por el número total de páginas vistas.

### Duración Visita:

Tiempo en segundos de todas las visitas de dos o más páginas vistas, dividido por el número total de visitas de dos o más páginas vistas.

### Tráfico nacional:

Audiencia/difusión correspondiente a España medida en base a los datos de las direcciones IP registradas por el sistema de medición.

## 7. Opinión

De OJDinteractiva, la división de INFORMACIÓN Y CONTROL DE PUBLICACIONES S.A.:

Hemos examinado la información facilitada por el editor del medio electrónico para el periodo que comprende la presente certificación.

Nuestro examen se ha realizado de acuerdo con las normas y procedimientos establecidos en las Normas Técnicas para el Control de los Medios Electrónicos de Comunicación.

En nuestra opinión, la presente acta presenta razonablemente la difusión/audiencia registrada por este medio electrónico.

### ADVERTENCIA:

El trabajo de OJDinteractiva, la división de INFORMACIÓN Y CONTROL DE PUBLICACIONES S.A (INTROL) se limita a la realización de pruebas para la revisión de los datos de recuento suministrados por el editor con la finalidad de expresar una opinión sobre la razonabilidad de dichos datos de acuerdo con las Normas Técnicas para el control de los MEC.

Por tanto, INTROL no acepta responsabilidad alguna por las inexactitudes o errores que puedan existir en los datos de recuento. Tampoco acepta ninguna responsabilidad por la falsedad en los datos de recuento recibidos del editor, ni por otros datos de medición que no están incluidos en el análisis.

Abril - 2021

OJDinteractiva