



## INFORMACION Y CONTROL DE PUBLICACIONES, S.A.

Velázquez, 46, 1º Drcha - Tel. 91 435 00 32 Fax 91 435 96 05 - 28001 - MADRID  
 Entença, 218 Entr. 7 - Tel 93 439 24 18 Fax 93 419 25 34 - 08029 - BARCELONA

**Título:** CASTILLAYLEONESDEPORTE.COM  
**URL Primaria:** https://castillayleonesdeporte.com/  
**Editor:** Saiafid de Castilla y León, S.L.  
**Domicilio:** Mirabueno, 19  
**Ciudad:** 09002 BURGOS  
**Teléfono:**  
**Fax:**  
**E-mail:**  
**Clasificación:** Noticias e Información  
**Sub-Clasificación:** Noticias deportivas y actualidad



### 1. Cifras totales y promedios (Nacional e Internacional)

MES - AÑO	NAVEGADORES UNICOS	VISITAS	PAGINAS
Febrero - 2021	5.764	6.702	8.693
<b>PROMEDIO DIARIO</b>	<b>231</b>	<b>239</b>	<b>310</b>
<b>PROMEDIO LUNES-VIERNES</b>	255	265	346
<b>PROMEDIO SABADO-DOMINGO</b>	170	174	223
<b>PAGINAS / VISITAS</b>	1,30		
<b>DURACION MEDIA VISITAS</b>	0:00:37		
<b>DURACION MEDIA PAGINAS</b>	0:01:48		

### 2. Secciones (Nacional e Internacional)

	PAGINAS	%
<b>HOME</b>	3.815	43.89 %
<b>RESTO</b>	4.878	56.11 %

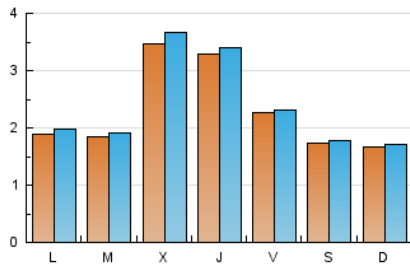
### 3. Por día del mes (Nacional e Internacional)

Día	N. únicos	Visitas	Páginas	Día	N. únicos	Visitas	Páginas	Día	N. únicos	Visitas	Páginas
1	106	117	186	11	329	334	458	21	149	153	215
2	112	120	185	12	188	190	259	22	257	267	308
3	279	292	375	13	258	260	292	23	136	141	210
4	301	318	395	14	206	211	253	24	194	198	264
5	179	184	232	15	197	200	285	25	214	223	284
6	132	134	191	16	247	252	326	26	152	156	202
7	151	156	234	17	680	729	869	27	128	133	158
8	198	206	270	18	468	487	603	28	157	165	224
9	239	250	330	19	388	396	535				
10	236	249	337	20	177	181	213				

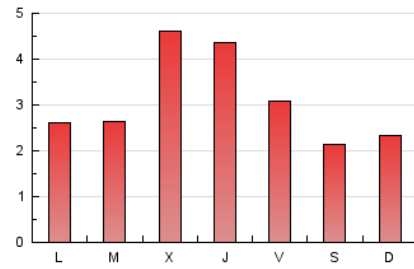
4. Gráficas (Nacional e Internacional)

4.1 Por día de la semana (promedio)

N. únicos / Visitas (x 100)



Páginas (x 100)

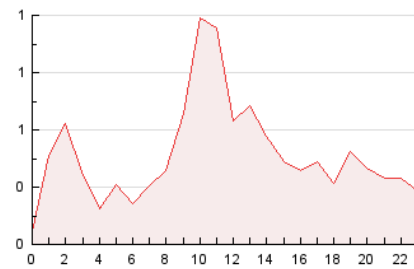


4.2 Por franja horaria (promedio)

Visitas (x 1000)

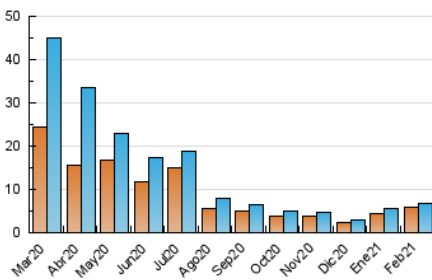


Páginas (x 1000)

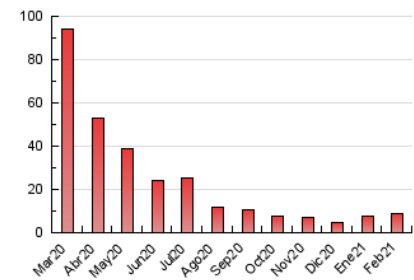


4.3 Por meses

N. únicos / Visitas (x 1000)



Páginas (x 1000)





## INFORMACION Y CONTROL DE PUBLICACIONES, S.A.

Velázquez, 46, 1º Drcha - Tel. 91 435 00 32 Fax 91 435 96 05 - 28001 - MADRID  
 Entença, 218 Entr. 7 - Tel 93 439 24 18 Fax 93 419 25 34 - 08029 - BARCELONA

### Anexo - Tráfico Nacional

**Título:** CASTILLAYLEONESDEPORTE.COM  
**URL Primaria:** https://castillayleonesdeporte.com/  
**Editor:** Saiatid de Castilla y León, S.L.  
**Domicilio:** Mirabueno, 19  
**Ciudad:** 09002 BURGOS  
**Teléfono:**  
**Fax:**  
**E-mail:**  
**Clasificación:** Noticias e Información  
**Sub-Clasificación:** Noticias deportivas y actualidad



#### 1. Cifras totales y promedios (Nacional)

MES - AÑO	NAVEGADORES UNICOS	VISITAS	PAGINAS
Febrero - 2021	4.610	5.528	7.473
<b>PROMEDIO DIARIO</b>	<b>189</b>	<b>197</b>	<b>267</b>
<b>PROMEDIO LUNES-VIERNES</b>	<b>208</b>	<b>218</b>	<b>296</b>
<b>PROMEDIO SABADO-DOMINGO</b>	<b>143</b>	<b>147</b>	<b>194</b>
<b>PAGINAS / VISITAS</b>	<b>1,35</b>		
<b>DURACION MEDIA VISITAS</b>	<b>0:00:42</b>		
<b>DURACION MEDIA PAGINAS</b>	<b>0:01:46</b>		

#### 2. Secciones (Nacional)

	PAGINAS	%
<b>HOME</b>	3.597	48.13 %
<b>RESTO</b>	3.876	51.87 %

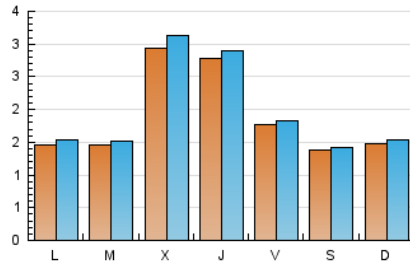
#### 3. Por día del mes (Nacional)

Día	N. únicos	Visitas	Páginas	Día	N. únicos	Visitas	Páginas	Día	N. únicos	Visitas	Páginas
1	94	105	174	11	271	276	400	21	125	128	190
2	95	103	164	12	142	143	212	22	168	178	218
3	235	248	331	13	220	221	252	23	108	113	182
4	267	282	357	14	192	197	239	24	138	141	199
5	134	139	186	15	161	164	245	25	171	180	236
6	102	104	161	16	177	182	256	26	99	102	142
7	139	144	221	17	600	649	782	27	99	101	125
8	159	166	226	18	402	420	536	28	133	141	200
9	199	210	290	19	334	342	481				
10	200	213	301	20	132	136	167				

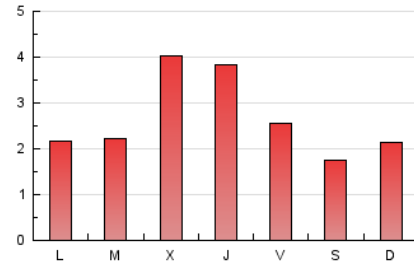
#### 4. Gráficas (Nacional)

##### 4.1 Por día de la semana (promedio)

N. únicos / Visitas (x 100)



Páginas (x 100)

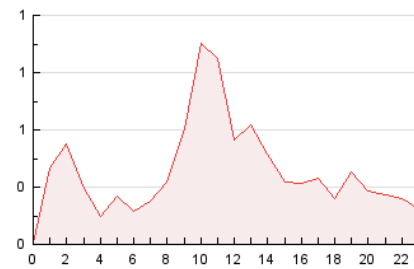


##### 4.2 Por franja horaria (promedio)

Visitas (x 1000)

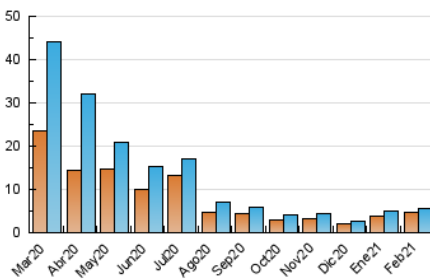


Páginas (x 1000)

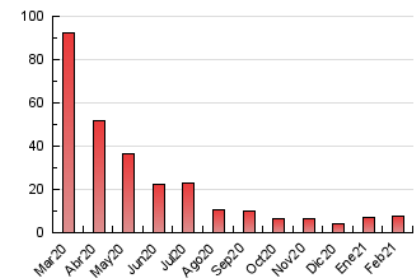


##### 4.3 Por meses

N. únicos / Visitas (x 1000)



Páginas (x 1000)



## 5. Observaciones

Este Medio Electrónico de Comunicación ha sido medido por la herramienta Google Analytics de Google

## 6. Definiciones básicas (Para más información ver Normas Técnicas para el Control de los Medios Electrónicos de Comunicación)

### Página Vista:

Conjunto de ficheros enviado a un usuario como resultado de una petición del mismo recibida por el servidor. Cuando la página está formada por varios marcos (frames), el conjunto de los mismos tendrá, a efectos de cómputo, la consideración de una página unitaria.

### Visita:

Una secuencia ininterrumpida de páginas servidas a un usuario válido. Si dicho usuario no realiza peticiones de páginas en un periodo de tiempo (30 min) la siguiente petición constituirá el inicio de una nueva visita.

### Navegador Único:

Total de combinaciones únicas de una dirección IP y un identificador adicional. Los medios pueden utilizar cookies o el Identificador de Alta de registro.

### Duración Página Vista:

Tiempo acumulado en segundos de todas las páginas vistas (en visitas de dos o más páginas vistas), dividido por el número total de páginas vistas.

### Duración Visita:

Tiempo en segundos de todas las visitas de dos o más páginas vistas, dividido por el número total de visitas de dos o más páginas vistas.

### Tráfico nacional:

Audiencia/difusión correspondiente a España medida en base a los datos de las direcciones IP registradas por el sistema de medición.

## 7. Opinión

De OJDinteractiva, la división de INFORMACIÓN Y CONTROL DE PUBLICACIONES S.A.:

Hemos examinado la información facilitada por el editor del medio electrónico para el periodo que comprende la presente certificación.

Nuestro examen se ha realizado de acuerdo con las normas y procedimientos establecidos en las Normas Técnicas para el Control de los Medios Electrónicos de Comunicación.

En nuestra opinión, la presente acta presenta razonablemente la difusión/audiencia registrada por este medio electrónico.

### ADVERTENCIA:

El trabajo de OJDinteractiva, la división de INFORMACIÓN Y CONTROL DE PUBLICACIONES S.A (INTROL) se limita a la realización de pruebas para la revisión de los datos de recuento suministrados por el editor con la finalidad de expresar una opinión sobre la razonabilidad de dichos datos de acuerdo con las Normas Técnicas para el control de los MEC.

Por tanto, INTROL no acepta responsabilidad alguna por las inexactitudes o errores que puedan existir en los datos de recuento. Tampoco acepta ninguna responsabilidad por la falsedad en los datos de recuento recibidos del editor, ni por otros datos de medición que no están incluidos en el análisis.

Marzo - 2021

OJDinteractiva