



## INFORMACION Y CONTROL DE PUBLICACIONES, S.A.

Velázquez, 46, 1º Drcha - Tel. 91 435 00 32 Fax 91 435 96 05 - 28001 - MADRID  
 Entença, 218 Entr. 7 - Tel 93 439 24 18 Fax 93 419 25 34 - 08029 - BARCELONA

**Título:** CASTILLAYLEONESDEPORTE.COM  
**URL Primaria:** https://castillayleonesdeporte.com/  
**Editor:** Saiafid de Castilla y León, S.L.  
**Domicilio:** Mirabueno, 19  
**Ciudad:** 09002 BURGOS  
**Teléfono:**  
**Fax:**  
**E-mail:**  
**Clasificación:** Noticias e Información  
**Sub-Clasificación:** Noticias deportivas y actualidad



### 1. Cifras totales y promedios (Nacional e Internacional)

MES - AÑO	NAVEGADORES UNICOS	VISITAS	PAGINAS
Enero - 2021	4.354	5.495	7.718
<b>PROMEDIO DIARIO</b>	<b>168</b>	<b>177</b>	<b>249</b>
<b>PROMEDIO LUNES-VIERNES</b>	<b>185</b>	<b>197</b>	<b>282</b>
<b>PROMEDIO SABADO-DOMINGO</b>	<b>131</b>	<b>135</b>	<b>180</b>
<b>PAGINAS / VISITAS</b>	<b>1,40</b>		
<b>DURACION MEDIA VISITAS</b>	<b>0:00:52</b>		
<b>DURACION MEDIA PAGINAS</b>	<b>0:01:58</b>		

### 2. Secciones (Nacional e Internacional)

	PAGINAS	%
<b>HOME</b>	3.380	43.79 %
<b>RESTO</b>	4.338	56.21 %

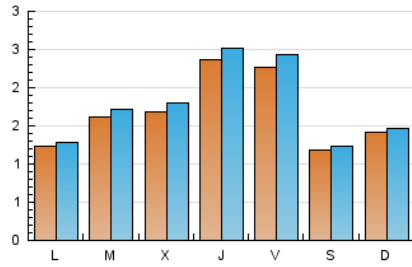
### 3. Por día del mes (Nacional e Internacional)

Día	N. únicos	Visitas	Páginas	Día	N. únicos	Visitas	Páginas	Día	N. únicos	Visitas	Páginas
1	43	46	56	11	183	196	315	21	176	184	268
2	51	52	67	12	299	318	448	22	112	125	210
3	82	85	100	13	243	268	368	23	119	124	151
4	86	94	161	14	520	560	736	24	115	118	157
5	84	86	149	15	662	700	882	25	115	117	167
6	56	59	79	16	199	208	281	26	104	110	191
7	59	63	119	17	138	142	215	27	162	174	242
8	175	189	266	18	106	110	194	28	189	198	264
9	113	118	158	19	162	172	236	29	144	155	237
10	225	235	335	20	209	219	333	30	113	117	153
								31	151	153	180

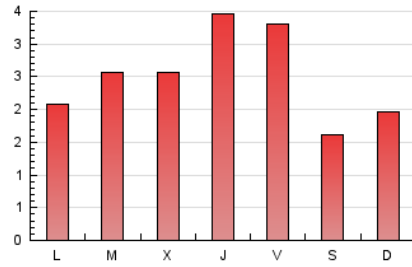
4. Gráficas (Nacional e Internacional)

4.1 Por día de la semana (promedio)

N. únicos / Visitas (x 100)

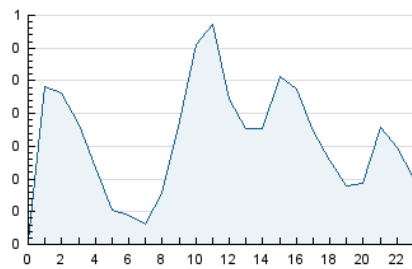


Páginas (x 100)

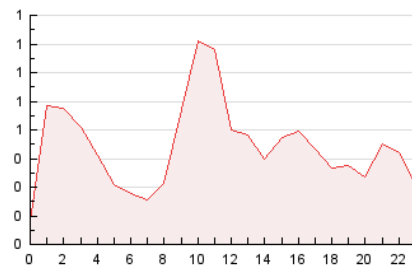


4.2 Por franja horaria (promedio)

Visitas (x 1000)

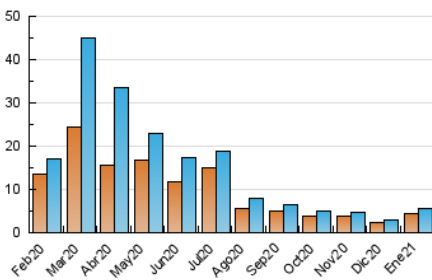


Páginas (x 1000)

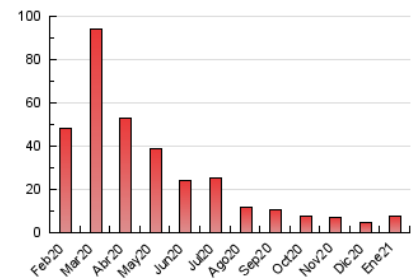


4.3 Por meses

N. únicos / Visitas (x 1000)



Páginas (x 1000)





## INFORMACION Y CONTROL DE PUBLICACIONES, S.A.

Velázquez, 46, 1º Drcha - Tel. 91 435 00 32 Fax 91 435 96 05 - 28001 - MADRID  
 Entença, 218 Entr. 7 - Tel 93 439 24 18 Fax 93 419 25 34 - 08029 - BARCELONA

### Anexo - Tráfico Nacional

**Título:** CASTILLAYLEONESDEPORTE.COM  
**URL Primaria:** https://castillayleonesdeporte.com/  
**Editor:** Saiatid de Castilla y León, S.L.  
**Domicilio:** Mirabueno, 19  
**Ciudad:** 09002 BURGOS  
**Teléfono:**  
**Fax:**  
**E-mail:**  
**Clasificación:** Noticias e Información  
**Sub-Clasificación:** Noticias deportivas y actualidad



#### 1. Cifras totales y promedios (Nacional)

MES - AÑO	NAVEGADORES UNICOS	VISITAS	PAGINAS
Enero - 2021	3.793	4.917	7.096
<b>PROMEDIO DIARIO</b>	<b>149</b>	<b>159</b>	<b>229</b>
<b>PROMEDIO LUNES-VIERNES</b>	<b>165</b>	<b>177</b>	<b>260</b>
<b>PROMEDIO SABADO-DOMINGO</b>	<b>116</b>	<b>120</b>	<b>163</b>
<b>PAGINAS / VISITAS</b>	<b>1,44</b>		
<b>DURACION MEDIA VISITAS</b>		<b>0:00:57</b>	
<b>DURACION MEDIA PAGINAS</b>		<b>0:01:58</b>	

#### 2. Secciones (Nacional)

	PAGINAS	%
<b>HOME</b>	3.106	43.77 %
<b>RESTO</b>	3.990	56.23 %

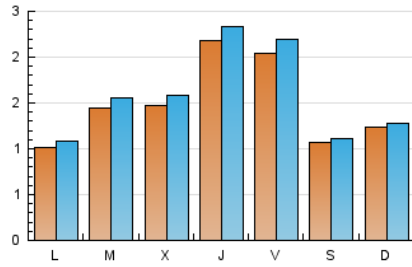
#### 3. Por día del mes (Nacional)

Día	N. únicos	Visitas	Páginas	Día	N. únicos	Visitas	Páginas	Día	N. únicos	Visitas	Páginas
1	34	37	47	11	165	178	297	21	155	163	246
2	44	45	60	12	273	292	416	22	93	104	180
3	66	69	84	13	195	219	312	23	111	115	141
4	70	76	141	14	501	541	715	24	95	98	135
5	70	72	135	15	613	651	833	25	82	84	134
6	44	47	67	16	185	194	267	26	89	95	176
7	50	54	109	17	126	130	200	27	147	159	227
8	157	171	248	18	92	96	180	28	165	174	240
9	98	103	142	19	149	159	217	29	125	136	218
10	204	213	312	20	200	210	324	30	96	100	136
								31	130	132	157

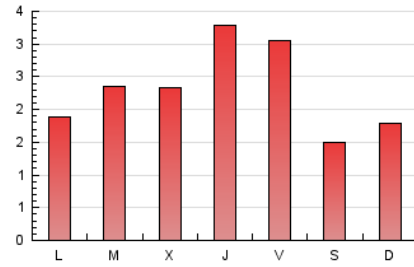
4. Gráficas (Nacional)

4.1 Por día de la semana (promedio)

N. únicos / Visitas (x 100)

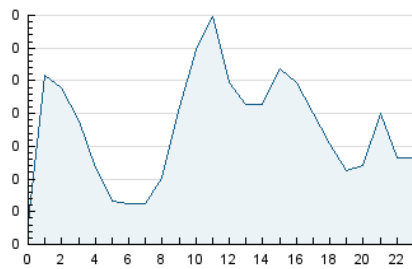


Páginas (x 100)

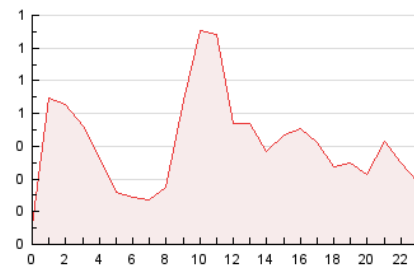


4.2 Por franja horaria (promedio)

Visitas (x 1000)

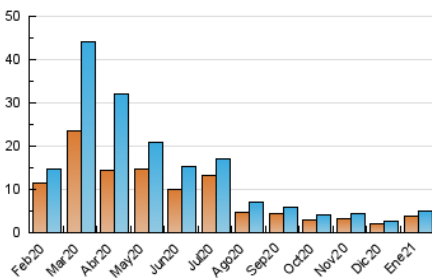


Páginas (x 1000)

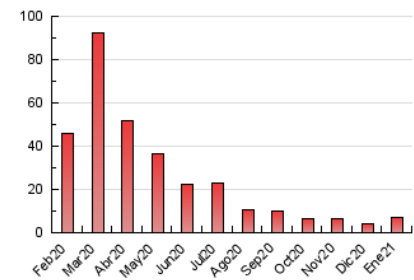


4.3 Por meses

N. únicos / Visitas (x 1000)



Páginas (x 1000)



## 5. Observaciones

Este Medio Electrónico de Comunicación ha sido medido por la herramienta Google Analytics de Google

## 6. Definiciones básicas (Para más información ver Normas Técnicas para el Control de los Medios Electrónicos de Comunicación)

### Página Vista:

Conjunto de ficheros enviado a un usuario como resultado de una petición del mismo recibida por el servidor. Cuando la página está formada por varios marcos (frames), el conjunto de los mismos tendrá, a efectos de cómputo, la consideración de una página unitaria.

### Visita:

Una secuencia ininterrumpida de páginas servidas a un usuario válido. Si dicho usuario no realiza peticiones de páginas en un periodo de tiempo (30 min) la siguiente petición constituirá el inicio de una nueva visita.

### Navegador Único:

Total de combinaciones únicas de una dirección IP y un identificador adicional. Los medios pueden utilizar cookies o el Identificador de Alta de registro.

### Duración Página Vista:

Tiempo acumulado en segundos de todas las páginas vistas (en visitas de dos o más páginas vistas), dividido por el número total de páginas vistas.

### Duración Visita:

Tiempo en segundos de todas las visitas de dos o más páginas vistas, dividido por el número total de visitas de dos o más páginas vistas.

### Tráfico nacional:

Audiencia/difusión correspondiente a España medida en base a los datos de las direcciones IP registradas por el sistema de medición.

## 7. Opinión

De OJDinteractiva, la división de INFORMACIÓN Y CONTROL DE PUBLICACIONES S.A.:

Hemos examinado la información facilitada por el editor del medio electrónico para el periodo que comprende la presente certificación.

Nuestro examen se ha realizado de acuerdo con las normas y procedimientos establecidos en las Normas Técnicas para el Control de los Medios Electrónicos de Comunicación.

En nuestra opinión, la presente acta presenta razonablemente la difusión/audiencia registrada por este medio electrónico.

### ADVERTENCIA:

El trabajo de OJDinteractiva, la división de INFORMACIÓN Y CONTROL DE PUBLICACIONES S.A (INTROL) se limita a la realización de pruebas para la revisión de los datos de recuento suministrados por el editor con la finalidad de expresar una opinión sobre la razonabilidad de dichos datos de acuerdo con las Normas Técnicas para el control de los MEC.

Por tanto, INTROL no acepta responsabilidad alguna por las inexactitudes o errores que puedan existir en los datos de recuento. Tampoco acepta ninguna responsabilidad por la falsedad en los datos de recuento recibidos del editor, ni por otros datos de medición que no están incluidos en el análisis.

Febrero - 2021

OJDinteractiva