



INFORMACION Y CONTROL DE PUBLICACIONES, S.A.

Velázquez, 46, 1º Drcha - Tel. 91 435 00 32 Fax 91 435 96 05 - 28001 - MADRID
 Entença, 218 Entr. 7 - Tel 93 439 24 18 Fax 93 419 25 34 - 08029 - BARCELONA

Título: CASTILLAYLEONESDEPORTE.COM
URL Primaria: https://castillayleonesdeporte.com/
Editor: Saiafid de Castilla y León, S.L.
Domicilio: Mirabueno, 19
Ciudad: 09002 BURGOS
Teléfono:
Fax:
E-mail:
Clasificación: Noticias e Información
Sub-Clasificación: Noticias deportivas y actualidad



1. Cifras totales y promedios (Nacional e Internacional)

MES - AÑO	NAVEGADORES UNICOS	VISITAS	PAGINAS
Enero - 2020	6.727	10.020	15.055
PROMEDIO DIARIO	286	323	486
PROMEDIO LUNES-VIERNES	287	321	484
PROMEDIO SABADO-DOMINGO	283	331	491
PAGINAS / VISITAS	1,50		
DURACION MEDIA VISITAS	0:01:25		
DURACION MEDIA PAGINAS	0:02:49		

2. Secciones (Nacional e Internacional)

	PAGINAS	%
HOME	3.393	22.54 %
RESTO	11.662	77.46 %

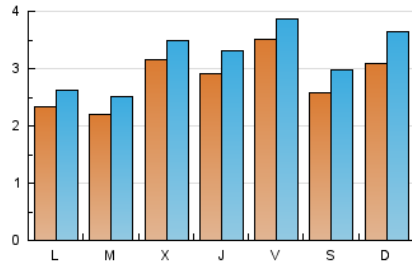
3. Por día del mes (Nacional e Internacional)

Día	N. únicos	Visitas	Páginas	Día	N. únicos	Visitas	Páginas	Día	N. únicos	Visitas	Páginas
1	269	277	367	11	295	351	529	21	334	384	531
2	264	288	369	12	361	438	714	22	291	309	422
3	177	215	407	13	292	323	500	23	314	346	466
4	196	228	325	14	124	138	236	24	688	719	954
5	200	228	382	15	315	348	494	25	235	274	391
6	151	169	226	16	368	430	645	26	241	277	374
7	215	244	406	17	314	342	537	27	244	281	439
8	297	338	627	18	300	338	466	28	210	236	359
9	255	301	536	19	437	513	747	29	410	469	682
10	242	288	497	20	249	273	414	30	254	291	440
								31	333	364	573

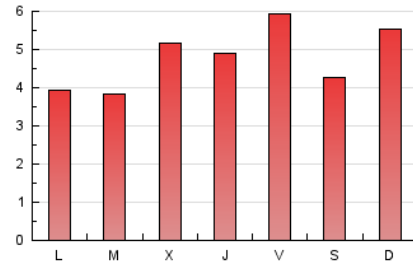
4. Gráficas (Nacional e Internacional)

4.1 Por día de la semana (promedio)

N. únicos / Visitas (x 100)



Páginas (x 100)



4.2 Por franja horaria (promedio)

Visitas (x 1000)

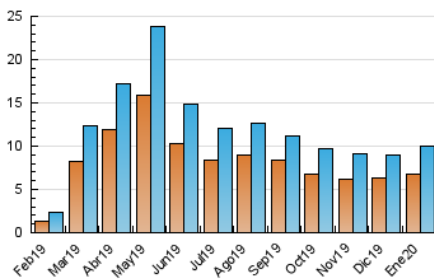


Páginas (x 1000)

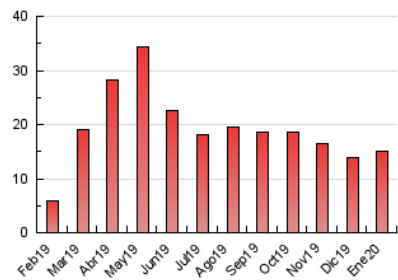


4.3 Por meses

N. únicos / Visitas (x 1000)



Páginas (x 1000)





INFORMACION Y CONTROL DE PUBLICACIONES, S.A.

Velázquez, 46, 1º Drcha - Tel. 91 435 00 32 Fax 91 435 96 05 - 28001 - MADRID
 Entença, 218 Entr. 7 - Tel 93 439 24 18 Fax 93 419 25 34 - 08029 - BARCELONA

Anexo - Tráfico Nacional

Título: CASTILLAYLEONESDEPORTE.COM
URL Primaria: https://castillayleonesdeporte.com/
Editor: Saiatid de Castilla y León, S.L.
Domicilio: Mirabueno, 19
Ciudad: 09002 BURGOS
Teléfono:
Fax:
E-mail:
Clasificación: Noticias e Información
Sub-Clasificación: Noticias deportivas y actualidad



1. Cifras totales y promedios (Nacional)

MES - AÑO	NAVEGADORES UNICOS	VISITAS	PAGINAS
Enero - 2020	4.109	7.262	12.133
PROMEDIO DIARIO	198	234	391
PROMEDIO LUNES-VIERNES	198	230	388
PROMEDIO SABADO-DOMINGO	198	246	401
PAGINAS / VISITAS	1,67		
DURACION MEDIA VISITAS	0:01:53		
DURACION MEDIA PAGINAS	0:02:48		

2. Secciones (Nacional)

	PAGINAS	%
HOME	3.291	27.12 %
RESTO	8.842	72.88 %

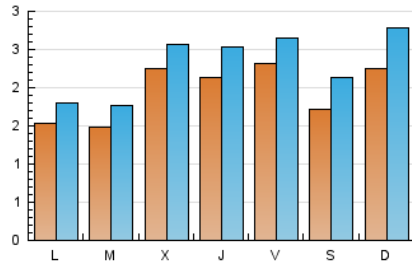
3. Por día del mes (Nacional)

Día	N. únicos	Visitas	Páginas	Día	N. únicos	Visitas	Páginas	Día	N. únicos	Visitas	Páginas
1	121	129	219	11	196	251	420	21	234	283	429
2	204	227	308	12	239	316	579	22	198	215	325
3	138	176	368	13	203	234	408	23	230	261	380
4	121	152	248	14	70	84	174	24	338	364	559
5	137	165	316	15	201	234	370	25	178	217	333
6	95	112	169	16	252	312	521	26	197	231	325
7	139	167	312	17	219	247	435	27	162	199	351
8	238	279	563	18	193	230	355	28	151	175	298
9	180	223	454	19	326	402	632	29	368	424	636
10	173	219	422	20	150	174	308	30	206	240	388
								31	290	320	528

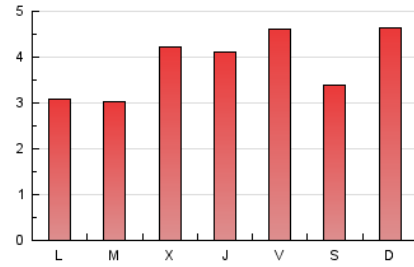
4. Gráficas (Nacional)

4.1 Por día de la semana (promedio)

N. únicos / Visitas (x 100)



Páginas (x 100)

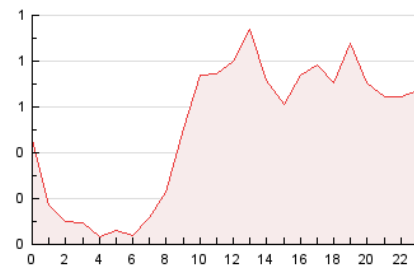


4.2 Por franja horaria (promedio)

Visitas (x 1000)

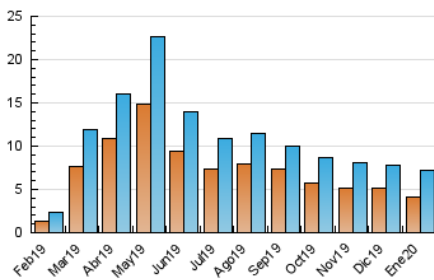


Páginas (x 1000)

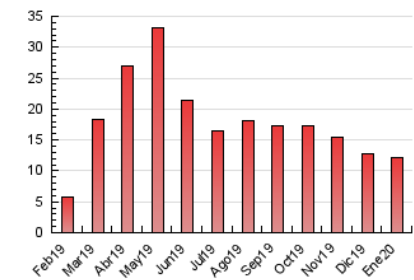


4.3 Por meses

N. únicos / Visitas (x 1000)



Páginas (x 1000)



5. Observaciones

Este Medio Electrónico de Comunicación ha sido medido por la herramienta Google Analytics de Google

6. Definiciones básicas (Para más información ver Normas Técnicas para el Control de los Medios Electrónicos de Comunicación)

Página Vista:

Conjunto de ficheros enviado a un usuario como resultado de una petición del mismo recibida por el servidor. Cuando la página está formada por varios marcos (frames), el conjunto de los mismos tendrá, a efectos de cómptuo, la consideración de una página unitaria.

Visita:

Una secuencia ininterrumpida de páginas servidas a un usuario válido. Si dicho usuario no realiza peticiones de páginas en un periodo de tiempo (30 min) la siguiente petición constituirá el inicio de una nueva visita.

Navegador Único:

Total de combinaciones únicas de una dirección IP y un identificador adicional. Los medios pueden utilizar cookies o el Identificador de Alta de registro.

Duración Página Vista:

Tiempo acumulado en segundos de todas las páginas vistas (en visitas de dos o más páginas vistas), dividido por el número total de páginas vistas.

Duración Visita:

Tiempo en segundos de todas las visitas de dos o más páginas vistas, dividido por el número total de visitas de dos o más páginas vistas.

Tráfico nacional:

Audiencia/difusión correspondiente a España medida en base a los datos de las direcciones IP registradas por el sistema de medición.

7. Opinión

De OJDinteractiva, la división de INFORMACIÓN Y CONTROL DE PUBLICACIONES S.A.:

Hemos examinado la información facilitada por el editor del medio electrónico para el periodo que comprende la presente certificación.

Nuestro examen se ha realizado de acuerdo con las normas y procedimientos establecidos en las Normas Técnicas para el Control de los Medios Electrónicos de Comunicación.

En nuestra opinión, la presente acta presenta razonablemente la difusión/audiencia registrada por este medio electrónico.

ADVERTENCIA:

El trabajo de OJDinteractiva, la división de INFORMACIÓN Y CONTROL DE PUBLICACIONES S.A (INTROL) se limita a la realización de pruebas para la revisión de los datos de recuento suministrados por el editor con la finalidad de expresar una opinión sobre la razonabilidad de dichos datos de acuerdo con las Normas Técnicas para el control de los MEC.

Por tanto, INTROL no acepta responsabilidad alguna por las inexactitudes o errores que puedan existir en los datos de recuento. Tampoco acepta ninguna responsabilidad por la falsedad en los datos de recuento recibidos del editor, ni por otros datos de medición que no están incluidos en el análisis.

Febrero - 2020

OJDinteractiva