



## INFORMACION Y CONTROL DE PUBLICACIONES, S.A.

Velázquez, 46, 1º Drcha - Tel. 91 435 00 32 Fax 91 435 96 05 - 28001 - MADRID  
 Entença, 218 Entr. 7 - Tel 93 439 24 18 Fax 93 419 25 34 - 08029 - BARCELONA

**Título:** ANDALUCIAINFORMACION.ES - RADIOLAISLA.COM

**URL Primaria:** https://radiolaisla.com/

**Editor:** Publicaciones del Sur, S.A.

**Domicilio:** De la Investigación, Parcela D-11

**Ciudad:** 11407 JEREZ DE LA FRONTERA

**Teléfono:** 956 30 25 11

**Fax:** 956 31 81 59

**E-mail:**

**Clasificación:** Noticias e Información

**Sub-Clasificación:** Noticias globales y actualidad

**RADIO LA ISLA 107.4 FM**

### 1. Cifras totales y promedios (Nacional e Internacional)

MES - AÑO	NAVEGADORES UNICOS	VISITAS	PAGINAS
Junio - 2019	8.902	13.081	14.912
<b>PROMEDIO DIARIO</b>	<b>409</b>	<b>436</b>	<b>497</b>
<b>PROMEDIO LUNES-VIERNES</b>	499	534	613
<b>PROMEDIO SABADO-DOMINGO</b>	228	241	265
<b>PAGINAS / VISITAS</b>	1,14		
<b>DURACION MEDIA VISITAS</b>	0:00:33		
<b>DURACION MEDIA PAGINAS</b>	0:03:53		

### 2. Secciones (Nacional e Internacional)

	PAGINAS	%
<b>HOME</b>	1.137	7.62 %
<b>RESTO</b>	13.775	92.38 %

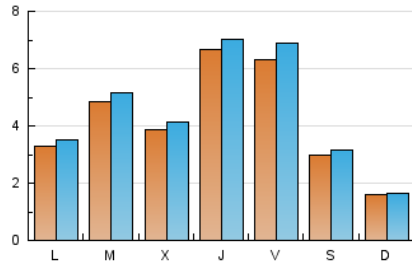
### 3. Por día del mes (Nacional e Internacional)

Día	N. únicos	Visitas	Páginas	Día	N. únicos	Visitas	Páginas	Día	N. únicos	Visitas	Páginas
1	208	223	246	11	223	236	273	21	394	420	490
2	258	267	289	12	213	226	262	22	244	254	289
3	462	486	551	13	310	327	392	23	117	128	138
4	647	687	744	14	604	668	737	24	501	536	594
5	338	372	443	15	247	262	299	25	718	766	843
6	408	436	501	16	88	93	99	26	607	640	769
7	287	313	351	17	108	115	129	27	1.480	1.544	1.750
8	138	153	170	18	345	376	429	28	1.242	1.346	1.631
9	79	82	99	19	387	416	497	29	653	682	738
10	250	263	299	20	461	503	575	30	251	261	285

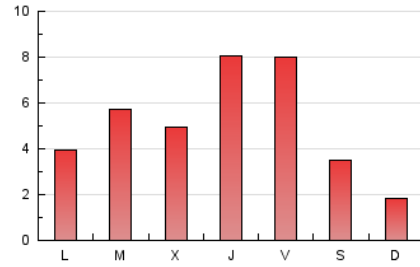
4. Gráficas (Nacional e Internacional)

4.1 Por día de la semana (promedio)

N. únicos / Visitas (x 100)



Páginas (x 100)



4.2 Por franja horaria (promedio)

Visitas (x 1000)

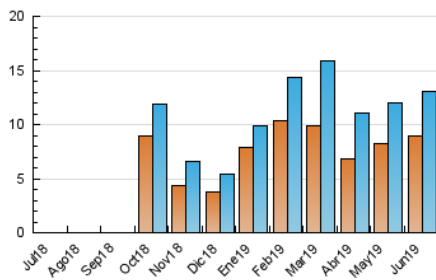


Páginas (x 1000)

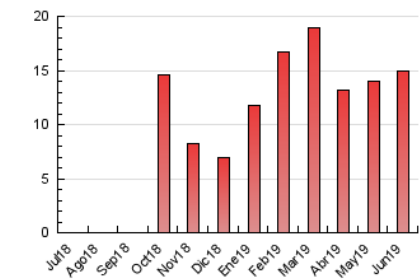


4.3 Por meses

N. únicos / Visitas (x 1000)



Páginas (x 1000)





## INFORMACION Y CONTROL DE PUBLICACIONES, S.A.

Velázquez, 46, 1º Drcha - Tel. 91 435 00 32 Fax 91 435 96 05 - 28001 - MADRID  
 Entença, 218 Entr. 7 - Tel 93 439 24 18 Fax 93 419 25 34 - 08029 - BARCELONA

### Anexo - Tráfico Nacional

**Título:** ANDALUCIAINFORMACION.ES - RADIOLAISLA.COM

**URL Primaria:** https://radiolaisla.com/

**Editor:** Publicaciones del Sur, S.A.

**Domicilio:** De la Investigación, Parcela D-11

**Ciudad:** 11407 JEREZ DE LA FRONTERA

**Teléfono:** 956 30 25 11

**Fax:** 956 31 81 59

**E-mail:**

**Clasificación:** Noticias e Información

**Sub-Clasificación:** Noticias globales y actualidad

**RADIO LA ISLA 107.4 FM**

#### 1. Cifras totales y promedios (Nacional)

MES - AÑO	NAVEGADORES UNICOS	VISITAS	PAGINAS
Junio - 2019	8.343	12.433	14.208
<b>PROMEDIO DIARIO</b>	<b>388</b>	<b>414</b>	<b>474</b>
<b>PROMEDIO LUNES-VIERNES</b>	<b>475</b>	<b>509</b>	<b>586</b>
<b>PROMEDIO SABADO-DOMINGO</b>	<b>214</b>	<b>226</b>	<b>248</b>
<b>PAGINAS / VISITAS</b>	<b>1,14</b>		
<b>DURACION MEDIA VISITAS</b>	<b>0:00:34</b>		
<b>DURACION MEDIA PAGINAS</b>	<b>0:03:56</b>		

#### 2. Secciones (Nacional)

	PAGINAS	%
<b>HOME</b>	1.016	7.15 %
<b>RESTO</b>	13.192	92.85 %

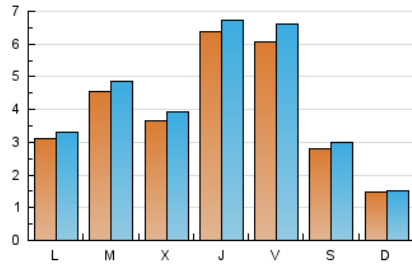
#### 3. Por día del mes (Nacional)

Día	N. únicos	Visitas	Páginas	Día	N. únicos	Visitas	Páginas	Día	N. únicos	Visitas	Páginas
1	199	214	237	11	204	216	245	21	371	396	466
2	240	249	266	12	194	206	239	22	233	243	276
3	441	465	530	13	292	308	373	23	108	119	128
4	625	664	721	14	588	652	721	24	462	497	551
5	315	347	416	15	235	250	286	25	681	729	806
6	375	402	467	16	82	87	93	26	587	619	743
7	271	297	335	17	100	107	120	27	1.438	1.502	1.706
8	126	140	152	18	314	343	393	28	1.197	1.299	1.579
9	70	73	89	19	366	395	473	29	613	641	694
10	239	252	288	20	442	482	554	30	231	239	261

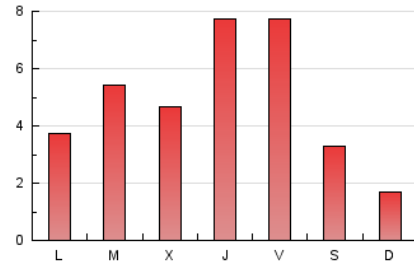
4. Gráficas (Nacional)

4.1 Por día de la semana (promedio)

N. únicos / Visitas (x 100)



Páginas (x 100)

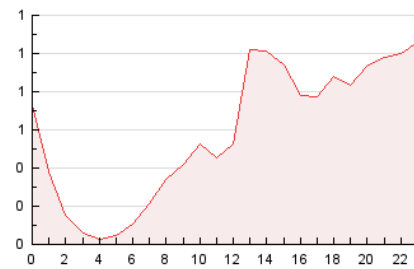


4.2 Por franja horaria (promedio)

Visitas (x 1000)

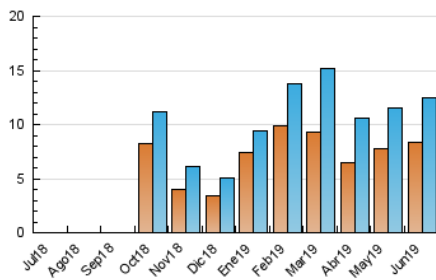


Páginas (x 1000)

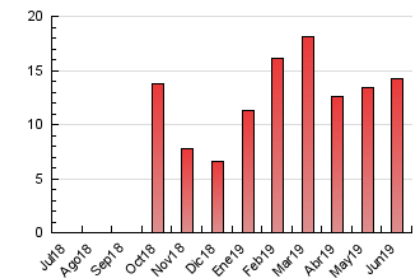


4.3 Por meses

N. únicos / Visitas (x 1000)



Páginas (x 1000)



## 5. Observaciones

Este Medio Electrónico de Comunicación ha sido medido por la herramienta Google Analytics de Google

## 6. Definiciones básicas (Para más información ver Normas Técnicas para el Control de los Medios Electrónicos de Comunicación)

### Página Vista:

Conjunto de ficheros enviado a un usuario como resultado de una petición del mismo recibida por el servidor. Cuando la página está formada por varios marcos (frames), el conjunto de los mismos tendrá, a efectos de cómputo, la consideración de una página unitaria.

### Visita:

Una secuencia ininterrumpida de páginas servidas a un usuario válido. Si dicho usuario no realiza peticiones de páginas en un periodo de tiempo (30 min) la siguiente petición constituirá el inicio de una nueva visita.

### Navegador Único:

Total de combinaciones únicas de una dirección IP y un identificador adicional. Los medios pueden utilizar cookies o el Identificador de Alta de registro.

### Duración Página Vista:

Tiempo acumulado en segundos de todas las páginas vistas (en visitas de dos o más páginas vistas), dividido por el número total de páginas vistas.

### Duración Visita:

Tiempo en segundos de todas las visitas de dos o más páginas vistas, dividido por el número total de visitas de dos o más páginas vistas.

### Tráfico nacional:

Audiencia/difusión correspondiente a España medida en base a los datos de las direcciones IP registradas por el sistema de medición.

## 7. Opinión

De OJDinteractiva, la división de INFORMACIÓN Y CONTROL DE PUBLICACIONES S.A.:

Hemos examinado la información facilitada por el editor del medio electrónico para el periodo que comprende la presente certificación.

Nuestro examen se ha realizado de acuerdo con las normas y procedimientos establecidos en las Normas Técnicas para el Control de los Medios Electrónicos de Comunicación.

En nuestra opinión, la presente certificación presenta razonablemente la difusión/audiencia registrada por este canal.

### ADVERTENCIA:

El trabajo de OJDinteractiva, la división de INFORMACIÓN Y CONTROL DE PUBLICACIONES S.A (INTROL) se limita a la realización de pruebas para la revisión de los datos de recuento suministrados por el editor con la finalidad de expresar una opinión sobre la razonabilidad de dichos datos de acuerdo con las Normas Técnicas para el control de los MEC.

Por tanto, INTROL no acepta responsabilidad alguna por las inexactitudes o errores que puedan existir en los datos de recuento. Tampoco acepta ninguna responsabilidad por la falsedad en los datos de recuento recibidos del editor, ni por otros datos de medición que no están incluidos en el análisis.

Julio - 2019

OJDinteractiva