



INFORMACION Y CONTROL DE PUBLICACIONES, S.A.

Velázquez, 46, 1º Drcha - Tel. 91 435 00 32 Fax 91 435 96 05 - 28001 - MADRID
 Entença, 218 Entr. 7 - Tel 93 439 24 18 Fax 93 419 25 34 - 08029 - BARCELONA

Título: ANDALUCIAINFORMACION.ES - RADIOLAISLA.COM

URL Primaria: https://radiolaaisla.com/

Editor: Publicaciones del Sur, S.A.

Domicilio: De la Investigación, Parcela D-11

Ciudad: 11407 JEREZ DE LA FRONTERA

Teléfono: 956 30 25 11

Fax: 956 31 81 59

E-mail:

Clasificación: Noticias e Información

Sub-Clasificación: Noticias globales y actualidad

RADIO LA ISLA 107.4 FM

1. Cifras totales y promedios (Nacional e Internacional)

MES - AÑO	NAVEGADORES UNICOS	VISITAS	PAGINAS
Abril - 2019	6.878	11.062	13.127
PROMEDIO DIARIO	337	369	438
PROMEDIO LUNES-VIERNES	408	443	517
PROMEDIO SABADO-DOMINGO	143	165	220
PAGINAS / VISITAS	1,19		
DURACION MEDIA VISITAS	0:00:51		
DURACION MEDIA PAGINAS	0:04:32		

2. Secciones (Nacional e Internacional)

	PAGINAS	%
HOME	2.316	17.64 %
RESTO	10.811	82.36 %

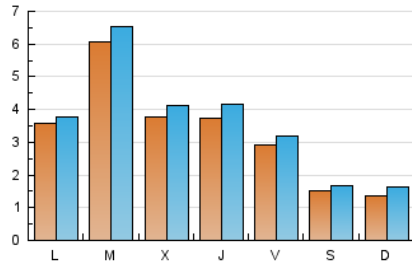
3. Por día del mes (Nacional e Internacional)

Día	N. únicos	Visitas	Páginas	Día	N. únicos	Visitas	Páginas	Día	N. únicos	Visitas	Páginas
1	303	315	376	11	254	291	364	21	50	55	67
2	518	571	664	12	386	414	491	22	776	803	897
3	413	470	570	13	283	317	389	23	936	999	1.105
4	586	650	779	14	101	110	128	24	363	389	452
5	382	419	515	15	153	170	202	25	442	501	575
6	117	127	151	16	183	192	210	26	203	227	272
7	226	286	478	17	487	515	583	27	83	88	100
8	266	291	339	18	206	222	257	28	170	196	265
9	859	930	1.030	19	191	207	260	29	285	311	412
10	243	273	337	20	117	141	178	30	534	582	681

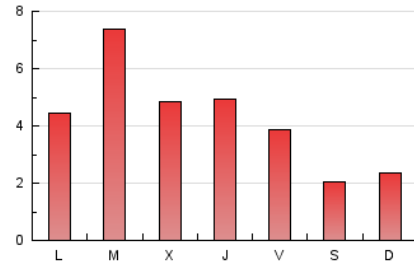
4. Gráficas (Nacional e Internacional)

4.1 Por día de la semana (promedio)

N. únicos / Visitas (x 100)



Páginas (x 100)

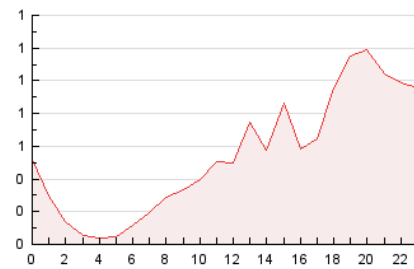


4.2 Por franja horaria (promedio)

Visitas (x 1000)

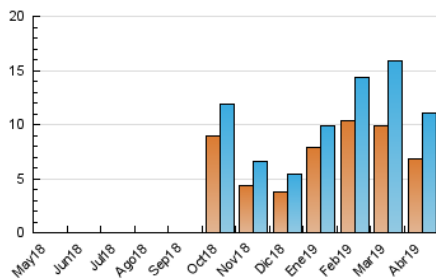


Páginas (x 1000)

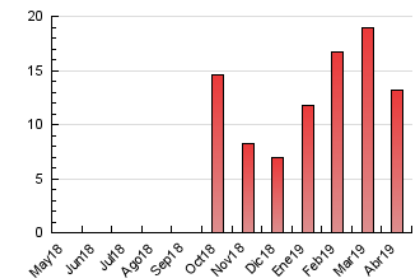


4.3 Por meses

N. únicos / Visitas (x 1000)



Páginas (x 1000)





INFORMACION Y CONTROL DE PUBLICACIONES, S.A.

Velázquez, 46, 1º Drcha - Tel. 91 435 00 32 Fax 91 435 96 05 - 28001 - MADRID
 Entença, 218 Entr. 7 - Tel 93 439 24 18 Fax 93 419 25 34 - 08029 - BARCELONA

Anexo - Tráfico Nacional

Título: ANDALUCIAINFORMACION.ES - RADIOLAISLA.COM

URL Primaria: https://radiolaisla.com/

Editor: Publicaciones del Sur, S.A.

Domicilio: De la Investigación, Parcela D-11

Ciudad: 11407 JEREZ DE LA FRONTERA

Teléfono: 956 30 25 11

Fax: 956 31 81 59

E-mail:

Clasificación: Noticias e Información

Sub-Clasificación: Noticias globales y actualidad

RADIO LA ISLA 107.4 FM

1. Cifras totales y promedios (Nacional)

MES - AÑO	NAVEGADORES UNICOS	VISITAS	PAGINAS
Abril - 2019	6.430	10.561	12.586
PROMEDIO DIARIO	321	352	420
PROMEDIO LUNES-VIERNES	390	424	497
PROMEDIO SABADO-DOMINGO	133	154	207
PAGINAS / VISITAS	1,19		
DURACION MEDIA VISITAS	0:00:52		
DURACION MEDIA PAGINAS	0:04:31		

2. Secciones (Nacional)

	PAGINAS	%
HOME	2.178	17.30 %
RESTO	10.408	82.70 %

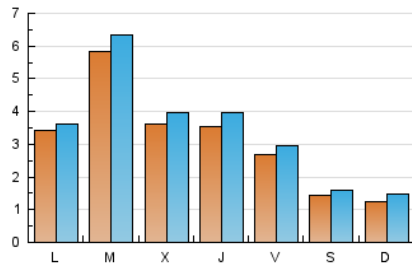
3. Por día del mes (Nacional)

Día	N. únicos	Visitas	Páginas	Día	N. únicos	Visitas	Páginas	Día	N. únicos	Visitas	Páginas
1	285	297	358	11	234	271	341	21	43	48	57
2	497	550	642	12	366	394	469	22	758	783	875
3	393	448	548	13	276	309	381	23	909	971	1.075
4	556	620	745	14	76	84	100	24	350	375	438
5	359	395	489	15	137	151	179	25	424	482	556
6	105	115	138	16	176	184	202	26	190	214	256
7	214	274	466	17	476	504	572	27	79	84	96
8	255	280	328	18	198	214	249	28	159	185	250
9	836	905	1.001	19	166	181	233	29	273	298	399
10	226	256	320	20	109	133	170	30	508	556	653

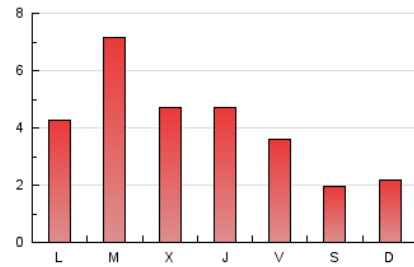
4. Gráficas (Nacional)

4.1 Por día de la semana (promedio)

N. únicos / Visitas (x 100)

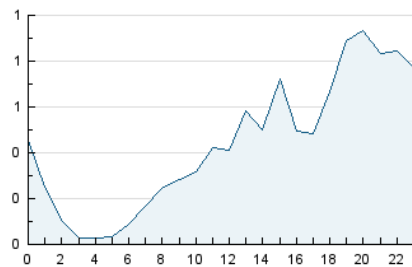


Páginas (x 100)

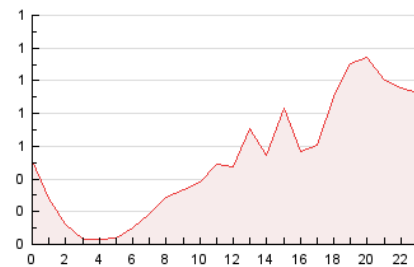


4.2 Por franja horaria (promedio)

Visitas (x 1000)

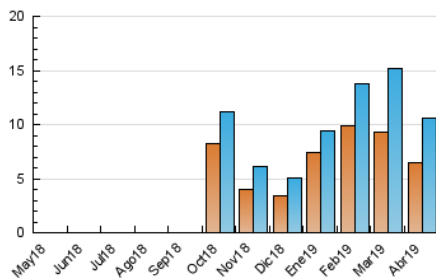


Páginas (x 1000)

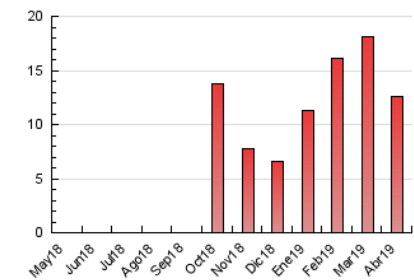


4.3 Por meses

N. únicos / Visitas (x 1000)



Páginas (x 1000)



5. Observaciones

Este Medio Electrónico de Comunicación ha sido medido por la herramienta Google Analytics de Google

6. Definiciones básicas (Para más información ver Normas Técnicas para el Control de los Medios Electrónicos de Comunicación)

Página Vista:

Conjunto de ficheros enviado a un usuario como resultado de una petición del mismo recibida por el servidor. Cuando la página está formada por varios marcos (frames), el conjunto de los mismos tendrá, a efectos de cómptuo, la consideración de una página unitaria.

Visita:

Una secuencia ininterrumpida de páginas servidas a un usuario válido. Si dicho usuario no realiza peticiones de páginas en un periodo de tiempo (30 min) la siguiente petición constituirá el inicio de una nueva visita.

Navegador Único:

Total de combinaciones únicas de una dirección IP y un identificador adicional. Los medios pueden utilizar cookies o el Identificador de Alta de registro.

Duración Página Vista:

Tiempo acumulado en segundos de todas las páginas vistas (en visitas de dos o más páginas vistas), dividido por el número total de páginas vistas.

Duración Visita:

Tiempo en segundos de todas las visitas de dos o más páginas vistas, dividido por el número total de visitas de dos o más páginas vistas.

Tráfico nacional:

Audiencia/difusión correspondiente a España medida en base a los datos de las direcciones IP registradas por el sistema de medición.

7. Opinión

De OJDinteractiva, la división de INFORMACIÓN Y CONTROL DE PUBLICACIONES S.A.:

Hemos examinado la información facilitada por el editor del medio electrónico para el periodo que comprende la presente certificación.

Nuestro examen se ha realizado de acuerdo con las normas y procedimientos establecidos en las Normas Técnicas para el Control de los Medios Electrónicos de Comunicación.

En nuestra opinión, la presente certificación presenta razonablemente la difusión/audiencia registrada por este canal.

ADVERTENCIA:

El trabajo de OJDinteractiva, la división de INFORMACIÓN Y CONTROL DE PUBLICACIONES S.A (INTROL) se limita a la realización de pruebas para la revisión de los datos de recuento suministrados por el editor con la finalidad de expresar una opinión sobre la razonabilidad de dichos datos de acuerdo con las Normas Técnicas para el control de los MEC.

Por tanto, INTROL no acepta responsabilidad alguna por las inexactitudes o errores que puedan existir en los datos de recuento. Tampoco acepta ninguna responsabilidad por la falsedad en los datos de recuento recibidos del editor, ni por otros datos de medición que no están incluidos en el análisis.

Mayo - 2019

OJDinteractiva