



INFORMACION Y CONTROL DE PUBLICACIONES, S.A.

Velázquez, 46, 1º Drcha - Tel. 91 435 00 32 Fax 91 435 96 05 - 28001 - MADRID
 Entença, 218 Entr. 7 - Tel 93 439 24 18 Fax 93 419 25 34 - 08029 - BARCELONA

Título: ANDALUCIAINFORMACION.ES - RADIOLAISLA.COM

URL Primaria: https://radiolaisla.com/

Editor: Publicaciones del Sur, S.A.

Domicilio: De la Investigación, Parcela D-11

Ciudad: 11407 JEREZ DE LA FRONTERA

Teléfono: 956 30 25 11

Fax: 956 31 81 59

E-mail:

Clasificación: Noticias e Información

Sub-Clasificación: Noticias globales y actualidad

RADIO LA ISLA 107.4 FM

1. Cifras totales y promedios (Nacional e Internacional)

MES - AÑO	NAVEGADORES UNICOS	VISITAS	PAGINAS
Marzo - 2019	9.897	15.923	18.944
PROMEDIO DIARIO	471	514	611
PROMEDIO LUNES-VIERNES	557	607	708
PROMEDIO SABADO-DOMINGO	288	317	408
PAGINAS / VISITAS	1,19		
DURACION MEDIA VISITAS	0:00:51		
DURACION MEDIA PAGINAS	0:04:27		

2. Secciones (Nacional e Internacional)

	PAGINAS	%
HOME	2.839	14.99 %
RESTO	16.105	85.01 %

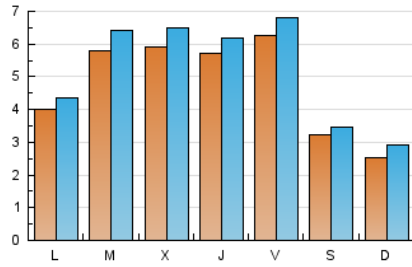
3. Por día del mes (Nacional e Internacional)

Día	N. únicos	Visitas	Páginas	Día	N. únicos	Visitas	Páginas	Día	N. únicos	Visitas	Páginas
1	370	407	485	11	393	410	512	21	910	996	1.179
2	179	191	216	12	687	745	872	22	1.549	1.690	1.898
3	207	228	334	13	611	662	781	23	686	734	811
4	634	686	767	14	557	597	682	24	363	418	627
5	401	428	505	15	439	465	556	25	281	310	373
6	251	281	336	16	305	325	364	26	971	1.097	1.253
7	250	270	315	17	281	331	550	27	904	1.006	1.154
8	430	461	546	18	299	331	435	28	572	603	684
9	213	220	250	19	261	291	358	29	338	373	439
10	217	244	328	20	595	642	732	30	232	254	295
								31	201	227	307

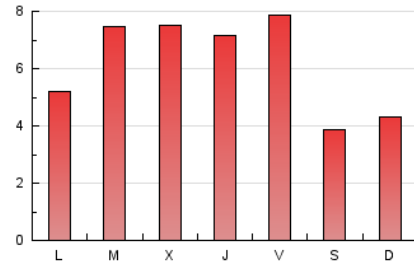
4. Gráficas (Nacional e Internacional)

4.1 Por día de la semana (promedio)

N. únicos / Visitas (x 100)



Páginas (x 100)

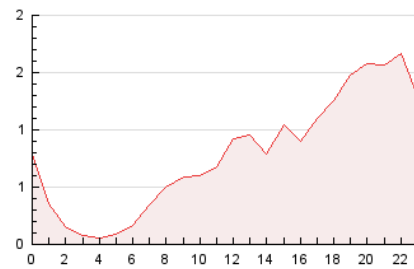


4.2 Por franja horaria (promedio)

Visitas (x 1000)

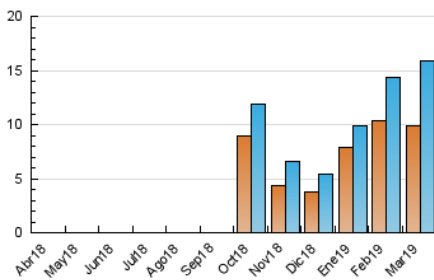


Páginas (x 1000)

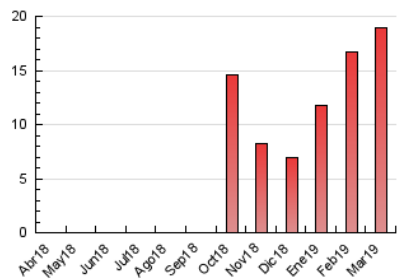


4.3 Por meses

N. únicos / Visitas (x 1000)



Páginas (x 1000)





INFORMACION Y CONTROL DE PUBLICACIONES, S.A.

Velázquez, 46, 1º Drcha - Tel. 91 435 00 32 Fax 91 435 96 05 - 28001 - MADRID
 Entença, 218 Entr. 7 - Tel 93 439 24 18 Fax 93 419 25 34 - 08029 - BARCELONA

Anexo - Tráfico Nacional

Título: ANDALUCIAINFORMACION.ES - RADIOLAISLA.COM

URL Primaria: https://radiolaaisla.com/

Editor: Publicaciones del Sur, S.A.

Domicilio: De la Investigación, Parcela D-11

Ciudad: 11407 JEREZ DE LA FRONTERA

Teléfono: 956 30 25 11

Fax: 956 31 81 59

E-mail:

Clasificación: Noticias e Información

Sub-Clasificación: Noticias globales y actualidad

RADIO LA ISLA 107.4 FM

1. Cifras totales y promedios (Nacional)

MES - AÑO	NAVEGADORES UNICOS	VISITAS	PAGINAS
Marzo - 2019	9.266	15.215	18.175
PROMEDIO DIARIO	448	491	586
PROMEDIO LUNES-VIERNES	530	579	677
PROMEDIO SABADO-DOMINGO	277	305	395
PAGINAS / VISITAS	1,19		
DURACION MEDIA VISITAS	0:00:52		
DURACION MEDIA PAGINAS	0:04:28		

2. Secciones (Nacional)

	PAGINAS	%
HOME	2.672	14.70 %
RESTO	15.503	85.30 %

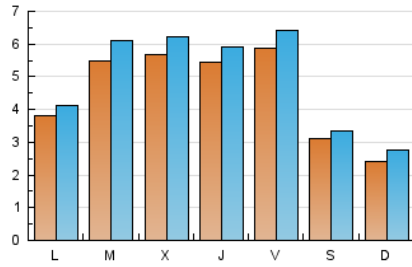
3. Por día del mes (Nacional)

Día	N. únicos	Visitas	Páginas	Día	N. únicos	Visitas	Páginas	Día	N. únicos	Visitas	Páginas
1	346	381	456	11	381	398	499	21	885	971	1.154
2	171	182	206	12	659	717	841	22	1.520	1.660	1.867
3	193	214	320	13	598	649	767	23	663	709	784
4	601	653	733	14	534	574	653	24	351	405	614
5	359	385	461	15	415	441	531	25	262	290	351
6	228	255	310	16	298	318	357	26	941	1.067	1.222
7	215	235	275	17	270	320	539	27	868	969	1.112
8	341	371	446	18	284	316	420	28	549	580	652
9	206	213	243	19	241	271	336	29	321	356	422
10	198	224	304	20	577	624	714	30	227	249	289
								31	193	218	297

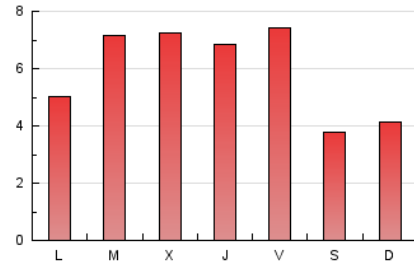
4. Gráficas (Nacional)

4.1 Por día de la semana (promedio)

N. únicos / Visitas (x 100)

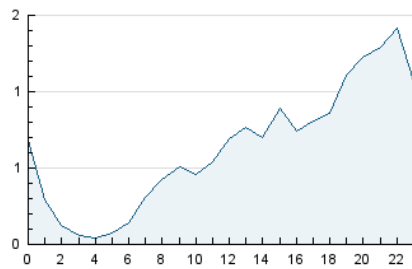


Páginas (x 100)

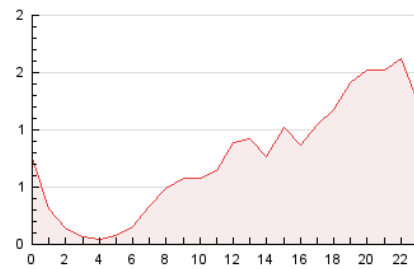


4.2 Por franja horaria (promedio)

Visitas (x 1000)

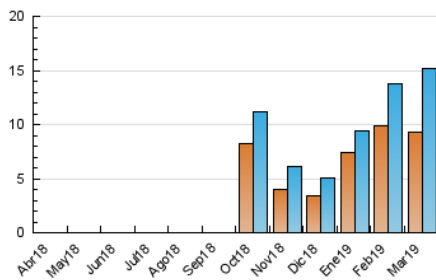


Páginas (x 1000)

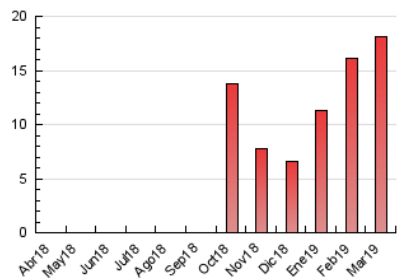


4.3 Por meses

N. únicos / Visitas (x 1000)



Páginas (x 1000)



5. Observaciones

Este Medio Electrónico de Comunicación ha sido medido por la herramienta Google Analytics de Google

6. Definiciones básicas (Para más información ver Normas Técnicas para el Control de los Medios Electrónicos de Comunicación)

Página Vista:

Conjunto de ficheros enviado a un usuario como resultado de una petición del mismo recibida por el servidor. Cuando la página está formada por varios marcos (frames), el conjunto de los mismos tendrá, a efectos de cómputo, la consideración de una página unitaria.

Visita:

Una secuencia ininterrumpida de páginas servidas a un usuario válido. Si dicho usuario no realiza peticiones de páginas en un periodo de tiempo (30 min) la siguiente petición constituirá el inicio de una nueva visita.

Navegador Único:

Total de combinaciones únicas de una dirección IP y un identificador adicional. Los medios pueden utilizar cookies o el Identificador de Alta de registro.

Duración Página Vista:

Tiempo acumulado en segundos de todas las páginas vistas (en visitas de dos o más páginas vistas), dividido por el número total de páginas vistas.

Duración Visita:

Tiempo en segundos de todas las visitas de dos o más páginas vistas, dividido por el número total de visitas de dos o más páginas vistas.

Tráfico nacional:

Audiencia/difusión correspondiente a España medida en base a los datos de las direcciones IP registradas por el sistema de medición.

7. Opinión

De OJDinteractiva, la división de INFORMACIÓN Y CONTROL DE PUBLICACIONES S.A.:

Hemos examinado la información facilitada por el editor del medio electrónico para el periodo que comprende la presente certificación.

Nuestro examen se ha realizado de acuerdo con las normas y procedimientos establecidos en las Normas Técnicas para el Control de los Medios Electrónicos de Comunicación.

En nuestra opinión, la presente certificación presenta razonablemente la difusión/audiencia registrada por este canal.

ADVERTENCIA:

El trabajo de OJDinteractiva, la división de INFORMACIÓN Y CONTROL DE PUBLICACIONES S.A (INTROL) se limita a la realización de pruebas para la revisión de los datos de recuento suministrados por el editor con la finalidad de expresar una opinión sobre la razonabilidad de dichos datos de acuerdo con las Normas Técnicas para el control de los MEC.

Por tanto, INTROL no acepta responsabilidad alguna por las inexactitudes o errores que puedan existir en los datos de recuento. Tampoco acepta ninguna responsabilidad por la falsedad en los datos de recuento recibidos del editor, ni por otros datos de medición que no están incluidos en el análisis.

Abril - 2019

OJDinteractiva