



## INFORMACION Y CONTROL DE PUBLICACIONES, S.A.

Velázquez, 46, 1º Drcha - Tel. 91 435 00 32 Fax 91 435 96 05 - 28001 - MADRID  
 Entença, 218 Entr. 7 - Tel 93 439 24 18 Fax 93 419 25 34 - 08029 - BARCELONA

**Título:** CATALUNYACUINA.COM  
**URL Primaria:** https://catalunyacuina.com/  
**Editor:** Catalunya Diari Digital, S.L.  
**Domicilio:** Travessera de Gràcia, 56 3r 1a  
**Ciudad:** 08006 BARCELONA  
**Teléfono:**  
**Fax:**  
**E-mail:**  
**Clasificación:** Hogar y Moda  
**Sub-Clasificación:** Gastronomía



### 1. Cifras totales y promedios (Nacional e Internacional)

MES - AÑO	NAVEGADORES UNICOS	VISITAS	PAGINAS
Junio - 2021	96.932	140.331	210.835
<b>PROMEDIO DIARIO</b>	<b>4.138</b>	<b>4.678</b>	<b>7.028</b>
<b>PROMEDIO LUNES-VIERNES</b>	3.919	4.387	6.693
<b>PROMEDIO SABADO-DOMINGO</b>	4.738	5.478	7.950
<b>PAGINAS / VISITAS</b>	1,50		
<b>DURACION MEDIA VISITAS</b>	0:01:31		
<b>DURACION MEDIA PAGINAS</b>	0:03:01		

### 2. Secciones (Nacional e Internacional)

	PAGINAS	%
<b>HOME</b>	5.316	2.52 %
<b>RESTO</b>	205.519	97.48 %

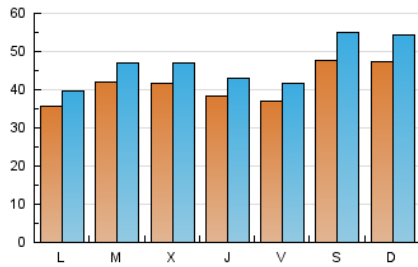
### 3. Por día del mes (Nacional e Internacional)

Día	N. únicos	Visitas	Páginas	Día	N. únicos	Visitas	Páginas	Día	N. únicos	Visitas	Páginas
1	5.097	5.582	8.715	11	3.571	4.011	5.983	21	4.208	4.679	7.248
2	4.046	4.493	7.153	12	4.502	5.217	7.393	22	5.236	6.001	9.361
3	3.934	4.426	6.894	13	4.242	4.873	7.098	23	6.225	7.358	10.600
4	3.851	4.338	6.663	14	3.488	3.857	5.762	24	3.990	4.511	6.540
5	5.093	5.917	8.380	15	3.842	4.241	6.460	25	3.531	3.969	6.108
6	5.052	5.837	8.568	16	3.789	4.190	6.656	26	4.245	4.872	7.013
7	3.584	3.968	5.949	17	3.918	4.373	6.897	27	4.107	4.730	7.145
8	3.667	4.113	6.315	18	3.883	4.315	6.955	28	2.992	3.323	5.239
9	3.585	3.948	5.899	19	5.190	6.036	8.847	29	3.207	3.545	5.187
10	3.465	3.828	5.749	20	5.475	6.341	9.152	30	3.116	3.439	4.906

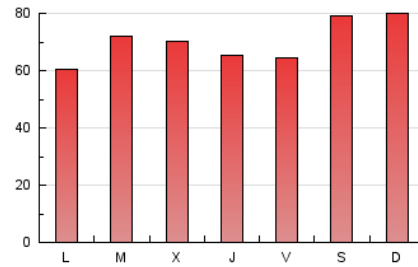
4. Gráficas (Nacional e Internacional)

4.1 Por día de la semana (promedio)

N. únicos / Visitas (x 100)

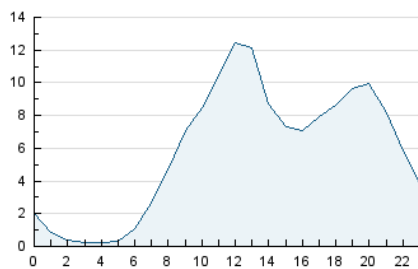


Páginas (x 100)

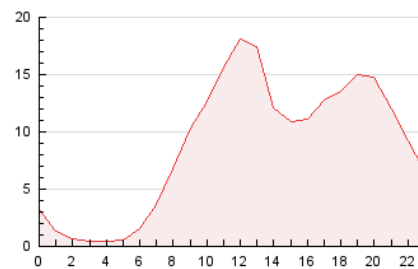


4.2 Por franja horaria (promedio)

Visitas (x 1000)

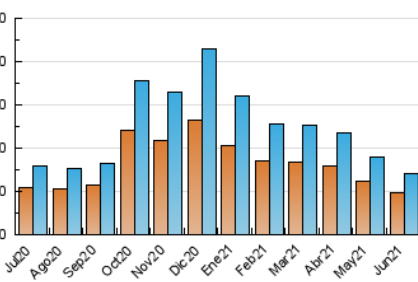


Páginas (x 1000)

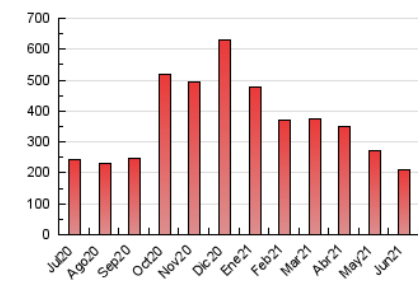


4.3 Por meses

N. únicos / Visitas (x 1000)



Páginas (x 1000)





## INFORMACION Y CONTROL DE PUBLICACIONES, S.A.

Velázquez, 46, 1º Drcha - Tel. 91 435 00 32 Fax 91 435 96 05 - 28001 - MADRID  
 Entença, 218 Entr. 7 - Tel 93 439 24 18 Fax 93 419 25 34 - 08029 - BARCELONA

### Anexo - Tráfico Nacional

**Título:** CATALUNYACUINA.COM  
**URL Primaria:** https://catalunyacuina.com/  
**Editor:** Catalunya Diari Digital, S.L.  
**Domicilio:** Travessera de Gràcia, 56 3r 1a  
**Ciudad:** 08006 BARCELONA  
**Teléfono:**  
**Fax:**  
**E-mail:**  
**Clasificación:** Hogar y Moda  
**Sub-Clasificación:** Gastronomía

la cuina sempre CatalunyaDiari

#### 1. Cifras totales y promedios (Nacional)

MES - AÑO	NAVEGADORES UNICOS	VISITAS	PAGINAS
Junio - 2021	92.748	133.873	201.249
<b>PROMEDIO DIARIO</b>	<b>3.950</b>	<b>4.462</b>	<b>6.708</b>
<b>PROMEDIO LUNES-VIERNES</b>	<b>3.742</b>	<b>4.186</b>	<b>6.384</b>
<b>PROMEDIO SABADO-DOMINGO</b>	<b>4.520</b>	<b>5.223</b>	<b>7.599</b>
<b>PAGINAS / VISITAS</b>	<b>1,50</b>		
<b>DURACION MEDIA VISITAS</b>	<b>0:01:31</b>		
<b>DURACION MEDIA PAGINAS</b>	<b>0:03:02</b>		

#### 2. Secciones (Nacional)

	PAGINAS	%
<b>HOME</b>	5.036	2.50 %
<b>RESTO</b>	196.213	97.50 %

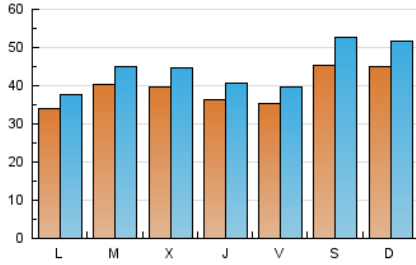
#### 3. Por día del mes (Nacional)

Día	N. únicos	Visitas	Páginas	Día	N. únicos	Visitas	Páginas	Día	N. únicos	Visitas	Páginas
1	4.911	5.370	8.352	11	3.422	3.836	5.672	21	4.021	4.474	6.910
2	3.889	4.320	6.885	12	4.300	4.973	7.026	22	5.036	5.769	8.992
3	3.753	4.223	6.507	13	4.042	4.642	6.784	23	5.895	6.974	9.999
4	3.679	4.135	6.385	14	3.325	3.676	5.517	24	3.738	4.221	6.113
5	4.877	5.673	8.045	15	3.663	4.048	6.145	25	3.360	3.777	5.858
6	4.816	5.557	8.183	16	3.639	4.026	6.433	26	4.046	4.650	6.703
7	3.429	3.798	5.718	17	3.780	4.216	6.676	27	3.894	4.473	6.833
8	3.497	3.918	6.030	18	3.689	4.097	6.616	28	2.832	3.140	4.906
9	3.423	3.772	5.635	19	4.957	5.768	8.466	29	3.063	3.371	4.910
10	3.317	3.659	5.516	20	5.226	6.045	8.754	30	2.967	3.272	4.680

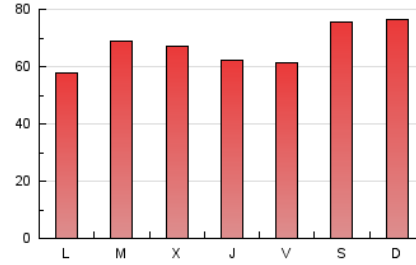
### 4. Gráficas (Nacional)

#### 4.1 Por día de la semana (promedio)

N. únicos / Visitas (x 100)

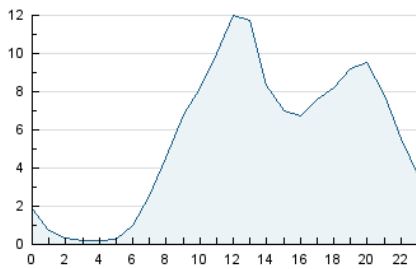


Páginas (x 100)

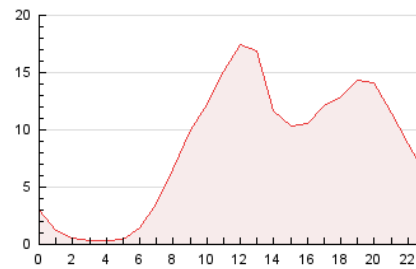


#### 4.2 Por franja horaria (promedio)

Visitas (x 1000)

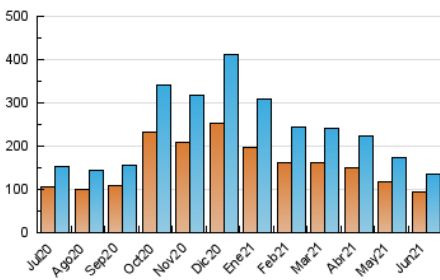


Páginas (x 1000)

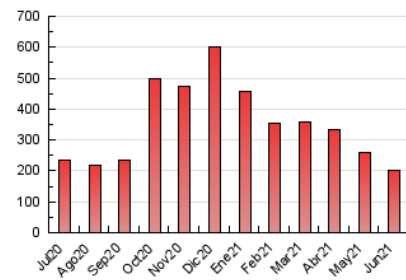


#### 4.3 Por meses

N. únicos / Visitas (x 1000)



Páginas (x 1000)



## 5. Observaciones

Este Medio Electrónico de Comunicación ha sido medido por la herramienta Google Analytics de Google

## 6. Definiciones básicas (Para más información ver Normas Técnicas para el Control de los Medios Electrónicos de Comunicación)

### Página Vista:

Conjunto de ficheros enviado a un usuario como resultado de una petición del mismo recibida por el servidor. Cuando la página está formada por varios marcos (frames), el conjunto de los mismos tendrá, a efectos de cómputo, la consideración de una página unitaria.

### Visita:

Una secuencia ininterrumpida de páginas servidas a un usuario válido. Si dicho usuario no realiza peticiones de páginas en un periodo de tiempo (30 min) la siguiente petición constituirá el inicio de una nueva visita.

### Navegador Único:

Total de combinaciones únicas de una dirección IP y un identificador adicional. Los medios pueden utilizar cookies o el Identificador de Alta de registro.

### Duración Página Vista:

Tiempo acumulado en segundos de todas las páginas vistas (en visitas de dos o más páginas vistas), dividido por el número total de páginas vistas.

### Duración Visita:

Tiempo en segundos de todas las visitas de dos o más páginas vistas, dividido por el número total de visitas de dos o más páginas vistas.

### Tráfico nacional:

Audiencia/difusión correspondiente a España medida en base a los datos de las direcciones IP registradas por el sistema de medición.

## 7. Opinión

De OJDinteractiva, la división de INFORMACIÓN Y CONTROL DE PUBLICACIONES S.A.:

Hemos examinado la información facilitada por el editor del medio electrónico para el periodo que comprende la presente certificación.

Nuestro examen se ha realizado de acuerdo con las normas y procedimientos establecidos en las Normas Técnicas para el Control de los Medios Electrónicos de Comunicación.

En nuestra opinión, la presente acta presenta razonablemente la difusión/audiencia registrada por este medio electrónico.

### ADVERTENCIA:

El trabajo de OJDinteractiva, la división de INFORMACIÓN Y CONTROL DE PUBLICACIONES S.A (INTROL) se limita a la realización de pruebas para la revisión de los datos de recuento suministrados por el editor con la finalidad de expresar una opinión sobre la razonabilidad de dichos datos de acuerdo con las Normas Técnicas para el control de los MEC.

Por tanto, INTROL no acepta responsabilidad alguna por las inexactitudes o errores que puedan existir en los datos de recuento. Tampoco acepta ninguna responsabilidad por la falsedad en los datos de recuento recibidos del editor, ni por otros datos de medición que no están incluidos en el análisis.

Julio - 2021

OJDinteractiva