



INFORMACION Y CONTROL DE PUBLICACIONES, S.A.

Velázquez, 46, 1º Drcha - Tel. 91 435 00 32 Fax 91 435 96 05 - 28001 - MADRID
 Entença, 218 Entr. 7 - Tel 93 439 24 18 Fax 93 419 25 34 - 08029 - BARCELONA

Título: CATALUNYADIARI.COM - CATALUNYACUINA.COM

URL Primaria: https://catalunyacuina.com/

Editor: Edicions Digitals del Camp, S.L.

Domicilio: Raval Santa Anna 42, Entresòl

Ciudad: 43201 REUS

Teléfono: 977 317 200

Fax:

E-mail:

Clasificación: Noticias e Información

Sub-Clasificación: Noticias globales y actualidad



1. Cifras totales y promedios (Nacional e Internacional)

MES - AÑO	NAVEGADORES UNICOS	VISITAS	PAGINAS
Febrero - 2019	87.236	123.201	188.469
PROMEDIO DIARIO	3.936	4.400	6.731
PROMEDIO LUNES-VIERNES	3.467	3.834	5.894
PROMEDIO SABADO-DOMINGO	5.108	5.814	8.824
PAGINAS / VISITAS	1,53		
DURACION MEDIA VISITAS	0:01:16		
DURACION MEDIA PAGINAS	0:02:24		

2. Secciones (Nacional e Internacional)

	PAGINAS	%
HOME	3.369	1.79 %
RESTO	185.100	98.21 %

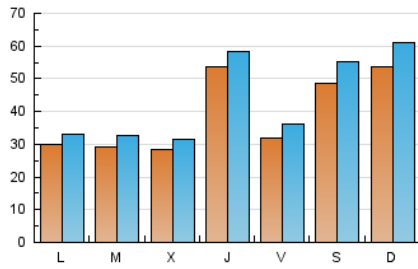
3. Por día del mes (Nacional e Internacional)

Día	N. únicos	Visitas	Páginas	Día	N. únicos	Visitas	Páginas	Día	N. únicos	Visitas	Páginas
1	3.151	3.578	5.564	11	2.725	3.021	4.428	21	7.894	8.638	15.893
2	4.606	5.352	7.754	12	2.639	2.945	4.122	22	3.447	3.840	5.939
3	9.283	10.333	16.544	13	2.687	2.986	4.237	23	6.507	7.276	12.444
4	3.482	3.835	6.055	14	3.737	4.064	5.474	24	4.556	5.105	7.750
5	3.224	3.596	5.649	15	2.996	3.366	4.904	25	3.050	3.355	4.887
6	2.909	3.228	4.885	16	4.009	4.600	6.400	26	2.933	3.279	4.779
7	5.059	5.461	8.256	17	3.678	4.314	6.057	27	2.661	2.936	4.442
8	3.208	3.622	5.258	18	2.768	3.049	4.550	28	4.779	5.229	9.148
9	4.270	4.926	7.022	19	2.871	3.218	4.511				
10	3.954	4.608	6.619	20	3.128	3.441	4.898				

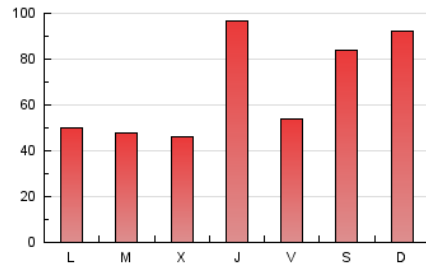
4. Gráficas (Nacional e Internacional)

4.1 Por día de la semana (promedio)

N. únicos / Visitas (x 100)

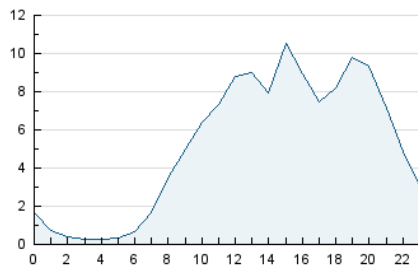


Páginas (x 100)

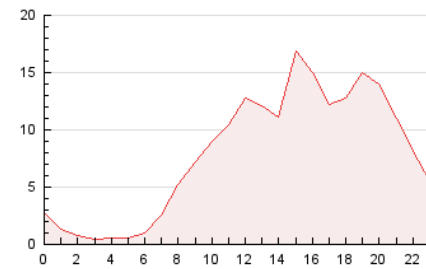


4.2 Por franja horaria (promedio)

Visitas (x 1000)

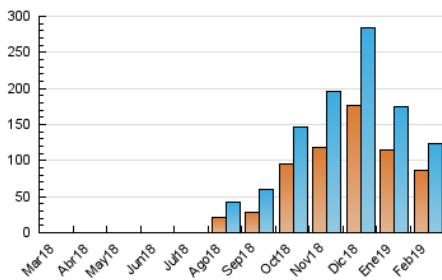


Páginas (x 1000)

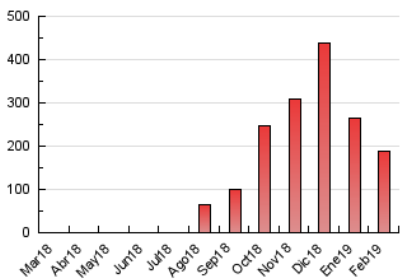


4.3 Por meses

N. únicos / Visitas (x 1000)



Páginas (x 1000)





INFORMACION Y CONTROL DE PUBLICACIONES, S.A.

Velázquez, 46, 1º Drcha - Tel. 91 435 00 32 Fax 91 435 96 05 - 28001 - MADRID
 Entença, 218 Entr. 7 - Tel 93 439 24 18 Fax 93 419 25 34 - 08029 - BARCELONA

Anexo - Tráfico Nacional

Título: CATALUNYADIARI.COM - CATALUNYACUINA.COM

URL Primaria: https://catalunyacuina.com/

Editor: Edicions Digitals del Camp, S.L.

Domicilio: Raval Santa Anna 42, Entresòl

Ciudad: 43201 REUS

Teléfono: 977 317 200

Fax:

E-mail:

Clasificación: Noticias e Información

Sub-Clasificación: Noticias globales y actualidad



1. Cifras totales y promedios (Nacional)

MES - AÑO	NAVEGADORES UNICOS	VISITAS	PAGINAS
Febrero - 2019	81.472	115.946	178.800
PROMEDIO DIARIO	3.704	4.141	6.386
PROMEDIO LUNES-VIERNES	3.248	3.595	5.579
PROMEDIO SABADO-DOMINGO	4.844	5.507	8.402
PAGINAS / VISITAS	1,54		
DURACION MEDIA VISITAS	0:01:18		
DURACION MEDIA PAGINAS	0:02:24		

2. Secciones (Nacional)

	PAGINAS	%
HOME	2.984	1.67 %
RESTO	175.816	98.33 %

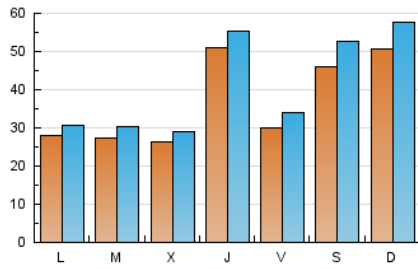
3. Por día del mes (Nacional)

Día	N. únicos	Visitas	Páginas	Día	N. únicos	Visitas	Páginas	Día	N. únicos	Visitas	Páginas
1	2.982	3.389	5.306	11	2.546	2.818	4.179	21	7.519	8.223	15.263
2	4.373	5.080	7.332	12	2.477	2.766	3.855	22	3.256	3.634	5.672
3	8.911	9.905	15.979	13	2.480	2.757	3.967	23	6.203	6.923	11.938
4	3.238	3.571	5.699	14	3.500	3.802	5.178	24	4.227	4.735	7.249
5	3.046	3.403	5.420	15	2.844	3.193	4.635	25	2.784	3.067	4.522
6	2.703	3.009	4.589	16	3.795	4.354	6.096	26	2.670	2.991	4.388
7	4.791	5.174	7.839	17	3.471	4.074	5.670	27	2.478	2.739	4.196
8	2.949	3.341	4.901	18	2.605	2.868	4.305	28	4.550	4.985	8.837
9	4.050	4.659	6.671	19	2.705	3.031	4.288				
10	3.722	4.325	6.281	20	2.838	3.130	4.545				

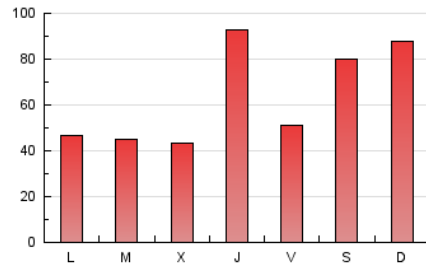
4. Gráficas (Nacional)

4.1 Por día de la semana (promedio)

N. únicos / Visitas (x 100)

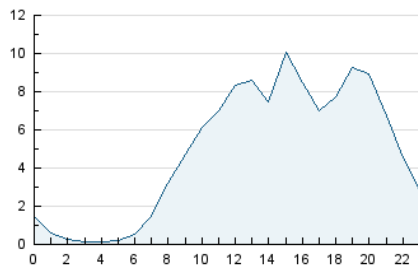


Páginas (x 100)

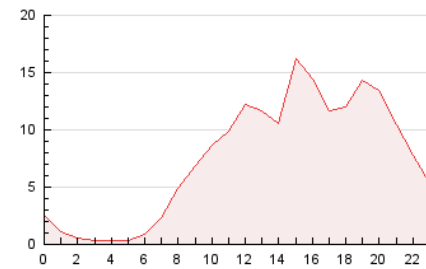


4.2 Por franja horaria (promedio)

Visitas (x 1000)

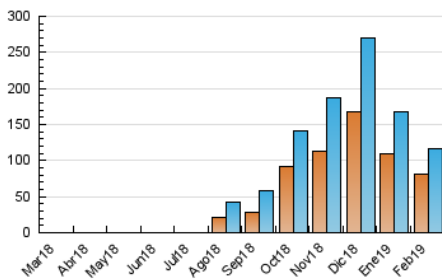


Páginas (x 1000)

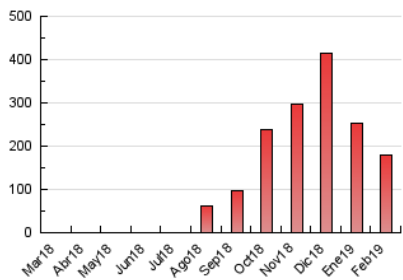


4.3 Por meses

N. únicos / Visitas (x 1000)



Páginas (x 1000)



5. Observaciones

Este Medio Electrónico de Comunicación ha sido medido por la herramienta Google Analytics de Google

6. Definiciones básicas (Para más información ver Normas Técnicas para el Control de los Medios Electrónicos de Comunicación)

Página Vista:

Conjunto de ficheros enviado a un usuario como resultado de una petición del mismo recibida por el servidor. Cuando la página está formada por varios marcos (frames), el conjunto de los mismos tendrá, a efectos de cómptuo, la consideración de una página unitaria.

Visita:

Una secuencia ininterrumpida de páginas servidas a un usuario válido. Si dicho usuario no realiza peticiones de páginas en un periodo de tiempo (30 min) la siguiente petición constituirá el inicio de una nueva visita.

Navegador Único:

Total de combinaciones únicas de una dirección IP y un identificador adicional. Los medios pueden utilizar cookies o el Identificador de Alta de registro.

Duración Página Vista:

Tiempo acumulado en segundos de todas las páginas vistas (en visitas de dos o más páginas vistas), dividido por el número total de páginas vistas.

Duración Visita:

Tiempo en segundos de todas las visitas de dos o más páginas vistas, dividido por el número total de visitas de dos o más páginas vistas.

Tráfico nacional:

Audiencia/difusión correspondiente a España medida en base a los datos de las direcciones IP registradas por el sistema de medición.

7. Opinión

De OJDinteractiva, la división de INFORMACIÓN Y CONTROL DE PUBLICACIONES S.A.:

Hemos examinado la información facilitada por el editor del medio electrónico para el periodo que comprende la presente certificación.

Nuestro examen se ha realizado de acuerdo con las normas y procedimientos establecidos en las Normas Técnicas para el Control de los Medios Electrónicos de Comunicación.

En nuestra opinión, la presente certificación presenta razonablemente la difusión/audiencia registrada por este canal.

ADVERTENCIA:

El trabajo de OJDinteractiva, la división de INFORMACIÓN Y CONTROL DE PUBLICACIONES S.A (INTROL) se limita a la realización de pruebas para la revisión de los datos de recuento suministrados por el editor con la finalidad de expresar una opinión sobre la razonabilidad de dichos datos de acuerdo con las Normas Técnicas para el control de los MEC.

Por tanto, INTROL no acepta responsabilidad alguna por las inexactitudes o errores que puedan existir en los datos de recuento. Tampoco acepta ninguna responsabilidad por la falsedad en los datos de recuento recibidos del editor, ni por otros datos de medición que no están incluidos en el análisis.

Marzo - 2019

OJDinteractiva