



## INFORMACION Y CONTROL DE PUBLICACIONES, S.A.

Velázquez, 46, 1º Drcha - Tel. 91 435 00 32 Fax 91 435 96 05 - 28001 - MADRID  
 Entença, 218 Entr. 7 - Tel 93 439 24 18 Fax 93 419 25 34 - 08029 - BARCELONA

**Título:** DIARIMILLARS.ES  
**URL Primaria:** https://diarimillars.es  
**Editor:** Comunicaciones La Plana. S.L.U.  
**Domicilio:** Nueve de Octubre, 97 Entresuelo  
**Ciudad:** 12550 Almassora (Castellón)  
**Teléfono:** -  
**Fax:** -  
**E-mail:**  
**Clasificación:** Noticias e Información  
**Sub-Clasificación:** Noticias globales y actualidad



### 1. Cifras totales y promedios (Nacional e Internacional)

MES - AÑO	NAVEGADORES UNICOS	VISITAS	PAGINAS
Junio - 2020	4.777	5.989	7.083
<b>PROMEDIO DIARIO</b>	<b>190</b>	<b>200</b>	<b>236</b>
<b>PROMEDIO LUNES-VIERNES</b>	189	199	231
<b>PROMEDIO SABADO-DOMINGO</b>	196	202	250
<b>PAGINAS / VISITAS</b>	1,18		
<b>DURACION MEDIA VISITAS</b>	0:00:22		
<b>DURACION MEDIA PAGINAS</b>	0:02:00		

### 2. Secciones (Nacional e Internacional)

	PAGINAS	%
<b>HOME</b>	267	3.77 %
<b>RESTO</b>	6.816	96.23 %

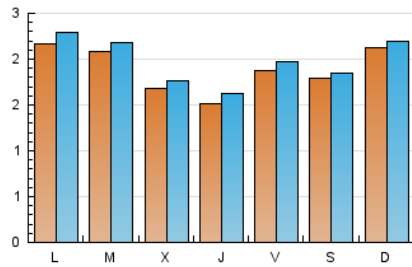
### 3. Por día del mes (Nacional e Internacional)

Día	N. únicos	Visitas	Páginas	Día	N. únicos	Visitas	Páginas	Día	N. únicos	Visitas	Páginas
1	411	434	468	11	132	142	181	21	225	231	267
2	318	330	365	12	169	179	210	22	148	154	171
3	221	232	269	13	111	119	134	23	137	147	165
4	206	227	267	14	129	133	164	24	79	81	85
5	176	184	204	15	164	179	237	25	67	67	77
6	157	163	182	16	205	216	259	26	238	247	328
7	259	272	295	17	232	245	285	27	281	286	481
8	197	205	219	18	202	211	245	28	235	241	288
9	169	179	209	19	165	177	207	29	164	174	205
10	140	145	167	20	167	172	190	30	209	217	259

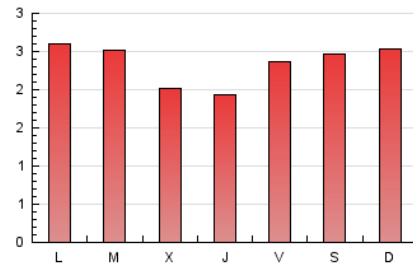
4. Gráficas (Nacional e Internacional)

4.1 Por día de la semana (promedio)

N. únicos / Visitas (x 100)



Páginas (x 100)



4.2 Por franja horaria (promedio)

Visitas (x 1000)

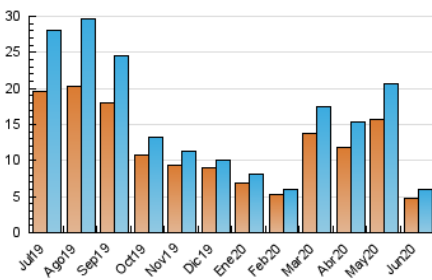


Páginas (x 1000)

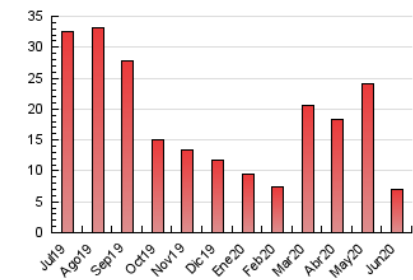


4.3 Por meses

N. únicos / Visitas (x 1000)



Páginas (x 1000)





## INFORMACION Y CONTROL DE PUBLICACIONES, S.A.

Velázquez, 46, 1º Drcha - Tel. 91 435 00 32 Fax 91 435 96 05 - 28001 - MADRID  
 Entença, 218 Entr. 7 - Tel 93 439 24 18 Fax 93 419 25 34 - 08029 - BARCELONA

### Anexo - Tráfico Nacional

**Título:** DIARIMILLARS.ES  
**URL Primaria:** https://diarimillars.es  
**Editor:** Comunicaciones La Plana. S.L.U.  
**Domicilio:** Nueve de Octubre, 97 Entresuelo  
**Ciudad:** 12550 Almassora (Castellón)  
**Teléfono:** -  
**Fax:** -  
**E-mail:**  
**Clasificación:** Noticias e Información  
**Sub-Clasificación:** Noticias globales y actualidad



#### 1. Cifras totales y promedios (Nacional)

MES - AÑO	NAVEGADORES UNICOS	VISITAS	PAGINAS
Junio - 2020	4.003	5.206	6.263
<b>PROMEDIO DIARIO</b>	<b>164</b>	<b>174</b>	<b>209</b>
<b>PROMEDIO LUNES-VIERNES</b>	<b>164</b>	<b>174</b>	<b>205</b>
<b>PROMEDIO SABADO-DOMINGO</b>	<b>166</b>	<b>172</b>	<b>220</b>
<b>PAGINAS / VISITAS</b>	<b>1,20</b>		
<b>DURACION MEDIA VISITAS</b>	<b>0:00:25</b>		
<b>DURACION MEDIA PAGINAS</b>	<b>0:02:03</b>		

#### 2. Secciones (Nacional)

	PAGINAS	%
<b>HOME</b>	245	3.91 %
<b>RESTO</b>	6.018	96.09 %

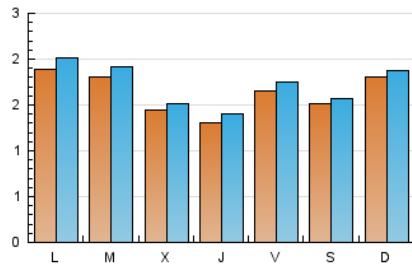
#### 3. Por día del mes (Nacional)

Día	N. únicos	Visitas	Páginas	Día	N. únicos	Visitas	Páginas	Día	N. únicos	Visitas	Páginas
1	378	400	434	11	111	121	155	21	181	187	219
2	290	302	337	12	148	158	189	22	112	118	135
3	192	203	239	13	94	102	117	23	111	121	138
4	180	200	223	14	103	107	138	24	57	59	63
5	147	155	176	15	138	153	210	25	56	56	65
6	134	140	159	16	182	193	236	26	226	235	316
7	221	234	257	17	209	222	262	27	246	251	444
8	166	174	188	18	175	184	218	28	216	222	269
9	140	150	179	19	138	150	176	29	150	160	191
10	116	121	143	20	131	136	153	30	184	192	234

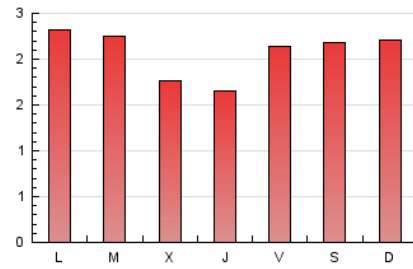
4. Gráficas (Nacional)

4.1 Por día de la semana (promedio)

N. únicos / Visitas (x 100)



Páginas (x 100)



4.2 Por franja horaria (promedio)

Visitas (x 1000)

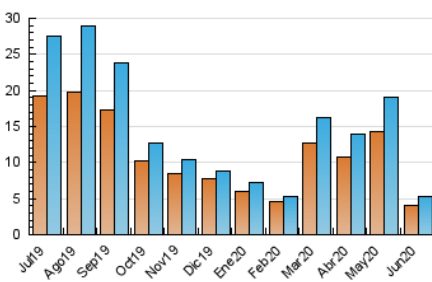


Páginas (x 1000)

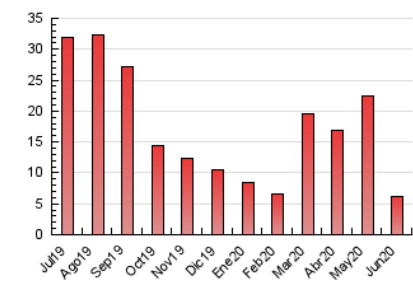


4.3 Por meses

N. únicos / Visitas (x 1000)



Páginas (x 1000)



## 5. Observaciones

Este Medio Electrónico de Comunicación ha sido medido por la herramienta Google Analytics de Google

## 6. Definiciones básicas (Para más información ver Normas Técnicas para el Control de los Medios Electrónicos de Comunicación)

### Página Vista:

Conjunto de ficheros enviado a un usuario como resultado de una petición del mismo recibida por el servidor. Cuando la página está formada por varios marcos (frames), el conjunto de los mismos tendrá, a efectos de cómputo, la consideración de una página unitaria.

### Visita:

Una secuencia ininterrumpida de páginas servidas a un usuario válido. Si dicho usuario no realiza peticiones de páginas en un periodo de tiempo (30 min) la siguiente petición constituirá el inicio de una nueva visita.

### Navegador Único:

Total de combinaciones únicas de una dirección IP y un identificador adicional. Los medios pueden utilizar cookies o el Identificador de Alta de registro.

### Duración Página Vista:

Tiempo acumulado en segundos de todas las páginas vistas (en visitas de dos o más páginas vistas), dividido por el número total de páginas vistas.

### Duración Visita:

Tiempo en segundos de todas las visitas de dos o más páginas vistas, dividido por el número total de visitas de dos o más páginas vistas.

### Tráfico nacional:

Audiencia/difusión correspondiente a España medida en base a los datos de las direcciones IP registradas por el sistema de medición.

## 7. Opinión

De OJDinteractiva, la división de INFORMACIÓN Y CONTROL DE PUBLICACIONES S.A.:

Hemos examinado la información facilitada por el editor del medio electrónico para el periodo que comprende la presente certificación.

Nuestro examen se ha realizado de acuerdo con las normas y procedimientos establecidos en las Normas Técnicas para el Control de los Medios Electrónicos de Comunicación.

En nuestra opinión, la presente acta presenta razonablemente la difusión/audiencia registrada por este medio electrónico.

### ADVERTENCIA:

El trabajo de OJDinteractiva, la división de INFORMACIÓN Y CONTROL DE PUBLICACIONES S.A (INTROL) se limita a la realización de pruebas para la revisión de los datos de recuento suministrados por el editor con la finalidad de expresar una opinión sobre la razonabilidad de dichos datos de acuerdo con las Normas Técnicas para el control de los MEC.

Por tanto, INTROL no acepta responsabilidad alguna por las inexactitudes o errores que puedan existir en los datos de recuento. Tampoco acepta ninguna responsabilidad por la falsedad en los datos de recuento recibidos del editor, ni por otros datos de medición que no están incluidos en el análisis.

Julio - 2020

OJDinteractiva