



## INFORMACION Y CONTROL DE PUBLICACIONES, S.A.

Velázquez, 46, 1º Drcha - Tel. 91 435 00 32 Fax 91 435 96 05 - 28001 - MADRID  
Av. Diagonal 497, 5a planta - Tel 93 439 24 18 Fax 93 419 25 34 - 08029 - BARCELONA

**Título:** ELBALCONDEMATEO.ES  
**URL Primaria:** https://www.elbalcondemateo.es  
**Editor:** María Matute Antón  
**Domicilio:** Dinamarca, 1º 4ª C  
**Ciudad:** 26007 LOGROÑO  
**Teléfono:**  
**Fax:**  
**E-mail:**  
**Clasificación:** Noticias e Información  
**Sub-Clasificación:** Noticias de interés especial



### 1. Cifras totales y promedios (Nacional e Internacional)

MES - AÑO	NAVEGADORES UNICOS	VISITAS	PAGINAS
Agosto - 2022	55.688	73.290	132.886
<b>PROMEDIO DIARIO</b>	<b>2.189</b>	<b>2.364</b>	<b>4.287</b>
<b>PROMEDIO LUNES-VIERNES</b>	2.222	2.399	4.298
<b>PROMEDIO SABADO-DOMINGO</b>	2.095	2.263	4.255
<b>PAGINAS / VISITAS</b>	1,81		
<b>DURACION MEDIA VISITAS</b>	0:01:14		
<b>DURACION MEDIA PAGINAS</b>	0:01:32		

### 2. Secciones (Nacional e Internacional)

	PAGINAS	%
<b>HOME</b>	7.466	5.62 %
<b>RESTO</b>	125.420	94.38 %

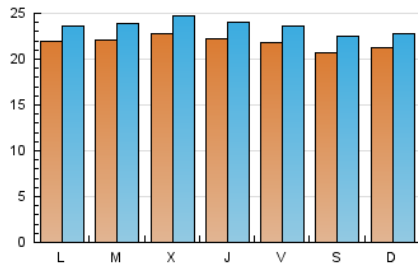
### 3. Por día del mes (Nacional e Internacional)

Día	N. únicos	Visitas	Páginas	Día	N. únicos	Visitas	Páginas	Día	N. únicos	Visitas	Páginas
1	1.848	1.987	3.676	11	2.275	2.429	4.500	21	2.225	2.441	4.545
2	1.684	1.781	3.584	12	2.389	2.566	4.520	22	2.289	2.479	4.294
3	1.772	1.920	3.655	13	2.177	2.352	4.480	23	2.232	2.440	4.158
4	1.666	1.768	3.232	14	2.310	2.482	4.833	24	2.452	2.656	4.446
5	1.768	1.887	3.520	15	2.155	2.324	4.355	25	2.655	2.925	5.197
6	1.731	1.870	3.726	16	1.956	2.107	3.700	26	2.184	2.380	4.387
7	1.763	1.880	3.677	17	2.127	2.316	4.283	27	2.169	2.328	4.034
8	2.305	2.463	4.396	18	2.281	2.489	4.502	28	2.176	2.315	4.017
9	2.557	2.746	4.810	19	2.408	2.628	4.889	29	2.406	2.546	4.464
10	2.481	2.665	4.694	20	2.205	2.438	4.725	30	2.617	2.861	4.780
								31	2.588	2.821	4.807

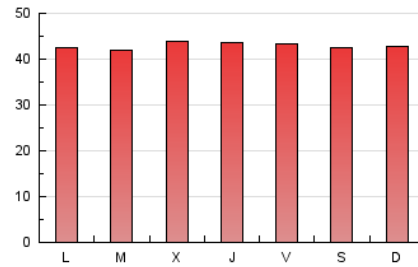
#### 4. Gráficas (Nacional e Internacional)

##### 4.1 Por día de la semana (promedio)

N. únicos / Visitas (x 100)



Páginas (x 100)

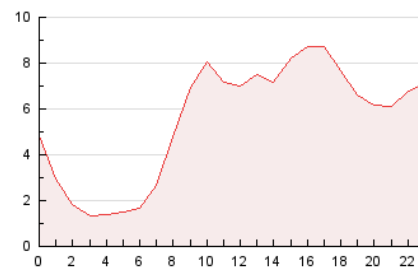


##### 4.2 Por franja horaria (promedio)

Visitas\_\_ (x 1000)

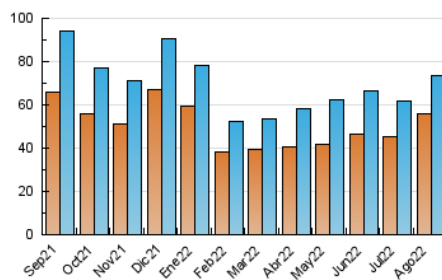


Páginas (x 1000)

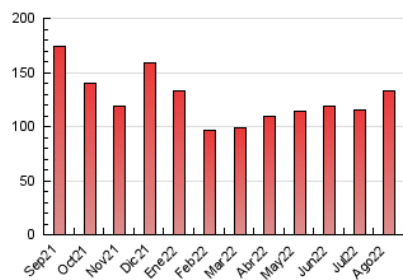


##### 4.3 Por meses

N. únicos / Visitas (x 1000)



Páginas (x 1000)





## INFORMACION Y CONTROL DE PUBLICACIONES, S.A.

Velázquez, 46, 1º Drcha - Tel. 91 435 00 32 Fax 91 435 96 05 - 28001 - MADRID  
Av. Diagonal 497, 5a planta - Tel 93 439 24 18 Fax 93 419 25 34 - 08029 - BARCELONA

### Anexo - Tráfico Nacional

**Título:** ELBALCONDEMATEO.ES  
**URL Primaria:** https://www.elbalcondemateo.es  
**Editor:** María Matute Antón  
**Domicilio:** Dinamarca, 1º 4ª C  
**Ciudad:** 26007 LOGROÑO  
**Teléfono:**  
**Fax:**  
**E-mail:**  
**Clasificación:** Noticias e Información  
**Sub-Clasificación:** Noticias de interés especial



#### 1. Cifras totales y promedios (Nacional)

MES - AÑO	NAVEGADORES UNICOS	VISITAS	PAGINAS
Agosto - 2022	41.532	58.422	113.589
<b>PROMEDIO DIARIO</b>	<b>1.723</b>	<b>1.885</b>	<b>3.664</b>
<b>PROMEDIO LUNES-VIERNES</b>	<b>1.737</b>	<b>1.900</b>	<b>3.652</b>
<b>PROMEDIO SABADO-DOMINGO</b>	<b>1.683</b>	<b>1.841</b>	<b>3.700</b>
<b>PAGINAS / VISITAS</b>	<b>1,94</b>		
<b>DURACION MEDIA VISITAS</b>	<b>0:01:29</b>		
<b>DURACION MEDIA PAGINAS</b>	<b>0:01:34</b>		

#### 2. Secciones (Nacional)

	PAGINAS	%
<b>HOME</b>	7.356	6.48 %
<b>RESTO</b>	106.233	93.52 %

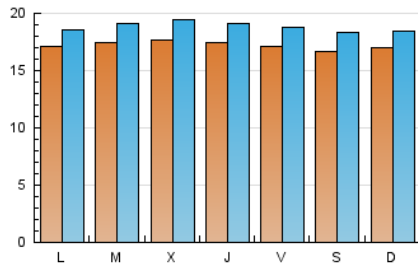
#### 3. Por día del mes (Nacional)

Día	N. únicos	Visitas	Páginas	Día	N. únicos	Visitas	Páginas	Día	N. únicos	Visitas	Páginas
1	1.554	1.680	3.283	11	1.823	1.963	3.887	21	1.806	2.013	4.017
2	1.397	1.483	3.176	12	1.925	2.091	3.896	22	1.729	1.894	3.530
3	1.337	1.475	3.057	13	1.804	1.969	3.969	23	1.747	1.940	3.509
4	1.196	1.283	2.608	14	1.931	2.094	4.308	24	1.748	1.934	3.518
5	1.315	1.412	2.907	15	1.675	1.833	3.729	25	2.132	2.376	4.510
6	1.350	1.482	3.194	16	1.401	1.537	2.939	26	1.680	1.862	3.731
7	1.419	1.528	3.214	17	1.662	1.844	3.681	27	1.716	1.859	3.431
8	1.881	2.027	3.834	18	1.822	2.013	3.865	28	1.637	1.758	3.289
9	2.176	2.355	4.302	19	1.929	2.137	4.250	29	1.713	1.841	3.552
10	2.065	2.238	4.144	20	1.799	2.028	4.179	30	2.030	2.245	4.015
								31	2.005	2.228	4.065

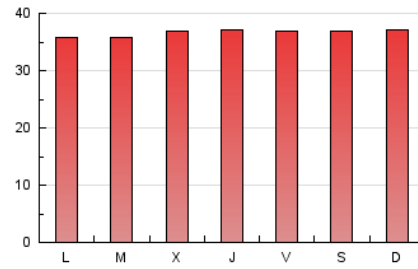
#### 4. Gráficas (Nacional)

##### 4.1 Por día de la semana (promedio)

N. únicos / Visitas (x 100)

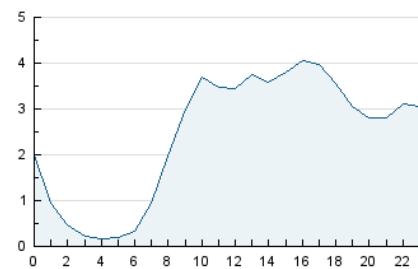


Páginas (x 100)

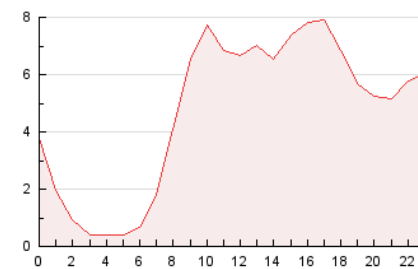


##### 4.2 Por franja horaria (promedio)

Visitas (x 1000)

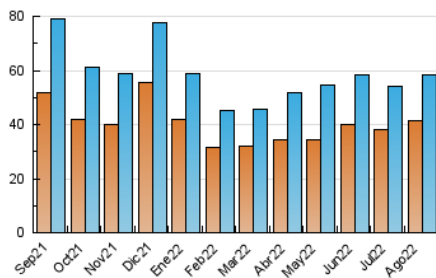


Páginas (x 1000)

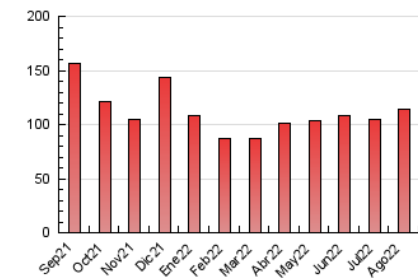


##### 4.3 Por meses

N. únicos / Visitas (x 1000)



Páginas (x 1000)



## 5. Observaciones

Este Medio Electrónico de Comunicación ha sido medido por la herramienta Google Analytics de Google (Universal Analytics)

## 6. Definiciones básicas (Para más información ver Normas Técnicas para el Control de los Medios Electrónicos de Comunicación)

### Página Vista:

Conjunto de ficheros enviado a un usuario como resultado de una petición del mismo recibida por el servidor. Cuando la página está formada por varios marcos (frames), el conjunto de los mismos tendrá, a efectos de cómputo, la consideración de una página unitaria.

### Visita:

Una secuencia ininterrumpida de páginas servidas a un usuario válido. Si dicho usuario no realiza peticiones de páginas en un periodo de tiempo (30 min) la siguiente petición constituirá el inicio de una nueva visita.

### Navegador Único:

Total de combinaciones únicas de una dirección IP y un identificador adicional. Los medios pueden utilizar cookies o el Identificador de Alta de registro.

### Duración Página Vista:

Tiempo acumulado en segundos de todas las páginas vistas (en visitas de dos o más páginas vistas), dividido por el número total de páginas vistas.

### Duración Visita:

Tiempo en segundos de todas las visitas de dos o más páginas vistas, dividido por el número total de visitas de dos o más páginas vistas.

### Tráfico nacional:

Audiencia/difusión correspondiente a España medida en base a los datos de las direcciones IP registradas por el sistema de medición.

## 7. Opinión

De OJDinteractiva, la división de INFORMACIÓN Y CONTROL DE PUBLICACIONES S.A.:

Hemos examinado la información facilitada por el editor del medio electrónico para el periodo que comprende la presente certificación.

Nuestro examen se ha realizado de acuerdo con las normas y procedimientos establecidos en las Normas Técnicas para el Control de los Medios Electrónicos de Comunicación.

En nuestra opinión, la presente acta presenta razonablemente la difusión/audiencia registrada por este medio electrónico.

### ADVERTENCIA:

El trabajo de OJDinteractiva, la división de INFORMACIÓN Y CONTROL DE PUBLICACIONES S.A (INTROL) se limita a la realización de pruebas para la revisión de los datos de recuento suministrados por el editor con la finalidad de expresar una opinión sobre la razonabilidad de dichos datos de acuerdo con las Normas Técnicas para el control de los MEC. Por tanto, INTROL no acepta responsabilidad alguna por las inexactitudes o errores que puedan existir en los datos de recuento. Tampoco acepta ninguna responsabilidad por la falsedad en los datos de recuento recibidos del editor, ni por otros datos de medición que no están incluidos en el análisis.

Septiembre - 2022

OJDinteractiva