



INFORMACION Y CONTROL DE PUBLICACIONES, S.A.

Velázquez, 46, 1ª Drcha - Tel. 91 435 00 32 Fax 91 435 96 05 - 28001 - MADRID
Av. Diagonal 497, 5a planta - Tel 93 439 24 18 Fax 93 419 25 34 - 08029 - BARCELONA

Título: ELDIARIO.ES - RIOJA2
URL Primaria: https://www.rioja2.com/
Editor: Diario de Prensa Digital, S.L.
Domicilio: Pilar de Zaragoza, 9
Ciudad: 28028 MADRID
Teléfono: 91 548 96 67
Fax: 91 548 96 19
E-mail:
Clasificación: Noticias e Información
Sub-Clasificación: Noticias globales y actualidad



1. Cifras totales y promedios (Nacional e Internacional)

MES - AÑO	NAVEGADORES UNICOS	VISITAS	PAGINAS
Diciembre - 2025	1.105.135	1.480.170	1.636.698
PROMEDIO DIARIO	45.074	47.331	52.797
PROMEDIO LUNES-VIERNES	48.872	51.208	57.315
PROMEDIO SABADO-DOMINGO	34.153	36.185	39.806
PAGINAS / VISITAS	1,12		
DURACION MEDIA VISITAS	0:00:41		
TIEMPO INTERACCIÓN MEDIO	0:00:11		

2. Secciones (Nacional e Internacional)

	PAGINAS	%
HOME	105.896	6.47 %
RESTO	1.530.802	93.53 %

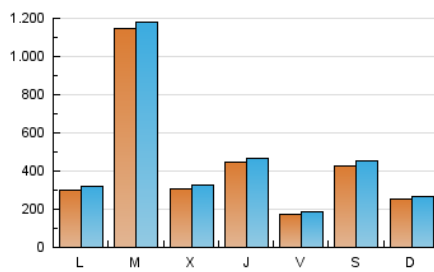
3. Por día del mes (Nacional e Internacional)

Día	N. únicos	Visitas	Páginas	Día	N. únicos	Visitas	Páginas	Día	N. únicos	Visitas	Páginas
1	43.046	45.979	50.539	11	13.891	15.371	19.568	21	11.654	13.142	16.239
2	43.056	46.721	51.488	12	18.592	20.180	25.209	22	31.826	35.600	41.358
3	54.497	59.011	65.060	13	132.961	137.703	144.139	23	70.191	72.921	80.482
4	140.966	145.910	157.378	14	67.323	68.814	76.464	24	26.928	28.084	31.541
5	25.765	27.813	31.108	15	12.325	14.057	17.864	25	10.798	12.063	14.300
6	8.980	10.097	12.322	16	10.000	11.105	15.179	26	6.640	7.624	9.737
7	9.400	10.600	12.919	17	12.732	15.178	19.084	27	16.371	18.721	21.214
8	49.500	50.884	55.694	18	12.503	14.322	18.618	28	13.431	15.427	17.917
9	426.342	431.930	472.229	19	17.687	20.130	24.385	29	13.129	14.632	16.989
10	50.238	52.345	60.560	20	13.103	14.974	17.236	30	25.303	27.196	29.257
								31	8.107	8.727	10.621

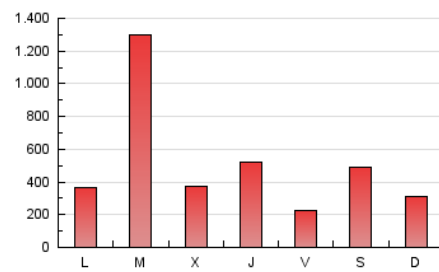
4. Gráficas (Nacional e Internacional)

4.1 Por día de la semana (promedio)

N. únicos / Visitas (x 100)

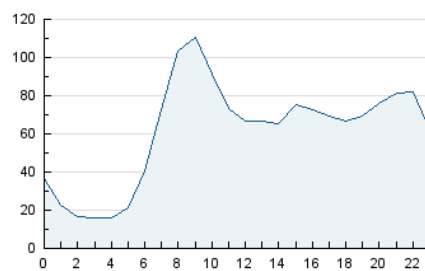


Páginas (x 100)

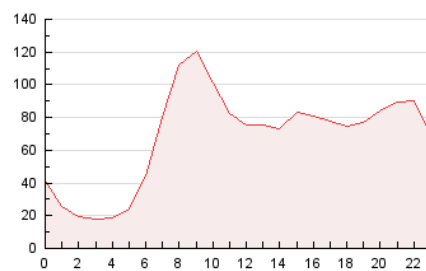


4.2 Por franja horaria (promedio)

Visitas_ (x 1000)

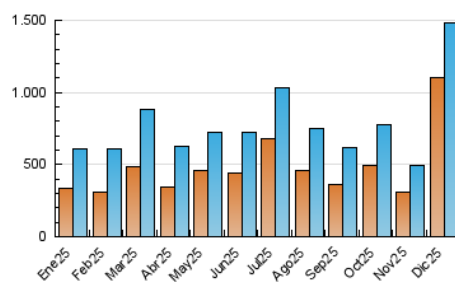


Páginas (x 1000)

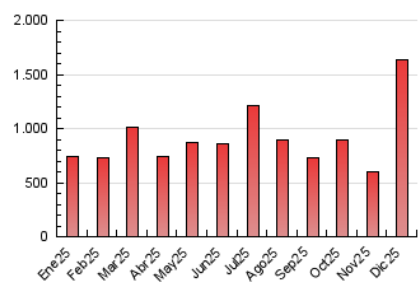


4.3 Por meses

N. únicos / Visitas (x 1000)



Páginas (x 1000)





INFORMACION Y CONTROL DE PUBLICACIONES, S.A.

Velázquez, 46, 1ª Drcha - Tel. 91 435 00 32 Fax 91 435 96 05 - 28001 - MADRID
Av. Diagonal 497, 5a planta - Tel 93 439 24 18 Fax 93 419 25 34 - 08029 - BARCELONA

Anexo - Tráfico Nacional

Título: ELDIARIO.ES - RIOJA2
URL Primaria: https://www.rioja2.com/
Editor: Diario de Prensa Digital, S.L.
Domicilio: Pilar de Zaragoza, 9
Ciudad: 28028 MADRID
Teléfono: 91 548 96 67
Fax: 91 548 96 19
E-mail:
Clasificación: Noticias e Información
Sub-Clasificación: Noticias globales y actualidad



1. Cifras totales y promedios (Nacional)

MES - AÑO	NAVEGADORES UNICOS	VISITAS	PAGINAS
Diciembre - 2025	979.769	1.357.373	1.485.443
PROMEDIO DIARIO	40.872	43.136	47.918
PROMEDIO LUNES-VIERNES	43.358	45.712	50.904
PROMEDIO SABADO-DOMINGO	33.725	35.731	39.331
PAGINAS / VISITAS	1,11		
DURACION MEDIA VISITAS	0:00:43		
TIEMPO INTERACCIÓN MEDIO	0:00:12		

2. Secciones (Nacional)

	PAGINAS	%
HOME	104.617	7.04 %
RESTO	1.380.826	92.96 %

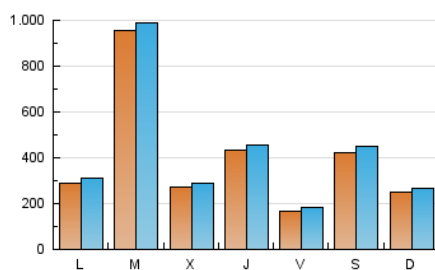
3. Por día del mes (Nacional)

Día	N. únicos	Visitas	Páginas	Día	N. únicos	Visitas	Páginas	Día	N. únicos	Visitas	Páginas
1	41.318	44.177	48.598	11	11.961	13.359	17.313	21	11.327	12.764	15.886
2	40.632	44.223	48.844	12	17.950	19.425	24.423	22	31.307	34.951	40.740
3	53.875	58.177	64.386	13	132.504	137.178	143.633	23	69.561	72.225	79.785
4	139.843	144.437	156.118	14	66.909	68.598	76.047	24	26.588	27.716	31.170
5	25.381	27.262	30.614	15	11.900	13.595	17.379	25	10.499	11.657	13.963
6	8.693	9.762	11.979	16	9.699	10.731	14.787	26	6.313	7.116	9.355
7	9.047	10.272	12.554	17	12.309	14.698	18.574	27	15.652	17.936	20.399
8	46.297	47.675	52.072	18	12.107	13.725	18.156	28	13.086	15.015	17.483
9	332.283	341.339	362.659	19	17.177	19.235	23.794	29	12.702	14.081	16.475
10	34.877	36.705	42.578	20	12.585	14.319	16.669	30	24.772	26.415	28.669
								31	7.876	8.460	10.341

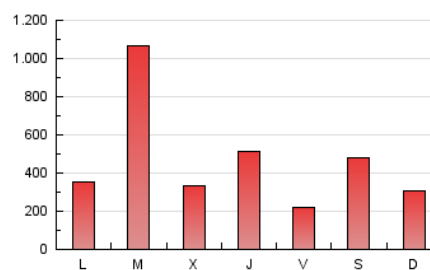
4. Gráficas (Nacional)

4.1 Por día de la semana (promedio)

N. únicos / Visitas (x 100)

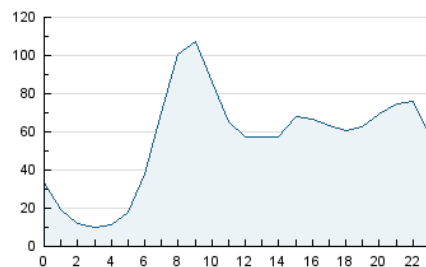


Páginas (x 100)

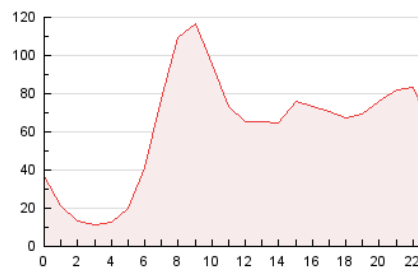


4.2 Por franja horaria (promedio)

Visitas_ (x 1000)

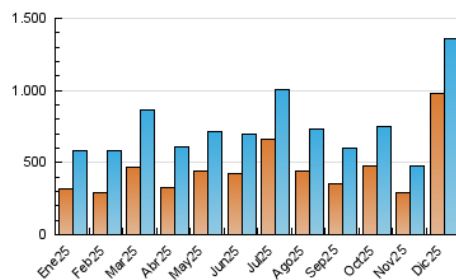


Páginas (x 1000)

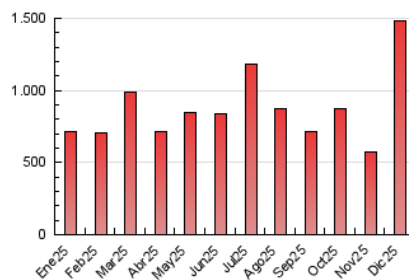


4.3 Por meses

N. únicos / Visitas (x 1000)



Páginas (x 1000)



5. Observaciones

Este Medio Electrónico de Comunicación ha sido medido por la herramienta Google Analytics de Google (GA4).

6. Definiciones básicas (Para más información ver Normas Técnicas para el Control de los Medios Electrónicos de Comunicación)

Página Vista:

Conjunto de ficheros enviado a un usuario como resultado de una petición del mismo recibida por el servidor. Cuando la página está formada por varios marcos (frames), el conjunto de los mismos tendrá, a efectos de cómputo, la consideración de una página unitaria.

Visita:

Una secuencia ininterrumpida de páginas servidas a un usuario válido. Si dicho usuario no realiza peticiones de páginas en un periodo de tiempo (30 min) la siguiente petición constituirá el inicio de una nueva visita.

Navegador Único:

Total de combinaciones únicas de una dirección IP y un identificador adicional. Los medios pueden utilizar cookies o el Identificador de Alta de registro.

Duración Página Vista:

Tiempo acumulado en segundos de todas las páginas vistas (en visitas de dos o más páginas vistas), dividido por el número total de páginas vistas.

Duración Visita:

Tiempo en segundos de todas las visitas de dos o más páginas vistas, dividido por el número total de visitas de dos o más páginas vistas.

Tráfico nacional:

Audiencia/difusión correspondiente a España medida en base a los datos de las direcciones IP registradas por el sistema de medición.

7. Opinión

De OJDinteractiva, la división de INFORMACIÓN Y CONTROL DE PUBLICACIONES S.A.:

Hemos examinado la información facilitada por el editor del medio electrónico para el periodo que comprende la presente certificación.

Nuestro examen se ha realizado de acuerdo con las normas y procedimientos establecidos en las Normas Técnicas para el Control de los Medios Electrónicos de Comunicación.

En nuestra opinión, la presente certificación presenta razonablemente la difusión/audiencia registrada por este canal.

ADVERTENCIA:

El trabajo de OJDinteractiva, la división de INFORMACIÓN Y CONTROL DE PUBLICACIONES S.A (INTROL) se limita a la realización de pruebas para la revisión de los datos de recuento suministrados por el editor con la finalidad de expresar una opinión sobre la razonabilidad de dichos datos de acuerdo con las Normas Técnicas para el control de los MEC.

Por tanto, INTROL no acepta responsabilidad alguna por las inexactitudes o errores que puedan existir en los datos de recuento. Tampoco acepta ninguna responsabilidad por la falsedad en los datos de recuento recibidos del editor, ni por otros datos de medición que no están incluidos en el análisis.

- 2025

OJDinteractiva