



INFORMACION Y CONTROL DE PUBLICACIONES, S.A.

Velázquez, 46, 1º Drcha - Tel. 91 435 00 32 Fax 91 435 96 05 - 28001 - MADRID
 Entença, 218 Entr. 7 - Tel 93 439 24 18 Fax 93 419 25 34 - 08029 - BARCELONA

Título: RIOJA2.COM
URL Primaria: https://www.rioja2.com/
Editor: Olilol Comunicación, S.L.
Domicilio: Avda. Portugal nº 18 - 4ºE
Ciudad: 26001 LOGROÑO
Teléfono: -
Fax: -
E-mail:
Clasificación: Noticias e Información
Sub-Clasificación: Noticias globales y actualidad



1. Cifras totales y promedios (Nacional e Internacional)

MES - AÑO	NAVEGADORES UNICOS	VISITAS	PAGINAS
Noviembre - 2020	422.088	1.577.382	2.796.756
PROMEDIO DIARIO	35.228	52.579	93.225
PROMEDIO LUNES-VIERNES	35.695	53.507	94.659
PROMEDIO SABADO-DOMINGO	34.138	50.414	89.880
PAGINAS / VISITAS	1,77		
DURACION MEDIA VISITAS	0:01:32		
DURACION MEDIA PAGINAS	0:01:58		

2. Secciones (Nacional e Internacional)

	PAGINAS	%
HOME	585.710	20.94 %
RESTO	2.211.046	79.06 %

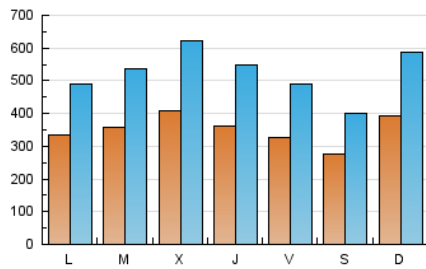
3. Por día del mes (Nacional e Internacional)

Día	N. únicos	Visitas	Páginas	Día	N. únicos	Visitas	Páginas	Día	N. únicos	Visitas	Páginas
1	86.015	136.173	246.639	11	30.424	49.530	88.379	21	27.670	37.633	63.067
2	44.719	67.813	122.840	12	29.382	43.985	78.204	22	28.787	42.357	74.662
3	41.638	64.112	109.870	13	32.323	50.142	87.847	23	31.007	42.155	69.818
4	38.218	59.108	102.389	14	26.479	38.708	70.530	24	40.646	56.697	91.618
5	33.563	52.455	91.625	15	28.035	39.684	70.212	25	52.594	78.828	125.437
6	31.983	47.710	85.773	16	31.400	46.696	87.875	26	36.010	52.101	89.013
7	28.657	45.056	83.484	17	32.367	47.245	96.167	27	30.187	42.621	68.695
8	25.762	36.168	67.311	18	42.343	62.162	114.201	28	28.049	38.882	64.808
9	29.918	45.883	83.658	19	45.771	71.137	137.454	29	27.792	39.066	68.203
10	29.138	46.078	83.586	20	36.487	55.669	103.583	30	29.470	41.528	69.808

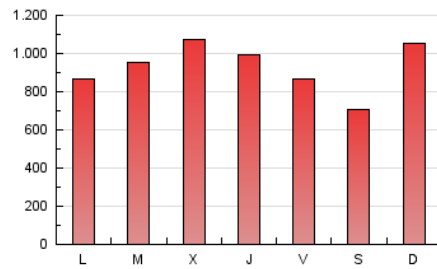
4. Gráficas (Nacional e Internacional)

4.1 Por día de la semana (promedio)

N. únicos / Visitas (x 100)

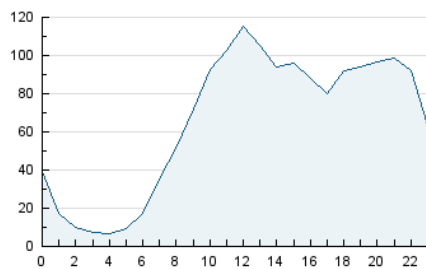


Páginas (x 100)

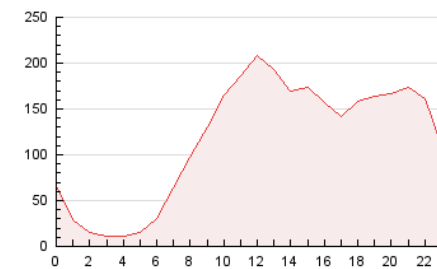


4.2 Por franja horaria (promedio)

Visitas (x 1000)

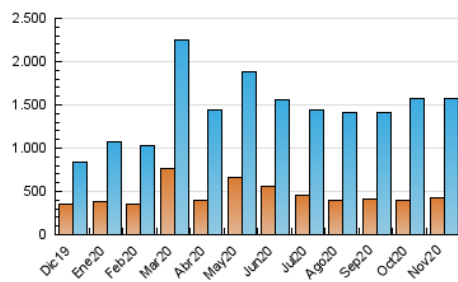


Páginas (x 1000)

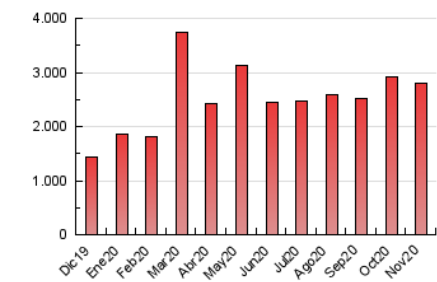


4.3 Por meses

N. únicos / Visitas (x 1000)



Páginas (x 1000)





INFORMACION Y CONTROL DE PUBLICACIONES, S.A.

Velázquez, 46, 1º Drcha - Tel. 91 435 00 32 Fax 91 435 96 05 - 28001 - MADRID
 Entença, 218 Entr. 7 - Tel 93 439 24 18 Fax 93 419 25 34 - 08029 - BARCELONA

Anexo - Tráfico Nacional

Título: RIOJA2.COM
URL Primaria: https://www.rioja2.com/
Editor: Olilol Comunicación, S.L.
Domicilio: Avda. Portugal nº 18 - 4ºE
Ciudad: 26001 LOGROÑO
Teléfono: -
Fax: -
E-mail:
Clasificación: Noticias e Información
Sub-Clasificación: Noticias globales y actualidad



1. Cifras totales y promedios (Nacional)

MES - AÑO	NAVEGADORES UNICOS	VISITAS	PAGINAS
Noviembre - 2020	370.248	1.501.554	2.711.810
PROMEDIO DIARIO	32.867	50.052	90.394
PROMEDIO LUNES-VIERNES	33.217	50.853	91.710
PROMEDIO SABADO-DOMINGO	32.052	48.183	87.323
PAGINAS / VISITAS	1,81		
DURACION MEDIA VISITAS	0:01:34		
DURACION MEDIA PAGINAS	0:01:56		

2. Secciones (Nacional)

	PAGINAS	%
HOME	580.958	21.42 %
RESTO	2.130.852	78.58 %

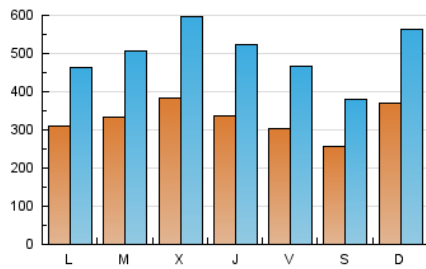
3. Por día del mes (Nacional)

Día	N. únicos	Visitas	Páginas	Día	N. únicos	Visitas	Páginas	Día	N. únicos	Visitas	Páginas
1	82.202	131.635	240.704	11	27.991	46.970	85.706	21	25.605	35.490	61.073
2	41.718	64.450	118.782	12	26.908	41.246	75.094	22	27.033	40.564	72.582
3	38.484	60.690	106.085	13	30.378	47.866	84.942	23	28.387	39.503	67.299
4	35.214	55.982	98.918	14	24.551	36.750	68.153	24	38.081	54.092	88.819
5	31.071	49.792	88.690	15	26.317	37.882	68.064	25	50.337	76.383	122.651
6	29.590	45.140	82.939	16	29.159	44.302	85.234	26	33.814	49.902	86.570
7	26.856	43.127	81.018	17	29.912	44.640	93.229	27	27.465	39.851	66.278
8	23.992	34.363	65.083	18	39.827	59.382	110.978	28	25.839	36.636	62.838
9	27.587	43.316	80.752	19	43.273	68.388	134.050	29	26.075	37.204	66.389
10	26.637	43.448	80.725	20	34.237	53.165	100.568	30	27.479	39.395	67.597

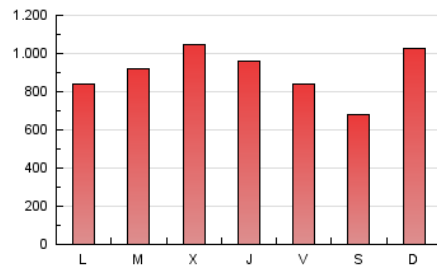
4. Gráficas (Nacional)

4.1 Por día de la semana (promedio)

N. únicos / Visitas (x 100)

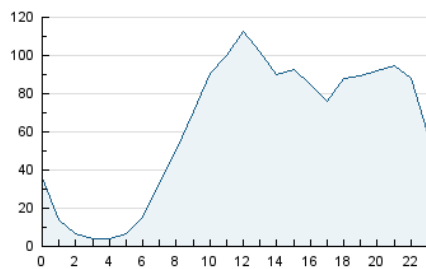


Páginas (x 100)

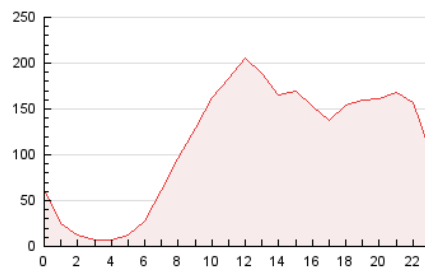


4.2 Por franja horaria (promedio)

Visitas (x 1000)

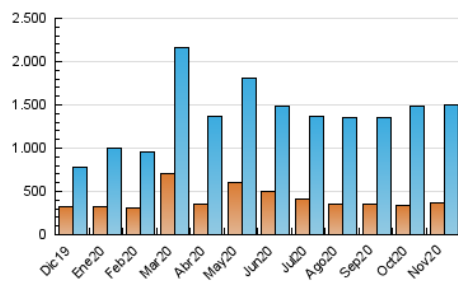


Páginas (x 1000)

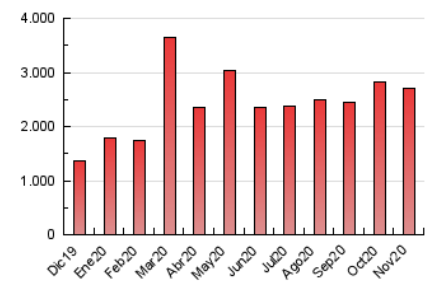


4.3 Por meses

N. únicos / Visitas (x 1000)



Páginas (x 1000)



5. Observaciones

Este Medio Electrónico de Comunicación ha sido medido por la herramienta Google Analytics de Google

6. Definiciones básicas (Para más información ver Normas Técnicas para el Control de los Medios Electrónicos de Comunicación)

Página Vista:

Conjunto de ficheros enviado a un usuario como resultado de una petición del mismo recibida por el servidor. Cuando la página está formada por varios marcos (frames), el conjunto de los mismos tendrá, a efectos de cómputo, la consideración de una página unitaria.

Visita:

Una secuencia ininterrumpida de páginas servidas a un usuario válido. Si dicho usuario no realiza peticiones de páginas en un periodo de tiempo (30 min) la siguiente petición constituirá el inicio de una nueva visita.

Navegador Único:

Total de combinaciones únicas de una dirección IP y un identificador adicional. Los medios pueden utilizar cookies o el Identificador de Alta de registro.

Duración Página Vista:

Tiempo acumulado en segundos de todas las páginas vistas (en visitas de dos o más páginas vistas), dividido por el número total de páginas vistas.

Duración Visita:

Tiempo en segundos de todas las visitas de dos o más páginas vistas, dividido por el número total de visitas de dos o más páginas vistas.

Tráfico nacional:

Audiencia/difusión correspondiente a España medida en base a los datos de las direcciones IP registradas por el sistema de medición.

7. Opinión

De OJDinteractiva, la división de INFORMACIÓN Y CONTROL DE PUBLICACIONES S.A.:

Hemos examinado la información facilitada por el editor del medio electrónico para el periodo que comprende la presente certificación.

Nuestro examen se ha realizado de acuerdo con las normas y procedimientos establecidos en las Normas Técnicas para el Control de los Medios Electrónicos de Comunicación.

En nuestra opinión, la presente acta presenta razonablemente la difusión/audiencia registrada por este medio electrónico.

ADVERTENCIA:

El trabajo de OJDinteractiva, la división de INFORMACIÓN Y CONTROL DE PUBLICACIONES S.A (INTROL) se limita a la realización de pruebas para la revisión de los datos de recuento suministrados por el editor con la finalidad de expresar una opinión sobre la razonabilidad de dichos datos de acuerdo con las Normas Técnicas para el control de los MEC.

Por tanto, INTROL no acepta responsabilidad alguna por las inexactitudes o errores que puedan existir en los datos de recuento. Tampoco acepta ninguna responsabilidad por la falsedad en los datos de recuento recibidos del editor, ni por otros datos de medición que no están incluidos en el análisis.

Diciembre - 2020

OJDinteractiva