



## INFORMACION Y CONTROL DE PUBLICACIONES, S.A.

Velázquez, 46, 1ª Drcha - Tel. 91 435 00 32 Fax 91 435 96 05 - 28001 - MADRID  
Av. Diagonal 497, 5a planta - Tel 93 439 24 18 Fax 93 419 25 34 - 08029 - BARCELONA

**Título:** ELDIARIO.ES - RIOJA2  
**URL Primaria:** https://www.rioja2.com/  
**Editor:** Diario de Prensa Digital, S.L.  
**Domicilio:** Pilar de Zaragoza, 9  
**Ciudad:** 28028 MADRID  
**Teléfono:** 91 548 96 67  
**Fax:** 91 548 96 19  
**E-mail:**  
**Clasificación:** Noticias e Información  
**Sub-Clasificación:** Noticias globales y actualidad



### 1. Cifras totales y promedios (Nacional e Internacional)

MES - AÑO	NAVEGADORES UNICOS	VISITAS	PAGINAS
Marzo - 2026	410.852	640.746	775.064
<b>PROMEDIO DIARIO</b>	<b>19.385</b>	<b>20.726</b>	<b>25.002</b>
<b>PROMEDIO LUNES-VIERNES</b>	20.710	22.034	26.644
<b>PROMEDIO SABADO-DOMINGO</b>	16.146	17.530	20.989
<b>PAGINAS / VISITAS</b>	1,21		
<b>DURACION MEDIA VISITAS</b>	0:01:15		
<b>TIEMPO INTERACCIÓN MEDIO</b>	0:00:21		

### 2. Secciones (Nacional e Internacional)

	PAGINAS	%
<b>HOME</b>	102.293	13.20 %
<b>RESTO</b>	672.771	86.80 %

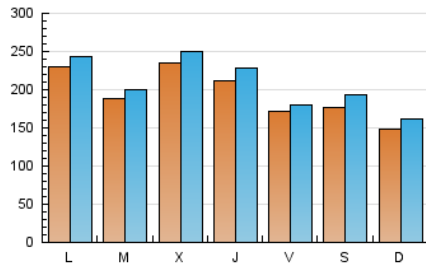
### 3. Por día del mes (Nacional e Internacional)

Día	N. únicos	Visitas	Páginas	Día	N. únicos	Visitas	Páginas	Día	N. únicos	Visitas	Páginas
<b>1</b>	11.059	11.918	14.617	<b>11</b>	9.697	10.970	15.216	<b>21</b>	8.345	9.179	11.231
<b>2</b>	46.297	48.132	54.028	<b>12</b>	9.087	10.203	13.897	<b>22</b>	5.881	6.459	8.843
<b>3</b>	15.157	16.109	19.922	<b>13</b>	23.117	24.565	29.520	<b>23</b>	24.178	24.879	30.866
<b>4</b>	18.436	20.031	24.407	<b>14</b>	32.875	35.197	39.705	<b>24</b>	34.859	36.485	41.752
<b>5</b>	28.786	30.334	35.001	<b>15</b>	17.316	18.757	22.673	<b>25</b>	20.438	21.217	25.651
<b>6</b>	10.397	11.474	14.991	<b>16</b>	13.473	14.950	18.394	<b>26</b>	15.813	17.049	21.024
<b>7</b>	11.120	12.272	14.832	<b>17</b>	22.616	23.599	28.723	<b>27</b>	10.324	11.459	15.520
<b>8</b>	16.398	18.021	21.880	<b>18</b>	45.380	47.803	53.690	<b>28</b>	18.622	20.400	25.121
<b>9</b>	14.747	16.194	21.005	<b>19</b>	30.688	33.448	38.636	<b>29</b>	23.701	25.566	29.995
<b>10</b>	8.804	10.103	13.969	<b>20</b>	24.895	24.788	29.873	<b>30</b>	16.075	17.498	22.088
								<b>31</b>	12.362	13.455	17.994

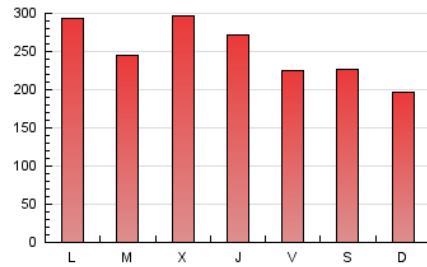
#### 4. Gráficas (Nacional e Internacional)

##### 4.1 Por día de la semana (promedio)

N. únicos / Visitas (x 100)

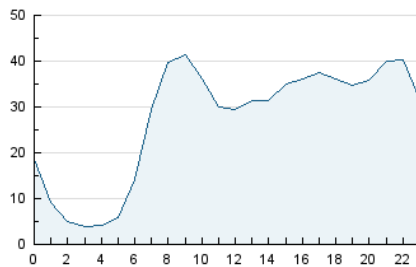


Páginas (x 100)

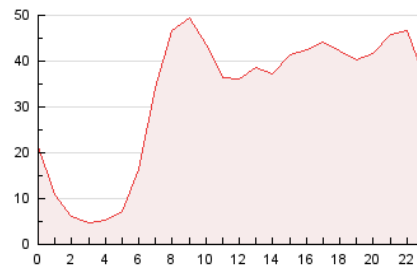


##### 4.2 Por franja horaria (promedio)

Visitas\_ (x 1000)

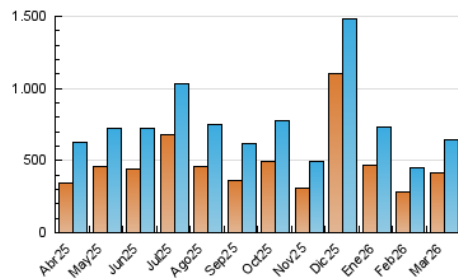


Páginas (x 1000)

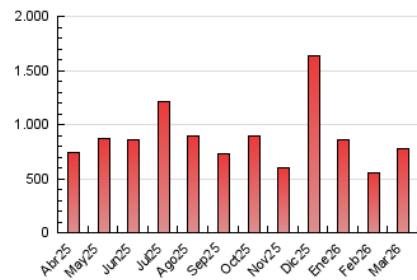


##### 4.3 Por meses

N. únicos / Visitas (x 1000)



Páginas (x 1000)





## INFORMACION Y CONTROL DE PUBLICACIONES, S.A.

Velázquez, 46, 1ª Drcha - Tel. 91 435 00 32 Fax 91 435 96 05 - 28001 - MADRID  
 Av. Diagonal 497, 5a planta - Tel 93 439 24 18 Fax 93 419 25 34 - 08029 - BARCELONA

### Anexo - Tráfico Nacional

**Título:** ELDIARIO.ES - RIOJA2  
**URL Primaria:** https://www.rioja2.com/  
**Editor:** Diario de Prensa Digital, S.L.  
**Domicilio:** Pilar de Zaragoza, 9  
**Ciudad:** 28028 MADRID  
**Teléfono:** 91 548 96 67  
**Fax:** 91 548 96 19  
**E-mail:**  
**Clasificación:** Noticias e Información  
**Sub-Clasificación:** Noticias globales y actualidad



#### 1. Cifras totales y promedios (Nacional)

MES - AÑO	NAVEGADORES UNICOS	VISITAS	PAGINAS
Marzo - 2026	390.846	621.634	751.959
<b>PROMEDIO DIARIO</b>	<b>18.756</b>	<b>20.112</b>	<b>24.257</b>
<b>PROMEDIO LUNES-VIERNES</b>	19.978	21.326	25.772
<b>PROMEDIO SABADO-DOMINGO</b>	15.771	17.145	20.552
<b>PAGINAS / VISITAS</b>	1,21		
<b>DURACION MEDIA VISITAS</b>	0:01:16		
<b>TIEMPO INTERACCIÓN MEDIO</b>	0:00:22		

#### 2. Secciones (Nacional)

	PAGINAS	%
<b>HOME</b>	101.184	13.46 %
<b>RESTO</b>	650.775	86.54 %

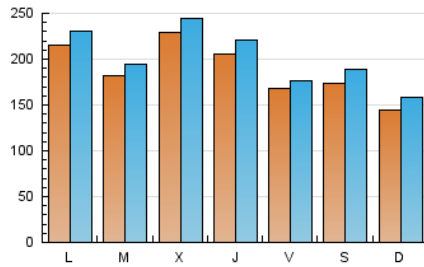
#### 3. Por día del mes (Nacional)

Día	N. únicos	Visitas	Páginas	Día	N. únicos	Visitas	Páginas	Día	N. únicos	Visitas	Páginas
<b>1</b>	10.746	11.591	14.290	<b>11</b>	9.012	10.223	14.417	<b>21</b>	8.061	8.807	10.897
<b>2</b>	45.418	47.290	52.969	<b>12</b>	8.056	9.046	12.777	<b>22</b>	5.624	6.180	8.543
<b>3</b>	14.424	15.457	19.178	<b>13</b>	22.719	24.209	29.056	<b>23</b>	19.722	20.596	24.993
<b>4</b>	18.035	19.585	23.958	<b>14</b>	32.491	34.815	39.305	<b>24</b>	34.021	35.712	40.770
<b>5</b>	28.349	29.932	34.504	<b>15</b>	17.051	18.563	22.323	<b>25</b>	19.839	20.617	24.988
<b>6</b>	10.094	11.191	14.615	<b>16</b>	13.092	14.531	17.965	<b>26</b>	15.380	16.580	20.485
<b>7</b>	10.787	11.923	14.442	<b>17</b>	22.112	23.196	28.150	<b>27</b>	9.903	11.026	15.044
<b>8</b>	15.986	17.626	21.420	<b>18</b>	44.827	47.288	53.054	<b>28</b>	18.250	19.930	24.602
<b>9</b>	14.298	15.861	20.469	<b>19</b>	30.206	33.042	38.141	<b>29</b>	22.945	24.872	29.146
<b>10</b>	8.340	9.638	13.457	<b>20</b>	24.456	24.400	29.377	<b>30</b>	15.263	16.705	21.150
								<b>31</b>	11.944	13.036	17.474

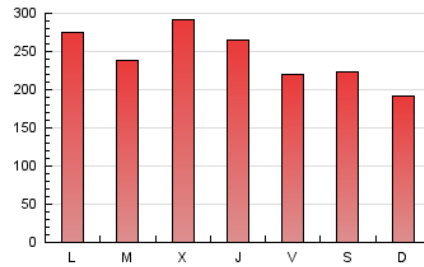
#### 4. Gráficas (Nacional)

##### 4.1 Por día de la semana (promedio)

N. únicos / Visitas (x 100)



Páginas (x 100)

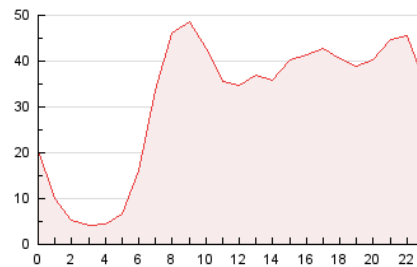


##### 4.2 Por franja horaria (promedio)

Visitas\_ (x 1000)

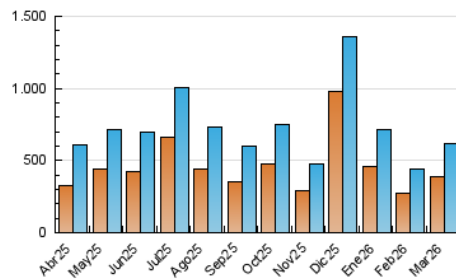


Páginas (x 1000)

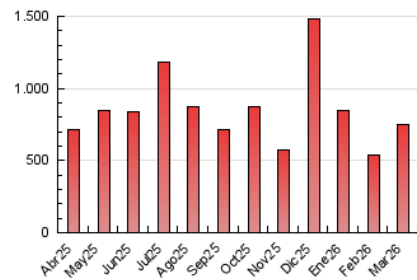


##### 4.3 Por meses

N. únicos / Visitas (x 1000)



Páginas (x 1000)



## 5. Observaciones

Este Medio Electrónico de Comunicación ha sido medido por la herramienta Google Analytics de Google (GA4).

## 6. Definiciones básicas (Para más información ver Normas Técnicas para el Control de los Medios Electrónicos de Comunicación)

### Página Vista:

Conjunto de ficheros enviado a un usuario como resultado de una petición del mismo recibida por el servidor. Cuando la página está formada por varios marcos (frames), el conjunto de los mismos tendrá, a efectos de cómputo, la consideración de una página unitaria.

### Visita:

Una secuencia ininterrumpida de páginas servidas a un usuario válido. Si dicho usuario no realiza peticiones de páginas en un periodo de tiempo (30 min) la siguiente petición constituirá el inicio de una nueva visita.

### Navegador Único:

Total de combinaciones únicas de una dirección IP y un identificador adicional. Los medios pueden utilizar cookies o el Identificador de Alta de registro.

### Duración Página Vista:

Tiempo acumulado en segundos de todas las páginas vistas (en visitas de dos o más páginas vistas), dividido por el número total de páginas vistas.

### Duración Visita:

Tiempo en segundos de todas las visitas de dos o más páginas vistas, dividido por el número total de visitas de dos o más páginas vistas.

### Tráfico nacional:

Audiencia/difusión correspondiente a España medida en base a los datos de las direcciones IP registradas por el sistema de medición.

## 7. Opinión

De OJDinteractiva, la división de INFORMACIÓN Y CONTROL DE PUBLICACIONES S.A.:

Hemos examinado la información facilitada por el editor del medio electrónico para el periodo que comprende la presente certificación.

Nuestro examen se ha realizado de acuerdo con las normas y procedimientos establecidos en las Normas Técnicas para el Control de los Medios Electrónicos de Comunicación.

En nuestra opinión, la presente certificación presenta razonablemente la difusión/audiencia registrada por este canal.

### ADVERTENCIA:

El trabajo de OJDinteractiva, la división de INFORMACIÓN Y CONTROL DE PUBLICACIONES S.A (INTROL) se limita a la realización de pruebas para la revisión de los datos de recuento suministrados por el editor con la finalidad de expresar una opinión sobre la razonabilidad de dichos datos de acuerdo con las Normas Técnicas para el control de los MEC.

Por tanto, INTROL no acepta responsabilidad alguna por las inexactitudes o errores que puedan existir en los datos de recuento. Tampoco acepta ninguna responsabilidad por la falsedad en los datos de recuento recibidos del editor, ni por otros datos de medición que no están incluidos en el análisis.

Abril - 2026

OJDinteractiva