



INFORMACION Y CONTROL DE PUBLICACIONES, S.A.

Velázquez, 46, 1ª Drcha - Tel. 91 435 00 32 Fax 91 435 96 05 - 28001 - MADRID
Av. Diagonal 497, 5a planta - Tel 93 439 24 18 Fax 93 419 25 34 - 08029 - BARCELONA

Título: ELDIARIO.ES - RIOJA2
URL Primaria: https://www.rioja2.com/
Editor: Diario de Prensa Digital, S.L.
Domicilio: Pilar de Zaragoza, 9
Ciudad: 28028 MADRID
Teléfono: 91 548 96 67
Fax: 91 548 96 19
E-mail:
Clasificación: Noticias e Información
Sub-Clasificación: Noticias globales y actualidad



1. Cifras totales y promedios (Nacional e Internacional)

MES - AÑO	NAVEGADORES UNICOS	VISITAS	PAGINAS
Marzo - 2025	485.681	884.288	1.008.925
PROMEDIO DIARIO	25.004	27.561	32.546
PROMEDIO LUNES-VIERNES	28.784	31.577	37.141
PROMEDIO SABADO-DOMINGO	17.066	19.126	22.897
PAGINAS / VISITAS	1,18		
DURACION MEDIA VISITAS	0:01:05		
TIEMPO INTERACCIÓN MEDIO	0:00:22		

2. Secciones (Nacional e Internacional)

	PAGINAS	%
HOME	125.099	12.40 %
RESTO	883.826	87.60 %

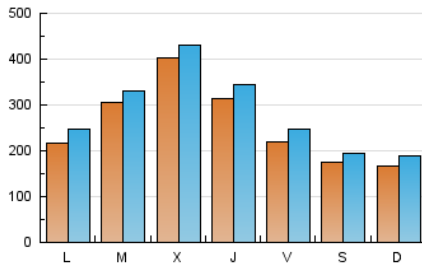
3. Por día del mes (Nacional e Internacional)

Día	N. únicos	Visitas	Páginas	Día	N. únicos	Visitas	Páginas	Día	N. únicos	Visitas	Páginas
1	11.883	13.162	16.098	11	36.294	39.356	46.900	21	35.044	37.794	43.923
2	10.104	11.403	14.896	12	34.411	37.041	42.722	22	20.663	23.172	27.774
3	12.378	14.134	18.556	13	21.851	24.989	30.420	23	33.684	37.854	43.087
4	27.280	30.344	35.398	14	24.281	28.456	34.284	24	36.917	41.931	48.631
5	27.408	29.561	34.620	15	21.151	23.879	28.349	25	44.652	47.147	56.450
6	20.386	22.517	26.681	16	16.479	18.675	22.654	26	48.835	51.952	58.367
7	12.377	13.466	17.017	17	15.149	17.046	21.313	27	23.503	25.390	31.003
8	12.047	13.277	16.246	18	13.765	15.283	19.949	28	16.056	18.727	22.913
9	11.786	13.689	16.572	19	50.586	53.220	58.906	29	21.347	23.557	27.792
10	22.420	26.153	32.276	20	60.037	64.516	71.548	30	11.515	12.589	15.502
								31	20.831	24.101	28.078

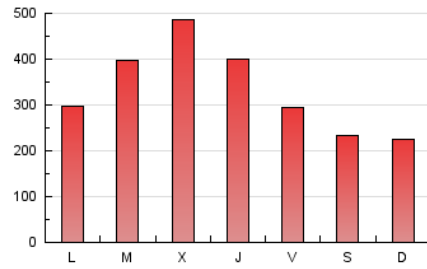
4. Gráficas (Nacional e Internacional)

4.1 Por día de la semana (promedio)

N. únicos / Visitas (x 100)

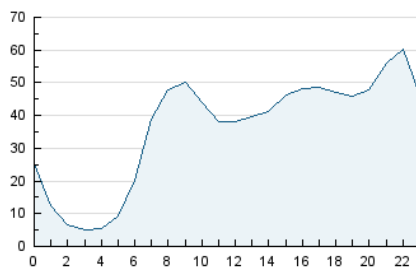


Páginas (x 100)

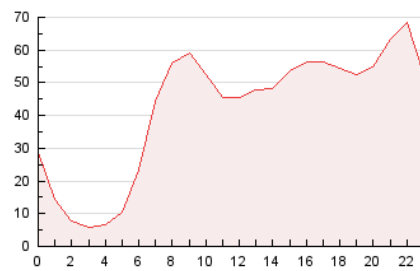


4.2 Por franja horaria (promedio)

Visitas_ (x 1000)

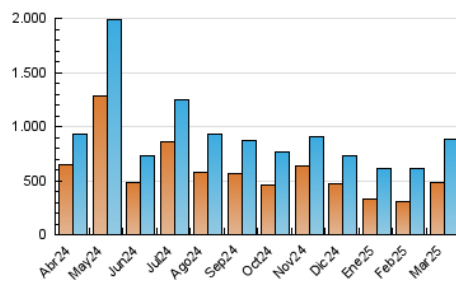


Páginas (x 1000)

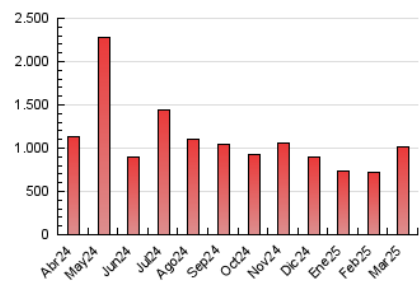


4.3 Por meses

N. únicos / Visitas (x 1000)



Páginas (x 1000)





INFORMACION Y CONTROL DE PUBLICACIONES, S.A.

Velázquez, 46, 1ª Drcha - Tel. 91 435 00 32 Fax 91 435 96 05 - 28001 - MADRID
Av. Diagonal 497, 5a planta - Tel 93 439 24 18 Fax 93 419 25 34 - 08029 - BARCELONA

Anexo - Tráfico Nacional

Título: ELDIARIO.ES - RIOJA2
URL Primaria: https://www.rioja2.com/
Editor: Diario de Prensa Digital, S.L.
Domicilio: Pilar de Zaragoza, 9
Ciudad: 28028 MADRID
Teléfono: 91 548 96 67
Fax: 91 548 96 19
E-mail:
Clasificación: Noticias e Información
Sub-Clasificación: Noticias globales y actualidad



1. Cifras totales y promedios (Nacional)

MES - AÑO	NAVEGADORES UNICOS	VISITAS	PAGINAS
Marzo - 2025	468.731	863.458	987.661
PROMEDIO DIARIO	24.419	26.899	31.860
PROMEDIO LUNES-VIERNES	28.196	30.896	36.441
PROMEDIO SABADO-DOMINGO	16.487	18.506	22.240
PAGINAS / VISITAS	1,18		
DURACION MEDIA VISITAS	0:01:06		
TIEMPO INTERACCIÓN MEDIO	0:00:23		

2. Secciones (Nacional)

	PAGINAS	%
HOME	123.396	12.49 %
RESTO	864.265	87.51 %

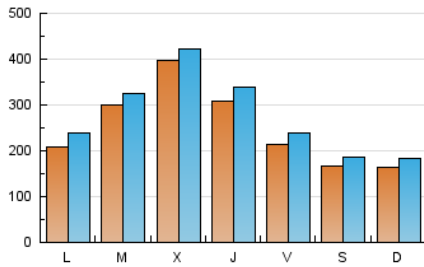
3. Por día del mes (Nacional)

Día	N. únicos	Visitas	Páginas	Día	N. únicos	Visitas	Páginas	Día	N. únicos	Visitas	Páginas
1	11.038	12.369	15.165	11	35.774	38.749	46.295	21	34.330	36.927	43.067
2	9.781	11.052	14.495	12	33.956	36.548	42.059	22	20.177	22.523	27.171
3	11.946	13.696	18.062	13	21.421	24.311	29.774	23	33.165	37.393	42.493
4	26.751	29.806	34.775	14	23.888	28.040	33.790	24	36.381	41.223	48.021
5	26.985	28.930	34.094	15	19.301	21.915	26.435	25	44.117	46.490	55.806
6	19.702	21.939	25.917	16	16.184	18.383	22.230	26	48.292	51.101	57.734
7	11.369	12.458	15.874	17	14.753	16.495	20.804	27	23.049	24.831	30.482
8	11.538	12.765	15.719	18	13.302	14.765	19.442	28	15.651	18.259	22.381
9	11.475	13.231	16.209	19	50.105	52.769	58.339	29	20.966	23.183	27.349
10	21.980	25.630	31.710	20	59.353	63.933	70.766	30	11.243	12.246	15.133
								31	19.015	21.907	26.070

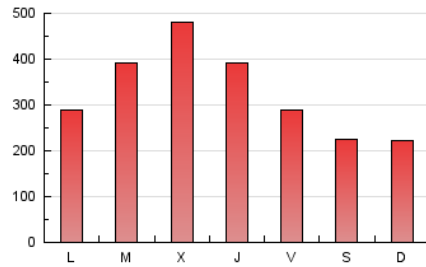
4. Gráficas (Nacional)

4.1 Por día de la semana (promedio)

N. únicos / Visitas (x 100)

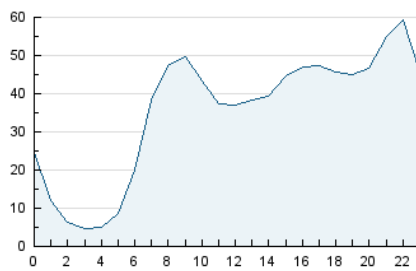


Páginas (x 100)

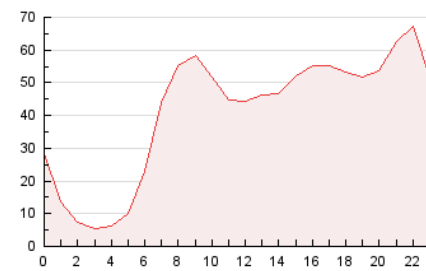


4.2 Por franja horaria (promedio)

Visitas_ (x 1000)

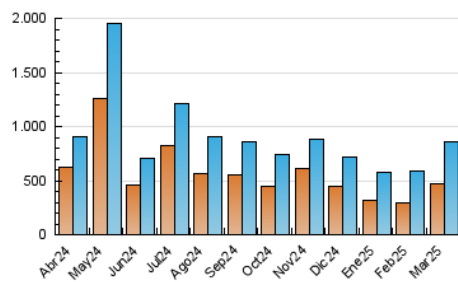


Páginas (x 1000)

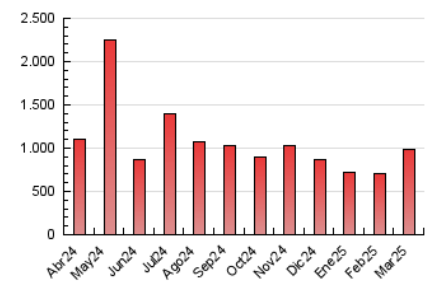


4.3 Por meses

N. únicos / Visitas (x 1000)



Páginas (x 1000)



5. Observaciones

Este Medio Electrónico de Comunicación ha sido medido por la herramienta Google Analytics de Google (GA4).

6. Definiciones básicas (Para más información ver Normas Técnicas para el Control de los Medios Electrónicos de Comunicación)

Página Vista:

Conjunto de ficheros enviado a un usuario como resultado de una petición del mismo recibida por el servidor. Cuando la página está formada por varios marcos (frames), el conjunto de los mismos tendrá, a efectos de cómputo, la consideración de una página unitaria.

Visita:

Una secuencia ininterrumpida de páginas servidas a un usuario válido. Si dicho usuario no realiza peticiones de páginas en un periodo de tiempo (30 min) la siguiente petición constituirá el inicio de una nueva visita.

Navegador Único:

Total de combinaciones únicas de una dirección IP y un identificador adicional. Los medios pueden utilizar cookies o el Identificador de Alta de registro.

Duración Página Vista:

Tiempo acumulado en segundos de todas las páginas vistas (en visitas de dos o más páginas vistas), dividido por el número total de páginas vistas.

Duración Visita:

Tiempo en segundos de todas las visitas de dos o más páginas vistas, dividido por el número total de visitas de dos o más páginas vistas.

Tráfico nacional:

Audiencia/difusión correspondiente a España medida en base a los datos de las direcciones IP registradas por el sistema de medición.

7. Opinión

De OJDinteractiva, la división de INFORMACIÓN Y CONTROL DE PUBLICACIONES S.A.:

Hemos examinado la información facilitada por el editor del medio electrónico para el periodo que comprende la presente certificación.

Nuestro examen se ha realizado de acuerdo con las normas y procedimientos establecidos en las Normas Técnicas para el Control de los Medios Electrónicos de Comunicación.

En nuestra opinión, la presente certificación presenta razonablemente la difusión/audiencia registrada por este canal.

ADVERTENCIA:

El trabajo de OJDinteractiva, la división de INFORMACIÓN Y CONTROL DE PUBLICACIONES S.A (INTROL) se limita a la realización de pruebas para la revisión de los datos de recuento suministrados por el editor con la finalidad de expresar una opinión sobre la razonabilidad de dichos datos de acuerdo con las Normas Técnicas para el control de los MEC.

Por tanto, INTROL no acepta responsabilidad alguna por las inexactitudes o errores que puedan existir en los datos de recuento. Tampoco acepta ninguna responsabilidad por la falsedad en los datos de recuento recibidos del editor, ni por otros datos de medición que no están incluidos en el análisis.

Abril - 2025

OJDinteractiva