



## INFORMACION Y CONTROL DE PUBLICACIONES, S.A.

Velázquez, 46, 1º Drcha - Tel. 91 435 00 32 Fax 91 435 96 05 - 28001 - MADRID  
Av. Diagonal 497, 5a planta - Tel 93 439 24 18 Fax 93 419 25 34 - 08029 - BARCELONA

**Título:** NUEVECUATROUNO.COM  
**URL Primaria:** https://nuevecuatrouno.com  
**Editor:** Contamos La Rioja, S.L.  
**Domicilio:** Avda. Portugal nº 12 - 3º1ª  
**Ciudad:** 26001 LOGROÑO  
**Teléfono:**  
**Fax:**  
**E-mail:**  
**Clasificación:** Noticias e Información  
**Sub-Clasificación:** Noticias globales y actualidad

### 1. Cifras totales y promedios (Nacional e Internacional)

MES - AÑO	NAVEGADORES UNICOS	VISITAS	PAGINAS
Noviembre - 2021	534.310	1.942.609	3.583.117
<b>PROMEDIO DIARIO</b>	<b>47.484</b>	<b>64.754</b>	<b>119.437</b>
<b>PROMEDIO LUNES-VIERNES</b>	48.678	66.470	123.987
<b>PROMEDIO SABADO-DOMINGO</b>	44.202	60.035	106.927
<b>PAGINAS / VISITAS</b>	1,84		
<b>DURACION MEDIA VISITAS</b>	0:02:22		
<b>DURACION MEDIA PAGINAS</b>	0:02:48		

### 2. Secciones (Nacional e Internacional)

	PAGINAS	%
<b>HOME</b>	856.825	23.91 %
<b>RESTO</b>	2.726.292	76.09 %

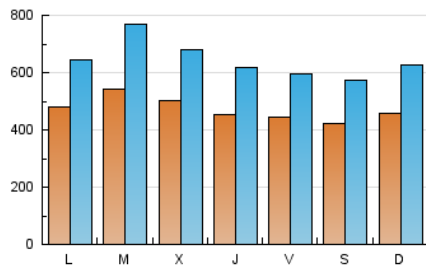
### 3. Por día del mes (Nacional e Internacional)

Día	N. únicos	Visitas	Páginas	Día	N. únicos	Visitas	Páginas	Día	N. únicos	Visitas	Páginas
1	56.379	73.923	124.461	11	52.533	72.475	130.779	21	43.350	63.659	121.127
2	52.684	73.234	136.011	12	59.049	75.562	131.463	22	39.624	54.362	107.501
3	46.229	63.053	120.579	13	40.764	54.377	101.492	23	57.076	82.094	153.421
4	42.607	58.373	112.193	14	38.842	53.055	101.737	24	45.825	61.145	112.982
5	39.371	54.268	103.811	15	40.079	54.876	105.212	25	39.453	54.556	109.119
6	40.550	56.338	100.164	16	47.674	67.897	128.161	26	39.257	56.636	111.100
7	51.119	68.472	116.143	17	53.077	70.546	132.238	27	50.259	67.918	115.639
8	44.257	59.470	112.936	18	46.961	61.596	111.690	28	50.558	66.333	116.674
9	57.753	81.587	162.529	19	39.645	51.629	92.787	29	58.636	78.972	140.907
10	55.793	77.072	142.518	20	38.174	50.127	82.437	30	56.956	79.004	145.306

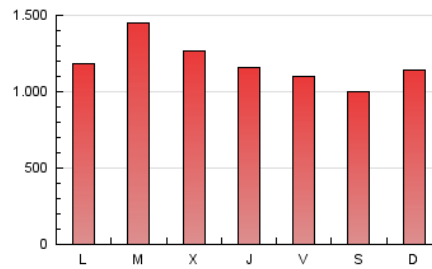
#### 4. Gráficas (Nacional e Internacional)

##### 4.1 Por día de la semana (promedio)

N. únicos / Visitas (x 100)

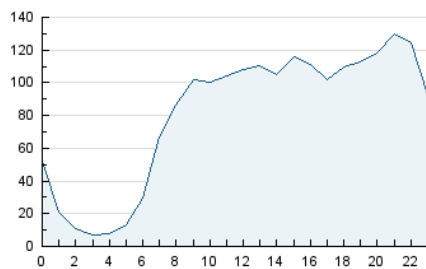


Páginas (x 100)

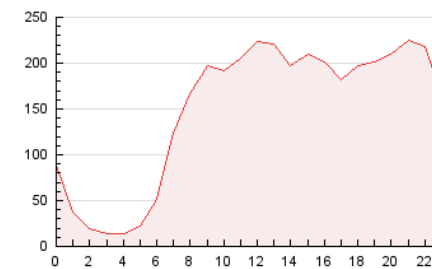


##### 4.2 Por franja horaria (promedio)

Visitas\_ (x 1000)

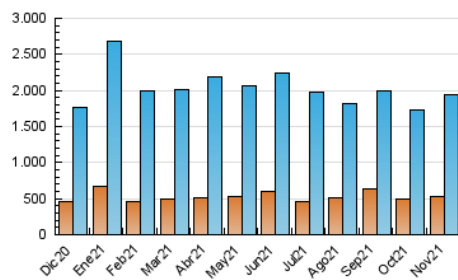


Páginas (x 1000)

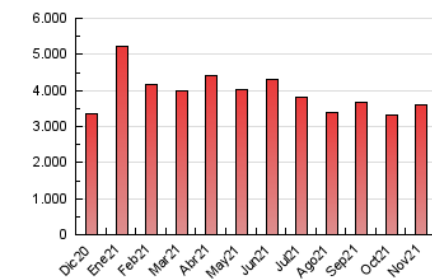


##### 4.3 Por meses

N. únicos / Visitas (x 1000)



Páginas (x 1000)





## INFORMACION Y CONTROL DE PUBLICACIONES, S.A.

Velázquez, 46, 1º Drcha - Tel. 91 435 00 32 Fax 91 435 96 05 - 28001 - MADRID  
Av. Diagonal 497, 5a planta - Tel 93 439 24 18 Fax 93 419 25 34 - 08029 - BARCELONA

### Anexo - Tráfico Nacional

**Título:** NUEVECUATROUNO.COM  
**URL Primaria:** https://nuevecuatrouno.com  
**Editor:** Contamos La Rioja, S.L.  
**Domicilio:** Avda. Portugal nº 12 - 3º1ª  
**Ciudad:** 26001 LOGROÑO  
**Teléfono:**  
**Fax:**  
**E-mail:**  
**Clasificación:** Noticias e Información  
**Sub-Clasificación:** Noticias globales y actualidad

#### 1. Cifras totales y promedios (Nacional)

MES - AÑO	NAVEGADORES UNICOS	VISITAS	PAGINAS
Noviembre - 2021	510.719	1.902.745	3.520.239
<b>PROMEDIO DIARIO</b>	<b>46.405</b>	<b>63.425</b>	<b>117.341</b>
<b>PROMEDIO LUNES-VIERNES</b>	<b>47.547</b>	<b>65.073</b>	<b>121.783</b>
<b>PROMEDIO SABADO-DOMINGO</b>	<b>43.266</b>	<b>58.892</b>	<b>105.128</b>
<b>PAGINAS / VISITAS</b>	<b>1,85</b>		
<b>DURACION MEDIA VISITAS</b>	<b>0:02:23</b>		
<b>DURACION MEDIA PAGINAS</b>	<b>0:02:48</b>		

#### 2. Secciones (Nacional)

	PAGINAS	%
<b>HOME</b>	841.151	23.89 %
<b>RESTO</b>	2.679.088	76.11 %

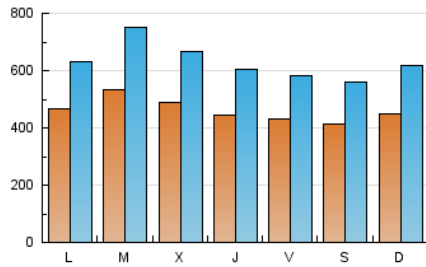
#### 3. Por día del mes (Nacional)

Día	N. únicos	Visitas	Páginas	Día	N. únicos	Visitas	Páginas	Día	N. únicos	Visitas	Páginas
1	55.606	72.795	122.796	11	51.220	71.032	128.572	21	42.464	62.376	119.094
2	51.587	71.919	133.969	12	57.811	74.137	129.308	22	38.524	52.999	105.180
3	45.171	61.801	118.647	13	39.724	53.202	99.699	23	55.820	80.470	150.736
4	41.604	57.085	110.240	14	37.986	51.953	99.982	24	44.726	59.778	110.690
5	38.300	53.016	101.924	15	39.083	53.623	103.255	25	38.323	53.106	106.845
6	39.664	55.349	98.746	16	46.542	66.317	125.714	26	38.385	55.350	108.841
7	50.292	67.381	114.557	17	51.631	68.965	129.762	27	49.134	66.668	113.552
8	43.038	58.046	110.825	18	45.844	60.296	109.626	28	49.590	65.178	114.702
9	56.375	79.972	159.993	19	38.603	50.481	91.073	29	57.640	77.511	138.469
10	54.561	75.550	140.205	20	37.272	49.030	80.689	30	55.640	77.359	142.548

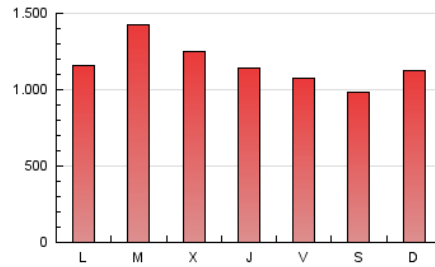
#### 4. Gráficas (Nacional)

##### 4.1 Por día de la semana (promedio)

N. únicos / Visitas (x 100)

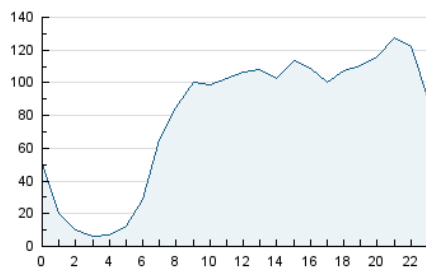


Páginas (x 100)

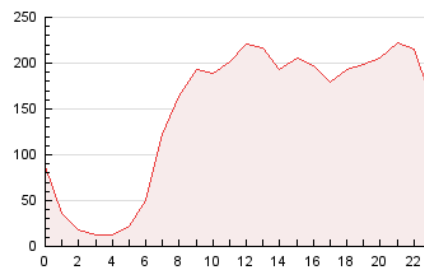


##### 4.2 Por franja horaria (promedio)

Visitas\_ (x 1000)

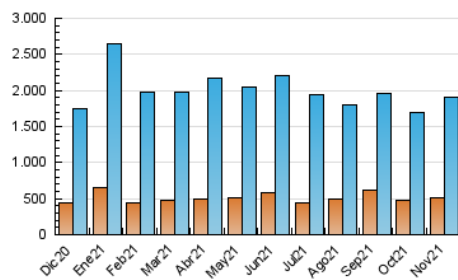


Páginas (x 1000)

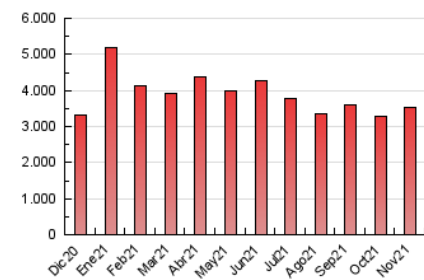


##### 4.3 Por meses

N. únicos / Visitas (x 1000)



Páginas (x 1000)



## 5. Observaciones

Este Medio Electrónico de Comunicación ha sido medido por la herramienta Google Analytics de Google

## 6. Definiciones básicas (Para más información ver Normas Técnicas para el Control de los Medios Electrónicos de Comunicación)

### Página Vista:

Conjunto de ficheros enviado a un usuario como resultado de una petición del mismo recibida por el servidor. Cuando la página está formada por varios marcos (frames), el conjunto de los mismos tendrá, a efectos de cómputo, la consideración de una página unitaria.

### Visita:

Una secuencia ininterrumpida de páginas servidas a un usuario válido. Si dicho usuario no realiza peticiones de páginas en un periodo de tiempo (30 min) la siguiente petición constituirá el inicio de una nueva visita.

### Navegador Único:

Total de combinaciones únicas de una dirección IP y un identificador adicional. Los medios pueden utilizar cookies o el Identificador de Alta de registro.

### Duración Página Vista:

Tiempo acumulado en segundos de todas las páginas vistas (en visitas de dos o más páginas vistas), dividido por el número total de páginas vistas.

### Duración Visita:

Tiempo en segundos de todas las visitas de dos o más páginas vistas, dividido por el número total de visitas de dos o más páginas vistas.

### Tráfico nacional:

Audiencia/difusión correspondiente a España medida en base a los datos de las direcciones IP registradas por el sistema de medición.

## 7. Opinión

De OJDinteractiva, la división de INFORMACIÓN Y CONTROL DE PUBLICACIONES S.A.:

Hemos examinado la información facilitada por el editor del medio electrónico para el periodo que comprende la presente certificación.

Nuestro examen se ha realizado de acuerdo con las normas y procedimientos establecidos en las Normas Técnicas para el Control de los Medios Electrónicos de Comunicación.

En nuestra opinión, la presente acta presenta razonablemente la difusión/audiencia registrada por este medio electrónico.

### ADVERTENCIA:

El trabajo de OJDinteractiva, la división de INFORMACIÓN Y CONTROL DE PUBLICACIONES S.A (INTROL) se limita a la realización de pruebas para la revisión de los datos de recuento suministrados por el editor con la finalidad de expresar una opinión sobre la razonabilidad de dichos datos de acuerdo con las Normas Técnicas para el control de los MEC. Por tanto, INTROL no acepta responsabilidad alguna por las inexactitudes o errores que puedan existir en los datos de recuento. Tampoco acepta ninguna responsabilidad por la falsedad en los datos de recuento recibidos del editor, ni por otros datos de medición que no están incluidos en el análisis.

Diciembre - 2021

OJDinteractiva