



## INFORMACION Y CONTROL DE PUBLICACIONES, S.A.

Velázquez, 46, 1º Drcha - Tel. 91 435 00 32 Fax 91 435 96 05 - 28001 - MADRID  
Av. Diagonal 497, 5a planta - Tel 93 439 24 18 Fax 93 419 25 34 - 08029 - BARCELONA

**Título:** NUEVECUATROUNO.COM  
**URL Primaria:** https://nuevecuatrouno.com  
**Editor:** Contamos La Rioja, S.L.  
**Domicilio:** Avda. Portugal nº 12 - 3º1ª  
**Ciudad:** 26001 LOGROÑO  
**Teléfono:**  
**Fax:**  
**E-mail:**  
**Clasificación:** Noticias e Información  
**Sub-Clasificación:** Noticias globales y actualidad

### 1. Cifras totales y promedios (Nacional e Internacional)

MES - AÑO	NAVEGADORES UNICOS	VISITAS	PAGINAS
Mayo - 2022	606.960	1.885.094	3.306.850
<b>PROMEDIO DIARIO</b>	<b>46.463</b>	<b>60.809</b>	<b>106.673</b>
<b>PROMEDIO LUNES-VIERNES</b>	48.588	63.724	112.894
<b>PROMEDIO SABADO-DOMINGO</b>	41.270	53.686	91.466
<b>PAGINAS / VISITAS</b>	1,75		
<b>DURACION MEDIA VISITAS</b>	0:02:15		
<b>DURACION MEDIA PAGINAS</b>	0:02:59		

### 2. Secciones (Nacional e Internacional)

	PAGINAS	%
<b>HOME</b>	755.340	22.84 %
<b>RESTO</b>	2.551.510	77.16 %

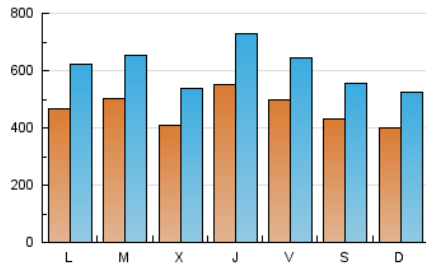
### 3. Por día del mes (Nacional e Internacional)

Día	N. únicos	Visitas	Páginas	Día	N. únicos	Visitas	Páginas	Día	N. únicos	Visitas	Páginas
1	37.449	48.509	83.380	11	39.345	52.406	96.816	21	43.425	56.493	95.870
2	45.309	59.304	108.222	12	39.906	53.430	93.597	22	41.574	54.358	93.104
3	44.565	59.421	111.955	13	34.100	44.508	83.246	23	55.728	76.815	129.943
4	36.512	47.926	91.872	14	34.945	46.655	83.055	24	57.623	75.556	131.834
5	34.764	45.645	84.698	15	34.914	46.219	79.063	25	40.667	53.353	98.137
6	39.946	52.026	91.588	16	39.567	52.567	96.890	26	67.386	94.983	174.636
7	40.174	50.015	83.152	17	56.536	71.403	115.576	27	60.255	81.791	144.876
8	39.857	53.554	96.272	18	46.587	61.346	105.270	28	53.707	68.489	111.092
9	37.708	49.033	94.765	19	79.197	97.473	148.764	29	45.383	58.882	98.205
10	45.494	60.143	115.309	20	65.537	78.838	130.375	30	55.020	74.340	129.236
								31	47.175	59.613	106.052

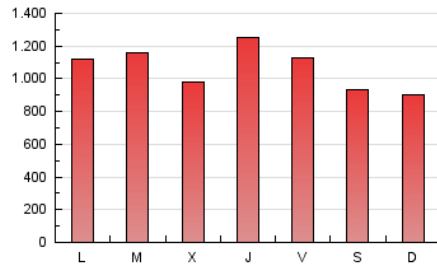
4. Gráficas (Nacional e Internacional)

4.1 Por día de la semana (promedio)

N. únicos / Visitas (x 100)

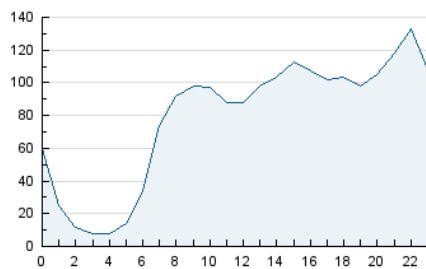


Páginas (x 100)

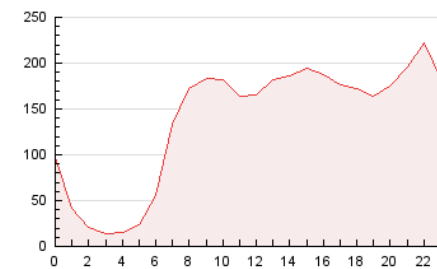


4.2 Por franja horaria (promedio)

Visitas\_ (x 1000)

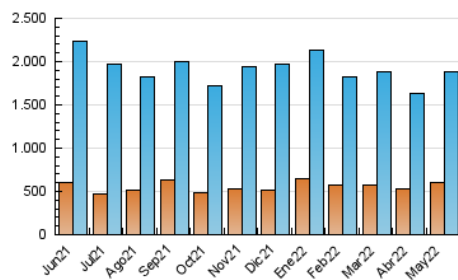


Páginas (x 1000)

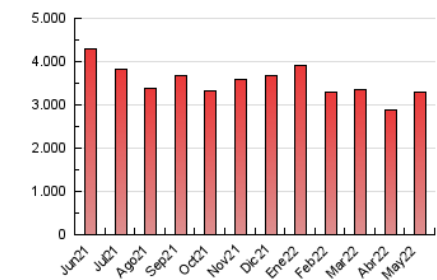


4.3 Por meses

N. únicos / Visitas (x 1000)



Páginas (x 1000)





## INFORMACION Y CONTROL DE PUBLICACIONES, S.A.

Velázquez, 46, 1º Drcha - Tel. 91 435 00 32 Fax 91 435 96 05 - 28001 - MADRID  
Av. Diagonal 497, 5a planta - Tel 93 439 24 18 Fax 93 419 25 34 - 08029 - BARCELONA

### Anexo - Tráfico Nacional

**Título:** NUEVECUATROUNO.COM  
**URL Primaria:** https://nuevecuatrouno.com  
**Editor:** Contamos La Rioja, S.L.  
**Domicilio:** Avda. Portugal nº 12 - 3ªª  
**Ciudad:** 26001 LOGROÑO  
**Teléfono:**  
**Fax:**  
**E-mail:**  
**Clasificación:** Noticias e Información  
**Sub-Clasificación:** Noticias globales y actualidad

#### 1. Cifras totales y promedios (Nacional)

MES - AÑO	NAVEGADORES UNICOS	VISITAS	PAGINAS
Mayo - 2022	584.230	1.849.322	3.252.042
<b>PROMEDIO DIARIO</b>	<b>45.513</b>	<b>59.656</b>	<b>104.905</b>
<b>PROMEDIO LUNES-VIERNES</b>	<b>47.595</b>	<b>62.514</b>	<b>111.030</b>
<b>PROMEDIO SABADO-DOMINGO</b>	<b>40.423</b>	<b>52.668</b>	<b>89.930</b>
<b>PAGINAS / VISITAS</b>	<b>1,76</b>		
<b>DURACION MEDIA VISITAS</b>	<b>0:02:15</b>		
<b>DURACION MEDIA PAGINAS</b>	<b>0:02:58</b>		

#### 2. Secciones (Nacional)

	PAGINAS	%
<b>HOME</b>	742.915	22.84 %
<b>RESTO</b>	2.509.127	77.16 %

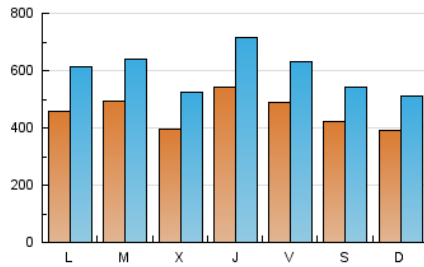
#### 3. Por día del mes (Nacional)

Día	N. únicos	Visitas	Páginas	Día	N. únicos	Visitas	Páginas	Día	N. únicos	Visitas	Páginas
1	36.687	47.611	82.159	11	37.861	50.592	93.899	21	42.759	55.557	94.310
2	44.371	58.275	106.759	12	39.058	52.461	92.227	22	40.736	53.309	91.539
3	43.589	58.365	110.329	13	33.250	43.609	81.973	23	54.713	75.466	127.940
4	35.692	47.019	90.478	14	34.285	45.896	81.879	24	56.740	74.384	130.016
5	33.894	44.701	83.374	15	34.194	45.448	77.775	25	39.723	52.287	96.377
6	39.083	51.096	90.211	16	38.791	51.657	95.388	26	66.188	93.081	171.445
7	39.327	49.156	81.992	17	55.893	70.458	114.166	27	58.788	79.870	141.874
8	39.180	52.716	95.051	18	45.694	60.331	103.809	28	52.459	66.927	108.725
9	36.749	47.949	93.162	19	78.297	96.306	147.031	29	44.181	57.393	95.943
10	44.619	59.139	113.739	20	64.587	77.726	128.598	30	53.745	72.597	126.478
								31	45.755	57.940	103.396

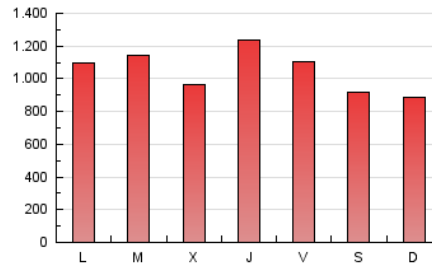
### 4. Gráficas (Nacional)

#### 4.1 Por día de la semana (promedio)

N. únicos / Visitas (x 100)

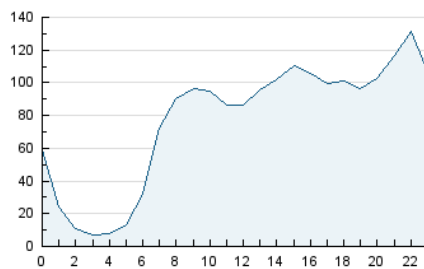


Páginas (x 100)

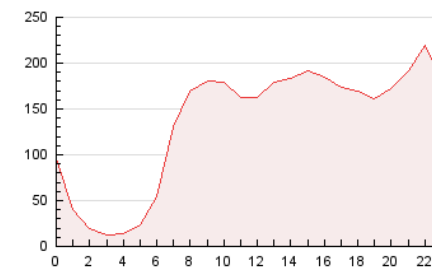


#### 4.2 Por franja horaria (promedio)

Visitas\_ (x 1000)

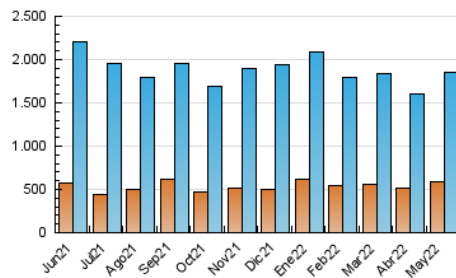


Páginas (x 1000)

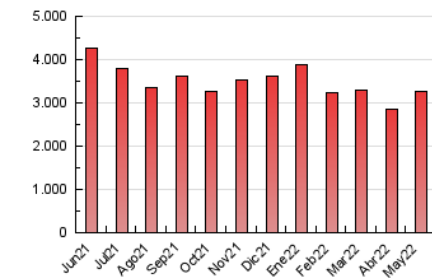


#### 4.3 Por meses

N. únicos / Visitas (x 1000)



Páginas (x 1000)



## 5. Observaciones

Este Medio Electrónico de Comunicación ha sido medido por la herramienta Google Analytics de Google

## 6. Definiciones básicas (Para más información ver Normas Técnicas para el Control de los Medios Electrónicos de Comunicación)

### Página Vista:

Conjunto de ficheros enviado a un usuario como resultado de una petición del mismo recibida por el servidor. Cuando la página está formada por varios marcos (frames), el conjunto de los mismos tendrá, a efectos de cómputo, la consideración de una página unitaria.

### Visita:

Una secuencia ininterrumpida de páginas servidas a un usuario válido. Si dicho usuario no realiza peticiones de páginas en un periodo de tiempo (30 min) la siguiente petición constituirá el inicio de una nueva visita.

### Navegador Único:

Total de combinaciones únicas de una dirección IP y un identificador adicional. Los medios pueden utilizar cookies o el Identificador de Alta de registro.

### Duración Página Vista:

Tiempo acumulado en segundos de todas las páginas vistas (en visitas de dos o más páginas vistas), dividido por el número total de páginas vistas.

### Duración Visita:

Tiempo en segundos de todas las visitas de dos o más páginas vistas, dividido por el número total de visitas de dos o más páginas vistas.

### Tráfico nacional:

Audiencia/difusión correspondiente a España medida en base a los datos de las direcciones IP registradas por el sistema de medición.

## 7. Opinión

De OJDinteractiva, la división de INFORMACIÓN Y CONTROL DE PUBLICACIONES S.A.:

Hemos examinado la información facilitada por el editor del medio electrónico para el periodo que comprende la presente certificación.

Nuestro examen se ha realizado de acuerdo con las normas y procedimientos establecidos en las Normas Técnicas para el Control de los Medios Electrónicos de Comunicación.

En nuestra opinión, la presente acta presenta razonablemente la difusión/audiencia registrada por este medio electrónico.

### ADVERTENCIA:

El trabajo de OJDinteractiva, la división de INFORMACIÓN Y CONTROL DE PUBLICACIONES S.A (INTROL) se limita a la realización de pruebas para la revisión de los datos de recuento suministrados por el editor con la finalidad de expresar una opinión sobre la razonabilidad de dichos datos de acuerdo con las Normas Técnicas para el control de los MEC. Por tanto, INTROL no acepta responsabilidad alguna por las inexactitudes o errores que puedan existir en los datos de recuento. Tampoco acepta ninguna responsabilidad por la falsedad en los datos de recuento recibidos del editor, ni por otros datos de medición que no están incluidos en el análisis.

Junio - 2022

OJDinteractiva