



## INFORMACION Y CONTROL DE PUBLICACIONES, S.A.

Velázquez, 46, 1º Drcha - Tel. 91 435 00 32 Fax 91 435 96 05 - 28001 - MADRID  
Entença, 218 Entr. 7 - Tel 93 439 24 18 Fax 93 419 25 34 - 08029 - BARCELONA

**Título:** NUEVECUATROUNO.COM  
**URL Primaria:** https://nuevecuatrouno.com  
**Editor:** Contamos La Rioja, S.L.  
**Domicilio:** Avda. Portugal nº 12 - 3º1ª  
**Ciudad:** 26001 LOGROÑO  
**Teléfono:**  
**Fax:**  
**E-mail:**  
**Clasificación:** Noticias e Información  
**Sub-Clasificación:** Noticias globales y actualidad

### 1. Cifras totales y promedios (Nacional e Internacional)

MES - AÑO	NAVEGADORES UNICOS	VISITAS	PAGINAS
Mayo - 2020	789.200	2.579.828	4.383.388
<b>PROMEDIO DIARIO</b>	<b>61.627</b>	<b>83.220</b>	<b>141.400</b>
<b>PROMEDIO LUNES-VIERNES</b>	64.856	86.580	145.890
<b>PROMEDIO SABADO-DOMINGO</b>	54.848	76.166	131.969
<b>PAGINAS / VISITAS</b>	1,70		
<b>DURACION MEDIA VISITAS</b>	0:01:59		
<b>DURACION MEDIA PAGINAS</b>	0:02:51		

### 2. Secciones (Nacional e Internacional)

	PAGINAS	%
<b>HOME</b>	819.944	18.71 %
<b>RESTO</b>	3.563.444	81.29 %

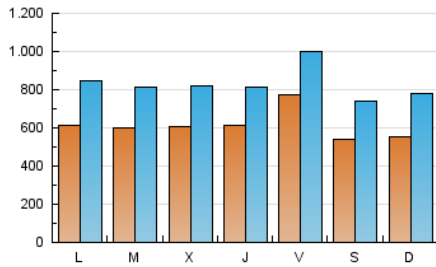
### 3. Por día del mes (Nacional e Internacional)

Día	N. únicos	Visitas	Páginas	Día	N. únicos	Visitas	Páginas	Día	N. únicos	Visitas	Páginas
1	53.676	74.766	127.223	11	60.847	81.450	134.983	21	60.719	85.018	151.065
2	42.493	59.073	108.958	12	63.145	81.242	134.983	22	133.495	166.487	241.395
3	45.019	66.316	119.640	13	57.059	75.454	125.456	23	72.614	101.072	177.313
4	45.268	63.473	120.613	14	76.807	96.181	152.690	24	61.174	87.530	155.788
5	45.233	63.631	117.305	15	55.654	74.786	127.811	25	70.830	97.765	172.261
6	69.702	91.692	153.637	16	44.536	61.783	105.589	26	58.322	82.739	148.629
7	54.885	73.036	131.550	17	50.607	69.150	116.794	27	54.741	75.013	128.465
8	103.234	130.705	201.232	18	67.887	95.356	163.230	28	53.612	71.743	121.427
9	79.735	107.651	168.155	19	74.297	98.468	170.997	29	40.802	54.231	96.144
10	68.101	93.535	159.374	20	61.754	84.935	142.598	30	30.915	41.859	75.995
								31	53.285	73.688	132.088

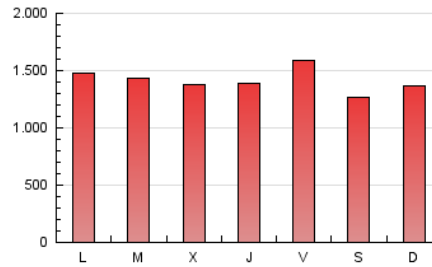
4. Gráficas (Nacional e Internacional)

4.1 Por día de la semana (promedio)

N. únicos / Visitas (x 100)

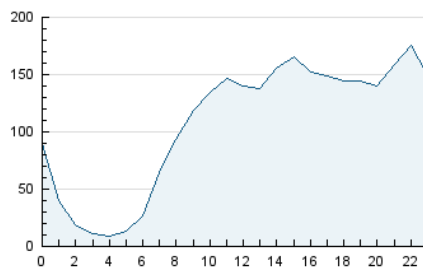


Páginas (x 100)

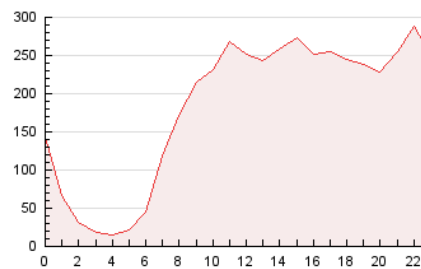


4.2 Por franja horaria (promedio)

Visitas (x 1000)

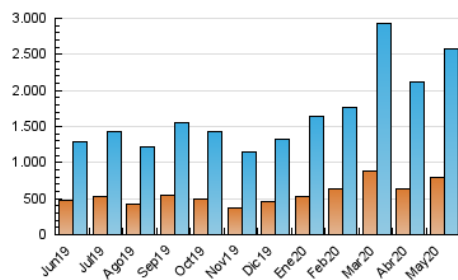


Páginas (x 1000)

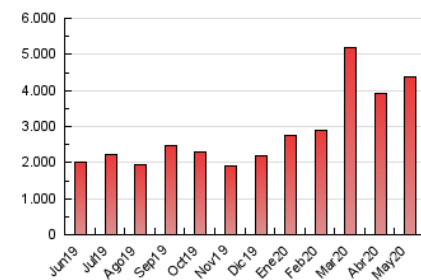


4.3 Por meses

N. únicos / Visitas (x 1000)



Páginas (x 1000)





## INFORMACION Y CONTROL DE PUBLICACIONES, S.A.

Velázquez, 46, 1º Drcha - Tel. 91 435 00 32 Fax 91 435 96 05 - 28001 - MADRID  
 Entença, 218 Entr. 7 - Tel 93 439 24 18 Fax 93 419 25 34 - 08029 - BARCELONA

### Anexo - Tráfico Nacional

**Título:** NUEVECUATROUNO.COM  
**URL Primaria:** https://nuevecuatrouno.com  
**Editor:** Contamos La Rioja, S.L.  
**Domicilio:** Avda. Portugal nº 12 - 3ª1ª  
**Ciudad:** 26001 LOGROÑO  
**Teléfono:**  
**Fax:**  
**E-mail:**  
**Clasificación:** Noticias e Información  
**Sub-Clasificación:** Noticias globales y actualidad

#### 1. Cifras totales y promedios (Nacional)

MES - AÑO	NAVEGADORES UNICOS	VISITAS	PAGINAS
Mayo - 2020	755.090	2.534.586	4.323.561
<b>PROMEDIO DIARIO</b>	<b>60.296</b>	<b>81.761</b>	<b>139.470</b>
<b>PROMEDIO LUNES-VIERNES</b>	<b>63.455</b>	<b>85.030</b>	<b>143.825</b>
<b>PROMEDIO SABADO-DOMINGO</b>	<b>53.661</b>	<b>74.896</b>	<b>130.323</b>
<b>PAGINAS / VISITAS</b>	<b>1,71</b>		
<b>DURACION MEDIA VISITAS</b>	<b>0:02:00</b>		
<b>DURACION MEDIA PAGINAS</b>	<b>0:02:50</b>		

#### 2. Secciones (Nacional)

	PAGINAS	%
<b>HOME</b>	813.822	18.82 %
<b>RESTO</b>	3.509.739	81.18 %

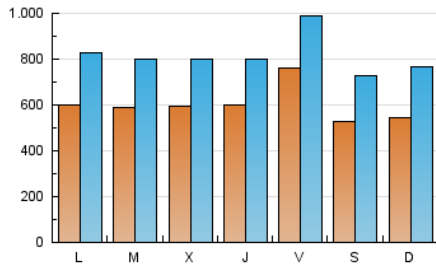
#### 3. Por día del mes (Nacional)

Día	N. únicos	Visitas	Páginas	Día	N. únicos	Visitas	Páginas	Día	N. únicos	Visitas	Páginas
1	52.556	73.519	125.498	11	59.049	79.754	132.776	21	59.565	83.605	149.098
2	41.530	57.985	107.379	12	61.726	79.654	132.838	22	131.692	164.781	239.181
3	44.139	65.238	118.136	13	55.793	73.871	123.513	23	71.115	99.452	175.263
4	44.120	62.234	118.833	14	74.781	93.996	149.949	24	59.857	86.066	153.898
5	44.079	62.322	115.440	15	54.388	73.241	125.699	25	69.493	96.151	170.049
6	68.092	89.852	151.288	16	43.459	60.669	104.107	26	57.008	81.236	146.582
7	53.452	71.394	129.313	17	49.518	67.989	115.268	27	53.459	73.687	126.695
8	101.526	128.827	198.784	18	66.584	93.885	161.228	28	52.371	70.368	119.570
9	77.990	106.002	166.135	19	72.593	96.753	168.654	29	39.931	53.048	94.676
10	66.689	91.928	157.373	20	60.300	83.447	140.665	30	29.980	40.945	74.868
								31	52.332	72.687	130.805

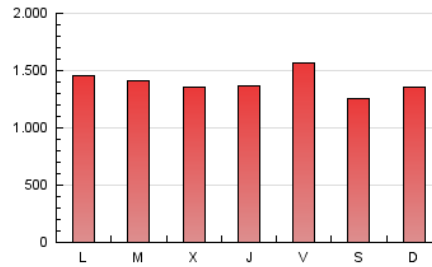
#### 4. Gráficas (Nacional)

##### 4.1 Por día de la semana (promedio)

N. únicos / Visitas (x 100)

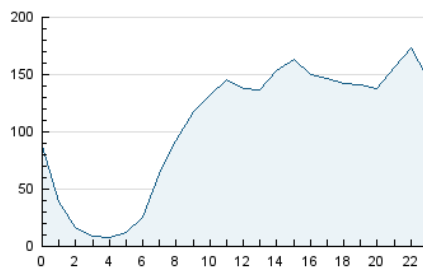


Páginas (x 100)

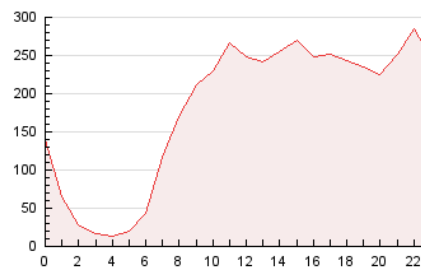


##### 4.2 Por franja horaria (promedio)

Visitas (x 1000)

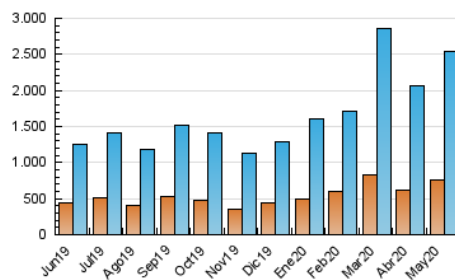


Páginas (x 1000)

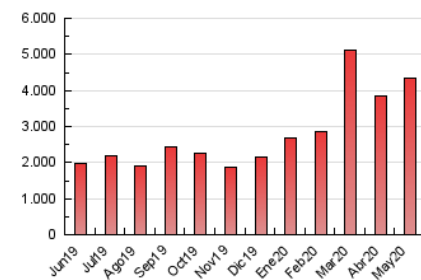


##### 4.3 Por meses

N. únicos / Visitas (x 1000)



Páginas (x 1000)



## 5. Observaciones

Este Medio Electrónico de Comunicación ha sido medido por la herramienta Google Analytics de Google

## 6. Definiciones básicas (Para más información ver Normas Técnicas para el Control de los Medios Electrónicos de Comunicación)

### Página Vista:

Conjunto de ficheros enviado a un usuario como resultado de una petición del mismo recibida por el servidor. Cuando la página está formada por varios marcos (frames), el conjunto de los mismos tendrá, a efectos de cómputo, la consideración de una página unitaria.

### Visita:

Una secuencia ininterrumpida de páginas servidas a un usuario válido. Si dicho usuario no realiza peticiones de páginas en un periodo de tiempo (30 min) la siguiente petición constituirá el inicio de una nueva visita.

### Navegador Único:

Total de combinaciones únicas de una dirección IP y un identificador adicional. Los medios pueden utilizar cookies o el Identificador de Alta de registro.

### Duración Página Vista:

Tiempo acumulado en segundos de todas las páginas vistas (en visitas de dos o más páginas vistas), dividido por el número total de páginas vistas.

### Duración Visita:

Tiempo en segundos de todas las visitas de dos o más páginas vistas, dividido por el número total de visitas de dos o más páginas vistas.

### Tráfico nacional:

Audiencia/difusión correspondiente a España medida en base a los datos de las direcciones IP registradas por el sistema de medición.

## 7. Opinión

De OJDinteractiva, la división de INFORMACIÓN Y CONTROL DE PUBLICACIONES S.A.:

Hemos examinado la información facilitada por el editor del medio electrónico para el periodo que comprende la presente certificación.

Nuestro examen se ha realizado de acuerdo con las normas y procedimientos establecidos en las Normas Técnicas para el Control de los Medios Electrónicos de Comunicación.

En nuestra opinión, la presente acta presenta razonablemente la difusión/audiencia registrada por este medio electrónico.

### ADVERTENCIA:

El trabajo de OJDinteractiva, la división de INFORMACIÓN Y CONTROL DE PUBLICACIONES S.A (INTROL) se limita a la realización de pruebas para la revisión de los datos de recuento suministrados por el editor con la finalidad de expresar una opinión sobre la razonabilidad de dichos datos de acuerdo con las Normas Técnicas para el control de los MEC.

Por tanto, INTROL no acepta responsabilidad alguna por las inexactitudes o errores que puedan existir en los datos de recuento. Tampoco acepta ninguna responsabilidad por la falsedad en los datos de recuento recibidos del editor, ni por otros datos de medición que no están incluidos en el análisis.

Junio - 2020

OJDinteractiva