



INFORMACION Y CONTROL DE PUBLICACIONES, S.A.

Velázquez, 46, 1º Drcha - Tel. 91 435 00 32 Fax 91 435 96 05 - 28001 - MADRID
 Entença, 218 Entr. 7 - Tel 93 439 24 18 Fax 93 419 25 34 - 08029 - BARCELONA

Título: LAREPUBLICA.CAT - LAREPUBLICAESPORTIVA.CAT

URL Primaria: www.larepublicaesportiva.cat

Editor: Catmèdia Global, S.L.

Domicilio: Carrer Caballero, 65

Ciudad: 08014 BARCELONA

Teléfono: 93 185 61 30

Fax: 93 185 61 31

E-mail:

Clasificación: Noticias e Información

Sub-Clasificación: Noticias deportivas y actualidad



1. Cifras totales y promedios (Nacional e Internacional)

MES - AÑO	NAVEGADORES UNICOS	VISITAS	PAGINAS
Marzo - 2021	8.221	10.255	17.864
PROMEDIO DIARIO	313	331	576
PROMEDIO LUNES-VIERNES	347	367	647
PROMEDIO SABADO-DOMINGO	213	227	372
PAGINAS / VISITAS	1,74		
DURACION MEDIA VISITAS	0:00:46		
DURACION MEDIA PAGINAS	0:01:02		

2. Secciones (Nacional e Internacional)

	PAGINAS	%
HOME	407	2.28 %
RESTO	17.457	97.72 %

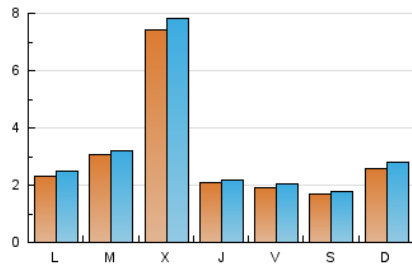
3. Por día del mes (Nacional e Internacional)

Día	N. únicos	Visitas	Páginas	Día	N. únicos	Visitas	Páginas	Día	N. únicos	Visitas	Páginas
1	238	273	501	11	401	417	780	21	265	279	462
2	96	109	172	12	547	572	1.003	22	80	85	134
3	316	332	603	13	342	351	596	23	54	67	99
4	284	300	483	14	113	121	207	24	75	81	116
5	113	132	239	15	154	165	260	25	53	58	89
6	119	137	221	16	374	384	613	26	25	29	104
7	633	682	1.165	17	174	180	306	27	23	26	48
8	616	642	1.070	18	95	99	156	28	29	31	46
9	956	982	1.669	19	76	82	124	29	58	73	358
10	2.096	2.206	4.041	20	183	188	231	30	52	59	120
								31	1.049	1.113	1.848

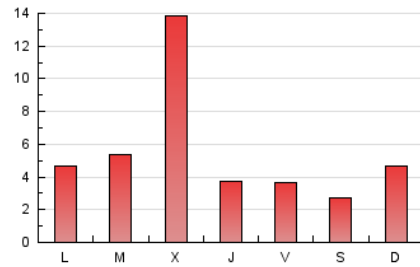
4. Gráficas (Nacional e Internacional)

4.1 Por día de la semana (promedio)

N. únicos / Visitas (x 100)

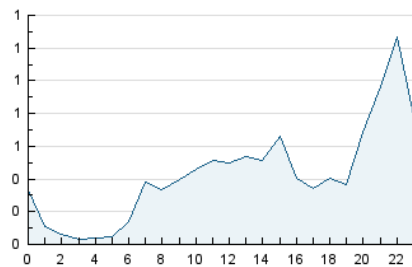


Páginas (x 100)

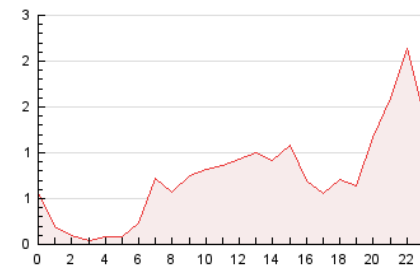


4.2 Por franja horaria (promedio)

Visitas (x 1000)

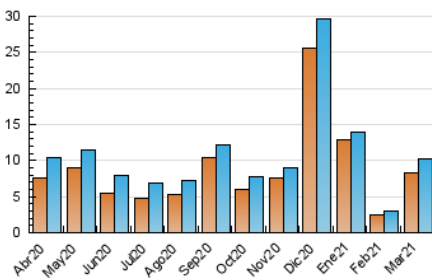


Páginas (x 1000)

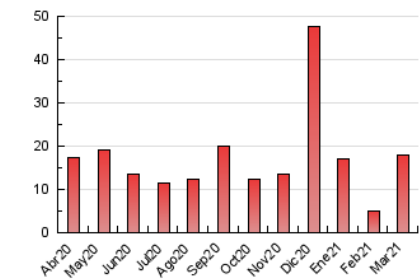


4.3 Por meses

N. únicos / Visitas (x 1000)



Páginas (x 1000)





INFORMACION Y CONTROL DE PUBLICACIONES, S.A.

Velázquez, 46, 1º Drcha - Tel. 91 435 00 32 Fax 91 435 96 05 - 28001 - MADRID
Entença, 218 Entr. 7 - Tel 93 439 24 18 Fax 93 419 25 34 - 08029 - BARCELONA

Anexo - Tráfico Nacional

Título: LAREPUBLICA.CAT - LAREPUBLICAESPORTIVA.CAT

URL Primaria: www.larepublicaesportiva.cat

Editor: Catmèdia Global, S.L.

Domicilio: Carrer Caballero, 65

Ciudad: 08014 BARCELONA

Teléfono: 93 185 61 30

Fax: 93 185 61 31

E-mail:

Clasificación: Noticias e Información

Sub-Clasificación: Noticias deportivas y actualidad



1. Cifras totales y promedios (Nacional)

MES - AÑO	NAVEGADORES UNICOS	VISITAS	PAGINAS
Marzo - 2021	7.831	9.788	17.070
PROMEDIO DIARIO	298	316	551
PROMEDIO LUNES-VIERNES	331	350	617
PROMEDIO SABADO-DOMINGO	205	218	359
PAGINAS / VISITAS	1,74		
DURACION MEDIA VISITAS	0:00:46		
DURACION MEDIA PAGINAS	0:01:02		

2. Secciones (Nacional)

	PAGINAS	%
HOME	379	2.22 %
RESTO	16.691	97.78 %

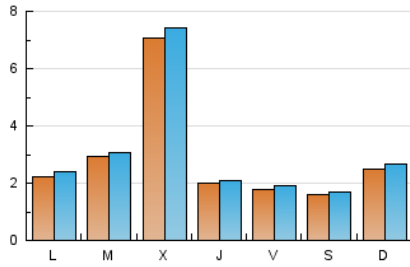
3. Por día del mes (Nacional)

Día	N. únicos	Visitas	Páginas	Día	N. únicos	Visitas	Páginas	Día	N. únicos	Visitas	Páginas
1	233	267	491	11	381	397	754	21	253	266	441
2	93	106	168	12	524	546	964	22	77	82	131
3	300	315	577	13	325	333	575	23	53	66	97
4	271	285	459	14	104	108	186	24	65	71	105
5	108	126	229	15	147	156	251	25	48	53	74
6	117	135	218	16	355	365	583	26	18	19	25
7	615	663	1.133	17	171	177	303	27	22	25	47
8	594	618	1.036	18	91	95	151	28	26	28	43
9	914	940	1.607	19	67	73	112	29	57	72	357
10	1.988	2.094	3.837	20	181	186	225	30	49	56	115
								31	1.005	1.065	1.776

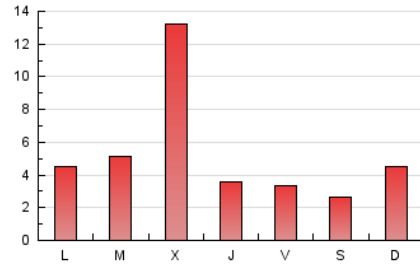
4. Gráficas (Nacional)

4.1 Por día de la semana (promedio)

N. únicos / Visitas (x 100)

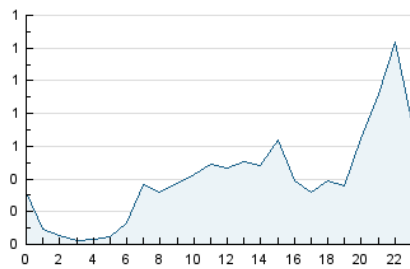


Páginas (x 100)

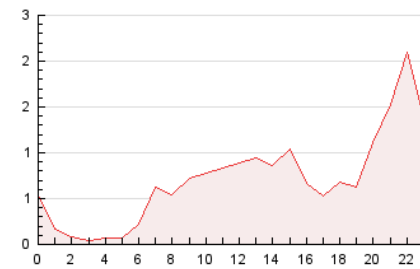


4.2 Por franja horaria (promedio)

Visitas (x 1000)

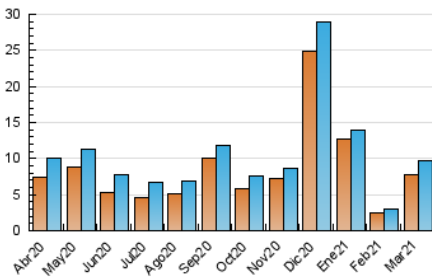


Páginas (x 1000)

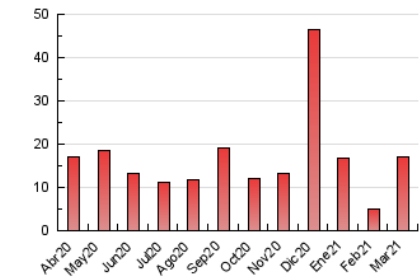


4.3 Por meses

N. únicos / Visitas (x 1000)



Páginas (x 1000)



5. Observaciones

Este Medio Electrónico de Comunicación ha sido medido por la herramienta Google Analytics de Google

6. Definiciones básicas (Para más información ver Normas Técnicas para el Control de los Medios Electrónicos de Comunicación)

Página Vista:

Conjunto de ficheros enviado a un usuario como resultado de una petición del mismo recibida por el servidor. Cuando la página está formada por varios marcos (frames), el conjunto de los mismos tendrá, a efectos de cómputo, la consideración de una página unitaria.

Visita:

Una secuencia ininterrumpida de páginas servidas a un usuario válido. Si dicho usuario no realiza peticiones de páginas en un periodo de tiempo (30 min) la siguiente petición constituirá el inicio de una nueva visita.

Navegador Único:

Total de combinaciones únicas de una dirección IP y un identificador adicional. Los medios pueden utilizar cookies o el Identificador de Alta de registro.

Duración Página Vista:

Tiempo acumulado en segundos de todas las páginas vistas (en visitas de dos o más páginas vistas), dividido por el número total de páginas vistas.

Duración Visita:

Tiempo en segundos de todas las visitas de dos o más páginas vistas, dividido por el número total de visitas de dos o más páginas vistas.

Tráfico nacional:

Audiencia/difusión correspondiente a España medida en base a los datos de las direcciones IP registradas por el sistema de medición.

7. Opinión

De OJDinteractiva, la división de INFORMACIÓN Y CONTROL DE PUBLICACIONES S.A.:

Hemos examinado la información facilitada por el editor del medio electrónico para el periodo que comprende la presente certificación.

Nuestro examen se ha realizado de acuerdo con las normas y procedimientos establecidos en las Normas Técnicas para el Control de los Medios Electrónicos de Comunicación.

En nuestra opinión, la presente certificación presenta razonablemente la difusión/audiencia registrada por este canal.

ADVERTENCIA:

El trabajo de OJDinteractiva, la división de INFORMACIÓN Y CONTROL DE PUBLICACIONES S.A (INTROL) se limita a la realización de pruebas para la revisión de los datos de recuento suministrados por el editor con la finalidad de expresar una opinión sobre la razonabilidad de dichos datos de acuerdo con las Normas Técnicas para el control de los MEC.

Por tanto, INTROL no acepta responsabilidad alguna por las inexactitudes o errores que puedan existir en los datos de recuento. Tampoco acepta ninguna responsabilidad por la falsedad en los datos de recuento recibidos del editor, ni por otros datos de medición que no están incluidos en el análisis.

Abril - 2021

OJDinteractiva