



## INFORMACION Y CONTROL DE PUBLICACIONES, S.A.

Velázquez, 46, 1º Drcha - Tel. 91 435 00 32 Fax 91 435 96 05 - 28001 - MADRID  
 Entença, 218 Entr. 7 - Tel 93 439 24 18 Fax 93 419 25 34 - 08029 - BARCELONA

**Título:** ELDIARIODELAEDUCACION.COM  
**URL Primaria:** http://eldiariodelaeducacion.com  
**Editor:** Fundació Periodisme Plural  
**Domicilio:** Josep Tarradellas, 13-17, entresuelo  
**Ciudad:** 08029 BARCELONA  
**Teléfono:**  
**Fax:**  
**E-mail:**  
**Clasificación:** Educación y empleo  
**Sub-Clasificación:** Recursos educativos



### 1. Cifras totales y promedios (Nacional e Internacional)

MES - AÑO	NAVEGADORES UNICOS	VISITAS	PAGINAS
Junio - 2021	152.985	177.524	216.939
<b>PROMEDIO DIARIO</b>	<b>5.542</b>	<b>5.917</b>	<b>7.231</b>
<b>PROMEDIO LUNES-VIERNES</b>	5.966	6.377	7.797
<b>PROMEDIO SABADO-DOMINGO</b>	4.376	4.655	5.675
<b>PAGINAS / VISITAS</b>	1,22		
<b>DURACION MEDIA VISITAS</b>	0:00:57		
<b>DURACION MEDIA PAGINAS</b>	0:04:16		

### 2. Secciones (Nacional e Internacional)

	PAGINAS	%
<b>HOME</b>	4.335	2.00 %
<b>RESTO</b>	212.604	98.00 %

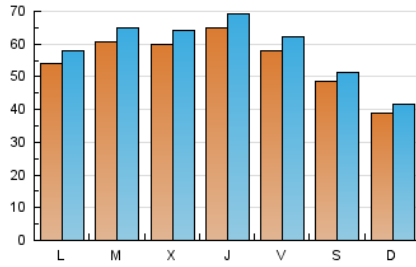
### 3. Por día del mes (Nacional e Internacional)

Día	N. únicos	Visitas	Páginas	Día	N. únicos	Visitas	Páginas	Día	N. únicos	Visitas	Páginas
1	6.593	7.031	8.578	11	5.787	6.207	7.586	21	4.837	5.200	6.396
2	6.704	7.160	8.694	12	6.390	6.672	8.097	22	5.805	6.238	7.668
3	7.376	7.783	9.565	13	3.885	4.182	5.131	23	5.749	6.170	7.544
4	6.933	7.390	9.051	14	5.561	5.981	7.443	24	5.671	6.045	7.390
5	5.413	5.799	7.130	15	6.317	6.818	8.407	25	5.037	5.363	6.517
6	4.955	5.265	6.390	16	6.001	6.466	7.831	26	3.533	3.798	4.528
7	6.075	6.500	7.924	17	6.273	6.676	8.138	27	3.247	3.438	4.213
8	6.190	6.589	8.112	18	5.469	5.850	6.990	28	5.200	5.565	6.829
9	6.291	6.682	8.270	19	4.056	4.331	5.365	29	5.425	5.771	6.985
10	6.703	7.180	8.844	20	3.525	3.752	4.549	30	5.248	5.622	6.774

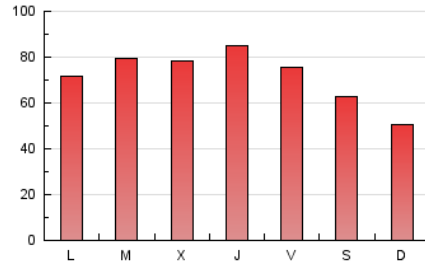
4. Gráficas (Nacional e Internacional)

4.1 Por día de la semana (promedio)

N. únicos / Visitas (x 100)



Páginas (x 100)

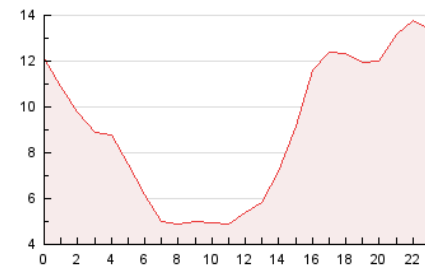


4.2 Por franja horaria (promedio)

Visitas (x 1000)

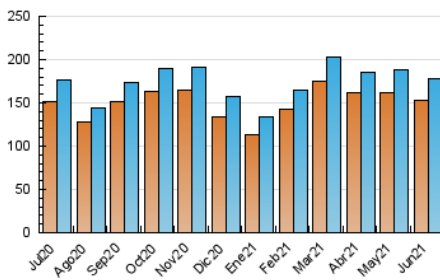


Páginas (x 1000)

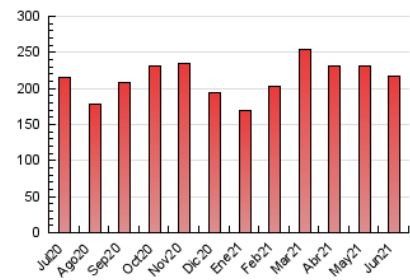


4.3 Por meses

N. únicos / Visitas (x 1000)



Páginas (x 1000)





## INFORMACION Y CONTROL DE PUBLICACIONES, S.A.

Velázquez, 46, 1º Drcha - Tel. 91 435 00 32 Fax 91 435 96 05 - 28001 - MADRID  
 Entença, 218 Entr. 7 - Tel 93 439 24 18 Fax 93 419 25 34 - 08029 - BARCELONA

### Anexo - Tráfico Nacional

**Título:** ELDIARIODELAEDUCACION.COM  
**URL Primaria:** http://eldiariodelaeducacion.com  
**Editor:** Fundació Periodisme Plural  
**Domicilio:** Josep Tarradellas, 13-17, entresuelo  
**Ciudad:** 08029 BARCELONA  
**Teléfono:**  
**Fax:**  
**E-mail:**  
**Clasificación:** Educación y empleo  
**Sub-Clasificación:** Recursos educativos



#### 1. Cifras totales y promedios (Nacional)

MES - AÑO	NAVEGADORES UNICOS	VISITAS	PAGINAS
Junio - 2021	41.946	51.288	66.339
<b>PROMEDIO DIARIO</b>	<b>1.593</b>	<b>1.710</b>	<b>2.211</b>
<b>PROMEDIO LUNES-VIERNES</b>	<b>1.678</b>	<b>1.805</b>	<b>2.340</b>
<b>PROMEDIO SABADO-DOMINGO</b>	<b>1.359</b>	<b>1.449</b>	<b>1.857</b>
<b>PAGINAS / VISITAS</b>	<b>1,29</b>		
<b>DURACION MEDIA VISITAS</b>		<b>0:00:56</b>	
<b>DURACION MEDIA PAGINAS</b>		<b>0:03:10</b>	

#### 2. Secciones (Nacional)

	PAGINAS	%
<b>HOME</b>	2.963	4.47 %
<b>RESTO</b>	63.376	95.53 %

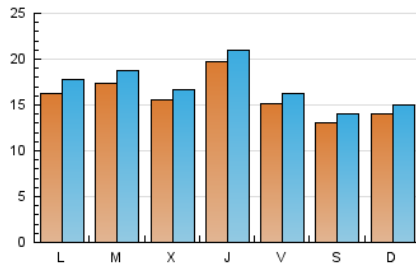
#### 3. Por día del mes (Nacional)

Día	N. únicos	Visitas	Páginas	Día	N. únicos	Visitas	Páginas	Día	N. únicos	Visitas	Páginas
1	2.305	2.467	3.097	11	1.645	1.786	2.301	21	1.407	1.528	2.009
2	2.206	2.346	2.958	12	1.380	1.472	1.849	22	1.466	1.585	2.097
3	2.469	2.599	3.332	13	1.394	1.494	1.919	23	1.098	1.212	1.619
4	2.007	2.142	2.817	14	1.752	1.932	2.606	24	1.200	1.296	1.680
5	2.001	2.136	2.775	15	1.859	2.017	2.631	25	919	995	1.386
6	1.986	2.100	2.619	16	1.686	1.821	2.278	26	678	724	920
7	1.953	2.112	2.703	17	1.974	2.109	2.661	27	863	911	1.172
8	1.802	1.924	2.547	18	1.479	1.591	2.026	28	1.395	1.513	2.011
9	1.827	1.958	2.654	19	1.182	1.271	1.697	29	1.277	1.372	1.757
10	2.258	2.397	3.072	20	1.388	1.480	1.903	30	930	998	1.243

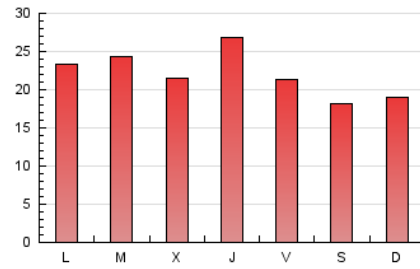
#### 4. Gráficas (Nacional)

##### 4.1 Por día de la semana (promedio)

N. únicos / Visitas (x 100)

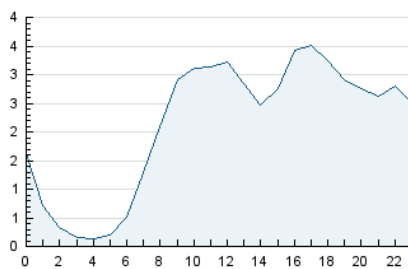


Páginas (x 100)

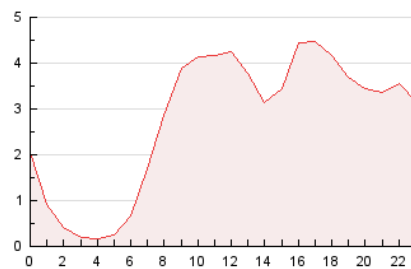


##### 4.2 Por franja horaria (promedio)

Visitas (x 1000)

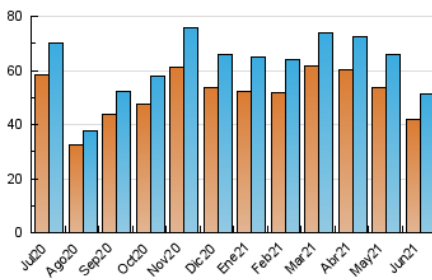


Páginas (x 1000)

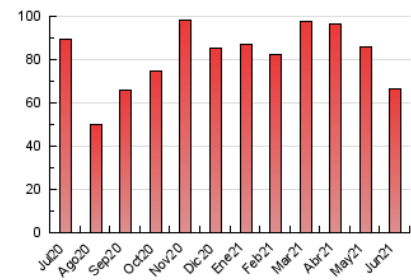


##### 4.3 Por meses

N. únicos / Visitas (x 1000)



Páginas (x 1000)



## 5. Observaciones

Este Medio Electrónico de Comunicación ha sido medido por la herramienta Google Analytics de Google

## 6. Definiciones básicas (Para más información ver Normas Técnicas para el Control de los Medios Electrónicos de Comunicación)

### Página Vista:

Conjunto de ficheros enviado a un usuario como resultado de una petición del mismo recibida por el servidor. Cuando la página está formada por varios marcos (frames), el conjunto de los mismos tendrá, a efectos de cómputo, la consideración de una página unitaria.

### Visita:

Una secuencia ininterrumpida de páginas servidas a un usuario válido. Si dicho usuario no realiza peticiones de páginas en un periodo de tiempo (30 min) la siguiente petición constituirá el inicio de una nueva visita.

### Navegador Único:

Total de combinaciones únicas de una dirección IP y un identificador adicional. Los medios pueden utilizar cookies o el Identificador de Alta de registro.

### Duración Página Vista:

Tiempo acumulado en segundos de todas las páginas vistas (en visitas de dos o más páginas vistas), dividido por el número total de páginas vistas.

### Duración Visita:

Tiempo en segundos de todas las visitas de dos o más páginas vistas, dividido por el número total de visitas de dos o más páginas vistas.

### Tráfico nacional:

Audiencia/difusión correspondiente a España medida en base a los datos de las direcciones IP registradas por el sistema de medición.

## 7. Opinión

De OJDinteractiva, la división de INFORMACIÓN Y CONTROL DE PUBLICACIONES S.A.:

Hemos examinado la información facilitada por el editor del medio electrónico para el periodo que comprende la presente certificación.

Nuestro examen se ha realizado de acuerdo con las normas y procedimientos establecidos en las Normas Técnicas para el Control de los Medios Electrónicos de Comunicación.

En nuestra opinión, la presente acta presenta razonablemente la difusión/audiencia registrada por este medio electrónico.

### ADVERTENCIA:

El trabajo de OJDinteractiva, la división de INFORMACIÓN Y CONTROL DE PUBLICACIONES S.A (INTROL) se limita a la realización de pruebas para la revisión de los datos de recuento suministrados por el editor con la finalidad de expresar una opinión sobre la razonabilidad de dichos datos de acuerdo con las Normas Técnicas para el control de los MEC.

Por tanto, INTROL no acepta responsabilidad alguna por las inexactitudes o errores que puedan existir en los datos de recuento. Tampoco acepta ninguna responsabilidad por la falsedad en los datos de recuento recibidos del editor, ni por otros datos de medición que no están incluidos en el análisis.

Julio - 2021

OJDinteractiva