



## INFORMACION Y CONTROL DE PUBLICACIONES, S.A.

Velázquez, 46, 1ª Drcha - Tel. 91 435 00 32 Fax 91 435 96 05 - 28001 - MADRID  
Av. Diagonal 497, 5a planta - Tel 93 439 24 18 Fax 93 419 25 34 - 08029 - BARCELONA

**Título:** ELDIARIODELAEDUCACION.COM  
**URL Primaria:** http://eldiariodelaeducacion.com  
**Editor:** Fundació Periodisme Plural  
**Domicilio:** Josep Tarradellas, 13-17, entresuelo  
**Ciudad:** 08029 BARCELONA  
**Teléfono:**  
**Fax:**  
**E-mail:**  
**Clasificación:** Educación y empleo  
**Sub-Clasificación:** Recursos educativos



### 1. Cifras totales y promedios (Nacional e Internacional)

MES - AÑO	NAVEGADORES UNICOS	VISITAS	PAGINAS
Abril - 2026	26.995	35.188	42.248
<b>PROMEDIO DIARIO</b>	<b>1.039</b>	<b>1.177</b>	<b>1.408</b>
<b>PROMEDIO LUNES-VIERNES</b>	1.128	1.285	1.542
<b>PROMEDIO SABADO-DOMINGO</b>	794	880	1.042
<b>PAGINAS / VISITAS</b>	1,20		
<b>DURACION MEDIA VISITAS</b>	0:02:05		
<b>TIEMPO INTERACCIÓN MEDIO</b>	0:00:45		

### 2. Secciones (Nacional e Internacional)

	PAGINAS	%
<b>HOME</b>	2.788	6.60 %
<b>RESTO</b>	39.460	93.40 %

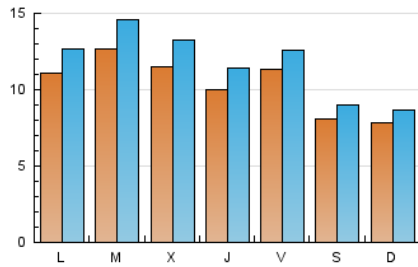
### 3. Por día del mes (Nacional e Internacional)

Día	N. únicos	Visitas	Páginas	Día	N. únicos	Visitas	Páginas	Día	N. únicos	Visitas	Páginas
<b>1</b>	1.084	1.223	1.387	<b>11</b>	891	994	1.188	<b>21</b>	1.310	1.498	1.717
<b>2</b>	855	961	1.084	<b>12</b>	839	918	1.120	<b>22</b>	1.165	1.341	1.520
<b>3</b>	1.364	1.427	1.532	<b>13</b>	1.290	1.464	1.870	<b>23</b>	1.074	1.231	1.545
<b>4</b>	792	864	925	<b>14</b>	1.482	1.736	2.140	<b>24</b>	952	1.074	1.290
<b>5</b>	658	731	890	<b>15</b>	1.341	1.574	1.938	<b>25</b>	723	799	970
<b>6</b>	841	942	1.135	<b>16</b>	1.117	1.292	1.610	<b>26</b>	815	916	1.059
<b>7</b>	961	1.098	1.352	<b>17</b>	1.052	1.232	1.497	<b>27</b>	1.324	1.548	1.890
<b>8</b>	981	1.129	1.393	<b>18</b>	826	934	1.161	<b>28</b>	1.324	1.501	1.798
<b>9</b>	1.031	1.164	1.427	<b>19</b>	808	887	1.019	<b>29</b>	1.190	1.351	1.675
<b>10</b>	1.175	1.314	1.570	<b>20</b>	971	1.121	1.338	<b>30</b>	930	1.050	1.208

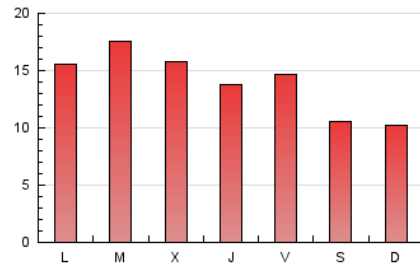
### 4. Gráficas (Nacional e Internacional)

#### 4.1 Por día de la semana (promedio)

N. únicos / Visitas (x 100)



Páginas (x 100)



#### 4.2 Por franja horaria (promedio)

Visitas\_ (x 1000)

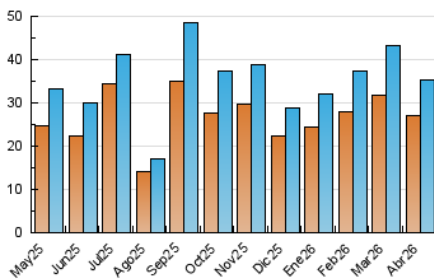


Páginas (x 1000)

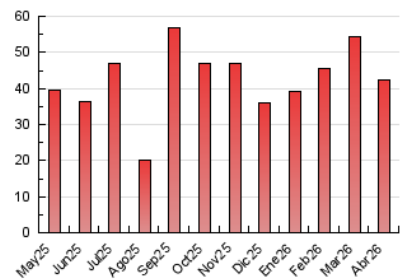


#### 4.3 Por meses

N. únicos / Visitas (x 1000)



Páginas (x 1000)





## INFORMACION Y CONTROL DE PUBLICACIONES, S.A.

Velázquez, 46, 1ª Drcha - Tel. 91 435 00 32 Fax 91 435 96 05 - 28001 - MADRID  
Av. Diagonal 497, 5a planta - Tel 93 439 24 18 Fax 93 419 25 34 - 08029 - BARCELONA

### Anexo - Tráfico Nacional

**Título:** ELDIARIODELAEDUCACION.COM  
**URL Primaria:** http://eldiariodelaeducacion.com  
**Editor:** Fundació Periodisme Plural  
**Domicilio:** Josep Tarradellas, 13-17, entresuelo  
**Ciudad:** 08029 BARCELONA  
**Teléfono:**  
**Fax:**  
**E-mail:**  
**Clasificación:** Educación y empleo  
**Sub-Clasificación:** Recursos educativos



#### 1. Cifras totales y promedios (Nacional)

MES - AÑO	NAVEGADORES UNICOS	VISITAS	PAGINAS
Abril - 2026	11.844	17.178	22.106
<b>PROMEDIO DIARIO</b>	<b>489</b>	<b>580</b>	<b>737</b>
<b>PROMEDIO LUNES-VIERNES</b>	541	645	819
<b>PROMEDIO SABADO-DOMINGO</b>	346	401	511
<b>PAGINAS / VISITAS</b>	1,27		
<b>DURACION MEDIA VISITAS</b>	0:02:36		
<b>TIEMPO INTERACCIÓN MEDIO</b>	0:01:09		

#### 2. Secciones (Nacional)

	PAGINAS	%
<b>HOME</b>	1.830	8.28 %
<b>RESTO</b>	20.276	91.72 %

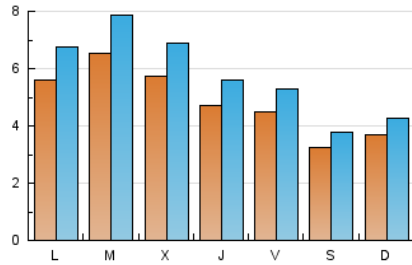
#### 3. Por día del mes (Nacional)

Día	N. únicos	Visitas	Páginas	Día	N. únicos	Visitas	Páginas	Día	N. únicos	Visitas	Páginas
1	556	646	760	11	388	446	556	21	673	811	958
2	392	451	535	12	411	469	616	22	505	608	718
3	269	309	385	13	667	793	1.017	23	502	601	842
4	253	302	336	14	822	1.002	1.257	24	408	484	623
5	345	390	516	15	718	884	1.154	25	281	328	460
6	378	437	559	16	509	607	774	26	366	443	535
7	469	559	738	17	446	544	684	27	713	880	1.163
8	504	615	850	18	371	428	586	28	654	770	961
9	552	652	881	19	355	400	485	29	591	686	877
10	671	771	953	20	488	599	762	30	404	481	565

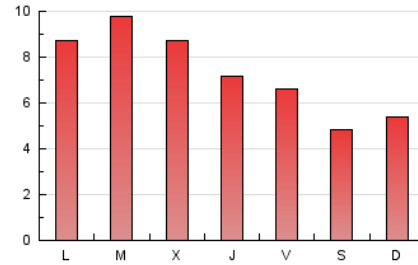
## 4. Gráficas (Nacional)

### 4.1 Por día de la semana (promedio)

N. únicos / Visitas (x 100)

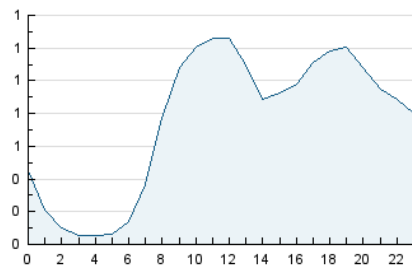


Páginas (x 100)

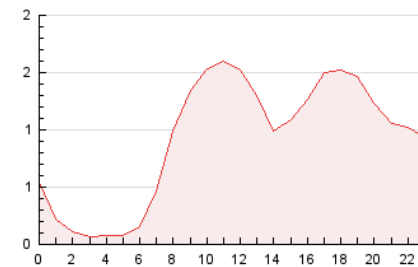


### 4.2 Por franja horaria (promedio)

Visitas\_ (x 1000)

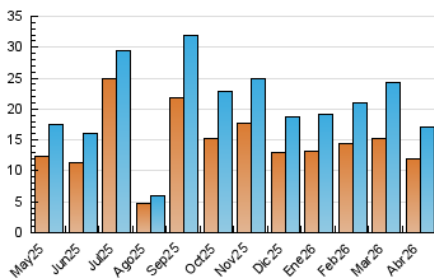


Páginas (x 1000)

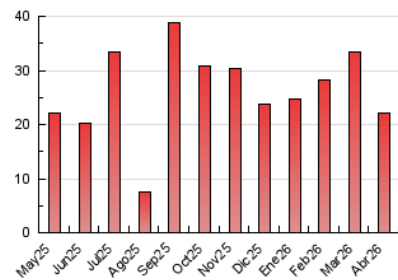


### 4.3 Por meses

N. únicos / Visitas (x 1000)



Páginas (x 1000)



## 5. Observaciones

Este Medio Electrónico de Comunicación ha sido medido por la herramienta Google Analytics de Google (GA4).

## 6. Definiciones básicas (Para más información ver Normas Técnicas para el Control de los Medios Electrónicos de Comunicación)

### Página Vista:

Conjunto de ficheros enviado a un usuario como resultado de una petición del mismo recibida por el servidor. Cuando la página está formada por varios marcos (frames), el conjunto de los mismos tendrá, a efectos de cómputo, la consideración de una página unitaria.

### Visita:

Una secuencia ininterrumpida de páginas servidas a un usuario válido. Si dicho usuario no realiza peticiones de páginas en un periodo de tiempo (30 min) la siguiente petición constituirá el inicio de una nueva visita.

### Navegador Único:

Total de combinaciones únicas de una dirección IP y un identificador adicional. Los medios pueden utilizar cookies o el Identificador de Alta de registro.

### Duración Página Vista:

Tiempo acumulado en segundos de todas las páginas vistas (en visitas de dos o más páginas vistas), dividido por el número total de páginas vistas.

### Duración Visita:

Tiempo en segundos de todas las visitas de dos o más páginas vistas, dividido por el número total de visitas de dos o más páginas vistas.

### Tráfico nacional:

Audiencia/difusión correspondiente a España medida en base a los datos de las direcciones IP registradas por el sistema de medición.

## 7. Opinión

De OJDinteractiva, la división de INFORMACIÓN Y CONTROL DE PUBLICACIONES S.A.:

Hemos examinado la información facilitada por el editor del medio electrónico para el periodo que comprende la presente certificación.

Nuestro examen se ha realizado de acuerdo con las normas y procedimientos establecidos en las Normas Técnicas para el Control de los Medios Electrónicos de Comunicación.

En nuestra opinión, la presente acta presenta razonablemente la difusión/audiencia registrada por este medio electrónico.

### ADVERTENCIA:

El trabajo de OJDinteractiva, la división de INFORMACIÓN Y CONTROL DE PUBLICACIONES S.A (INTROL) se limita a la realización de pruebas para la revisión de los datos de recuento suministrados por el editor con la finalidad de expresar una opinión sobre la razonabilidad de dichos datos de acuerdo con las Normas Técnicas para el control de los MEC.

Por tanto, INTROL no acepta responsabilidad alguna por las inexactitudes o errores que puedan existir en los datos de recuento. Tampoco acepta ninguna responsabilidad por la falsedad en los datos de recuento recibidos del editor, ni por otros datos de medición que no están incluidos en el análisis.

Mayo - 2026

OJDinteractiva