



## INFORMACION Y CONTROL DE PUBLICACIONES, S.A.

Velázquez, 46, 1º Drcha - Tel. 91 435 00 32 Fax 91 435 96 05 - 28001 - MADRID  
Av. Diagonal 497, 5a planta - Tel 93 439 24 18 Fax 93 419 25 34 - 08029 - BARCELONA

**Título:** ELDIARIDELAEDUCACION.COM  
**URL Primaria:** http://eldiariodelaeducacion.com  
**Editor:** Fundació Periodisme Plural  
**Domicilio:** Josep Tarradellas, 13-17, entresuelo  
**Ciudad:** 08029 BARCELONA  
**Teléfono:**  
**Fax:**  
**E-mail:**  
**Clasificación:** Educación y empleo  
**Sub-Clasificación:** Recursos educativos



### 1. Cifras totales y promedios (Nacional e Internacional)

MES - AÑO	NAVEGADORES UNICOS	VISITAS	PAGINAS
Marzo - 2026	31.632	43.100	54.274
<b>PROMEDIO DIARIO</b>	<b>1.211</b>	<b>1.393</b>	<b>1.751</b>
<b>PROMEDIO LUNES-VIERNES</b>	1.300	1.498	1.885
<b>PROMEDIO SABADO-DOMINGO</b>	992	1.136	1.423
<b>PAGINAS / VISITAS</b>	1,26		
<b>DURACION MEDIA VISITAS</b>	0:02:22		
<b>TIEMPO INTERACCIÓN MEDIO</b>	0:01:04		

### 2. Secciones (Nacional e Internacional)

	PAGINAS	%
<b>HOME</b>	5.472	10.08 %
<b>RESTO</b>	48.802	89.92 %

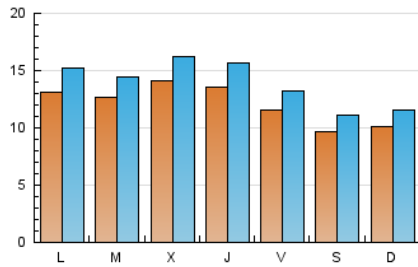
### 3. Por día del mes (Nacional e Internacional)

Día	N. únicos	Visitas	Páginas	Día	N. únicos	Visitas	Páginas	Día	N. únicos	Visitas	Páginas
<b>1</b>	1.263	1.450	1.920	<b>11</b>	1.281	1.465	1.742	<b>21</b>	758	854	933
<b>2</b>	1.347	1.576	2.131	<b>12</b>	1.425	1.642	2.048	<b>22</b>	869	947	1.092
<b>3</b>	1.242	1.457	2.070	<b>13</b>	1.073	1.219	1.462	<b>23</b>	1.155	1.316	1.613
<b>4</b>	1.381	1.598	2.137	<b>14</b>	895	994	1.146	<b>24</b>	1.377	1.550	1.805
<b>5</b>	1.393	1.660	2.293	<b>15</b>	785	869	995	<b>25</b>	1.690	1.961	2.419
<b>6</b>	1.496	1.767	2.457	<b>16</b>	1.291	1.487	1.931	<b>26</b>	1.366	1.533	1.905
<b>7</b>	1.346	1.630	2.381	<b>17</b>	1.391	1.593	1.951	<b>27</b>	1.011	1.118	1.287
<b>8</b>	1.367	1.673	2.262	<b>18</b>	1.301	1.469	1.672	<b>28</b>	877	952	1.092
<b>9</b>	1.778	2.181	2.950	<b>19</b>	1.249	1.446	1.759	<b>29</b>	771	852	990
<b>10</b>	1.181	1.338	1.576	<b>20</b>	1.057	1.204	1.432	<b>30</b>	964	1.071	1.283
								<b>31</b>	1.154	1.299	1.540

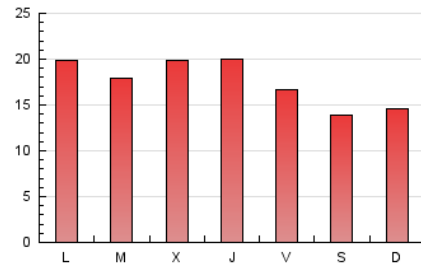
#### 4. Gráficas (Nacional e Internacional)

##### 4.1 Por día de la semana (promedio)

N. únicos / Visitas (x 100)



Páginas (x 100)

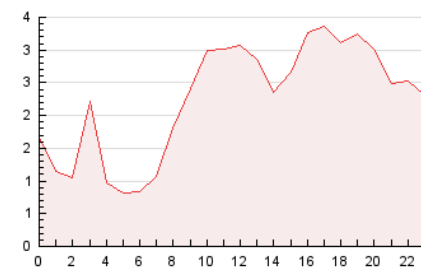


##### 4.2 Por franja horaria (promedio)

Visitas\_ (x 1000)

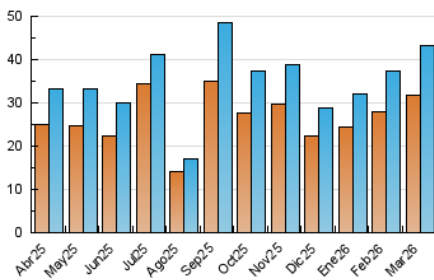


Páginas (x 1000)

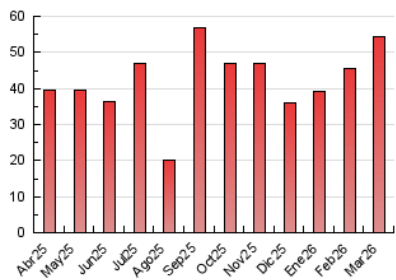


##### 4.3 Por meses

N. únicos / Visitas (x 1000)



Páginas (x 1000)





## INFORMACION Y CONTROL DE PUBLICACIONES, S.A.

Velázquez, 46, 1ª Drcha - Tel. 91 435 00 32 Fax 91 435 96 05 - 28001 - MADRID  
Av. Diagonal 497, 5a planta - Tel 93 439 24 18 Fax 93 419 25 34 - 08029 - BARCELONA

### Anexo - Tráfico Nacional

**Título:** ELDIARIODELAEDUCACION.COM  
**URL Primaria:** http://eldiariodelaeducacion.com  
**Editor:** Fundació Periodisme Plural  
**Domicilio:** Josep Tarradellas, 13-17, entresuelo  
**Ciudad:** 08029 BARCELONA  
**Teléfono:**  
**Fax:**  
**E-mail:**  
**Clasificación:** Educación y empleo  
**Sub-Clasificación:** Recursos educativos



#### 1. Cifras totales y promedios (Nacional)

MES - AÑO	NAVEGADORES UNICOS	VISITAS	PAGINAS
Marzo - 2026	15.236	24.287	33.451
<b>PROMEDIO DIARIO</b>	<b>649</b>	<b>788</b>	<b>1.079</b>
<b>PROMEDIO LUNES-VIERNES</b>	706	855	1.173
<b>PROMEDIO SABADO-DOMINGO</b>	510	624	850
<b>PAGINAS / VISITAS</b>	1,37		
<b>DURACION MEDIA VISITAS</b>	0:03:09		
<b>TIEMPO INTERACCIÓN MEDIO</b>	0:01:44		

#### 2. Secciones (Nacional)

	PAGINAS	%
<b>HOME</b>	3.080	9.21 %
<b>RESTO</b>	30.371	90.79 %

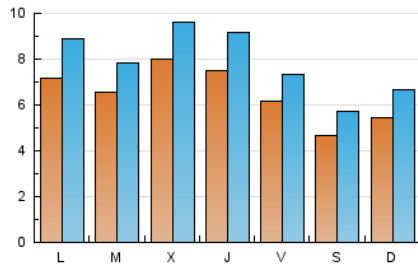
#### 3. Por día del mes (Nacional)

Día	N. únicos	Visitas	Páginas	Día	N. únicos	Visitas	Páginas	Día	N. únicos	Visitas	Páginas
1	762	935	1.315	11	760	909	1.150	21	307	365	414
2	786	965	1.491	12	828	1.005	1.347	22	370	424	526
3	707	881	1.466	13	555	654	846	23	507	618	821
4	752	918	1.370	14	387	451	559	24	707	834	1.037
5	873	1.094	1.685	15	356	412	497	25	1.020	1.241	1.615
6	948	1.175	1.821	16	738	887	1.226	26	718	845	1.044
7	773	1.015	1.628	17	708	845	1.111	27	470	528	653
8	906	1.181	1.697	18	663	783	916	28	403	452	555
9	1.156	1.491	2.186	19	590	716	926	29	326	383	461
10	646	756	936	20	488	580	724	30	409	486	667
								31	499	609	761

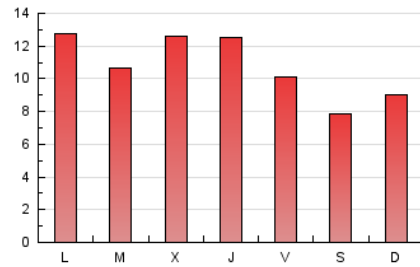
## 4. Gráficas (Nacional)

### 4.1 Por día de la semana (promedio)

N. únicos / Visitas (x 100)

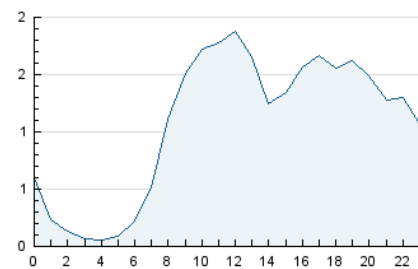


Páginas (x 100)

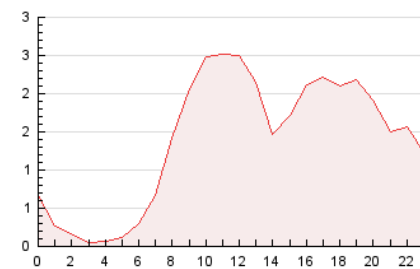


### 4.2 Por franja horaria (promedio)

Visitas\_ (x 1000)

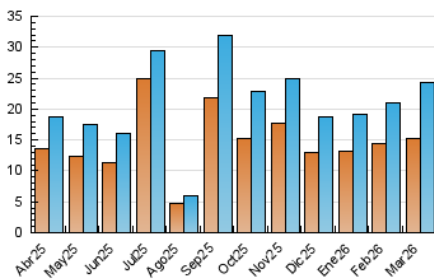


Páginas (x 1000)

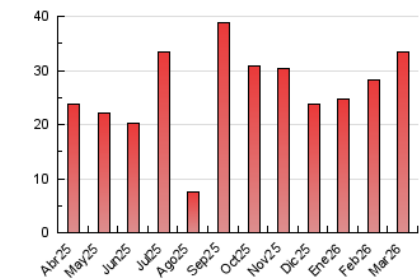


### 4.3 Por meses

N. únicos / Visitas (x 1000)



Páginas (x 1000)



## 5. Observaciones

Este Medio Electrónico de Comunicación ha sido medido por la herramienta Google Analytics de Google (GA4).

## 6. Definiciones básicas (Para más información ver Normas Técnicas para el Control de los Medios Electrónicos de Comunicación)

### Página Vista:

Conjunto de ficheros enviado a un usuario como resultado de una petición del mismo recibida por el servidor. Cuando la página está formada por varios marcos (frames), el conjunto de los mismos tendrá, a efectos de cómputo, la consideración de una página unitaria.

### Visita:

Una secuencia ininterrumpida de páginas servidas a un usuario válido. Si dicho usuario no realiza peticiones de páginas en un periodo de tiempo (30 min) la siguiente petición constituirá el inicio de una nueva visita.

### Navegador Único:

Total de combinaciones únicas de una dirección IP y un identificador adicional. Los medios pueden utilizar cookies o el Identificador de Alta de registro.

### Duración Página Vista:

Tiempo acumulado en segundos de todas las páginas vistas (en visitas de dos o más páginas vistas), dividido por el número total de páginas vistas.

### Duración Visita:

Tiempo en segundos de todas las visitas de dos o más páginas vistas, dividido por el número total de visitas de dos o más páginas vistas.

### Tráfico nacional:

Audiencia/difusión correspondiente a España medida en base a los datos de las direcciones IP registradas por el sistema de medición.

## 7. Opinión

De OJDinteractiva, la división de INFORMACIÓN Y CONTROL DE PUBLICACIONES S.A.:

Hemos examinado la información facilitada por el editor del medio electrónico para el periodo que comprende la presente certificación.

Nuestro examen se ha realizado de acuerdo con las normas y procedimientos establecidos en las Normas Técnicas para el Control de los Medios Electrónicos de Comunicación.

En nuestra opinión, la presente acta presenta razonablemente la difusión/audiencia registrada por este medio electrónico.

### ADVERTENCIA:

El trabajo de OJDinteractiva, la división de INFORMACIÓN Y CONTROL DE PUBLICACIONES S.A (INTROL) se limita a la realización de pruebas para la revisión de los datos de recuento suministrados por el editor con la finalidad de expresar una opinión sobre la razonabilidad de dichos datos de acuerdo con las Normas Técnicas para el control de los MEC.

Por tanto, INTROL no acepta responsabilidad alguna por las inexactitudes o errores que puedan existir en los datos de recuento. Tampoco acepta ninguna responsabilidad por la falsedad en los datos de recuento recibidos del editor, ni por otros datos de medición que no están incluidos en el análisis.

Abril - 2026

OJDinteractiva