



CERTIFICACIÓN DE CANAL CATALUNYAPLURAL.CAT - CATALA

INFORMACION Y CONTROL DE PUBLICACIONES, S.A.

Velázquez, 46, 1ª Drcha - Tel. 91 435 00 32 Fax 91 435 96 05 - 28001 - MADRID
 Av. Diagonal 497, 5a planta - Tel 93 439 24 18 Fax 93 419 25 34 - 08029 - BARCELONA

Título: CATALUNYAPLURAL.CAT - CATALA
URL Primaria: http://catalunyaplural.cat/ca/
Editor: Fundació Periodisme Plural
Domicilio: Josep Tarradellas, 13-17, entresuelo
Ciudad: 08029 BARCELONA
Teléfono:
Fax:
E-mail:
Clasificación: Noticias e Información
Sub-Clasificación: Noticias globales y actualidad

Catalunya Plural
DIARI DE DRETS I PROMOGMENT CÍVIL

1. Cifras totales y promedios (Nacional e Internacional)

MES - AÑO	NAVEGADORES UNICOS	VISITAS	PAGINAS
Noviembre - 2025	4.210	6.349	8.434
PROMEDIO DIARIO	176	210	281
PROMEDIO LUNES-VIERNES	207	251	340
PROMEDIO SABADO-DOMINGO	112	129	164
PAGINAS / VISITAS	1,34		
DURACION MEDIA VISITAS	0:03:51		
TIEMPO INTERACCIÓN MEDIO	0:01:50		

2. Secciones (Nacional e Internacional)

	PAGINAS	%
HOME	1.150	13.64 %
RESTO	7.284	86.36 %

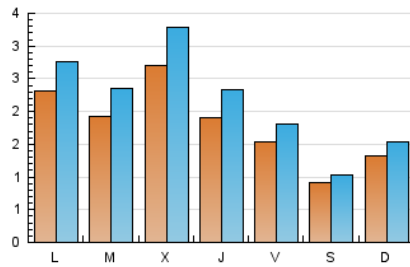
3. Por día del mes (Nacional e Internacional)

Día	N. únicos	Visitas	Páginas	Día	N. únicos	Visitas	Páginas	Día	N. únicos	Visitas	Páginas
1	73	84	96	11	188	236	342	21	138	166	237
2	125	149	190	12	241	292	383	22	84	93	119
3	235	287	359	13	184	224	290	23	123	143	165
4	165	203	290	14	159	183	247	24	233	269	366
5	216	270	448	15	107	113	143	25	218	262	338
6	203	251	337	16	139	159	206	26	242	304	357
7	181	215	344	17	210	259	324	27	170	217	264
8	106	117	151	18	201	241	326	28	138	157	250
9	143	172	249	19	380	450	594	29	90	110	130
10	245	288	389	20	202	243	314	30	129	146	186

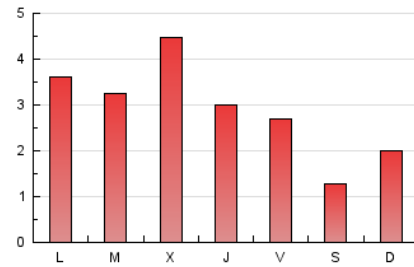
4. Gráficas (Nacional e Internacional)

4.1 Por día de la semana (promedio)

N. únicos / Visitas (x 100)

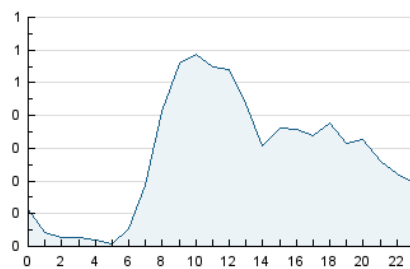


Páginas (x 100)

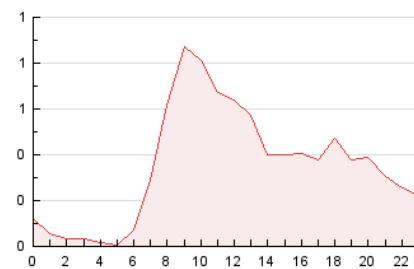


4.2 Por franja horaria (promedio)

Visitas_ (x 1000)

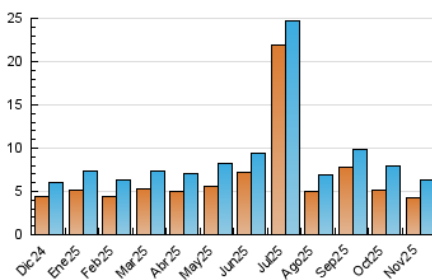


Páginas (x 1000)

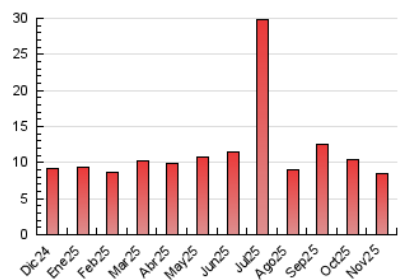


4.3 Por meses

N. únicos / Visitas (x 1000)



Páginas (x 1000)





INFORMACION Y CONTROL DE PUBLICACIONES, S.A.

Velázquez, 46, 1ª Drcha - Tel. 91 435 00 32 Fax 91 435 96 05 - 28001 - MADRID
 Av. Diagonal 497, 5a planta - Tel 93 439 24 18 Fax 93 419 25 34 - 08029 - BARCELONA

Anexo - Tráfico Nacional

Título: CATALUNYAPLURAL.CAT - CATALA
URL Primaria: http://catalunyaplural.cat/ca/
Editor: Fundació Periodisme Plural
Domicilio: Josep Tarradellas, 13-17, entresuelo
Ciudad: 08029 BARCELONA
Teléfono:
Fax:
E-mail:
Clasificación: Noticias e Información
Sub-Clasificación: Noticias globales y actualidad

Catalunya Plural
DIARI DE DRETS I PROMOCIONS CÍVILS

1. Cifras totales y promedios (Nacional)

MES - AÑO	NAVEGADORES UNICOS	VISITAS	PAGINAS
Noviembre - 2025	4.056	6.056	7.982
PROMEDIO DIARIO	168	201	266
PROMEDIO LUNES-VIERNES	199	241	322
PROMEDIO SABADO-DOMINGO	106	121	154
PAGINAS / VISITAS	1,32		
DURACION MEDIA VISITAS	0:03:54		
TIEMPO INTERACCIÓN MEDIO	0:01:51		

2. Secciones (Nacional)

	PAGINAS	%
HOME	1.027	12.87 %
RESTO	6.955	87.13 %

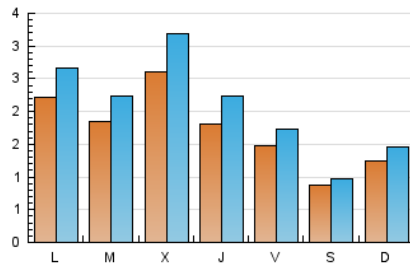
3. Por día del mes (Nacional)

Día	N. únicos	Visitas	Páginas	Día	N. únicos	Visitas	Páginas	Día	N. únicos	Visitas	Páginas
1	69	78	87	11	183	231	335	21	129	154	219
2	120	144	184	12	233	282	370	22	78	84	102
3	228	278	348	13	177	217	280	23	115	133	151
4	157	195	277	14	154	178	239	24	222	255	332
5	206	258	430	15	102	108	138	25	201	239	290
6	197	245	322	16	134	154	198	26	235	297	348
7	176	209	333	17	203	251	305	27	165	210	243
8	102	112	145	18	194	231	313	28	133	151	240
9	137	164	242	19	370	440	575	29	84	104	124
10	236	279	377	20	186	221	267	30	116	133	168

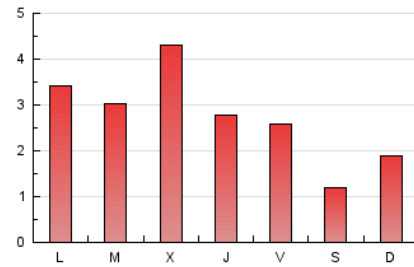
4. Gráficas (Nacional)

4.1 Por día de la semana (promedio)

N. únicos / Visitas (x 100)

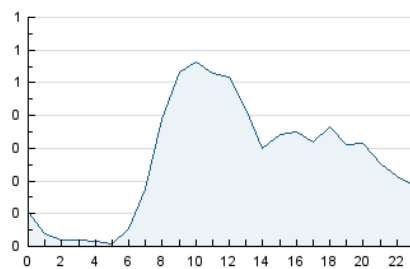


Páginas (x 100)

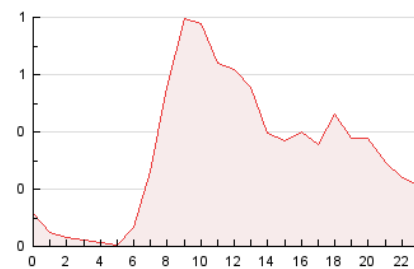


4.2 Por franja horaria (promedio)

Visitas_ (x 1000)

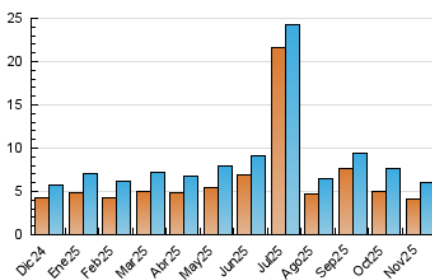


Páginas (x 1000)

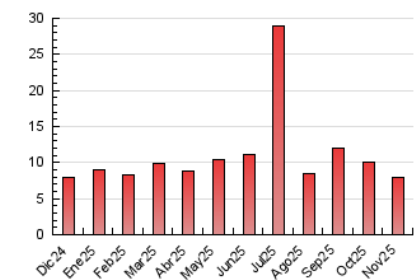


4.3 Por meses

N. únicos / Visitas (x 1000)



Páginas (x 1000)



5. Observaciones

Este Medio Electrónico de Comunicación ha sido medido por la herramienta Google Analytics de Google (GA4).

6. Definiciones básicas (Para más información ver Normas Técnicas para el Control de los Medios Electrónicos de Comunicación)

Página Vista:

Conjunto de ficheros enviado a un usuario como resultado de una petición del mismo recibida por el servidor. Cuando la página está formada por varios marcos (frames), el conjunto de los mismos tendrá, a efectos de cómputo, la consideración de una página unitaria.

Visita:

Una secuencia ininterrumpida de páginas servidas a un usuario válido. Si dicho usuario no realiza peticiones de páginas en un periodo de tiempo (30 min) la siguiente petición constituirá el inicio de una nueva visita.

Navegador Único:

Total de combinaciones únicas de una dirección IP y un identificador adicional. Los medios pueden utilizar cookies o el Identificador de Alta de registro.

Duración Página Vista:

Tiempo acumulado en segundos de todas las páginas vistas (en visitas de dos o más páginas vistas), dividido por el número total de páginas vistas.

Duración Visita:

Tiempo en segundos de todas las visitas de dos o más páginas vistas, dividido por el número total de visitas de dos o más páginas vistas.

Tráfico nacional:

Audiencia/difusión correspondiente a España medida en base a los datos de las direcciones IP registradas por el sistema de medición.

7. Opinión

De OJDinteractiva, la división de INFORMACIÓN Y CONTROL DE PUBLICACIONES S.A.:

Hemos examinado la información facilitada por el editor del medio electrónico para el periodo que comprende la presente certificación.

Nuestro examen se ha realizado de acuerdo con las normas y procedimientos establecidos en las Normas Técnicas para el Control de los Medios Electrónicos de Comunicación.

En nuestra opinión, la presente certificación presenta razonablemente la difusión/audiencia registrada por este canal.

ADVERTENCIA:

El trabajo de OJDinteractiva, la división de INFORMACIÓN Y CONTROL DE PUBLICACIONES S.A (INTROL) se limita a la realización de pruebas para la revisión de los datos de recuento suministrados por el editor con la finalidad de expresar una opinión sobre la razonabilidad de dichos datos de acuerdo con las Normas Técnicas para el control de los MEC.

Por tanto, INTROL no acepta responsabilidad alguna por las inexactitudes o errores que puedan existir en los datos de recuento. Tampoco acepta ninguna responsabilidad por la falsedad en los datos de recuento recibidos del editor, ni por otros datos de medición que no están incluidos en el análisis.

Diciembre - 2025

OJDinteractiva