



INFORMACION Y CONTROL DE PUBLICACIONES, S.A.

Velázquez, 46, 1º Drcha - Tel. 91 435 00 32 Fax 91 435 96 05 - 28001 - MADRID
Av. Diagonal 497, 5a planta - Tel 93 439 24 18 Fax 93 419 25 34 - 08029 - BARCELONA

Título: CATALUNYAPLURAL.CAT - CATALA
URL Primaria: http://catalunyaplural.cat/ca/
Editor: Fundació Periodisme Plural
Domicilio: Josep Tarradellas, 13-17, entresuelo
Ciudad: 08029 BARCELONA
Teléfono:
Fax:
E-mail:
Clasificación: Noticias e Información
Sub-Clasificación: Noticias globales y actualidad

Catalunya Plural
DIARI DE DRETS I PROMOGAMENT CÍVIC

1. Cifras totales y promedios (Nacional e Internacional)

MES - AÑO	NAVEGADORES UNICOS	VISITAS	PAGINAS
Agosto - 2021	5.164	6.645	9.446
PROMEDIO DIARIO	196	214	305
PROMEDIO LUNES-VIERNES	205	226	330
PROMEDIO SABADO-DOMINGO	175	187	242
PAGINAS / VISITAS	1,42		
DURACION MEDIA VISITAS	0:01:30		
DURACION MEDIA PAGINAS	0:03:34		

2. Secciones (Nacional e Internacional)

	PAGINAS	%
HOME	1.292	13.68 %
RESTO	8.154	86.32 %

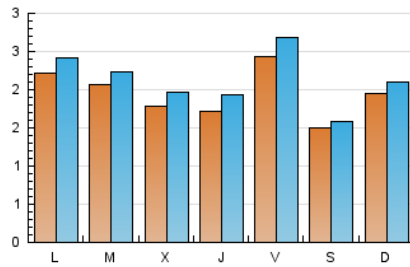
3. Por día del mes (Nacional e Internacional)

Día	N. únicos	Visitas	Páginas	Día	N. únicos	Visitas	Páginas	Día	N. únicos	Visitas	Páginas
1	109	112	156	11	126	151	238	21	128	132	168
2	176	189	265	12	201	228	311	22	129	143	189
3	162	176	263	13	180	196	282	23	181	201	299
4	128	139	213	14	92	101	149	24	246	270	371
5	120	130	186	15	90	97	152	25	208	222	318
6	219	247	491	16	123	139	209	26	216	244	372
7	194	206	253	17	214	233	354	27	338	369	529
8	110	117	154	18	252	272	416	28	187	195	235
9	205	223	290	19	149	170	264	29	538	579	725
10	133	150	194	20	237	265	387	30	423	458	607
								31	273	291	406

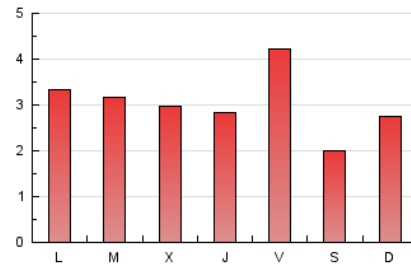
4. Gráficas (Nacional e Internacional)

4.1 Por día de la semana (promedio)

N. únicos / Visitas (x 100)

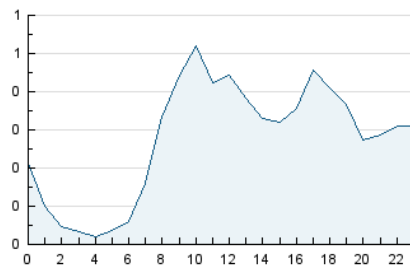


Páginas (x 100)

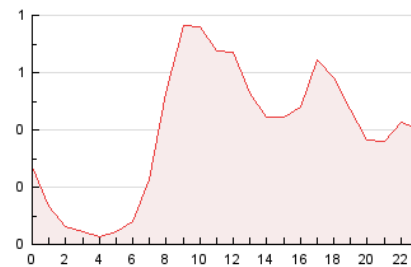


4.2 Por franja horaria (promedio)

Visitas (x 1000)

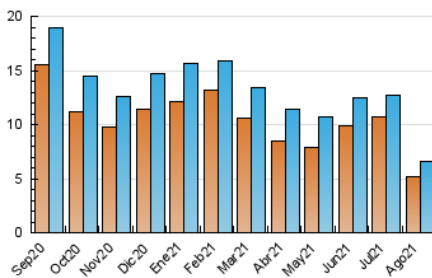


Páginas (x 1000)

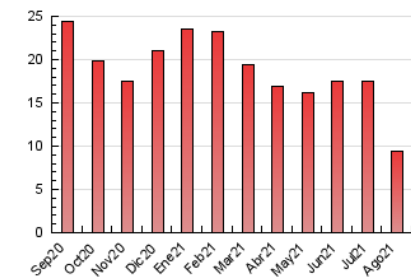


4.3 Por meses

N. únicos / Visitas (x 1000)



Páginas (x 1000)





INFORMACION Y CONTROL DE PUBLICACIONES, S.A.

Velázquez, 46, 1º Drcha - Tel. 91 435 00 32 Fax 91 435 96 05 - 28001 - MADRID
 Av. Diagonal 497, 5a planta - Tel 93 439 24 18 Fax 93 419 25 34 - 08029 - BARCELONA

Anexo - Tráfico Nacional

Título: CATALUNYAPLURAL.CAT - CATALA
URL Primaria: http://catalunyaplural.cat/ca/
Editor: Fundació Periodisme Plural
Domicilio: Josep Tarradellas, 13-17, entresuelo
Ciudad: 08029 BARCELONA
Teléfono:
Fax:
E-mail:
Clasificación: Noticias e Información
Sub-Clasificación: Noticias globales y actualidad

Catalunya Plural
DIARI DE DRETS I PERIODISME CÍVIC

1. Cifras totales y promedios (Nacional)

MES - AÑO	NAVEGADORES UNICOS	VISITAS	PAGINAS
Agosto - 2021	4.612	6.046	8.710
PROMEDIO DIARIO	178	195	281
PROMEDIO LUNES-VIERNES	184	204	303
PROMEDIO SABADO-DOMINGO	163	174	227
PAGINAS / VISITAS	1,44		
DURACION MEDIA VISITAS	0:01:36		
DURACION MEDIA PAGINAS	0:03:38		

2. Secciones (Nacional)

	PAGINAS	%
HOME	1.111	12.76 %
RESTO	7.599	87.24 %

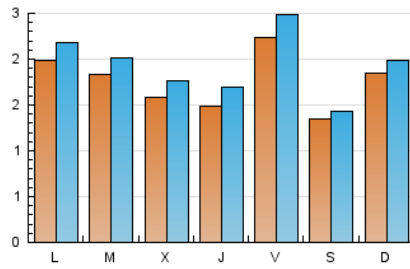
3. Por día del mes (Nacional)

Día	N. únicos	Visitas	Páginas	Día	N. únicos	Visitas	Páginas	Día	N. únicos	Visitas	Páginas
1	102	105	147	11	117	142	229	21	116	120	156
2	155	168	242	12	168	195	273	22	122	136	181
3	150	163	247	13	159	175	259	23	162	178	260
4	119	130	198	14	84	93	138	24	228	251	344
5	103	113	169	15	80	85	135	25	179	192	274
6	198	226	465	16	111	127	195	26	193	219	340
7	173	185	231	17	190	209	328	27	316	346	497
8	96	103	140	18	222	242	380	28	167	175	215
9	183	200	263	19	132	153	232	29	524	565	701
10	113	130	173	20	222	249	370	30	382	415	560
								31	238	256	368

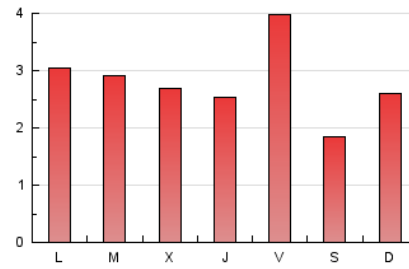
4. Gráficas (Nacional)

4.1 Por día de la semana (promedio)

N. únicos / Visitas (x 100)

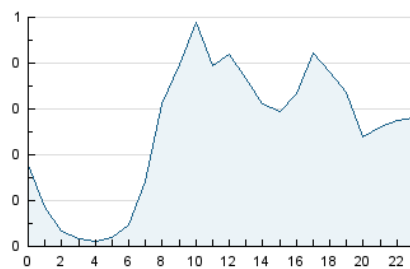


Páginas (x 100)

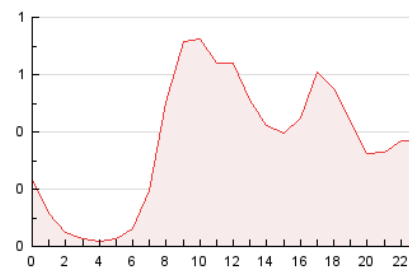


4.2 Por franja horaria (promedio)

Visitas__ (x 1000)

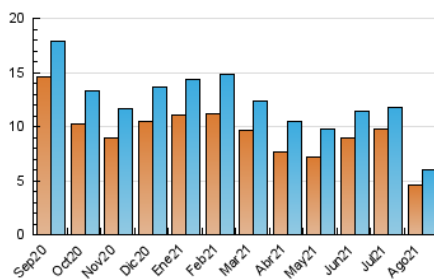


Páginas (x 1000)

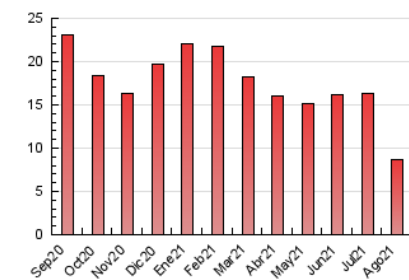


4.3 Por meses

N. únicos / Visitas (x 1000)



Páginas (x 1000)



5. Observaciones

Este Medio Electrónico de Comunicación ha sido medido por la herramienta Google Analytics de Google

6. Definiciones básicas (Para más información ver Normas Técnicas para el Control de los Medios Electrónicos de Comunicación)

Página Vista:

Conjunto de ficheros enviado a un usuario como resultado de una petición del mismo recibida por el servidor. Cuando la página está formada por varios marcos (frames), el conjunto de los mismos tendrá, a efectos de cómputo, la consideración de una página unitaria.

Visita:

Una secuencia ininterrumpida de páginas servidas a un usuario válido. Si dicho usuario no realiza peticiones de páginas en un periodo de tiempo (30 min) la siguiente petición constituirá el inicio de una nueva visita.

Navegador Único:

Total de combinaciones únicas de una dirección IP y un identificador adicional. Los medios pueden utilizar cookies o el Identificador de Alta de registro.

Duración Página Vista:

Tiempo acumulado en segundos de todas las páginas vistas (en visitas de dos o más páginas vistas), dividido por el número total de páginas vistas.

Duración Visita:

Tiempo en segundos de todas las visitas de dos o más páginas vistas, dividido por el número total de visitas de dos o más páginas vistas.

Tráfico nacional:

Audiencia/difusión correspondiente a España medida en base a los datos de las direcciones IP registradas por el sistema de medición.

7. Opinión

De OJDinteractiva, la división de INFORMACIÓN Y CONTROL DE PUBLICACIONES S.A.:

Hemos examinado la información facilitada por el editor del medio electrónico para el periodo que comprende la presente certificación.

Nuestro examen se ha realizado de acuerdo con las normas y procedimientos establecidos en las Normas Técnicas para el Control de los Medios Electrónicos de Comunicación.

En nuestra opinión, la presente certificación presenta razonablemente la difusión/audiencia registrada por este canal.

ADVERTENCIA:

El trabajo de OJDinteractiva, la división de INFORMACIÓN Y CONTROL DE PUBLICACIONES S.A (INTROL) se limita a la realización de pruebas para la revisión de los datos de recuento suministrados por el editor con la finalidad de expresar una opinión sobre la razonabilidad de dichos datos de acuerdo con las Normas Técnicas para el control de los MEC.

Por tanto, INTROL no acepta responsabilidad alguna por las inexactitudes o errores que puedan existir en los datos de recuento. Tampoco acepta ninguna responsabilidad por la falsedad en los datos de recuento recibidos del editor, ni por otros datos de medición que no están incluidos en el análisis.

Septiembre - 2021

OJDinteractiva