



INFORMACION Y CONTROL DE PUBLICACIONES, S.A.

Velázquez, 46, 1º Drcha - Tel. 91 435 00 32 Fax 91 435 96 05 - 28001 - MADRID
 Entença, 218 Entr. 7 - Tel 93 439 24 18 Fax 93 419 25 34 - 08029 - BARCELONA

Título: CATALUNYAPLURAL.CAT - CATALA
URL Primaria: http://catalunyaplural.cat/ca/
Editor: Fundació Periodisme Plural
Domicilio: Josep Tarradellas, 13-17, entresuelo
Ciudad: 08029 BARCELONA
Teléfono:
Fax:
E-mail:
Clasificación: Noticias e Información
Sub-Clasificación: Noticias globales y actualidad

Catalunya Plural
DIARI DE DRETS I PROMOGMENT CÍVIC

1. Cifras totales y promedios (Nacional e Internacional)

MES - AÑO	NAVEGADORES UNICOS	VISITAS	PAGINAS
Junio - 2021	9.885	12.419	17.507
PROMEDIO DIARIO	379	414	584
PROMEDIO LUNES-VIERNES	432	473	675
PROMEDIO SABADO-DOMINGO	234	251	332
PAGINAS / VISITAS	1,41		
DURACION MEDIA VISITAS	0:01:23		
DURACION MEDIA PAGINAS	0:03:23		

2. Secciones (Nacional e Internacional)

	PAGINAS	%
HOME	1.894	10.82 %
RESTO	15.613	89.18 %

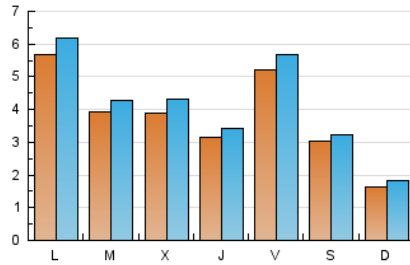
3. Por día del mes (Nacional e Internacional)

Día	N. únicos	Visitas	Páginas	Día	N. únicos	Visitas	Páginas	Día	N. únicos	Visitas	Páginas
1	345	391	535	11	352	387	548	21	227	256	401
2	289	329	461	12	157	164	209	22	241	281	438
3	267	299	471	13	134	145	217	23	206	248	422
4	1.161	1.226	1.595	14	302	339	504	24	173	187	293
5	637	681	861	15	280	314	534	25	301	332	501
6	224	245	318	16	558	601	833	26	202	212	301
7	1.504	1.598	2.130	17	417	461	705	27	137	149	213
8	899	952	1.302	18	270	318	479	28	235	280	447
9	607	658	898	19	212	226	278	29	189	209	308
10	398	426	599	20	165	185	258	30	289	320	448

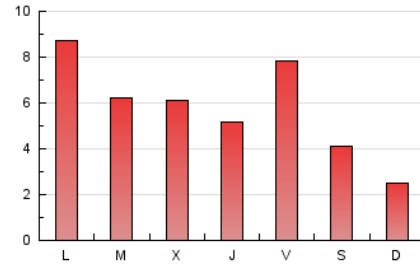
4. Gráficas (Nacional e Internacional)

4.1 Por día de la semana (promedio)

N. únicos / Visitas (x 100)

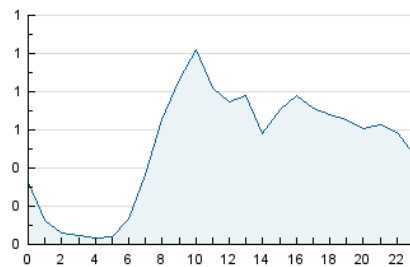


Páginas (x 100)

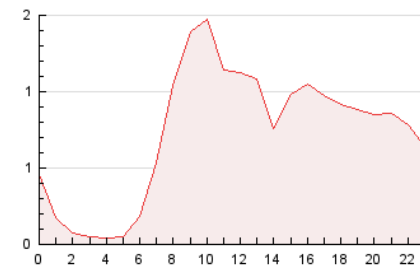


4.2 Por franja horaria (promedio)

Visitas (x 1000)

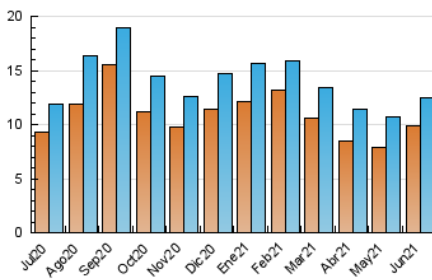


Páginas (x 1000)

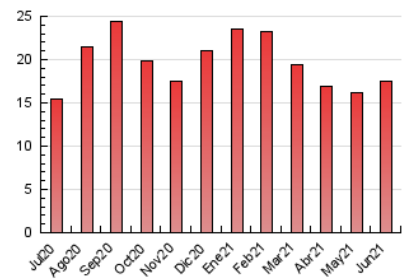


4.3 Por meses

N. únicos / Visitas (x 1000)



Páginas (x 1000)





INFORMACION Y CONTROL DE PUBLICACIONES, S.A.

Velázquez, 46, 1º Drcha - Tel. 91 435 00 32 Fax 91 435 96 05 - 28001 - MADRID
 Entença, 218 Entr. 7 - Tel 93 439 24 18 Fax 93 419 25 34 - 08029 - BARCELONA

Anexo - Tráfico Nacional

Título: CATALUNYAPLURAL.CAT - CATALA
URL Primaria: http://catalunyaplural.cat/ca/
Editor: Fundació Periodisme Plural
Domicilio: Josep Tarradellas, 13-17, entresuelo
Ciudad: 08029 BARCELONA
Teléfono:
Fax:
E-mail:
Clasificación: Noticias e Información
Sub-Clasificación: Noticias globales y actualidad

Catalunya Plural
DIARI DE DRETS I PROMOCIÓ CIUTAT

1. Cifras totales y promedios (Nacional)

MES - AÑO	NAVEGADORES UNICOS	VISITAS	PAGINAS
Junio - 2021	8.964	11.390	16.247
PROMEDIO DIARIO	347	380	542
PROMEDIO LUNES-VIERNES	395	434	626
PROMEDIO SABADO-DOMINGO	214	230	309
PAGINAS / VISITAS	1,43		
DURACION MEDIA VISITAS		0:01:25	
DURACION MEDIA PAGINAS		0:03:20	

2. Secciones (Nacional)

	PAGINAS	%
HOME	1.693	10.42 %
RESTO	14.554	89.58 %

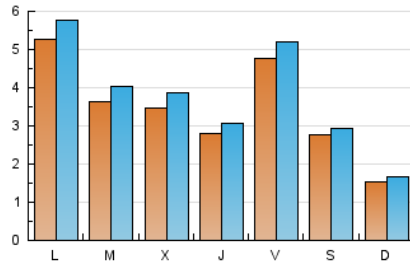
3. Por día del mes (Nacional)

Día	N. únicos	Visitas	Páginas	Día	N. únicos	Visitas	Páginas	Día	N. únicos	Visitas	Páginas
1	304	349	479	11	326	361	520	21	208	236	377
2	252	290	414	12	146	153	198	22	225	262	414
3	232	261	432	13	118	125	196	23	179	221	389
4	1.077	1.136	1.495	14	270	306	456	24	151	163	267
5	597	639	815	15	246	277	427	25	264	294	458
6	208	228	301	16	479	519	719	26	171	181	270
7	1.439	1.532	2.060	17	382	424	664	27	131	143	207
8	880	932	1.279	18	241	288	442	28	192	235	396
9	567	615	849	19	190	201	252	29	170	188	281
10	352	379	549	20	151	169	232	30	253	283	409

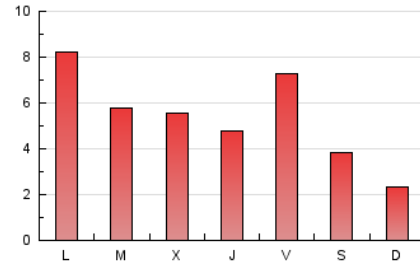
4. Gráficas (Nacional)

4.1 Por día de la semana (promedio)

N. únicos / Visitas (x 100)

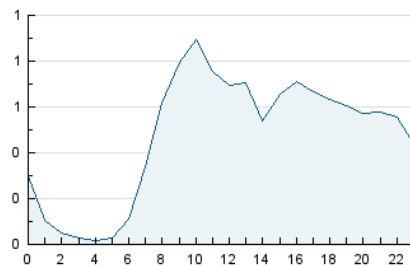


Páginas (x 100)

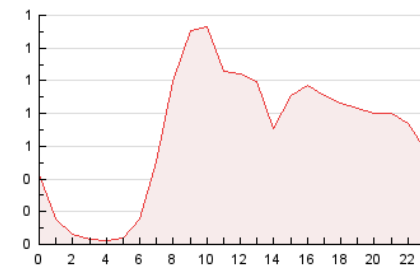


4.2 Por franja horaria (promedio)

Visitas (x 1000)

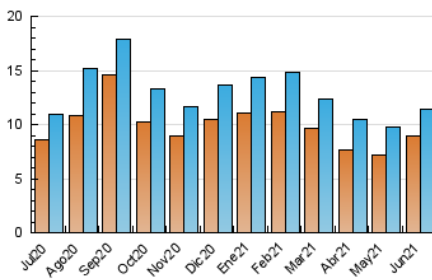


Páginas (x 1000)

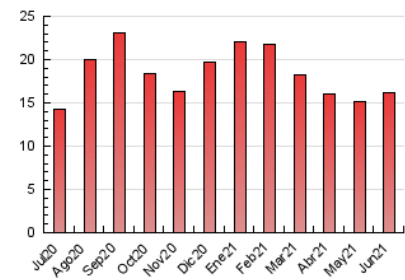


4.3 Por meses

N. únicos / Visitas (x 1000)



Páginas (x 1000)



5. Observaciones

Este Medio Electrónico de Comunicación ha sido medido por la herramienta Google Analytics de Google

6. Definiciones básicas (Para más información ver Normas Técnicas para el Control de los Medios Electrónicos de Comunicación)

Página Vista:

Conjunto de ficheros enviado a un usuario como resultado de una petición del mismo recibida por el servidor. Cuando la página está formada por varios marcos (frames), el conjunto de los mismos tendrá, a efectos de cómputo, la consideración de una página unitaria.

Visita:

Una secuencia ininterrumpida de páginas servidas a un usuario válido. Si dicho usuario no realiza peticiones de páginas en un periodo de tiempo (30 min) la siguiente petición constituirá el inicio de una nueva visita.

Navegador Único:

Total de combinaciones únicas de una dirección IP y un identificador adicional. Los medios pueden utilizar cookies o el Identificador de Alta de registro.

Duración Página Vista:

Tiempo acumulado en segundos de todas las páginas vistas (en visitas de dos o más páginas vistas), dividido por el número total de páginas vistas.

Duración Visita:

Tiempo en segundos de todas las visitas de dos o más páginas vistas, dividido por el número total de visitas de dos o más páginas vistas.

Tráfico nacional:

Audiencia/difusión correspondiente a España medida en base a los datos de las direcciones IP registradas por el sistema de medición.

7. Opinión

De OJDinteractiva, la división de INFORMACIÓN Y CONTROL DE PUBLICACIONES S.A.:

Hemos examinado la información facilitada por el editor del medio electrónico para el periodo que comprende la presente certificación.

Nuestro examen se ha realizado de acuerdo con las normas y procedimientos establecidos en las Normas Técnicas para el Control de los Medios Electrónicos de Comunicación.

En nuestra opinión, la presente certificación presenta razonablemente la difusión/audiencia registrada por este canal.

ADVERTENCIA:

El trabajo de OJDinteractiva, la división de INFORMACIÓN Y CONTROL DE PUBLICACIONES S.A (INTROL) se limita a la realización de pruebas para la revisión de los datos de recuento suministrados por el editor con la finalidad de expresar una opinión sobre la razonabilidad de dichos datos de acuerdo con las Normas Técnicas para el control de los MEC.

Por tanto, INTROL no acepta responsabilidad alguna por las inexactitudes o errores que puedan existir en los datos de recuento. Tampoco acepta ninguna responsabilidad por la falsedad en los datos de recuento recibidos del editor, ni por otros datos de medición que no están incluidos en el análisis.

Julio - 2021

OJDinteractiva