



## INFORMACION Y CONTROL DE PUBLICACIONES, S.A.

Velázquez, 46, 1ª Drcha - Tel. 91 435 00 32 Fax 91 435 96 05 - 28001 - MADRID  
Av. Diagonal 497, 5a planta - Tel 93 439 24 18 Fax 93 419 25 34 - 08029 - BARCELONA

**Título:** CATALUNYAPLURAL.CAT - CATALA  
**URL Primaria:** http://catalunyaplural.cat/ca/  
**Editor:** Fundació Periodisme Plural  
**Domicilio:** Josep Tarradellas, 13-17, entresuelo  
**Ciudad:** 08029 BARCELONA  
**Teléfono:**  
**Fax:**  
**E-mail:**  
**Clasificación:** Noticias e Información  
**Sub-Clasificación:** Noticias globales y actualidad

**Catalunya Plural**  
DIARI DE DRETS I PROMOUENT CÍVIC

### 1. Cifras totales y promedios (Nacional e Internacional)

MES - AÑO	NAVEGADORES UNICOS	VISITAS	PAGINAS
Marzo - 2026	4.228	6.243	9.460
<b>PROMEDIO DIARIO</b>	<b>172</b>	<b>205</b>	<b>305</b>
<b>PROMEDIO LUNES-VIERNES</b>	197	236	347
<b>PROMEDIO SABADO-DOMINGO</b>	110	128	204
<b>PAGINAS / VISITAS</b>	1,49		
<b>DURACION MEDIA VISITAS</b>	0:03:38		
<b>TIEMPO INTERACCIÓN MEDIO</b>	0:01:41		

### 2. Secciones (Nacional e Internacional)

	PAGINAS	%
<b>HOME</b>	1.551	16.40 %
<b>RESTO</b>	7.909	83.60 %

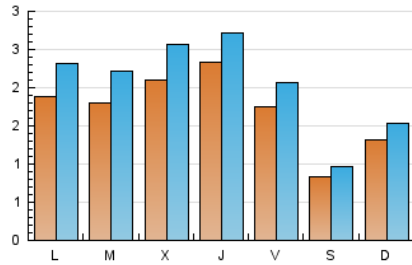
### 3. Por día del mes (Nacional e Internacional)

Día	N. únicos	Visitas	Páginas	Día	N. únicos	Visitas	Páginas	Día	N. únicos	Visitas	Páginas
<b>1</b>	163	190	308	<b>11</b>	184	220	378	<b>21</b>	78	91	139
<b>2</b>	168	203	265	<b>12</b>	197	228	282	<b>22</b>	119	133	250
<b>3</b>	293	379	627	<b>13</b>	147	167	271	<b>23</b>	147	198	304
<b>4</b>	200	241	355	<b>14</b>	71	79	109	<b>24</b>	145	177	259
<b>5</b>	394	450	626	<b>15</b>	127	147	239	<b>25</b>	268	342	489
<b>6</b>	257	293	538	<b>16</b>	174	213	312	<b>26</b>	219	264	381
<b>7</b>	111	127	165	<b>17</b>	155	191	251	<b>27</b>	163	203	292
<b>8</b>	155	183	318	<b>18</b>	188	224	301	<b>28</b>	75	90	132
<b>9</b>	354	412	595	<b>19</b>	126	144	185	<b>29</b>	95	116	177
<b>10</b>	221	253	328	<b>20</b>	134	159	258	<b>30</b>	104	128	184
								<b>31</b>	86	103	142

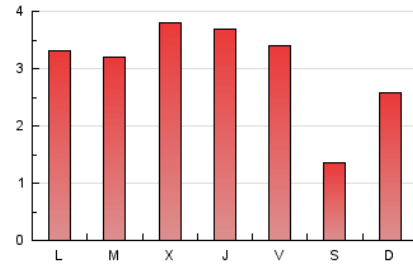
#### 4. Gráficas (Nacional e Internacional)

##### 4.1 Por día de la semana (promedio)

N. únicos / Visitas (x 100)

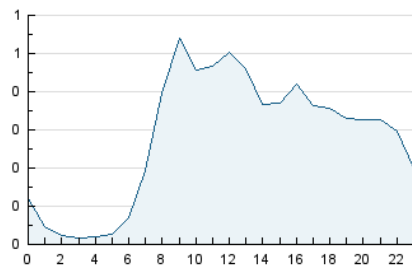


Páginas (x 100)

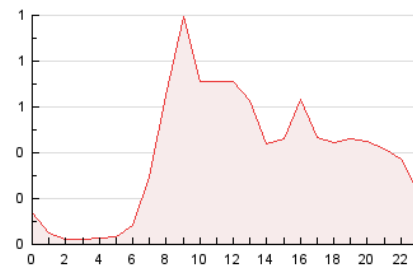


##### 4.2 Por franja horaria (promedio)

Visitas\_ (x 1000)

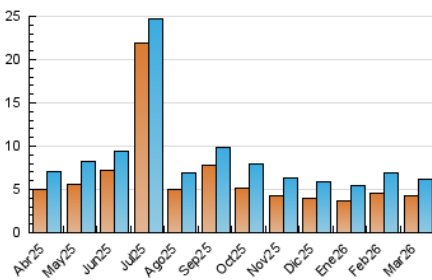


Páginas (x 1000)

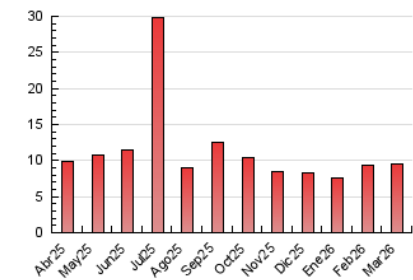


##### 4.3 Por meses

N. únicos / Visitas (x 1000)



Páginas (x 1000)





## INFORMACION Y CONTROL DE PUBLICACIONES, S.A.

Velázquez, 46, 1ª Drcha - Tel. 91 435 00 32 Fax 91 435 96 05 - 28001 - MADRID  
Av. Diagonal 497, 5a planta - Tel 93 439 24 18 Fax 93 419 25 34 - 08029 - BARCELONA

### Anexo - Tráfico Nacional

**Título:** CATALUNYAPLURAL.CAT - CATALA  
**URL Primaria:** http://catalunyaplural.cat/ca/  
**Editor:** Fundació Periodisme Plural  
**Domicilio:** Josep Tarradellas, 13-17, entresuelo  
**Ciudad:** 08029 BARCELONA  
**Teléfono:**  
**Fax:**  
**E-mail:**  
**Clasificación:** Noticias e Información  
**Sub-Clasificación:** Noticias globales y actualidad

**Catalunya Plural**  
DIARI DE DRETS I PROMOCIÓ CIUTAT

#### 1. Cifras totales y promedios (Nacional)

MES - AÑO	NAVEGADORES UNICOS	VISITAS	PAGINAS
Marzo - 2026	4.070	6.078	9.126
<b>PROMEDIO DIARIO</b>	<b>166</b>	<b>199</b>	<b>294</b>
<b>PROMEDIO LUNES-VIERNES</b>	<b>190</b>	<b>229</b>	<b>333</b>
<b>PROMEDIO SABADO-DOMINGO</b>	<b>106</b>	<b>124</b>	<b>199</b>
<b>PAGINAS / VISITAS</b>	<b>1,48</b>		
<b>DURACION MEDIA VISITAS</b>	<b>0:03:39</b>		
<b>TIEMPO INTERACCIÓN MEDIO</b>	<b>0:01:43</b>		

#### 2. Secciones (Nacional)

	PAGINAS	%
<b>HOME</b>	1.511	16.56 %
<b>RESTO</b>	7.615	83.44 %

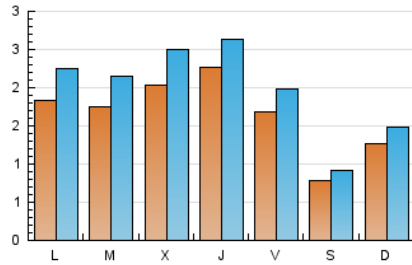
#### 3. Por día del mes (Nacional)

Día	N. únicos	Visitas	Páginas	Día	N. únicos	Visitas	Páginas	Día	N. únicos	Visitas	Páginas
<b>1</b>	154	181	297	<b>11</b>	177	213	367	<b>21</b>	76	88	136
<b>2</b>	160	193	255	<b>12</b>	189	220	273	<b>22</b>	116	130	247
<b>3</b>	289	374	617	<b>13</b>	139	158	257	<b>23</b>	144	195	299
<b>4</b>	194	235	351	<b>14</b>	69	77	108	<b>24</b>	139	169	251
<b>5</b>	386	441	611	<b>15</b>	122	142	234	<b>25</b>	262	336	481
<b>6</b>	247	282	431	<b>16</b>	170	209	308	<b>26</b>	212	257	373
<b>7</b>	104	118	157	<b>17</b>	149	185	242	<b>27</b>	158	198	287
<b>8</b>	152	180	315	<b>18</b>	181	217	292	<b>28</b>	68	83	124
<b>9</b>	345	403	584	<b>19</b>	117	134	176	<b>29</b>	93	114	175
<b>10</b>	215	247	317	<b>20</b>	129	154	246	<b>30</b>	99	123	179
								<b>31</b>	84	99	136

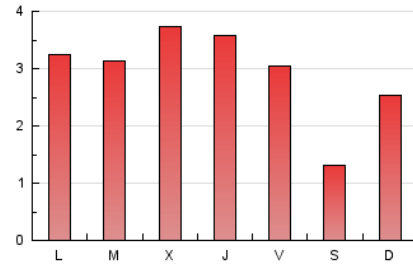
#### 4. Gráficas (Nacional)

##### 4.1 Por día de la semana (promedio)

N. únicos / Visitas (x 100)

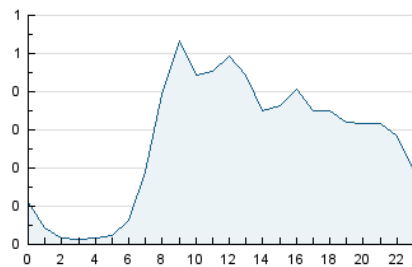


Páginas (x 100)

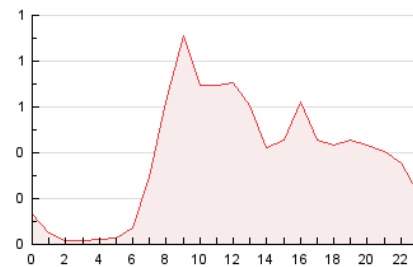


##### 4.2 Por franja horaria (promedio)

Visitas\_ (x 1000)

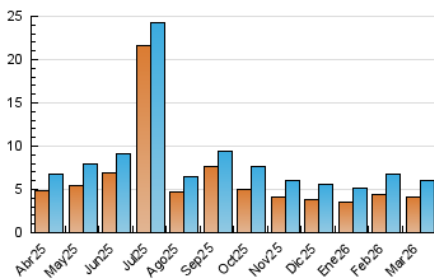


Páginas (x 1000)

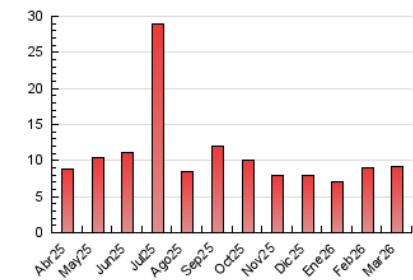


##### 4.3 Por meses

N. únicos / Visitas (x 1000)



Páginas (x 1000)



## 5. Observaciones

Este Medio Electrónico de Comunicación ha sido medido por la herramienta Google Analytics de Google (GA4).

## 6. Definiciones básicas (Para más información ver Normas Técnicas para el Control de los Medios Electrónicos de Comunicación)

### Página Vista:

Conjunto de ficheros enviado a un usuario como resultado de una petición del mismo recibida por el servidor. Cuando la página está formada por varios marcos (frames), el conjunto de los mismos tendrá, a efectos de cómputo, la consideración de una página unitaria.

### Visita:

Una secuencia ininterrumpida de páginas servidas a un usuario válido. Si dicho usuario no realiza peticiones de páginas en un periodo de tiempo (30 min) la siguiente petición constituirá el inicio de una nueva visita.

### Navegador Único:

Total de combinaciones únicas de una dirección IP y un identificador adicional. Los medios pueden utilizar cookies o el Identificador de Alta de registro.

### Duración Página Vista:

Tiempo acumulado en segundos de todas las páginas vistas (en visitas de dos o más páginas vistas), dividido por el número total de páginas vistas.

### Duración Visita:

Tiempo en segundos de todas las visitas de dos o más páginas vistas, dividido por el número total de visitas de dos o más páginas vistas.

### Tráfico nacional:

Audiencia/difusión correspondiente a España medida en base a los datos de las direcciones IP registradas por el sistema de medición.

## 7. Opinión

De OJDinteractiva, la división de INFORMACIÓN Y CONTROL DE PUBLICACIONES S.A.:

Hemos examinado la información facilitada por el editor del medio electrónico para el periodo que comprende la presente certificación.

Nuestro examen se ha realizado de acuerdo con las normas y procedimientos establecidos en las Normas Técnicas para el Control de los Medios Electrónicos de Comunicación.

En nuestra opinión, la presente certificación presenta razonablemente la difusión/audiencia registrada por este canal.

### ADVERTENCIA:

El trabajo de OJDinteractiva, la división de INFORMACIÓN Y CONTROL DE PUBLICACIONES S.A (INTROL) se limita a la realización de pruebas para la revisión de los datos de recuento suministrados por el editor con la finalidad de expresar una opinión sobre la razonabilidad de dichos datos de acuerdo con las Normas Técnicas para el control de los MEC.

Por tanto, INTROL no acepta responsabilidad alguna por las inexactitudes o errores que puedan existir en los datos de recuento. Tampoco acepta ninguna responsabilidad por la falsedad en los datos de recuento recibidos del editor, ni por otros datos de medición que no están incluidos en el análisis.

Abril - 2026

OJDinteractiva