



## INFORMACION Y CONTROL DE PUBLICACIONES, S.A.

Velázquez, 46, 1º Drcha - Tel. 91 435 00 32 Fax 91 435 96 05 - 28001 - MADRID  
 Entença, 218 Entr. 7 - Tel 93 439 24 18 Fax 93 419 25 34 - 08029 - BARCELONA

**Título:** CATALUNYAPLURAL.CAT  
**URL Primaria:** http://catalunyaplural.cat  
**Editor:** Fundació Periodisme Plural  
**Domicilio:** Josep Tarradellas, 13-17, entresuelo  
**Ciudad:** 08029 BARCELONA  
**Teléfono:**  
**Fax:**  
**E-mail:**  
**Clasificación:** Noticias e Información  
**Sub-Clasificación:** Noticias globales y actualidad



### 1. Cifras totales y promedios (Nacional e Internacional)

MES - AÑO	NAVEGADORES UNICOS	VISITAS	PAGINAS
Enero - 2021	31.999	38.485	54.952
<b>PROMEDIO DIARIO</b>	<b>1.153</b>	<b>1.241</b>	<b>1.773</b>
<b>PROMEDIO LUNES-VIERNES</b>	1.315	1.417	2.030
<b>PROMEDIO SABADO-DOMINGO</b>	813	873	1.233
<b>PAGINAS / VISITAS</b>	1,43		
<b>DURACION MEDIA VISITAS</b>	0:01:13		
<b>DURACION MEDIA PAGINAS</b>	0:02:51		

### 2. Secciones (Nacional e Internacional)

	PAGINAS	%
<b>HOME</b>	4.100	7.46 %
<b>RESTO</b>	50.852	92.54 %

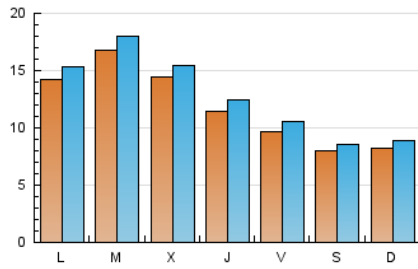
### 3. Por día del mes (Nacional e Internacional)

Día	N. únicos	Visitas	Páginas	Día	N. únicos	Visitas	Páginas	Día	N. únicos	Visitas	Páginas
1	495	526	712	11	1.874	2.058	3.153	21	1.213	1.326	1.873
2	641	681	1.014	12	2.653	2.802	3.888	22	1.219	1.356	1.974
3	645	689	981	13	1.377	1.469	2.120	23	897	1.002	1.439
4	970	1.018	1.368	14	1.189	1.255	1.741	24	916	1.002	1.423
5	1.623	1.786	2.541	15	1.071	1.157	1.647	25	1.718	1.841	2.545
6	2.017	2.097	3.015	16	748	790	1.063	26	1.294	1.385	1.873
7	998	1.090	1.596	17	820	878	1.232	27	1.338	1.460	2.093
8	854	932	1.330	18	1.138	1.236	1.881	28	1.193	1.309	2.008
9	629	675	913	19	1.131	1.223	1.797	29	1.187	1.294	1.929
10	809	870	1.257	20	1.056	1.137	1.536	30	1.077	1.135	1.561
								31	946	1.006	1.449

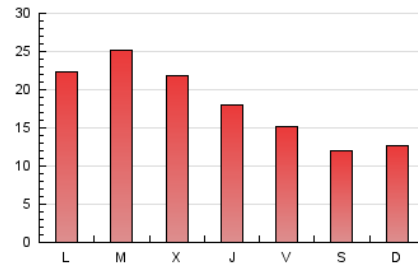
4. Gráficas (Nacional e Internacional)

4.1 Por día de la semana (promedio)

N. únicos / Visitas (x 100)

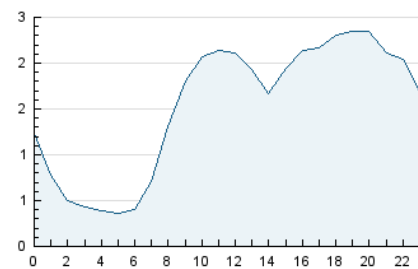


Páginas (x 100)

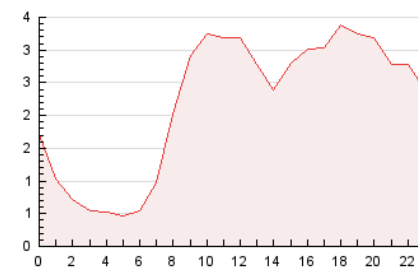


4.2 Por franja horaria (promedio)

Visitas (x 1000)

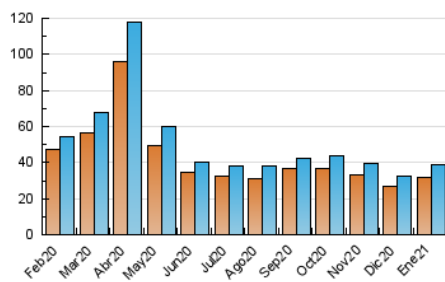


Páginas (x 1000)

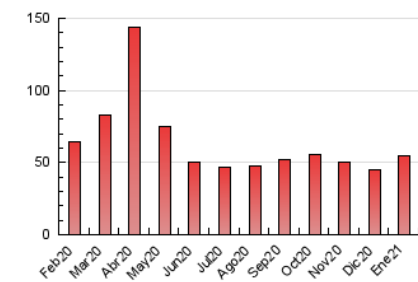


4.3 Por meses

N. únicos / Visitas (x 1000)



Páginas (x 1000)





## INFORMACION Y CONTROL DE PUBLICACIONES, S.A.

Velázquez, 46, 1º Drcha - Tel. 91 435 00 32 Fax 91 435 96 05 - 28001 - MADRID  
 Entença, 218 Entr. 7 - Tel 93 439 24 18 Fax 93 419 25 34 - 08029 - BARCELONA

### Anexo - Tráfico Nacional

**Título:** CATALUNYAPLURAL.CAT  
**URL Primaria:** http://catalunyaplural.cat  
**Editor:** Fundació Periodisme Plural  
**Domicilio:** Josep Tarradellas, 13-17, entresuelo  
**Ciudad:** 08029 BARCELONA  
**Teléfono:**  
**Fax:**  
**E-mail:**  
**Clasificación:** Noticias e Información  
**Sub-Clasificación:** Noticias globales y actualidad



#### 1. Cifras totales y promedios (Nacional)

MES - AÑO	NAVEGADORES UNICOS	VISITAS	PAGINAS
Enero - 2021	25.706	31.622	46.817
<b>PROMEDIO DIARIO</b>	<b>941</b>	<b>1.020</b>	<b>1.510</b>
<b>PROMEDIO LUNES-VIERNES</b>	<b>1.079</b>	<b>1.170</b>	<b>1.737</b>
<b>PROMEDIO SABADO-DOMINGO</b>	<b>652</b>	<b>705</b>	<b>1.034</b>
<b>PAGINAS / VISITAS</b>	<b>1,48</b>		
<b>DURACION MEDIA VISITAS</b>	<b>0:01:20</b>		
<b>DURACION MEDIA PAGINAS</b>	<b>0:02:46</b>		

#### 2. Secciones (Nacional)

	PAGINAS	%
<b>HOME</b>	3.801	8.12 %
<b>RESTO</b>	43.016	91.88 %

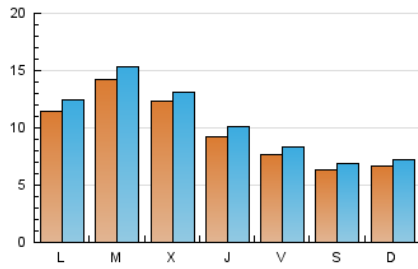
#### 3. Por día del mes (Nacional)

Día	N. únicos	Visitas	Páginas	Día	N. únicos	Visitas	Páginas	Día	N. únicos	Visitas	Páginas
1	409	437	613	11	1.637	1.810	2.841	21	1.021	1.132	1.645
2	548	587	911	12	2.367	2.505	3.531	22	1.000	1.120	1.694
3	501	537	804	13	1.142	1.222	1.811	23	701	792	1.192
4	553	592	908	14	920	975	1.419	24	720	800	1.191
5	1.436	1.586	2.304	15	796	872	1.327	25	1.456	1.563	2.225
6	1.878	1.948	2.830	16	576	612	850	26	1.004	1.082	1.523
7	840	920	1.392	17	661	710	1.024	27	1.039	1.143	1.693
8	650	713	1.059	18	912	1.002	1.610	28	908	1.010	1.658
9	472	512	728	19	878	964	1.484	29	957	1.050	1.614
10	662	717	1.064	20	859	929	1.297	30	893	944	1.341
								31	783	836	1.234

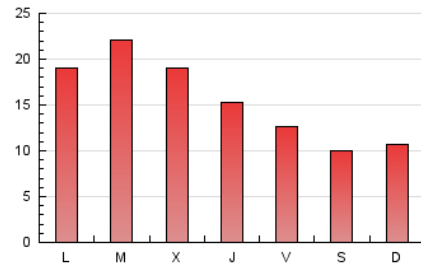
4. Gráficas (Nacional)

4.1 Por día de la semana (promedio)

N. únicos / Visitas (x 100)

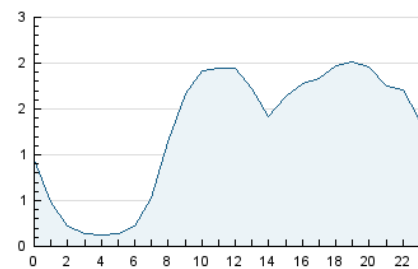


Páginas (x 100)

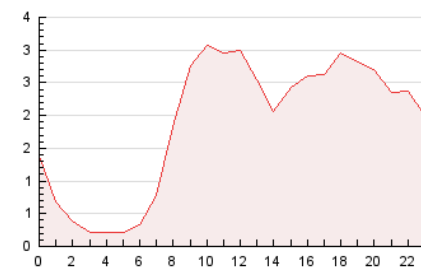


4.2 Por franja horaria (promedio)

Visitas (x 1000)

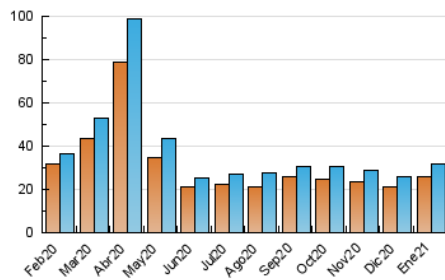


Páginas (x 1000)

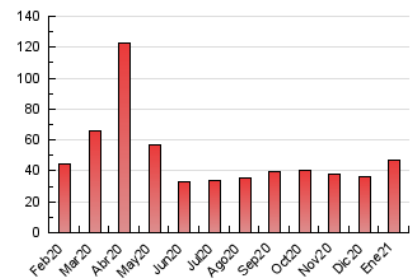


4.3 Por meses

N. únicos / Visitas (x 1000)



Páginas (x 1000)



## 5. Observaciones

Este Medio Electrónico de Comunicación ha sido medido por la herramienta Google Analytics de Google

## 6. Definiciones básicas (Para más información ver Normas Técnicas para el Control de los Medios Electrónicos de Comunicación)

### Página Vista:

Conjunto de ficheros enviado a un usuario como resultado de una petición del mismo recibida por el servidor. Cuando la página está formada por varios marcos (frames), el conjunto de los mismos tendrá, a efectos de cómputo, la consideración de una página unitaria.

### Visita:

Una secuencia ininterrumpida de páginas servidas a un usuario válido. Si dicho usuario no realiza peticiones de páginas en un periodo de tiempo (30 min) la siguiente petición constituirá el inicio de una nueva visita.

### Navegador Único:

Total de combinaciones únicas de una dirección IP y un identificador adicional. Los medios pueden utilizar cookies o el Identificador de Alta de registro.

### Duración Página Vista:

Tiempo acumulado en segundos de todas las páginas vistas (en visitas de dos o más páginas vistas), dividido por el número total de páginas vistas.

### Duración Visita:

Tiempo en segundos de todas las visitas de dos o más páginas vistas, dividido por el número total de visitas de dos o más páginas vistas.

### Tráfico nacional:

Audiencia/difusión correspondiente a España medida en base a los datos de las direcciones IP registradas por el sistema de medición.

## 7. Opinión

De OJDinteractiva, la división de INFORMACIÓN Y CONTROL DE PUBLICACIONES S.A.:

Hemos examinado la información facilitada por el editor del medio electrónico para el periodo que comprende la presente certificación.

Nuestro examen se ha realizado de acuerdo con las normas y procedimientos establecidos en las Normas Técnicas para el Control de los Medios Electrónicos de Comunicación.

En nuestra opinión, la presente acta presenta razonablemente la difusión/audiencia registrada por este medio electrónico.

### ADVERTENCIA:

El trabajo de OJDinteractiva, la división de INFORMACIÓN Y CONTROL DE PUBLICACIONES S.A (INTROL) se limita a la realización de pruebas para la revisión de los datos de recuento suministrados por el editor con la finalidad de expresar una opinión sobre la razonabilidad de dichos datos de acuerdo con las Normas Técnicas para el control de los MEC.

Por tanto, INTROL no acepta responsabilidad alguna por las inexactitudes o errores que puedan existir en los datos de recuento. Tampoco acepta ninguna responsabilidad por la falsedad en los datos de recuento recibidos del editor, ni por otros datos de medición que no están incluidos en el análisis.

Febrero - 2021

OJDinteractiva