



## INFORMACION Y CONTROL DE PUBLICACIONES, S.A.

Velázquez, 46, 1ª Drcha - Tel. 91 435 00 32 Fax 91 435 96 05 - 28001 - MADRID  
Av. Diagonal 497, 5a planta - Tel 93 439 24 18 Fax 93 419 25 34 - 08029 - BARCELONA

**Título:** CANALSUR.ES  
**URL Primaria:** http://www.canalsur.es  
**Editor:** A.P. Empresarial RTVA  
**Domicilio:** Ctra. S. J. Aznalfarache, km 1.3  
**Ciudad:** 41920 S.J. Aznalfarache  
**Teléfono:** 95 505 46 00  
**Fax:** 95 505 62 93  
**E-mail:**  
**Clasificación:** Entretenimiento  
**Sub-Clasificación:** Broadcast



### 1. Cifras totales y promedios (Nacional e Internacional)

MES - AÑO	NAVEGADORES UNICOS	VISITAS	PAGINAS
Diciembre - 2024	669.118	1.422.665	2.537.891
<b>PROMEDIO DIARIO</b>	<b>33.727</b>	<b>45.395</b>	<b>83.679</b>
<b>PROMEDIO LUNES-VIERNES</b>	33.743	45.557	83.531
<b>PROMEDIO SABADO-DOMINGO</b>	33.687	45.000	84.042
<b>PAGINAS / VISITAS</b>	1,84		
<b>DURACION MEDIA VISITAS</b>	0:04:53		
<b>TIEMPO INTERACCIÓN MEDIO</b>	0:02:28		

### 2. Secciones (Nacional e Internacional)

	PAGINAS	%
<b>HOME</b>	114.311	4.41 %
<b>RESTO</b>	2.479.752	95.59 %

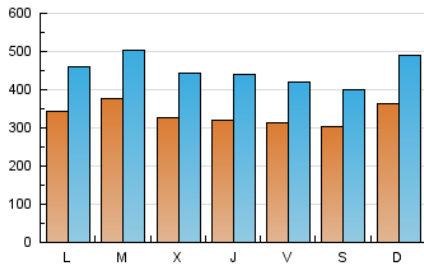
### 3. Por día del mes (Nacional e Internacional)

Día	N. únicos	Visitas	Páginas	Día	N. únicos	Visitas	Páginas	Día	N. únicos	Visitas	Páginas
<b>1</b>	34.604	44.659	74.483	<b>11</b>	33.353	47.531	80.210	<b>21</b>	26.077	34.777	70.569
<b>2</b>	36.396	50.638	87.740	<b>12</b>	33.191	45.689	81.744	<b>22</b>	33.337	47.317	91.362
<b>3</b>	49.121	64.065	153.968	<b>13</b>	30.882	41.837	73.806	<b>23</b>	31.620	42.734	87.571
<b>4</b>	38.469	51.661	88.711	<b>14</b>	30.702	40.117	77.978	<b>24</b>	28.323	40.186	73.730
<b>5</b>	34.277	47.019	81.652	<b>15</b>	27.749	36.614	67.033	<b>25</b>	26.016	33.620	62.428
<b>6</b>	36.221	45.924	76.437	<b>16</b>	31.919	43.152	76.925	<b>26</b>	28.218	38.529	70.737
<b>7</b>	39.351	50.761	96.030	<b>17</b>	34.170	48.100	81.453	<b>27</b>	27.443	37.501	68.935
<b>8</b>	59.200	81.300	150.563	<b>18</b>	32.540	44.418	81.377	<b>28</b>	25.529	34.299	62.302
<b>9</b>	40.386	51.949	90.221	<b>19</b>	31.890	44.707	84.828	<b>29</b>	26.638	35.154	66.062
<b>10</b>	35.461	46.939	82.959	<b>20</b>	30.384	42.095	81.020	<b>30</b>	31.604	42.009	78.502
								<b>31</b>	40.456	51.946	92.727

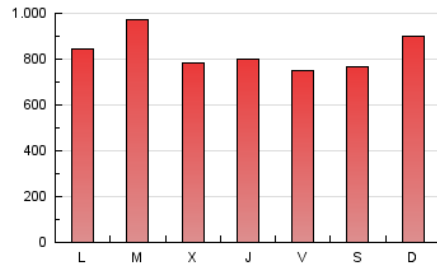
#### 4. Gráficas (Nacional e Internacional)

##### 4.1 Por día de la semana (promedio)

N. únicos / Visitas (x 100)



Páginas (x 100)



##### 4.2 Por franja horaria (promedio)

Visitas\_ (x 1000)

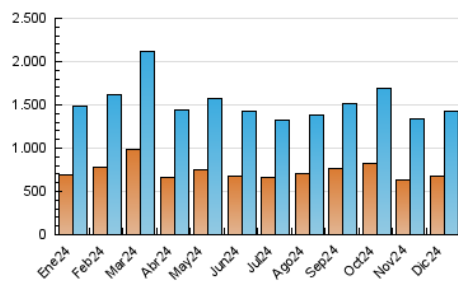


Páginas (x 1000)

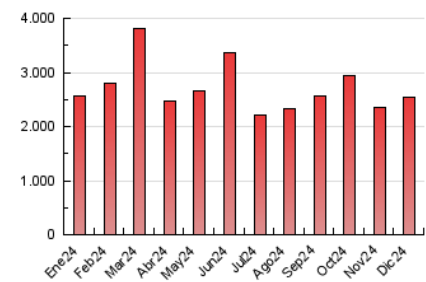


##### 4.3 Por meses

N. únicos / Visitas (x 1000)



Páginas (x 1000)





## INFORMACION Y CONTROL DE PUBLICACIONES, S.A.

Velázquez, 46, 1ª Drcha - Tel. 91 435 00 32 Fax 91 435 96 05 - 28001 - MADRID  
Av. Diagonal 497, 5a planta - Tel 93 439 24 18 Fax 93 419 25 34 - 08029 - BARCELONA

### Anexo - Tráfico Nacional

**Título:** CANALSUR.ES  
**URL Primaria:** http://www.canalsur.es  
**Editor:** A.P. Empresarial RTVA  
**Domicilio:** Ctra. S. J. Aznalfarache, km 1.3  
**Ciudad:** 41920 S.J. Aznalfarache  
**Teléfono:** 95 505 46 00  
**Fax:** 95 505 62 93  
**E-mail:**  
**Clasificación:** Entretenimiento  
**Sub-Clasificación:** Broadcast



#### 1. Cifras totales y promedios (Nacional)

MES - AÑO	NAVEGADORES UNICOS	VISITAS	PAGINAS
Diciembre - 2024	608.866	1.265.802	2.381.464
<b>PROMEDIO DIARIO</b>	<b>30.482</b>	<b>40.590</b>	<b>76.821</b>
<b>PROMEDIO LUNES-VIERNES</b>	30.543	40.779	76.785
<b>PROMEDIO SABADO-DOMINGO</b>	30.331	40.126	76.910
<b>PAGINAS / VISITAS</b>	1,89		
<b>DURACION MEDIA VISITAS</b>	0:04:43		
<b>TIEMPO INTERACCIÓN MEDIO</b>	0:02:31		

#### 2. Secciones (Nacional)

	PAGINAS	%
<b>HOME</b>	98.956	4.16 %
<b>RESTO</b>	2.282.508	95.84 %

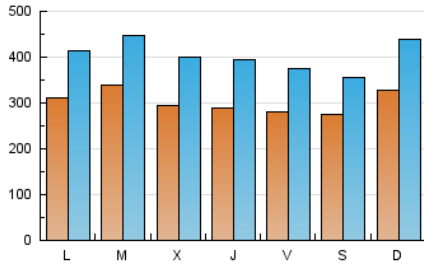
#### 3. Por día del mes (Nacional)

Día	N. únicos	Visitas	Páginas	Día	N. únicos	Visitas	Páginas	Día	N. únicos	Visitas	Páginas
1	30.745	39.057	66.583	11	30.396	43.202	74.161	21	23.080	30.850	63.964
2	33.563	45.505	80.686	12	30.199	40.936	75.779	22	29.820	41.721	83.758
3	45.579	58.502	145.704	13	27.378	37.055	67.058	23	28.643	38.700	81.605
4	35.079	46.822	82.174	14	27.858	35.828	71.389	24	25.501	35.547	67.106
5	31.114	42.324	74.873	15	24.442	31.788	60.352	25	23.094	29.693	56.111
6	32.996	41.200	69.954	16	28.590	38.317	70.956	26	24.919	34.129	64.759
7	36.397	45.464	88.543	17	31.365	43.619	75.811	27	24.541	33.435	62.736
8	54.626	75.644	141.320	18	29.736	40.437	75.481	28	22.415	30.205	56.308
9	36.995	46.782	83.471	19	29.110	40.059	78.580	29	23.597	30.580	59.971
10	32.989	42.259	76.942	20	27.859	38.043	74.481	30	28.438	37.522	72.576
								31	33.870	43.054	78.272

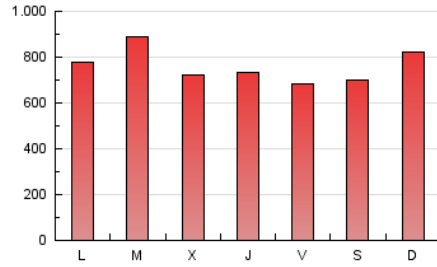
#### 4. Gráficas (Nacional)

##### 4.1 Por día de la semana (promedio)

N. únicos / Visitas (x 100)



Páginas (x 100)



##### 4.2 Por franja horaria (promedio)

Visitas\_ (x 1000)

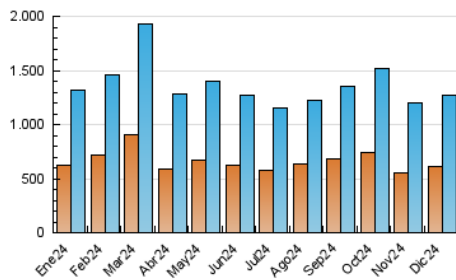


Páginas (x 1000)

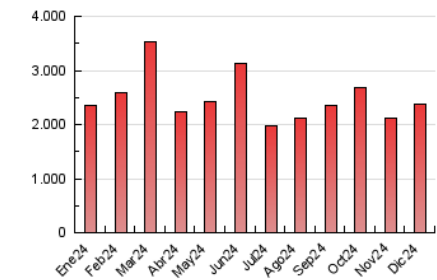


##### 4.3 Por meses

N. únicos / Visitas (x 1000)



Páginas (x 1000)



## 5. Observaciones

Este Medio Electrónico de Comunicación ha sido medido por la herramienta Google Analytics de Google (GA4).

## 6. Definiciones básicas (Para más información ver Normas Técnicas para el Control de los Medios Electrónicos de Comunicación)

### Página Vista:

Conjunto de ficheros enviado a un usuario como resultado de una petición del mismo recibida por el servidor. Cuando la página está formada por varios marcos (frames), el conjunto de los mismos tendrá, a efectos de cómputo, la consideración de una página unitaria.

### Visita:

Una secuencia ininterrumpida de páginas servidas a un usuario válido. Si dicho usuario no realiza peticiones de páginas en un periodo de tiempo (30 min) la siguiente petición constituirá el inicio de una nueva visita.

### Navegador Único:

Total de combinaciones únicas de una dirección IP y un identificador adicional. Los medios pueden utilizar cookies o el Identificador de Alta de registro.

### Duración Página Vista:

Tiempo acumulado en segundos de todas las páginas vistas (en visitas de dos o más páginas vistas), dividido por el número total de páginas vistas.

### Duración Visita:

Tiempo en segundos de todas las visitas de dos o más páginas vistas, dividido por el número total de visitas de dos o más páginas vistas.

### Tráfico nacional:

Audiencia/difusión correspondiente a España medida en base a los datos de las direcciones IP registradas por el sistema de medición.

## 7. Opinión

De OJDinteractiva, la división de INFORMACIÓN Y CONTROL DE PUBLICACIONES S.A.:

Hemos examinado la información facilitada por el editor del medio electrónico para el periodo que comprende la presente certificación.

Nuestro examen se ha realizado de acuerdo con las normas y procedimientos establecidos en las Normas Técnicas para el Control de los Medios Electrónicos de Comunicación.

En nuestra opinión, la presente acta presenta razonablemente la difusión/audiencia registrada por este medio electrónico.

### ADVERTENCIA:

El trabajo de OJDinteractiva, la división de INFORMACIÓN Y CONTROL DE PUBLICACIONES S.A (INTROL) se limita a la realización de pruebas para la revisión de los datos de recuento suministrados por el editor con la finalidad de expresar una opinión sobre la razonabilidad de dichos datos de acuerdo con las Normas Técnicas para el control de los MEC.

Por tanto, INTROL no acepta responsabilidad alguna por las inexactitudes o errores que puedan existir en los datos de recuento. Tampoco acepta ninguna responsabilidad por la falsedad en los datos de recuento recibidos del editor, ni por otros datos de medición que no están incluidos en el análisis.

- 2024

OJDinteractiva