



INFORMACION Y CONTROL DE PUBLICACIONES, S.A.

Velázquez, 46, 1º Drcha - Tel. 91 435 00 32 Fax 91 435 96 05 - 28001 - MADRID
Av. Diagonal 497, 5a planta - Tel 93 439 24 18 Fax 93 419 25 34 - 08029 - BARCELONA

Título: CANAL SUR
URL Primaria: http://www.canalsur.es
Editor: A.P. Empresarial RTVA
Domicilio: Ctra. S. J. Aznalfarache, km 1.3
Ciudad: 41920 S.J. Aznalfarache
Teléfono: 95 505 46 00
Fax: 95 505 62 93
E-mail:
Clasificación: Entretenimiento
Sub-Clasificación: Broadcast



1. Cifras totales y promedios (Nacional e Internacional)

MES - AÑO	NAVEGADORES UNICOS	VISITAS	PAGINAS
Diciembre - 2021	997.172	1.786.609	3.531.338
PROMEDIO DIARIO	47.985	57.633	113.914
PROMEDIO LUNES-VIERNES	48.673	58.640	116.128
PROMEDIO SABADO-DOMINGO	46.007	54.737	107.550
PAGINAS / VISITAS	1,98		
DURACION MEDIA VISITAS	0:03:14		
DURACION MEDIA PAGINAS	0:03:03		

2. Secciones (Nacional e Internacional)

	PAGINAS	%
HOME	231.369	6.55 %
RESTO	3.299.969	93.45 %

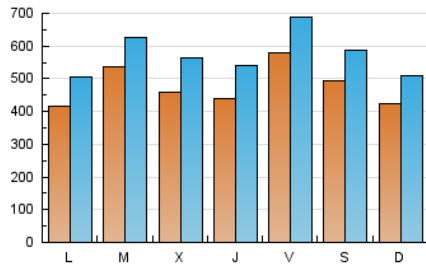
3. Por día del mes (Nacional e Internacional)

Día	N. únicos	Visitas	Páginas	Día	N. únicos	Visitas	Páginas	Día	N. únicos	Visitas	Páginas
1	35.759	44.511	87.262	11	41.578	50.225	103.301	21	90.117	101.226	175.468
2	34.380	42.074	81.899	12	38.838	47.290	94.991	22	65.195	81.583	168.496
3	32.053	39.375	77.340	13	45.861	54.723	106.828	23	54.019	66.027	138.132
4	29.387	36.041	75.820	14	48.771	58.774	110.213	24	45.755	58.831	123.396
5	32.007	38.980	78.301	15	45.687	56.145	112.849	25	42.624	51.621	106.751
6	31.905	39.033	75.645	16	48.253	59.311	120.410	26	44.170	52.626	108.535
7	34.486	41.537	82.229	17	113.282	127.556	222.738	27	43.327	52.029	107.680
8	40.621	48.561	94.562	18	84.675	96.317	166.606	28	40.575	49.485	104.842
9	39.440	47.558	96.882	19	54.776	64.793	126.091	29	41.860	50.750	107.100
10	43.594	53.225	119.153	20	45.679	55.944	115.970	30	44.169	54.637	115.507
								31	54.700	65.821	126.341

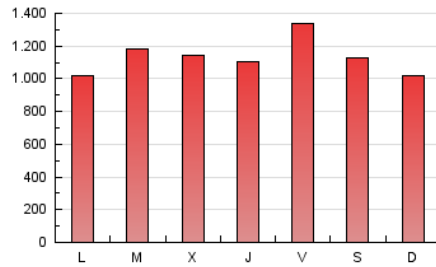
4. Gráficas (Nacional e Internacional)

4.1 Por día de la semana (promedio)

N. únicos / Visitas (x 100)



Páginas (x 100)

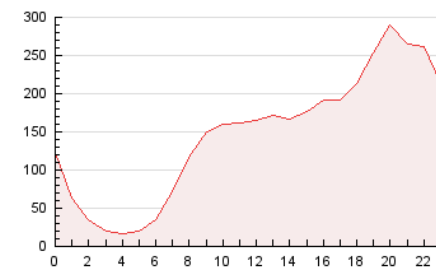


4.2 Por franja horaria (promedio)

Visitas_ (x 1000)

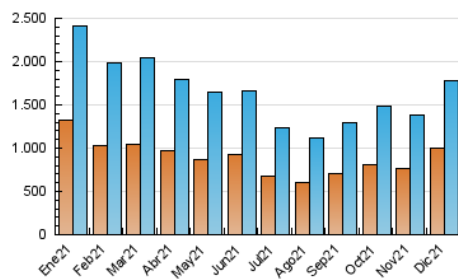


Páginas (x 1000)

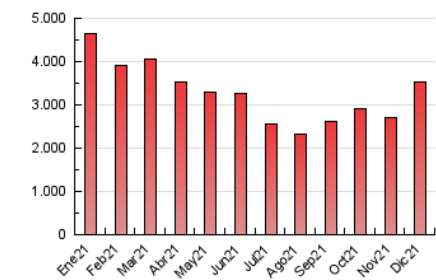


4.3 Por meses

N. únicos / Visitas (x 1000)



Páginas (x 1000)





INFORMACION Y CONTROL DE PUBLICACIONES, S.A.

Velázquez, 46, 1º Drcha - Tel. 91 435 00 32 Fax 91 435 96 05 - 28001 - MADRID
Av. Diagonal 497, 5a planta - Tel 93 439 24 18 Fax 93 419 25 34 - 08029 - BARCELONA

Anexo - Tráfico Nacional

Título: CANAL SUR
URL Primaria: http://www.canalsur.es
Editor: A.P. Empresarial RTVA
Domicilio: Ctra. S. J. Aznalfarache, km 1.3
Ciudad: 41920 S.J. Aznalfarache
Teléfono: 95 505 46 00
Fax: 95 505 62 93
E-mail:
Clasificación: Entretenimiento
Sub-Clasificación: Broadcast



1. Cifras totales y promedios (Nacional)

MES - AÑO	NAVEGADORES UNICOS	VISITAS	PAGINAS
Diciembre - 2021	908.899	1.601.032	3.191.800
PROMEDIO DIARIO	43.273	51.646	102.961
PROMEDIO LUNES-VIERNES	43.969	52.706	105.456
PROMEDIO SABADO-DOMINGO	41.274	48.598	95.790
PAGINAS / VISITAS	1,99		
DURACION MEDIA VISITAS	0:03:15		
DURACION MEDIA PAGINAS	0:03:02		

2. Secciones (Nacional)

	PAGINAS	%
HOME	200.280	6.27 %
RESTO	2.991.520	93.73 %

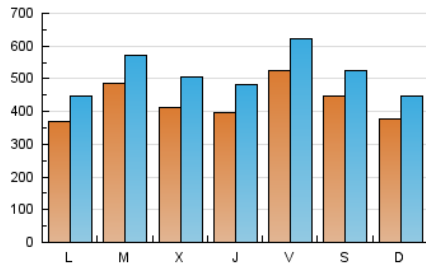
3. Por día del mes (Nacional)

Día	N. únicos	Visitas	Páginas	Día	N. únicos	Visitas	Páginas	Día	N. únicos	Visitas	Páginas
1	31.644	39.173	78.201	11	36.478	43.753	90.850	21	85.079	95.372	165.309
2	30.141	36.838	73.292	12	33.961	40.775	82.831	22	60.626	75.530	157.619
3	28.111	34.163	67.905	13	40.826	48.449	95.605	23	49.618	60.437	128.035
4	25.121	30.527	64.944	14	43.901	52.849	99.980	24	41.321	52.971	112.276
5	27.659	33.441	68.079	15	40.892	50.170	102.153	25	38.055	45.425	94.434
6	27.504	33.392	66.183	16	43.395	53.045	109.073	26	39.257	46.494	96.350
7	30.024	35.982	72.571	17	107.444	120.405	209.666	27	39.004	46.540	97.452
8	36.036	42.915	84.779	18	79.879	89.760	154.624	28	36.216	43.984	95.020
9	34.898	41.719	86.474	19	49.782	58.612	114.208	29	37.685	45.324	97.413
10	38.481	46.439	105.890	20	41.165	50.296	105.774	30	39.644	49.073	105.255
								31	47.631	57.179	109.555

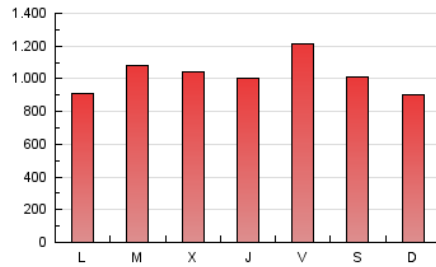
4. Gráficas (Nacional)

4.1 Por día de la semana (promedio)

N. únicos / Visitas (x 100)



Páginas (x 100)

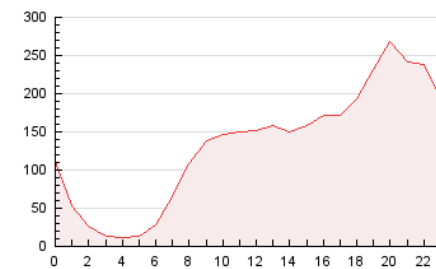


4.2 Por franja horaria (promedio)

Visitas__ (x 1000)

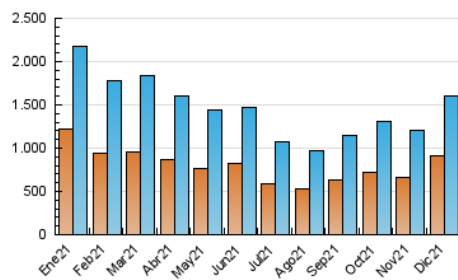


Páginas (x 1000)

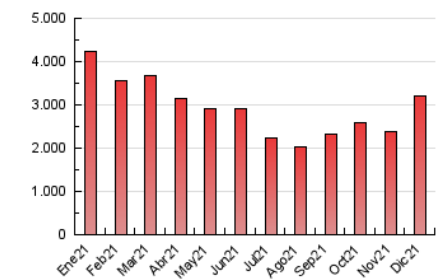


4.3 Por meses

N. únicos / Visitas (x 1000)



Páginas (x 1000)



5. Observaciones

Este Medio Electrónico de Comunicación ha sido medido por la herramienta Google Analytics de Google

6. Definiciones básicas (Para más información ver Normas Técnicas para el Control de los Medios Electrónicos de Comunicación)

Página Vista:

Conjunto de ficheros enviado a un usuario como resultado de una petición del mismo recibida por el servidor. Cuando la página está formada por varios marcos (frames), el conjunto de los mismos tendrá, a efectos de cómputo, la consideración de una página unitaria.

Visita:

Una secuencia ininterrumpida de páginas servidas a un usuario válido. Si dicho usuario no realiza peticiones de páginas en un periodo de tiempo (30 min) la siguiente petición constituirá el inicio de una nueva visita.

Navegador Único:

Total de combinaciones únicas de una dirección IP y un identificador adicional. Los medios pueden utilizar cookies o el Identificador de Alta de registro.

Duración Página Vista:

Tiempo acumulado en segundos de todas las páginas vistas (en visitas de dos o más páginas vistas), dividido por el número total de páginas vistas.

Duración Visita:

Tiempo en segundos de todas las visitas de dos o más páginas vistas, dividido por el número total de visitas de dos o más páginas vistas.

Tráfico nacional:

Audiencia/difusión correspondiente a España medida en base a los datos de las direcciones IP registradas por el sistema de medición.

7. Opinión

De OJDinteractiva, la división de INFORMACIÓN Y CONTROL DE PUBLICACIONES S.A.:

Hemos examinado la información facilitada por el editor del medio electrónico para el periodo que comprende la presente certificación.

Nuestro examen se ha realizado de acuerdo con las normas y procedimientos establecidos en las Normas Técnicas para el Control de los Medios Electrónicos de Comunicación.

En nuestra opinión, la presente acta presenta razonablemente la difusión/audiencia registrada por este medio electrónico.

ADVERTENCIA:

El trabajo de OJDinteractiva, la división de INFORMACIÓN Y CONTROL DE PUBLICACIONES S.A (INTROL) se limita a la realización de pruebas para la revisión de los datos de recuento suministrados por el editor con la finalidad de expresar una opinión sobre la razonabilidad de dichos datos de acuerdo con las Normas Técnicas para el control de los MEC. Por tanto, INTROL no acepta responsabilidad alguna por las inexactitudes o errores que puedan existir en los datos de recuento. Tampoco acepta ninguna responsabilidad por la falsedad en los datos de recuento recibidos del editor, ni por otros datos de medición que no están incluidos en el análisis.

- 2021

OJDinteractiva