



## INFORMACION Y CONTROL DE PUBLICACIONES, S.A.

Velázquez, 46, 1º Drcha - Tel. 91 435 00 32 Fax 91 435 96 05 - 28001 - MADRID  
 Entença, 218 Entr. 7 - Tel 93 439 24 18 Fax 93 419 25 34 - 08029 - BARCELONA

**Título:** CANAL SUR  
**URL Primaria:** http://www.canalsur.es  
**Editor:** A.P. Empresarial RTVA  
**Domicilio:** Ctra. S. J. Aznalfarache, km 1.3  
**Ciudad:** 41920 S.J. Aznalfarache  
**Teléfono:** 95 505 46 00  
**Fax:** 95 505 62 93  
**E-mail:**  
**Clasificación:** Entretenimiento  
**Sub-Clasificación:** Broadcast



### 1. Cifras totales y promedios (Nacional e Internacional)

MES - AÑO	NAVEGADORES UNICOS	VISITAS	PAGINAS
Diciembre - 2018	729.364	1.323.905	2.999.300
<b>PROMEDIO DIARIO</b>	<b>35.460</b>	<b>42.707</b>	<b>96.752</b>
<b>PROMEDIO LUNES-VIERNES</b>	<b>35.167</b>	<b>42.264</b>	<b>95.054</b>
<b>PROMEDIO SABADO-DOMINGO</b>	<b>36.074</b>	<b>43.637</b>	<b>100.318</b>
<b>PAGINAS / VISITAS</b>	<b>2,27</b>		
<b>DURACION MEDIA VISITAS</b>	<b>0:02:32</b>		
<b>DURACION MEDIA PAGINAS</b>	<b>0:02:00</b>		

### 2. Secciones (Nacional e Internacional)

	PAGINAS	%
<b>HOME</b>	206.683	6.89 %
<b>RESTO</b>	2.792.617	93.11 %

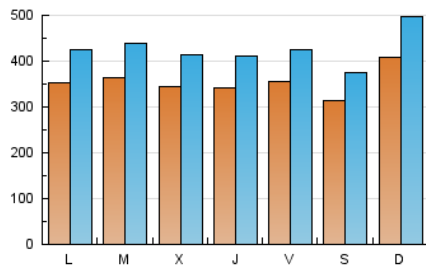
### 3. Por día del mes (Nacional e Internacional)

Día	N. únicos	Visitas	Páginas	Día	N. únicos	Visitas	Páginas	Día	N. únicos	Visitas	Páginas
1	27.555	32.988	74.477	11	34.896	42.531	97.831	21	33.348	40.473	90.936
2	62.330	77.712	167.734	12	34.722	42.054	99.418	22	32.996	40.648	93.765
3	41.858	50.945	115.930	13	38.274	45.441	102.009	23	31.370	38.749	96.307
4	39.321	47.191	101.036	14	33.429	40.513	90.923	24	28.336	33.848	73.027
5	34.387	40.827	89.581	15	31.128	36.523	81.947	25	27.543	33.272	73.896
6	29.884	35.496	77.777	16	38.140	45.969	112.105	26	29.477	35.499	84.140
7	37.386	43.890	91.851	17	34.698	41.930	100.870	27	34.718	42.105	98.633
8	31.677	36.836	78.658	18	43.875	52.057	119.439	28	38.394	45.519	101.541
9	37.308	44.977	110.207	19	38.636	46.655	109.887	29	33.856	40.091	86.618
10	37.241	43.963	96.809	20	33.310	41.289	96.119	30	34.377	41.874	101.357
								31	34.775	42.040	84.472

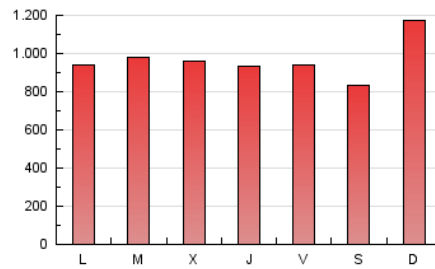
4. Gráficas (Nacional e Internacional)

4.1 Por día de la semana (promedio)

N. únicos / Visitas (x 100)



Páginas (x 100)

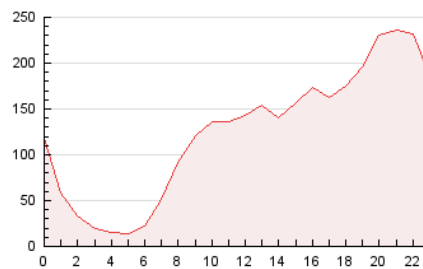


4.2 Por franja horaria (promedio)

Visitas (x 1000)

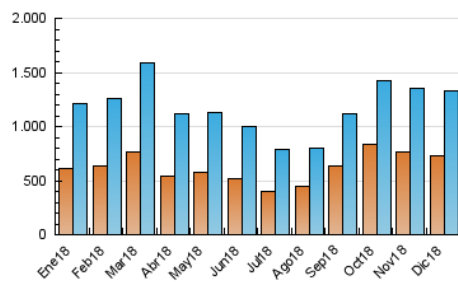


Páginas (x 1000)

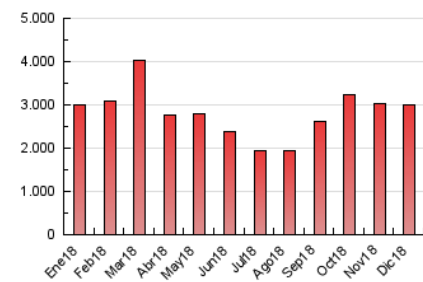


4.3 Por meses

N. únicos / Visitas (x 1000)



Páginas (x 1000)





## INFORMACION Y CONTROL DE PUBLICACIONES, S.A.

Velázquez, 46, 1º Drcha - Tel. 91 435 00 32 Fax 91 435 96 05 - 28001 - MADRID  
Entença, 218 Entr. 7 - Tel 93 439 24 18 Fax 93 419 25 34 - 08029 - BARCELONA

### Anexo - Tráfico Nacional

**Título:** CANAL SUR  
**URL Primaria:** http://www.canalsur.es  
**Editor:** A.P. Empresarial RTVA  
**Domicilio:** Ctra. S. J. Aznalfarache, km 1.3  
**Ciudad:** 41920 S.J. Aznalfarache  
**Teléfono:** 95 505 46 00  
**Fax:** 95 505 62 93  
**E-mail:**  
**Clasificación:** Entretenimiento  
**Sub-Clasificación:** Broadcast



#### 1. Cifras totales y promedios (Nacional)

MES - AÑO	NAVEGADORES UNICOS	VISITAS	PAGINAS
Diciembre - 2018	654.573	1.148.736	2.634.419
<b>PROMEDIO DIARIO</b>	<b>31.054</b>	<b>37.056</b>	<b>84.981</b>
<b>PROMEDIO LUNES-VIERNES</b>	<b>30.748</b>	<b>36.653</b>	<b>83.588</b>
<b>PROMEDIO SABADO-DOMINGO</b>	<b>31.697</b>	<b>37.902</b>	<b>87.908</b>
<b>PAGINAS / VISITAS</b>	<b>2,29</b>		
<b>DURACION MEDIA VISITAS</b>	<b>0:02:32</b>		
<b>DURACION MEDIA PAGINAS</b>	<b>0:01:58</b>		

#### 2. Secciones (Nacional)

	PAGINAS	%
<b>HOME</b>	173.011	6.57 %
<b>RESTO</b>	2.461.408	93.43 %

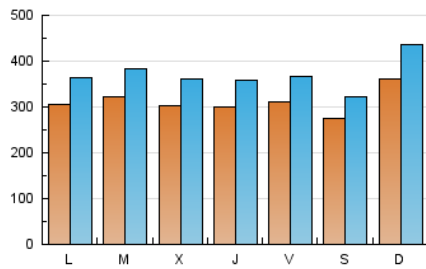
#### 3. Por día del mes (Nacional)

Día	N. únicos	Visitas	Páginas	Día	N. únicos	Visitas	Páginas	Día	N. únicos	Visitas	Páginas
1	23.656	28.069	63.902	11	30.626	37.158	87.214	21	29.138	35.047	80.234
2	55.646	68.551	148.415	12	30.594	36.951	88.906	22	28.953	35.280	82.225
3	36.446	43.893	100.844	13	34.080	40.301	92.142	23	27.592	33.682	84.825
4	34.709	41.365	89.093	14	29.129	35.001	80.196	24	24.170	28.514	61.964
5	29.866	35.320	78.853	15	27.269	31.595	71.599	25	24.057	28.360	63.389
6	25.547	30.073	66.895	16	33.740	40.247	99.431	26	25.745	30.618	73.636
7	32.741	37.946	80.490	17	30.614	36.773	90.181	27	30.546	36.914	87.778
8	27.522	31.691	68.222	18	39.307	46.673	107.854	28	33.040	38.765	87.556
9	32.840	39.254	97.230	19	34.520	41.337	98.068	29	29.411	34.365	74.850
10	32.825	38.652	86.393	20	29.351	36.214	85.766	30	30.341	36.289	88.381
								31	28.663	33.838	67.887

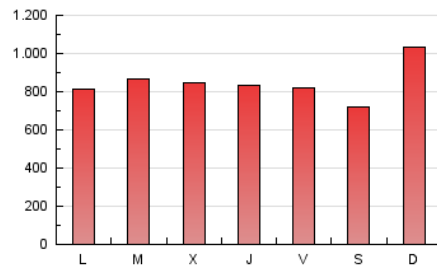
4. Gráficas (Nacional)

4.1 Por día de la semana (promedio)

N. únicos / Visitas (x 100)

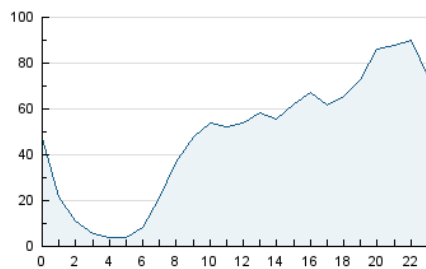


Páginas (x 100)

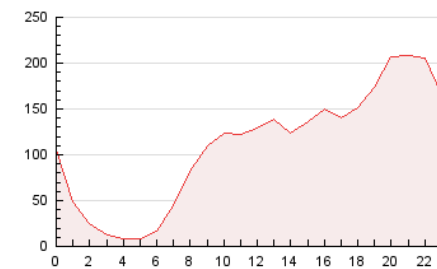


4.2 Por franja horaria (promedio)

Visitas (x 1000)

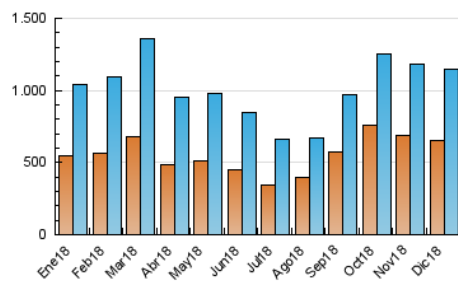


Páginas (x 1000)

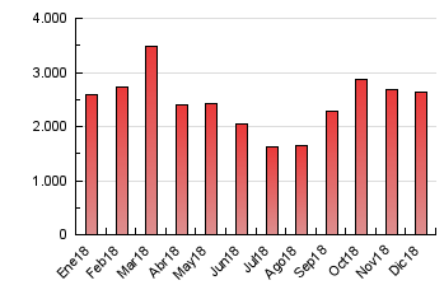


4.3 Por meses

N. únicos / Visitas (x 1000)



Páginas (x 1000)



## 5. Observaciones

Este Medio Electrónico de Comunicación ha sido medido por la herramienta Google Analytics de Google

## 6. Definiciones básicas (Para más información ver Normas Técnicas para el Control de los Medios Electrónicos de Comunicación)

### Página Vista:

Conjunto de ficheros enviado a un usuario como resultado de una petición del mismo recibida por el servidor. Cuando la página está formada por varios marcos (frames), el conjunto de los mismos tendrá, a efectos de cómputo, la consideración de una página unitaria.

### Visita:

Una secuencia ininterrumpida de páginas servidas a un usuario válido. Si dicho usuario no realiza peticiones de páginas en un periodo de tiempo (30 min) la siguiente petición constituirá el inicio de una nueva visita.

### Navegador Único:

Total de combinaciones únicas de una dirección IP y un identificador adicional. Los medios pueden utilizar cookies o el Identificador de Alta de registro.

### Duración Página Vista:

Tiempo acumulado en segundos de todas las páginas vistas (en visitas de dos o más páginas vistas), dividido por el número total de páginas vistas.

### Duración Visita:

Tiempo en segundos de todas las visitas de dos o más páginas vistas, dividido por el número total de visitas de dos o más páginas vistas.

### Tráfico nacional:

Audiencia/difusión correspondiente a España medida en base a los datos de las direcciones IP registradas por el sistema de medición.

## 7. Opinión

De OJDinteractiva, la división de INFORMACIÓN Y CONTROL DE PUBLICACIONES S.A.:

Hemos examinado la información facilitada por el editor del medio electrónico para el periodo que comprende la presente certificación.

Nuestro examen se ha realizado de acuerdo con las normas y procedimientos establecidos en las Normas Técnicas para el Control de los Medios Electrónicos de Comunicación.

En nuestra opinión, la presente acta presenta razonablemente la difusión/audiencia registrada por este medio electrónico.

### ADVERTENCIA:

El trabajo de OJDinteractiva, la división de INFORMACIÓN Y CONTROL DE PUBLICACIONES S.A (INTROL) se limita a la realización de pruebas para la revisión de los datos de recuento suministrados por el editor con la finalidad de expresar una opinión sobre la razonabilidad de dichos datos de acuerdo con las Normas Técnicas para el control de los MEC.

Por tanto, INTROL no acepta responsabilidad alguna por las inexactitudes o errores que puedan existir en los datos de recuento. Tampoco acepta ninguna responsabilidad por la falsedad en los datos de recuento recibidos del editor, ni por otros datos de medición que no están incluidos en el análisis.

- 2018

OJDinteractiva