



INFORMACION Y CONTROL DE PUBLICACIONES, S.A.

Velázquez, 46, 1º Drcha - Tel. 91 435 00 32 Fax 91 435 96 05 - 28001 - MADRID
Av. Diagonal 497, 5a planta - Tel 93 439 24 18 Fax 93 419 25 34 - 08029 - BARCELONA

Título: CANALSUR.ES
URL Primaria: http://www.canalsur.es
Editor: A.P. Empresarial RTVA
Domicilio: Ctra. S. J. Aznalfarache, km 1.3
Ciudad: 41920 S.J. Aznalfarache
Teléfono: 95 505 46 00
Fax: 95 505 62 93
E-mail:
Clasificación: Entretenimiento
Sub-Clasificación: Broadcast



1. Cifras totales y promedios (Nacional e Internacional)

MES - AÑO	NAVEGADORES UNICOS	VISITAS	PAGINAS
Noviembre - 2025	947.918	2.487.726	4.524.103
PROMEDIO DIARIO	55.563	83.266	150.803
PROMEDIO LUNES-VIERNES	54.430	83.277	152.312
PROMEDIO SABADO-DOMINGO	57.828	83.245	147.787
PAGINAS / VISITAS	1,81		
DURACION MEDIA VISITAS	0:02:29		
TIEMPO INTERACCIÓN MEDIO	0:01:41		

2. Secciones (Nacional e Internacional)

	PAGINAS	%
HOME	177.710	3.93 %
RESTO	4.346.393	96.07 %

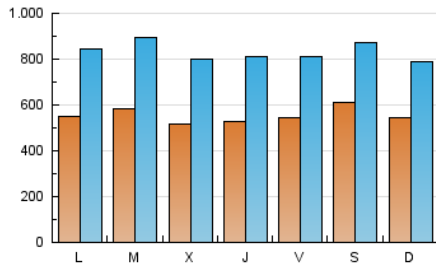
3. Por día del mes (Nacional e Internacional)

Día	N. únicos	Visitas	Páginas	Día	N. únicos	Visitas	Páginas	Día	N. únicos	Visitas	Páginas
1	62.205	88.143	153.255	11	65.935	100.080	171.023	21	50.704	78.656	140.372
2	57.042	81.780	145.114	12	52.913	79.255	145.471	22	52.347	75.515	129.163
3	52.021	81.278	148.352	13	56.657	85.592	159.250	23	48.838	70.364	128.904
4	52.901	83.603	147.839	14	63.166	90.259	161.048	24	56.624	88.923	160.890
5	51.179	79.512	148.496	15	70.295	99.413	170.794	25	57.166	89.108	161.143
6	50.823	80.532	143.815	16	57.875	81.666	148.369	26	51.802	82.159	145.107
7	60.433	85.879	163.551	17	54.289	83.961	159.655	27	48.637	76.511	149.550
8	66.393	91.719	167.802	18	56.840	86.078	158.633	28	43.430	69.006	130.804
9	51.827	72.960	133.662	19	51.838	78.757	144.785	29	54.259	82.537	140.669
10	56.212	84.607	153.626	20	55.036	81.787	152.825	30	57.202	88.350	160.136

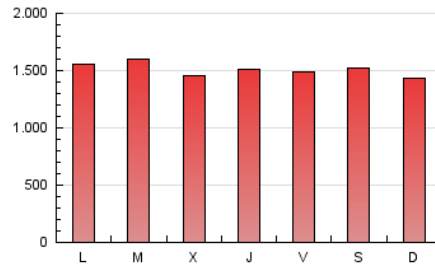
4. Gráficas (Nacional e Internacional)

4.1 Por día de la semana (promedio)

N. únicos / Visitas (x 100)

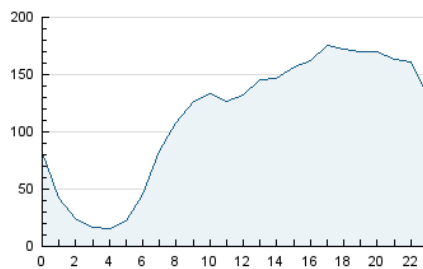


Páginas (x 100)

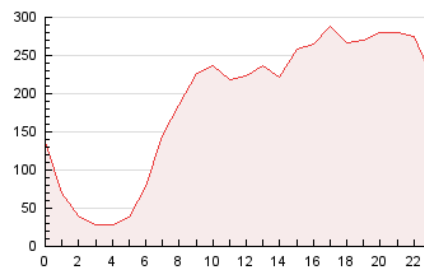


4.2 Por franja horaria (promedio)

Visitas_ (x 1000)

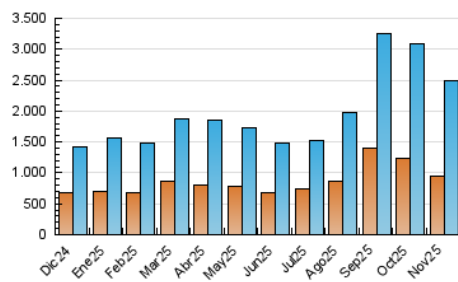


Páginas (x 1000)

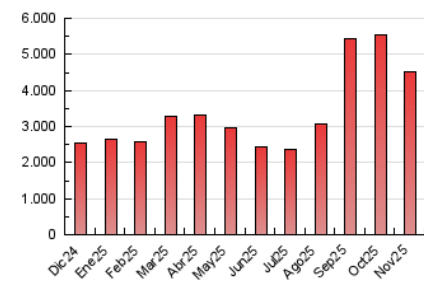


4.3 Por meses

N. únicos / Visitas (x 1000)



Páginas (x 1000)





INFORMACION Y CONTROL DE PUBLICACIONES, S.A.

Velázquez, 46, 1ª Drcha - Tel. 91 435 00 32 Fax 91 435 96 05 - 28001 - MADRID
Av. Diagonal 497, 5a planta - Tel 93 439 24 18 Fax 93 419 25 34 - 08029 - BARCELONA

Anexo - Tráfico Nacional

Título: CANALSUR.ES
URL Primaria: http://www.canalsur.es
Editor: A.P. Empresarial RTVA
Domicilio: Ctra. S. J. Aznalfarache, km 1.3
Ciudad: 41920 S.J. Aznalfarache
Teléfono: 95 505 46 00
Fax: 95 505 62 93
E-mail:
Clasificación: Entretenimiento
Sub-Clasificación: Broadcast



1. Cifras totales y promedios (Nacional)

MES - AÑO	NAVEGADORES UNICOS	VISITAS	PAGINAS
Noviembre - 2025	835.807	2.228.789	4.111.488
PROMEDIO DIARIO	49.114	74.167	137.050
PROMEDIO LUNES-VIERNES	48.451	74.738	139.683
PROMEDIO SABADO-DOMINGO	50.440	73.025	131.784
PAGINAS / VISITAS	1,85		
DURACION MEDIA VISITAS	0:02:26		
TIEMPO INTERACCIÓN MEDIO	0:01:44		

2. Secciones (Nacional)

	PAGINAS	%
HOME	155.235	3.78 %
RESTO	3.956.253	96.22 %

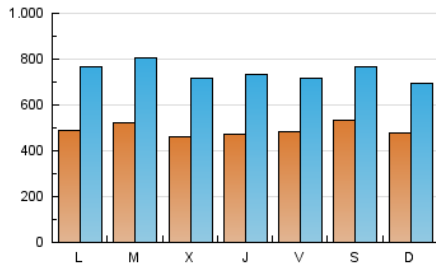
3. Por día del mes (Nacional)

Día	N. únicos	Visitas	Páginas	Día	N. únicos	Visitas	Páginas	Día	N. únicos	Visitas	Páginas
1	53.551	76.041	135.491	11	60.045	91.062	158.020	21	44.777	69.800	128.015
2	50.042	71.247	130.731	12	47.427	71.947	133.777	22	45.025	64.647	113.503
3	46.148	73.243	136.079	13	50.852	78.178	147.438	23	42.095	61.497	114.322
4	46.300	73.963	134.643	14	56.983	81.198	147.899	24	50.569	80.188	148.165
5	45.480	71.686	136.587	15	63.559	90.332	155.071	25	51.124	79.675	148.314
6	45.323	71.875	131.742	16	51.354	74.371	134.416	26	45.501	72.689	132.726
7	52.507	74.457	146.020	17	48.082	75.543	146.975	27	42.691	68.309	137.188
8	56.774	78.753	145.840	18	51.153	78.042	146.271	28	38.121	61.200	118.870
9	45.385	63.842	119.353	19	46.209	70.673	132.885	29	47.399	73.378	125.937
10	50.227	76.774	141.018	20	49.495	74.248	141.020	30	49.212	76.145	143.172

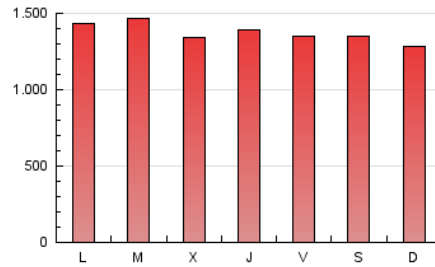
4. Gráficas (Nacional)

4.1 Por día de la semana (promedio)

N. únicos / Visitas (x 100)

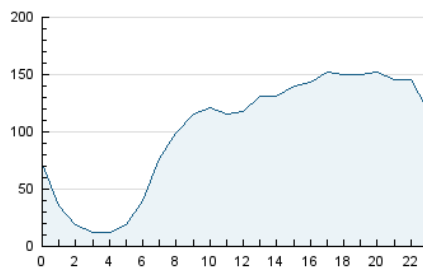


Páginas (x 100)

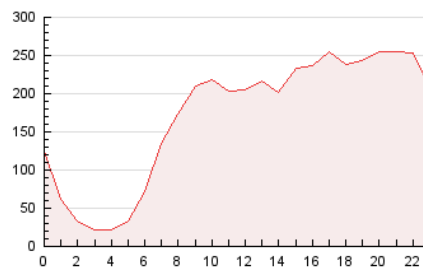


4.2 Por franja horaria (promedio)

Visitas_ (x 1000)

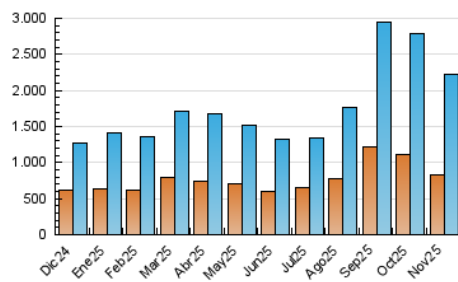


Páginas (x 1000)

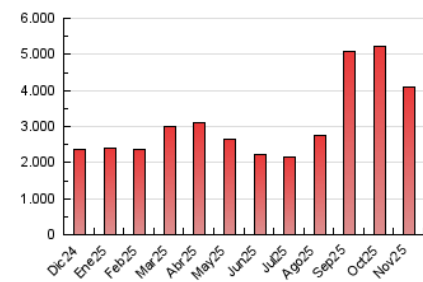


4.3 Por meses

N. únicos / Visitas (x 1000)



Páginas (x 1000)



5. Observaciones

Este Medio Electrónico de Comunicación ha sido medido por la herramienta Google Analytics de Google (GA4).

6. Definiciones básicas (Para más información ver Normas Técnicas para el Control de los Medios Electrónicos de Comunicación)

Página Vista:

Conjunto de ficheros enviado a un usuario como resultado de una petición del mismo recibida por el servidor. Cuando la página está formada por varios marcos (frames), el conjunto de los mismos tendrá, a efectos de cómputo, la consideración de una página unitaria.

Visita:

Una secuencia ininterrumpida de páginas servidas a un usuario válido. Si dicho usuario no realiza peticiones de páginas en un periodo de tiempo (30 min) la siguiente petición constituirá el inicio de una nueva visita.

Navegador Único:

Total de combinaciones únicas de una dirección IP y un identificador adicional. Los medios pueden utilizar cookies o el Identificador de Alta de registro.

Duración Página Vista:

Tiempo acumulado en segundos de todas las páginas vistas (en visitas de dos o más páginas vistas), dividido por el número total de páginas vistas.

Duración Visita:

Tiempo en segundos de todas las visitas de dos o más páginas vistas, dividido por el número total de visitas de dos o más páginas vistas.

Tráfico nacional:

Audiencia/difusión correspondiente a España medida en base a los datos de las direcciones IP registradas por el sistema de medición.

7. Opinión

De OJDinteractiva, la división de INFORMACIÓN Y CONTROL DE PUBLICACIONES S.A.:

Hemos examinado la información facilitada por el editor del medio electrónico para el periodo que comprende la presente certificación.

Nuestro examen se ha realizado de acuerdo con las normas y procedimientos establecidos en las Normas Técnicas para el Control de los Medios Electrónicos de Comunicación.

En nuestra opinión, la presente acta presenta razonablemente la difusión/audiencia registrada por este medio electrónico.

ADVERTENCIA:

El trabajo de OJDinteractiva, la división de INFORMACIÓN Y CONTROL DE PUBLICACIONES S.A (INTROL) se limita a la realización de pruebas para la revisión de los datos de recuento suministrados por el editor con la finalidad de expresar una opinión sobre la razonabilidad de dichos datos de acuerdo con las Normas Técnicas para el control de los MEC.

Por tanto, INTROL no acepta responsabilidad alguna por las inexactitudes o errores que puedan existir en los datos de recuento. Tampoco acepta ninguna responsabilidad por la falsedad en los datos de recuento recibidos del editor, ni por otros datos de medición que no están incluidos en el análisis.

Diciembre - 2025

OJDinteractiva